

KdSt: 451

Massen gültig: 28.08.2020 - 31.12.2024

Leipzig
Dieskastr. 433

GISAE: LM007

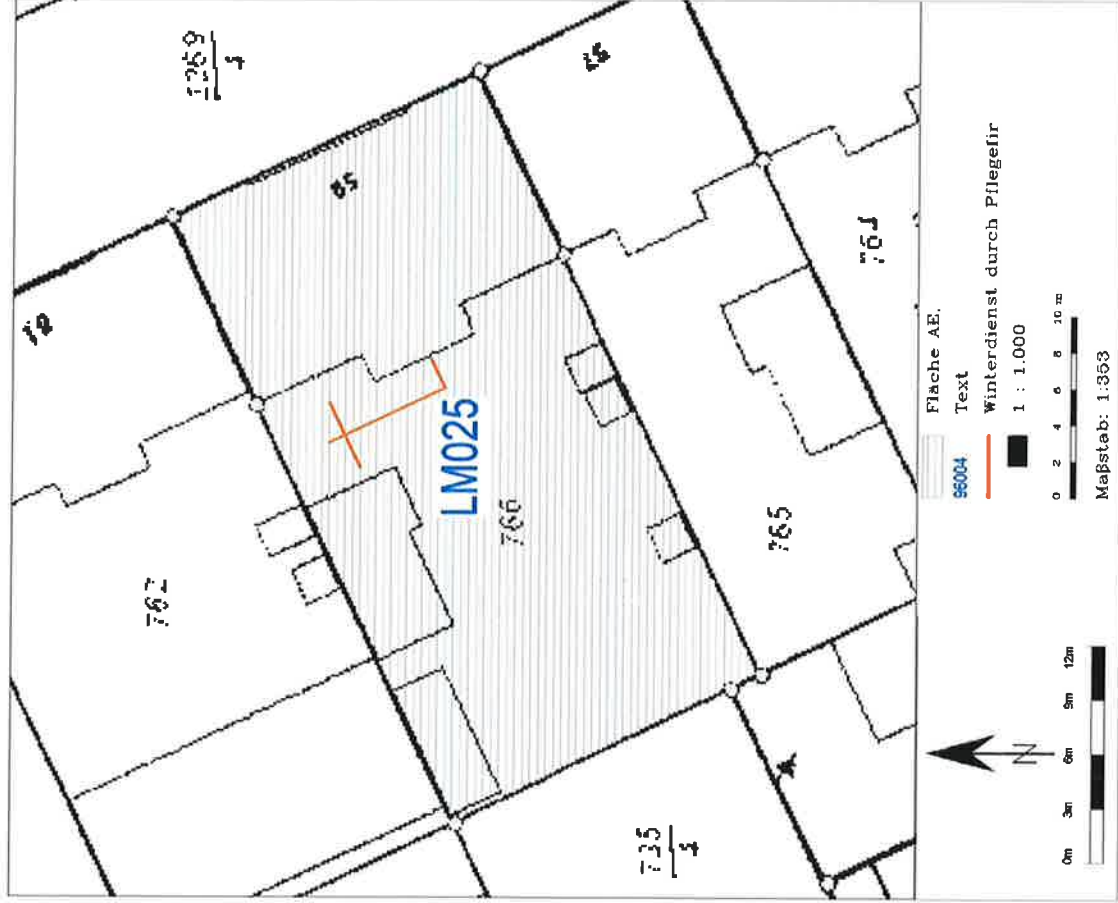
Massenangaben

Winterdienst	86,40 m
Hauszugangswegen	0,00 m
Straßenwinterdienst	0,00 m

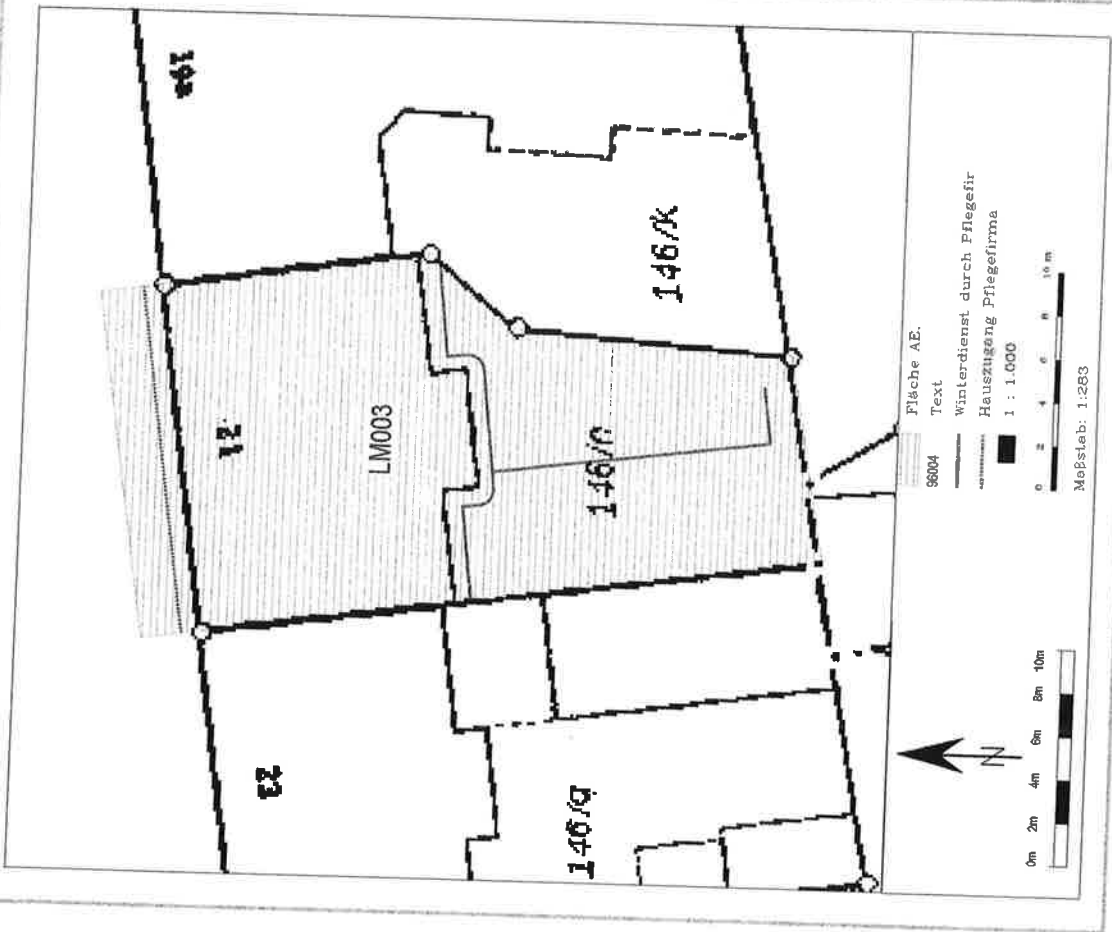
Winterdienst [WDI]	0,00
Winterdienst mit Schnee [WDS]	0,00
Entfernung von Streugut [StE]	0,00
Winterdienst 2. Durchgang [WDI2]	0,00
Winterdienst mit Schnee 2. Durchgang [WDS2]	0,00

RET-Immeo Kreditor Testfirma

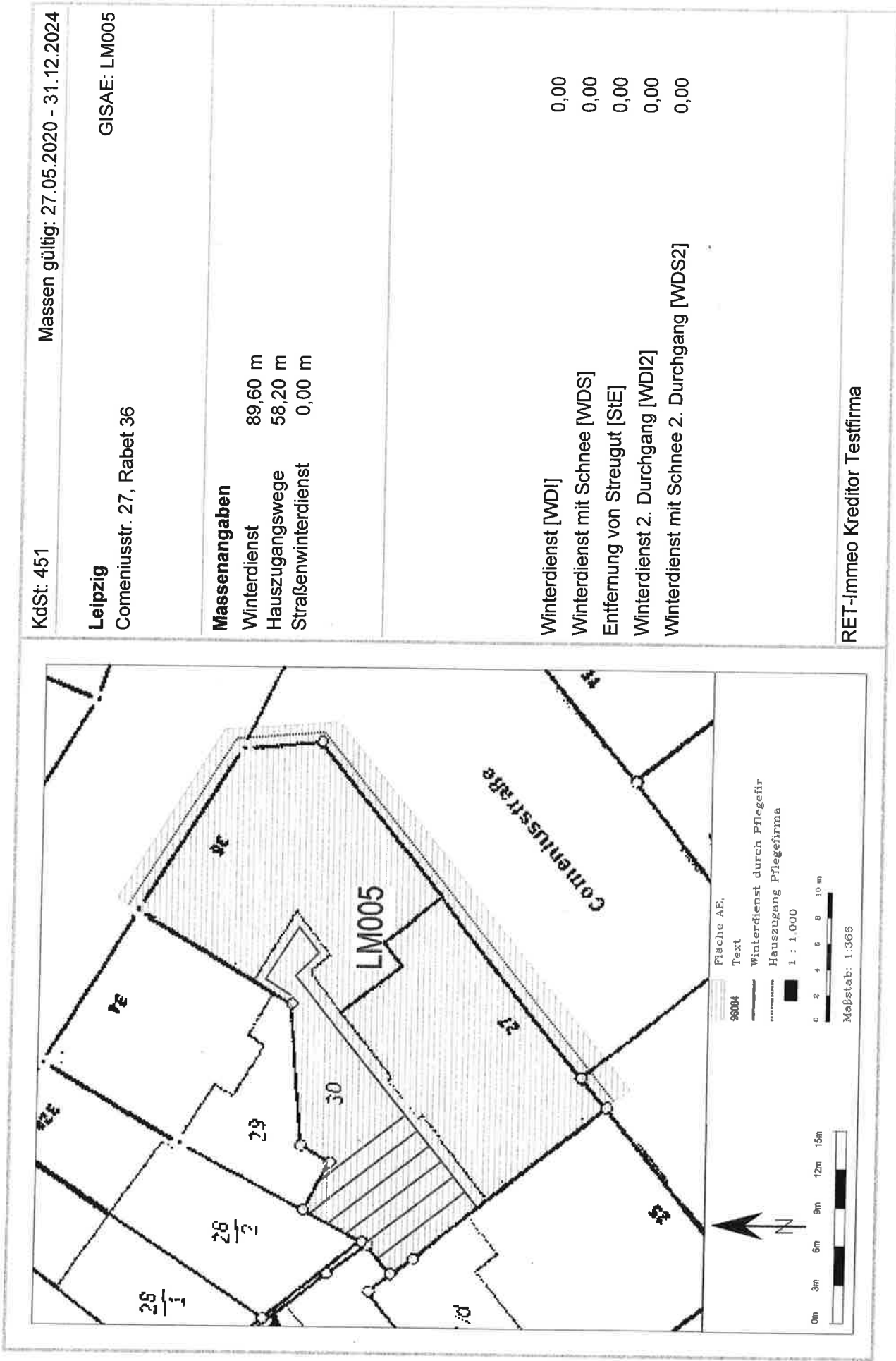
KdSt: 451	Massen gültig: 28.08.2020 - 31.12.2024		GISAE: LM025
Leipzig	Merseburger Str. 59		
Massenangaben	Winterdienst 13,00 m Hauszugangswegen 0,00 m Straßenwinterdienst 0,00 m		
Winterdienst [WDI]	0,00		
Winterdienst mit Schnee [WDS]	0,00		
Entfernung von Streugut [StE]	0,00		
Winterdienst 2. Durchgang [WDI2]	0,00		
Winterdienst mit Schnee 2. Durchgang [WDS2]	0,00		
RET-Immeo Kreditor Testfirma			



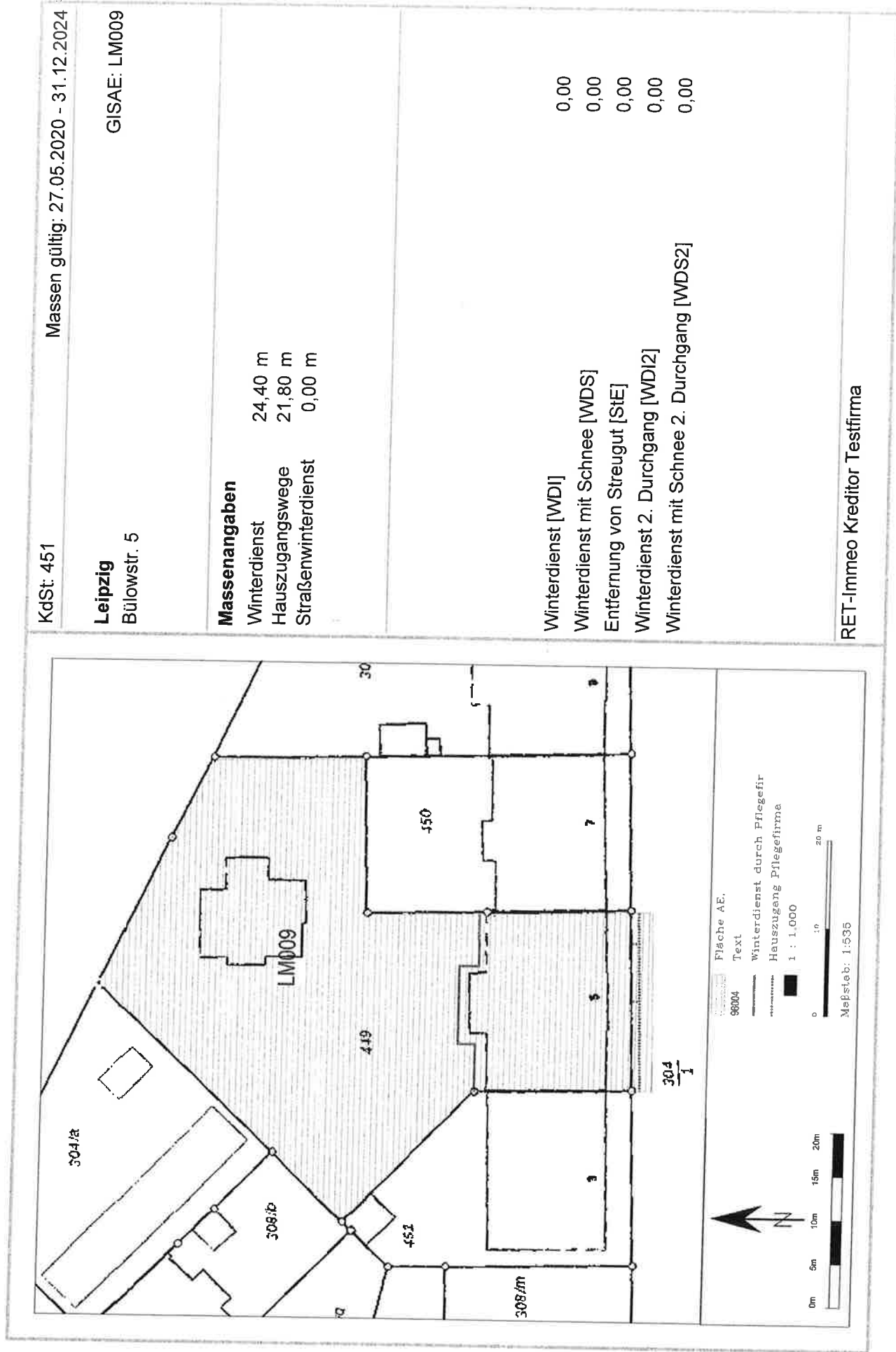
KdSt: 451	Massen gültig: 27.05.2020 - 31.12.2024	
Leipzig Lazarusstr. 21	GISAE: LM003	
Massenangaben		
Winterdienst	33,40 m	
Hauszugangswege	16,00 m	
Straßenwinterdienst	0,00 m	
Winterdienst [WDI]		0,00
Winterdienst mit Schnee [WDS]		0,00
Entfernung von Streugut [StE]		0,00
Winterdienst 2. Durchgang [WDI2]		0,00
Winterdienst mit Schnee 2. Durchgang [WDS2]		0,00



RET-Immeo Kreditor Testfirma



RET-Immeo Kreditor Testfirma



KdSt: 451

Massen gültig: 27.05.2020 - 31.12.2024

Leipzig
Bülowstr. 5

GISAE: LM009

Massenangaben

Winterdienst	24,40 m
Hauszugangsweg	21,80 m
Straßenwinterdienst	0,00 m

Winterdienst [WDI]	0,00
Winterdienst mit Schnee [WDS]	0,00
Entfernung von Streugut [StE]	0,00
Winterdienst 2. Durchgang [WDI2]	0,00
Winterdienst mit Schnee 2. Durchgang [WDS2]	0,00

RET-Immeo Kreditor Testfirma

KdSt: 451

Massen gültig: 27.05.2020 - 31.12.2024

Leipzig
Parking 34-40

GISAE: LM013

Massenangaben

Winterdienst 0,00 m
Hauszugangswege 205,60 m
Straßenwinterdienst 0,00 m

Winterdienst [WDI]

Winterdienst mit Schnee [WDS]

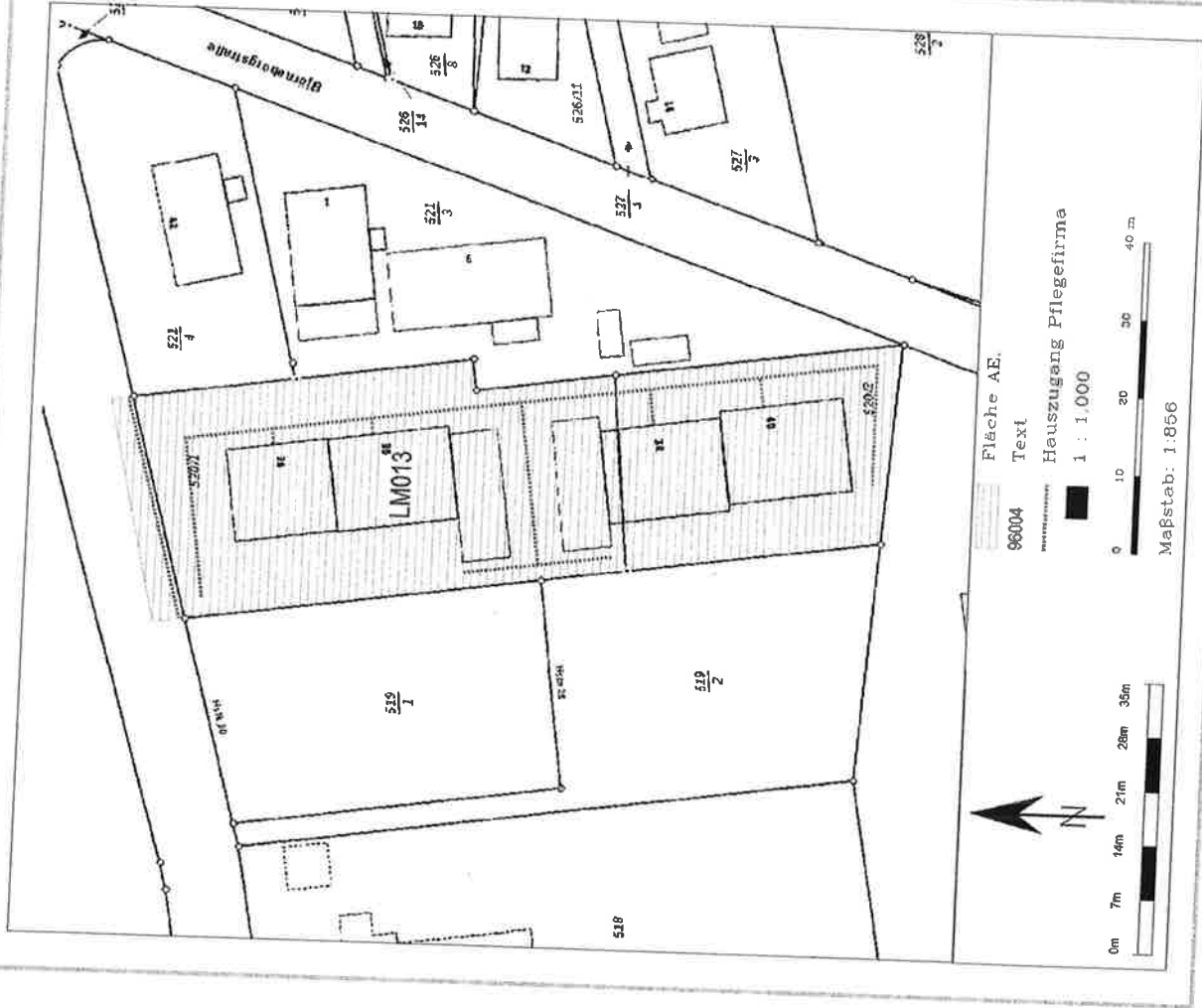
Entfernung von Streugut [StE]

Winterdienst 2. Durchgang [WDI2]

Winterdienst mit Schnee 2. Durchgang [WDS2]

0,00
0,00
0,00
0,00
0,00

RET-Immeo Kreditor Testfirma



KdSt: 451 Massen gültig: 27.05.2020 - 31.12.2024

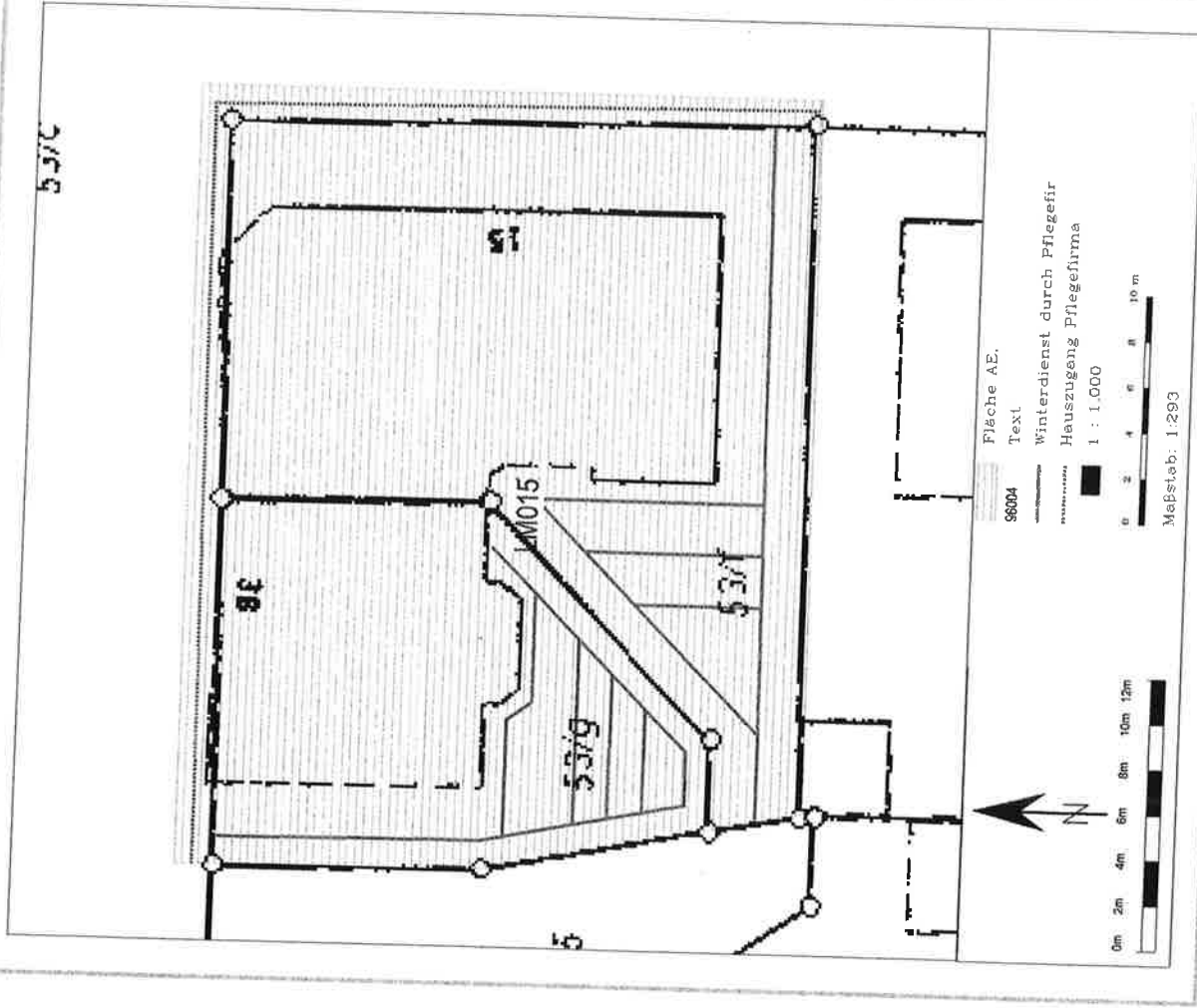
Leipzig Döllingstr. 38, Böttgerstr. 15 GISAE: LM015

Massenangaben

Winterdienst	134,20 m
Hauszugangswege	59,50 m
Straßenwinterdienst	0,00 m

Winterdienst [WD1]	0,00
Winterdienst mit Schnee [WDS]	0,00
Entfernung von Streugut [StE]	0,00
Winterdienst 2. Durchgang [WDI2]	0,00
Winterdienst mit Schnee 2. Durchgang [WDS2]	0,00

RET-Immeo Kreditor Testfirma



KdSt: 451 Massen gültig: 27.05.2020 - 31.12.2024

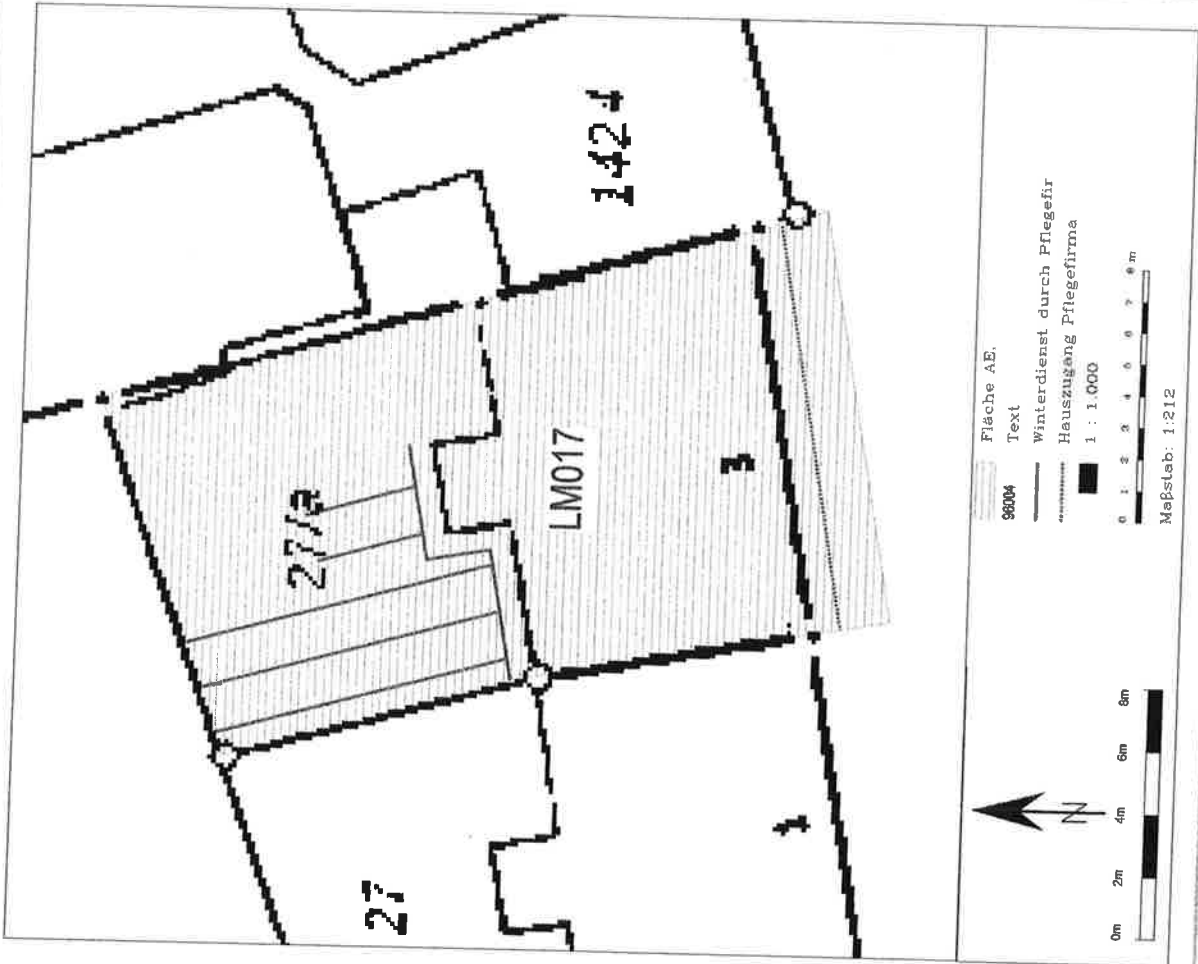
Leipzig Döllingstr. 3 GISAE: LM017

Massenangaben

Winterdienst	45,80 m
Hauszugangswege	12,90 m
Straßenwinterdienst	0,00 m

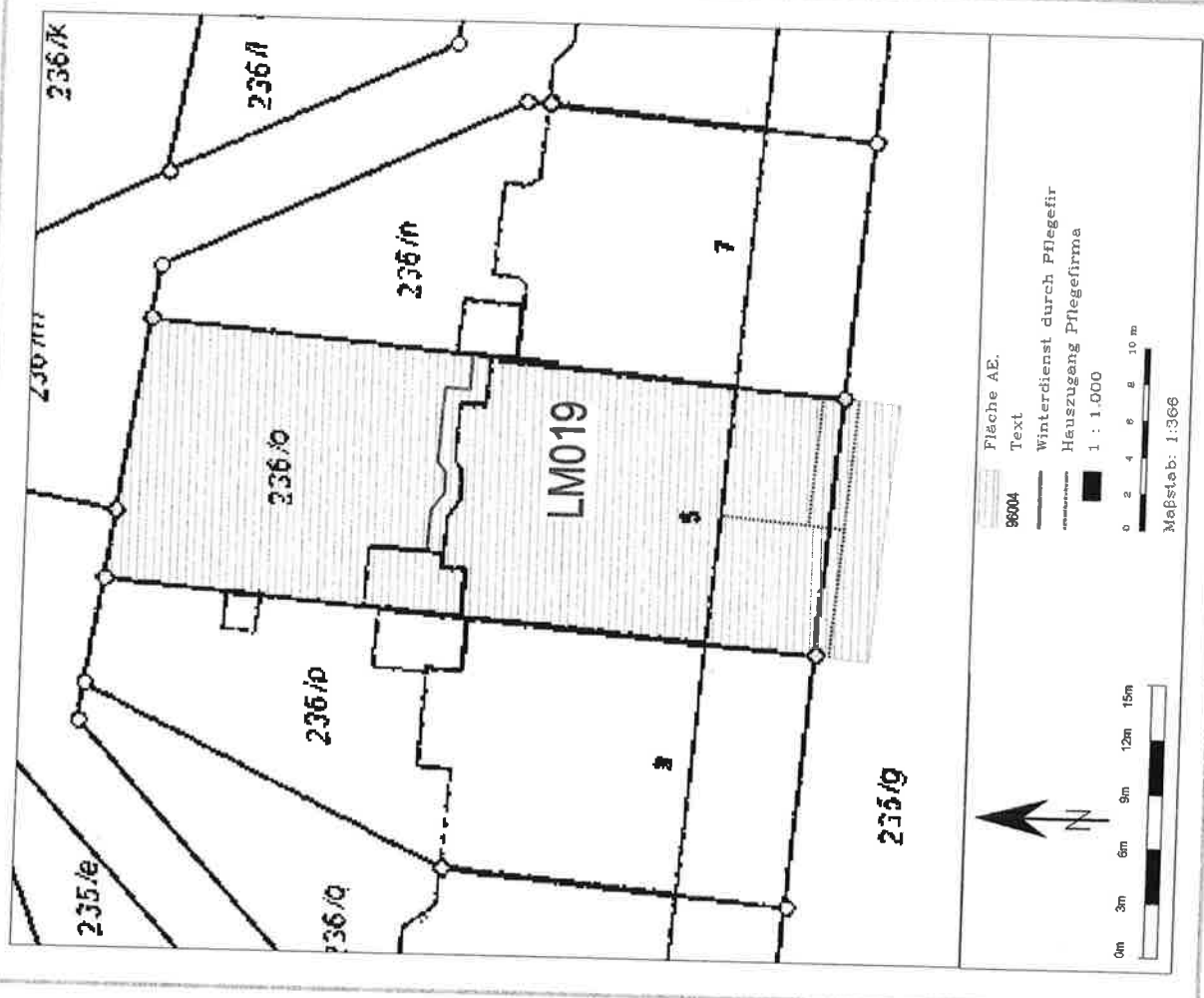
Winterdienst [WDI]	0,00
Winterdienst mit Schnee [WDS]	0,00
Entfernung von Streugut [StE]	0,00
Winterdienst 2. Durchgang [WDI2]	0,00
Winterdienst mit Schnee 2. Durchgang [WDS2]	0,00

RET-Immeo Kreditor Testfirma



KdSt: 451	Massen gültig: 27.05.2020 - 31.12.2024		GISAE: LM019
Leipzig Engelmannstr. 5			
Massenangaben	Winterdienst	12,40 m	
	Hauszugangswege	27,80 m	
	Straßenwinterdienst	0,00 m	
	Winterdienst [WDI]		0,00
	Winterdienst mit Schnee [WDS]		0,00
	Entfernung von Streugut [StE]		0,00
	Winterdienst 2. Durchgang [WDI2]		0,00
	Winterdienst mit Schnee 2. Durchgang [WDS2]		0,00

RET-Immeo Kreditor Testfirma



KdSt: 451

Massen gültig: 27.05.2020 - 31.12.2024

Leipzig

Wilhelm-Busch-Str. 11

GISAE: LM023

Massenangaben

Winterdienst	29,00 m
Hauszugangswege	31,60 m
Straßenwinterdienst	0,00 m

Winterdienst [WDI]	0,00
Winterdienst mit Schnee [WDS]	0,00
Entfernung von Streugut [StE]	0,00
Winterdienst 2. Durchgang [WDI2]	0,00
Winterdienst mit Schnee 2. Durchgang [WDS2]	0,00

RET-Immeo Kreditor Testfirma

