

## Angebotsaufforderung

Projekt: 16045  
LV: 120

Dresden - Schweizstraße 8  
Maurer-, Putz- und Tiefbauarbeiten

---

BAUVORHABEN : Schweizstr. 8 Hinterhaus  
01259 Dresden-Großschachwitz

GEWERK : Maurer und Putzarbeiten

AUSFÜHRUNG: Oktober 19 bis Mai 2020

### ANGABEN ZUM BAUWERK/ OBJEKT

Nebengebäude eines Gründerzeithaus mit 2 Geschossen  
Traufhöhe ca 8m  
(Flachdach mit Bitumeneindeckung)  
und Außengelände

Das Objekt ist zur Zeit unbewohnt. Dennoch besteht  
nur eingeschränkte Lagermöglichkeit. Durch die  
Arbeiten sollten die Bewohner der angrenzenden  
Objekte nur in geringem Maß belästigt werden.

Die Schweizstraße 8 besteht aus Vorder und  
Hinterhaus, liegt im Stadtteil Großschachwitz und  
das Wohn- und Geschäftshaus wurde in offener  
Bebauung errichtet. Gebaut im Jahre 1900 befinden  
sich auf zwei Vollgeschossen mit ausgebautem  
Dachgeschoss insgesamt 8 Wohnungen und 1  
Gewerbeeinheiten im Erdgeschoss.  
Im Erdgeschoss wird die vorhandenen Gewerbeeinrichtung, Gaststätte  
zur zu 2 Wohnungen umgebaut.

Die Gewerbeeinheit wird komplett abgebrochen.  
Der Einbau der Wohnungen beinhaltet alle Baugewerke.

Die Bauabfolge erfolgen anhand eines Bauablaufplanes. Dieser wird vor  
Beginn der Arbeiten den Unternehmen zugesant und wird  
Vertragsbestandteil.

### ALLGEMEINE VORBEMERKUNGEN

=====

#### 1. Allgemeines

1.1. Für Angebot, Lieferung und Abrechnung gelten neben  
dem Leistungsverzeichnis und  
der VOB  
die zusätzlichen Vertragsbedingungen des AG(Z-  
VOB/B)  
die Bestimmungen der Gerüstbauordnung  
VOB Teil C, DIN 18299, Allgemeine Regelungen für  
Bauarbeiten jeder Art

## Angebotsaufforderung

**Projekt:** 16045  
**LV:** 120

**Dresden - Schweizstraße 8**  
**Maurer-, Putz- und Tiefbauarbeiten**

---

VOB Teil C, DIN 18451, Gerüstarbeiten  
VOB Teil C in sämtlichen Gewerken, die zur  
Erstellung der Vorsatzbalkone erforderlich  
sind.  
DIN-Normen , VDE-und VDI-Richtlinien  
Vorschriften der zuständigen Behörden(z.B.  
Bauaufsicht, Gewerbeaufsicht,  
Brandverhütung, TÜV, Berufsgenossenschaften u.a.)  
TRGS 519  
Baustellenverordnung

1.2 Gemeinsame Ortsbesichtigungen finden nur in Ausnahmefällen  
statt.

Es wird empfohlen, sich im Rahmen der Angebotserstellung vor  
Ort über die Lage des Baufeldes,  
Zu- und Abfahrtswege, Lagerplätze und sonstige  
Randbedingungen zu informieren  
Zufahrt und Zugang zur Baustelle Die Zufahrt sowie der Zugang  
zur Baustelle erfolgen über die  
Kötitzer Straße / Friedrich- List- Straße

1.3 Die Arbeiten werden in bewohnten Häusern ausgeführt, das  
bedingt einen  
entsprechend rücksichtsvollen Umgang mit den Mietern des  
Hauses.

1.4 Bodenflächen und angrenzende Bauteile in den Wohnungen, im  
Bereich der  
auszuführenden Arbeiten, sind durch Folie o. ä. zu schützen.

1.5 Baustoffe und Bauteile dürfen nicht in den Treppenhäusern und  
auf Verkehrsflächen  
gelagert werden.

1.6 Der Auftragnehmer ist verpflichtet, bei Verdacht auf Schadstoffen in  
Bauteilen,  
insbesondere bei Abbrucharbeiten an Balkonanlagen, diese dem  
zuständigen  
Bauleiter vor Beginn der Arbeiten , zu melden. Vor Weiterführung  
der Arbeiten ist die  
schriftliche Zustimmung vom AG einzuholen.

1.7 Der Auftragnehmer ist verpflichtet, andere Gebäudeschäden, die  
durch Ausführung  
seiner Leistung entstanden sind, unverzüglich dem zuständigen  
Bauführer zu  
melden. Die durch Verschulden des AN entstandenen Schäden  
sind zu seinen  
Lasten zu beheben.

1.8 Arbeitszeiten Bei der Kalkulation ist zu berücksichtigen, dass alle  
Arbeiten an einem Gebäude ausgeführt

## Angebotsaufforderung

Projekt: 16045  
LV: 120

Dresden - Schweizstraße 8  
Maurer-, Putz- und Tiefbauarbeiten

---

werden, welches während der Baumaßnahme genutzt wird und somit ein höchstes Maß an Rücksichtnahme gefordert wird. Auf der Baustelle gelten folgende Arbeitszeiten:

Mo-Fr: 07.30- 18.00 Uhr

Darüber hinausgehende Arbeitszeiten sind rechtzeitig bei der Bauleitung anzukündigen.

1.9 Baustellenbesetzung / Beschäftigte Der Auftragnehmer hat 10 Arbeitstage vor Beginn der Ausführungsarbeiten eine Liste der von ihm auf der Baustelle eingesetzten Beschäftigten (einschließlich Nachunternehmer) bei der Bauleitung zur Weiterleitung an den Auftraggeber vorzulegen. Der Auftragnehmer belehrt seine Mitarbeiter über Ordnung und Sicherheit auf der Baustelle und über die objektspezifischen Regelungen und Ordnungen, wie Hausordnung, Verkehrsordnung, Brandschutzordnung und Raucherordnung und hinsichtlich des geltenden Datenschutzes. Dies wird aktenkundig gemacht und bei der Bauleitung eingereicht. Der Auftragnehmer hat sicher zu stellen, dass alle vorgenannten Verpflichtungen auch von etwaigen Nachunternehmern und deren Beschäftigten eingehalten werden. Hierzu hat er seine Nachunternehmer entsprechend zu verpflichten.

2. In den Einheitspreisen sind enthalten:

-----

2. 1 die Schuttabfuhr einschl. Kippgebühr in allen Positionen,
2. 2 die rechtzeitige Benachrichtigung der Wohnungsinhaber über den beabsichtigten Arbeitsbeginn durch Treppenhauseaushang
- 2.3 Gestellen und Vorhalten , Um-und Abbau aller erforderlichen Arbeits-und Schutzgerüste, Absperrungen, Warnschilder und dergleichen. Die Mitbenutzung der Gerüste ist eventuell weiteren mit Reparaturarbeiten beschäftigten Firmen kostenlos zu gestatten.
2. 4 Kosten für Wasser- und Stromentnahme. Sofern auftragsbedingte Anschlüsse zur Verfügung gestellt werden, hat der AN auf seine Kosten Zwischenzähler zu installieren und die Anfangs-und Endstände gemeinsam mit der Bauleitung abzulesen. Die gemessenen Verbräuche werden von der Schlußrechnung abgehalten.

## Angebotsaufforderung

**Projekt:** 16045  
**LV:** 120

**Dresden - Schweizstraße 8**  
**Maurer-, Putz- und Tiefbauarbeiten**

---

2. 5 sämtliche Lieferungen und Leistungen, die zur sachgemäßen Herstellung der Arbeiten erforderlich sind, jedoch im Leistungsverzeichnis nicht besonders erwähnt sind, wie z. B. Fahrt- und Transportkosten, Standgebühren, Kosten für die Benutzung von Straßen und Gehwegen oder anderen Flächen als Baustellengelände und dergleichen.

2. 6 das tägliche Säubern der Arbeitsstelle und Abfahren des gesamten anfallenden Bauschuttes bei Arbeitsschluß, Bauschutt darf grundsätzlich nicht im Gebäude gelagert werden. Schutt, der andere Handwerker behindert, wird von der Bauleitung auf Kosten des Verursachers von Dritten beseitigt.

2. 7 nach Beendigung der Arbeiten sind alle Flächen, evtl. nach den Anweisungen des Tiefbauamtes, in den ursprünglichen Zustand - einschl. der Plattierung - zu ringen.

2.9 die Kosten für Aufenthalts- und Lagerräume, falls diese nicht vom Auftraggeber gestellt werden.

2.8 Erforderliche Straßenabspernung einschließlich sämtlicher Gebühren für Sondernutzung der Grundstücke Dritter.

2.9 Zur Absicherung eventueller Ansprüche von dritter Seite sind anfänglich vorhandene Mängel ( Gebäudeschäden, Gehwege, öffentl./privat u.ä.) vom AN zu dokumentieren und fotografieren. Sofern auf Grund fehlender, mangelhafter Dokumentation anfänglich vorhandene Mängel nicht nachgewiesen werden können, sind diese Schäden zu Lasten des AN zu beseitigen. Die Dokumentation und Fotos sind dem AN kostenlos zu hinterlassen.

2.10 Absichern der Baustelle während des Abbruchs gegen Staubbelästigung, Verschmutzung der Nachbargebäude bzw. gegenüberliegenden Gebäude und gegen herabfallende Bauteile durch Gerüste, Abplanungen und ähnliches. Für durch nicht ausreichendes Absichern entstandene Folgeschäden ist der

## Angebotsaufforderung

Projekt: 16045  
LV: 120

Dresden - Schweizstraße 8  
Maurer-, Putz- und Tiefbauarbeiten

---

Auftragnehmer allein haftbar und er hat umgehend für eine Beseitigung dieser Schäden zu sorgen. Arbeitsbereiche und Öffnungen sind während der Arbeiten weitreichend abzugrenzen/ abzuzäunen. Arbeitsbereiche und Öffnungen nach Arbeitsschluß sind mit geeigneten Mitteln abzudecken.

2.11 Der Auftragnehmer muß für selbstverschuldete Schäden eine angemessene Betriebshaftpflichtversicherung für Personen- und/oder Sachschäden oder daraus resultierende Vermögensschäden abgeschlossen haben. Der Auftraggeber behält sich vor, eine Bestätigung der Versicherungsgesellschaft vorlegen zu lassen.

2.12 das Schützen der Gehwege und angrenzender Gebäude

### B) ALLGEMEINE TECHNISCHE VORBEMERKUNGEN

=====

#### B1) ALLGEMEINES

Für Lieferung und Ausführung gelten neben dem Leistungsverzeichnis:

1. die neuesten DIN-Vorschriften, VDE- und VDI-Richtlinien
2. die Vorschriften der zuständigen Behörden (z.B. Bauaufsicht, Gewerbeaufsicht, Brandverhütung, TÜV, Berufsgenossenschaften und Versorgungsbetriebe,
3. die Bestimmungen der Gerüstbauordnung
4. die Festlegungen des jeweiligen Werkstoffherstellers. Die Werkstoffe müssen den geforderten Bedingungen der Leistungsbeschreibung entsprechen.

#### B2) FACHSPEZIFISCHE NACHWEISE

Fachspezifische Nachweise, z.B. für den Umgang mit Asbest, PAK, und dergleichen, sind auf Anforderung des (AG) jederzeit und umgehend zu erbringen

Bei wesentlichen Änderungen z.B. Ausscheiden eines befähigten Mitarbeiters oder Auslaufen eines befristeten Nachweises (z.B. Schweißnachweis) ist der AN verpflichtet dies unverzüglich beim (AG) schriftlich anzuzeigen. Ebenso sind die jeweils gültigen Unfallverhütungsvorschriften zu beachten und unbedingt einzuhalten.

## Angebotsaufforderung

**Projekt:** 16045  
**LV:** 120

**Dresden - Schweizstraße 8**  
**Maurer-, Putz- und Tiefbauarbeiten**

---

### B3) GEBÄUDESCHÄDEN

Falls dem AN bei der Durchführung von Reparaturarbeiten weitere Gebäudeschäden bekannt werden (auch an anderen Gewerken), so hat er dem zuständigen Bauleiter des AG hierüber umgehend zu unterrichten.

### B4) LAGER- UND ABSTELLFLÄCHEN

Die Errichtung von Lager- und Arbeitsplätzen ist mit der jeweiligen Bauleitung vorher abzustimmen.

Baustoffe und Bauteile dürfen nicht in den Treppenhäusern und/oder auf anderen Verkehrsflächen gelagert werden.

Bauschutt darf grundsätzlich nicht im Gebäude gelagert werden.

### B5) BEDINGUNGEN FÜR DIE ENTSORGUNG VON ABFÄLLEN

Der AN ist verpflichtet, die beim AG anfallenden Abfälle ordnungsgemäß und sofort zu entsorgen. Zu diesem Zweck hat er die einschlägigen Gesetze, Verordnungen und sonstigen öffentlich-rechtlichen Vorschriften — z.B. das Kreislaufwirtschafts- und Abfallgesetz - einzuhalten. Eine Zwischenlagerung von Abfällen ist nicht gestattet.

Sollten die für den Transport und die Entsorgung erforderliche Genehmigungen erlöschen, ist dies dem AG unverzüglich schriftlich mitzuteilen. Mit Übernahme der Abfälle durch den AN gehen Eigentum, Gefahr, Verkehrssicherungspflicht und öffentlich-rechtliche Verantwortung auf diesen über.

Der AG behält sich vor zu prüfen, ob der AN seinen Pflichten nachgekommen ist. Hierzu kann der AG Einsicht nehmen in die vom AN nach öffentlich-rechtlichen Vorschriften zu führenden Nachweisbücher und in den Genehmigungsbescheid der angefahrenen Abfallentsorgungsanlage, dessen Vorlage der AN zu bewirken hat.

Der AN hat zur Abdeckung aller - sowohl seiner als auch die des AG sich aus der Abfallbeseitigung ergebenden Haftungsrisiken unter Einschluß des Gewässerschäden-Haftungsrisikos auf seine Kosten eine Haftpflichtversicherung in ausreichender Höhe für Personen-, Sach- und Vermögensschäden abzuschließen und dem AG den Abschluß auf Verlangen nachzuweisen. Diese Regelung läßt die Haftung des AN unberührt.

### B5) BEDINGUNGEN FÜR BAUSTOFFE UND EINBAUTEILE

Sämtliche Baustoffe und Einbauteile müssen hinsichtlich ihrer Art und ihrer Verarbeitung den bei Ausführung aktuellen DIN-Vorschriften und sonstigen anerkannten bautechnischen Richtlinien entsprechen. In der Regel sind gütegeschützte Baustoffe und Einbauteile zu verwenden. Der Auftraggeber kann einen Gütenachweis für diese Materialien verlangen. Wenn nicht gütegeschützte Baustoffe oder Einbauteile

## Angebotsaufforderung

**Projekt:** 16045  
**LV:** 120

**Dresden - Schweizstraße 8**  
**Maurer-, Putz- und Tiefbauarbeiten**

---

angeboten oder eingebaut werden, hat der Auftragnehmer auf seine Kosten den Gütenachweis zu erbringen. Der Auftraggeber ist berechtigt, die Verwendung nicht normengerechter oder ungeeignet erscheinender Materialien abzulehnen. Der Auftraggeber ist in begründeten Fällen berechtigt, Materialproben zu entnehmen und prüfen zu lassen.

Maßnahmen zum Schutz von Grundstücken, Gebäuden und Gewässern Gebäude, Grundstücke und Anlagen jeder Art, die durch die Bauarbeiten berührt oder

gefährdet werden können, müssen vom AN vor Baubeginn genau auf ihre Sicherheit und Beschaffenheit untersucht werden.

Erforderlichenfalls sind bei vorhandenen Schäden an Bauwerken Gipsmarken anzubringen und Risse fotografisch festzuhalten. Jede

Möglichkeit einer Gefährdung hat der AN dem AG sofort schriftlich mitzuteilen und

besondere Sicherheitsmaßnahmen zu treffen. Unterläßt der AN das sofortige Anzeigen

der erkennbaren Schäden, so ist er für alle Nachteile, die dem AG entstehen, haftbar.

Zum Schutze der Gebäude und Grundstücke sowie Anlagen hat der AN Vorsichtsmaßnahmen ohne besondere Vergütung zu treffen.

Die das gesetzliche Maß übersteigenden Maßnahmen sind im Einvernehmen mit dem AG

zu vereinbaren und werden in diesem Fall besonders vergütet. Für den Schutz der an die

Baustelle grenzenden Feld- und Gartengrundstücke haftet der AN nach den

Bestimmungen der VOB/B § 10. Geeignete Absperrvorrichtungen werden nach den im LV

enthaltenen Positionen vergütet.

Der AG wird gegebenenfalls die durch die Bauausführung gefährdeten Häuser, Bauwerke

usw. vor Baubeginn durch einen Gutachter auf Schäden untersuchen lassen. Diese

Unterlagen werden dem AN zugänglich gemacht

(Beweissicherungsverfahren). Die bei

den Bauarbeiten anfallenden Oberflächenwässer werden in die vorhandene Kanalisation

bzw. gegebene Vorfluter und Gräben abgeleitet. Diese Leitung ist im E.-Preis der

jeweiligen Leistungsposition erfasst oder wird in gesonderter Position vergütet.

Grundsätzlich wird darauf hingewiesen, dass der AN während der Bauzeit alle

entsprechenden Schutzmaßnahmen und Vorkehrungen trifft, um Verunreinigungen des

Untergrundes durch Eindringen von Schadstoffen und somit eine Beeinträchtigung der

wasserführenden Schichten auszuschließen.

Hieraus eventuell resultierende Behinderungen bzw. Erschwernisse bei der Durchführung

der Baumaßnahme werden nicht gesondert vergütet.

Maßnahmen zum Schutz von Versorgungsleitungen

Der AN hat vor Auftragsbeginn bei dem AG hinsichtlich vorhandener

## Angebotsaufforderung

**Projekt:** 16045  
**LV:** 120

**Dresden - Schweizstraße 8**  
**Maurer-, Putz- und Tiefbauarbeiten**

---

Versorgungsleitungen in Eigenverantwortung Erkundigungen einzuholen und sich entsprechende Bestandspläne aushändigen zu lassen.

### Maßnahmendurchführung

Der AN kann zur Durchführung der Arbeiten nur die zur Verfügung stehenden Flächen benutzen. Der Ablauf der Arbeiten - Reihenfolge der Arbeitsausführung - und die dazu erforderlich werdende Koordination mit den den Ver- und Entsorgungsunternehmen sowie eine befriedigende Abstimmung mit den Belangen des AG während der Bauzeit hat der AN unter Beachtung der vorausgegangenen Erläuterungen in Eigenverantwortung vorzunehmen. Für die Abbrucharbeiten ist ein Abbruchkonzept zu erarbeiten und vorzulegen.

### Maßnahmen zur Sicherung der Baustelle durch den AN

Die zur Sicherung der Baustelle erforderliche Absperrung, Beschilderung und Beleuchtung ist allein Sache des AN. Die Kosten für die Vorhaltung, Unterhaltung, Inbetriebnahme, laufende Kontrolle und spätere Beseitigung der Sicherheitsvorkehrungen werden mit den Einheitspreisen der entsprechenden Position der Leistungsbeschreibung abgegolten. Der AG ist berechtigt, jedoch nicht verpflichtet, Verbesserungen an Sicherheitsvorkehrungen zu fordern, ohne dass dem AN ein Anspruch auf besondere Vergütung entsteht. Der AN haftet für alle Schäden, die dem AG oder Dritten aus der Nichtbeachtung der Bestimmungen entstehen. Der AN erklärt, dass er den Sicherheits- und Gesundheitsplan (SiGe-Plan) des AG, sofern vorhanden, als Bestandteil des Bauvertrages anerkennt und diesen inhaltlich in seinen Verkehrssicherungsmaßnahmen und Baustellenabsicherung umsetzt. Der AN haftet für die Verkehrssicherheit auf der Baustelle und im Bereich der von ihm auf Anordnung des Straßenverkehrsamtes durchgeführten Umleitungsstrecken (Absperrung, Beschilderung, Beleuchtung, Notbrücken, etc.) in alleiniger Verantwortung und stellt den AG und die Bau- und Oberbauleitung aus jeder Haftung frei. Der AN hat eine Haftpflichtversicherung in ausreichender Höhe abzuschließen und nachzuweisen. Die Haftpflichtversicherung hat alle Schäden und Gefahren uneingeschränkt abzudecken.



## Angebotsaufforderung

Projekt: 16045  
LV: 120

Dresden - Schweizstraße 8  
Maurer-, Putz- und Tiefbauarbeiten

---

### C) Besondere Technische Vorbemerkungen

=====

Alle Arbeiten verstehen sich in kompletter Fertigung und Arbeit, einschließlich aller erforderlichen Materialien. Stoffe und Bauteile müssen für den jeweiligen Verwendungszweck geeignet sein. Für Stoffe und Bauteile, für welche DIN-Normen bestehen, müssen den Güte- und Maßbestimmungen entsprechen.

Die DIN-Normen für Stoffe und Bauteile, aufgeführt unter Punkt 2 VOB/C, DIN 18300, 18306, 18330 und 18331 sind zwingend einzuhalten. Für die Ausführung gelten die unter Punkt 3 VOB/C, DIN 18300, 18306, 18330 und 18331 aufgeführten DIN-Normen und Bestimmungen.

Vorbemerkungen zu Putzarbeiten

Für Angebot und Ausführung sind besonders zu beachten:

DIN 18299 Allgemeine Regelungen für Bauarbeiten jeder Art

DIN 4420 Arbeits- und Schutzgerüste

DIN 18350 Putz- und Stuckarbeiten

DIN 18550 Putz, Baustoffe und Ausführung, Erläuterungen

DIN 55928 Korrosionsschutz von Stahlbauten durch Beschichtung und Überzüge

in der jeweils aktuellen Fassung sowie

- a) die Verarbeitungsvorschriften der Systemhersteller
  - b) die technischen Merkblätter des Bundesausschusses Farbe und Sachwertschutz
  - c) die aktuellen VDE- und VDI Richtlinien, die Vorschriften der zuständigen Behörden (z. B. Bauaufsicht, Gewerbeaufsicht, TÜV), Berufsgenossenschaften und der Versorgungsbetriebe
  - d) Verordnung über Sicherheit und Gesundheitsschutz auf Baustellen
- Der AN (Auftragnehmer) hat sämtliche Regelwerke aus dem Bereich Arbeits-, Gesundheits- und Umweltschutz zu beachten. Dies gilt insbesondere für die geltenden Unfall-Verhütungsvorschriften (UVV), Arbeitsstätten-Verordnung (ArbStättV) und das Abfall- und Kreislaufwirtschaftsgesetz (AbfG/KrWG).
  - Der AN hat den Nachweis auf Verlangen zu erbringen, dass er für die bei der Baumassnahme beteiligten Mitarbeiter das Arbeitsschutzgesetz (ArbSchG) umgesetzt hat.
  - Der AN hat den Nachweis auf Verlangen zu erbringen, dass er die bei der Baumassnahme beteiligten Mitarbeiter gemäss §7 der BGV

## Angebotsaufforderung

Projekt: 16045  
LV: 120

Dresden - Schweizstraße 8  
Maurer-, Putz- und Tiefbauarbeiten

---

A1 UVV "Allgemeine Vorschriften" unterwiesen hat.

- Der AN hat den Nachweis auf Verlangen zu erbringen, dass er nur zugelassene und geprüfte Maschinen und Einrichtungen während der Baumassnahme einsetzt.
- Bei Notwendigkeit eines vom Sicherheits- und Gesundheitsschutzkoordinator (SiGeKo) zu erstellenden Sicherheits- und Gesundheitsschutzplans (SiGePlan) hat der AN diesen unbedingt zu berücksichtigen. Notwendige Änderungen des SiGePlans sind mit dem SiGeKo abzustimmen.
- Die Aufnahme der Tätigkeit ist dem SiGeKo mindestens eine Woche vor Tätigkeitsaufnahme schriftlich anzuzeigen.

### Nebenleistungen und Vereinbarungen bei Putzarbeiten

Folgende Leistungen sind neben den Nebenleistungen in die Einheitspreise einzukalkulieren, wenn in der Leistungsbeschreibung keine eigene Position dafür vorgesehen ist:

- a) Augenscheinliche Überprüfung aller im Untergrund eingesetzten Geländer-, Gitterstützen und sonstige Verankerungen auf fachgerechte Überarbeitbarkeit.
- b) Säuberung des Untergrundes von Staub und Verschmutzung sowie von lose sitzenden Putz- und Betonteilen durch Trocken - Reinigung.
- c) Notwendige Maßnahmen zum Schutz von Fußböden, Geländern, Stahlzargen, Fenstern, Türen, Beschlägen und sonstigen Bauteilen vor Verunreinigungen und Beschädigungen durch die Putzarbeiten.
- d) Die Kosten für Aufenthalts- und Lagerräume.

### Besondere Hinweise

Bei dieser Ausschreibung wird zur Bedingung gemacht, dass keine Baustoffe verwendet werden, die

- a) voll- oder teilhalogenierte Fluorchlorkohlenwasserstoffe (FCKW, HFCKW) enthalten oder unter Verwendung dieser Stoffe hergestellt wurden
- b) UF Montageschäume (Harnstoff-Formaldehyd-Schaumkunststoff) und Baustoffe deren

## Angebotsaufforderung

**Projekt:** 16045  
**LV:** 120

**Dresden - Schweizstraße 8**  
**Maurer-, Putz- und Tiefbauarbeiten**

---

Ausgleichskonzentration für Formaldehyd 0,05 ppm (parts per million; 1,0 mg/kg) im Prüfraum überschreitet. (Das Prüfverfahren richtet sich nach der Richtlinie des Ausschusses für Einheitliche Technische Baubestimmungen (ETB) zur Begrenzung der Formaldehydemission in die Raumluft bei Verwendung von Harnstoff-Formaldehydharz Ortschaum)

- c) Lösemittelhaltige Farben und Lacke sind zu vermeiden. Für eine Verwendung im Einzelfall ist die Zustimmung vom Auftraggeber einzuholen.

### Untergrundprüfung

Die Überprüfung des vorhandenen Untergrundes auf Mängel oder nicht ausreichenden Vorleistungen hat der AN unbedingt durchzuführen. Gemäss VOB Teil B, DIN 1961 § 4 Nr. 3 sowie VOB Teil C ist der AN verpflichtet vor Beginn der Arbeiten die örtl. Bauleitung schriftlich auf Mängel hinzuweisen. Der AN haftet für alle später auftretenden Schäden in vollem Umfang, wenn die Mängelmeldung nicht rechtzeitig schriftlich erfolgt ist.

### Vorbemerkungen zu Mauerarbeiten

#### DIN 18 330 - MAUERARBEITEN

Für Angebot und Ausführung gelten alle einschlägigen DIN-Vorschriften, insbesondere:

- DIN EN 1996 mit nationalen Anhängen - Bemessung und Konstruktion von Mauerwerksbauten
  - Allgemeine bauaufsichtliche Zulassungen für die jeweiligen Planziegel im Dünnbettverfahren
  - DIN EN 771-1 - Festlegung für Mauersteine - Teil 1: Mauerziegel
  - DIN 105 - 100 - Mauerziegel
  - DIN 4103 - Teil 1 Nichttragende innere Trennwände, Anforderungen und Nachweise
  - VOB Teil C und dort insbesondere
- DIN 18299 - Allgemeine Regelungen für Bauarbeiten jeder Art
- DIN 18330 - Maurerarbeiten
- allgemeine Bauaufsichtliche Zulassung Z-17.1-900 / Z-17.1-1083 - "Übermauerung und Bemessung von Ziegelstürzen", sowie die Bemessungstabellen für Ziegelflachstürze
  - DIN 18202 - Toleranzen im Hochbau - Bauwerke
  - Normenreihe DIN 4102 "Brandverhalten von Baustoffen und Bauteilen",
  - Normenreihe DIN 4108 "Wärmeschutz und Energie-Einsparung in Gebäuden",
  - Normenreihe DIN 4109 "Schallschutz im Hochbau",
  - gültige Fassung der Energieeinsparverordnung
  - Das Merkblatt der Bauberufsgenossenschaft Bayern und Sachsen über das Aufmauern von Wandscheiben
  - Anwendungstechnische Informationen der Ziegelindustrie
  - Verarbeitungshinweise der Ziegelhersteller

# Angebotsaufforderung

**Projekt:** 16045  
**LV:** 120

**Dresden - Schweizstraße 8**  
**Maurer-, Putz- und Tiefbauarbeiten**

---

## 1. Ausführungshinweise

Die unter Punkt 4.2 DIN 18 330 aufgeführten Leistungen sind Nebenleistungen.

Auf Verlangen der Bauleitung ist für die zu verwendenden und verwandten Materialien und Stoffe der Gütenachweis zu erbringen, letzteres gilt insbesondere für die Bindemittel und Zuschlagstoffe des Mörtels sowie für die geforderten Druckfestigkeiten der Mauersteine.

Alle an Stahlbetonwände und -stützen anschließenden Mauerwerkswände sind mit geeigneten Ankern abrißfest zu verbinden.

Bei einigen Mauerwerkpositionen kann es notwendig werden, daß die Wände erst nach Einbau der Installationsleitungen auszuführen sind. Mehrkosten für die nachträgliche Ausführung dieser Wände werden nicht anerkannt.

Das Mauerwerk ist in allen Geschossen lot- und fluchtgerecht, aus Planhochlochziegeln der Höhe 249 mm und einer Lagerfuge aus Dünnbettmörtel entsprechend der jeweiligen allgemeinen bauaufsichtlichen Zulassung und DIN EN 1996 mit nationalen Anhängen herzustellen - einschließlich erforderlicher Ergänzungs- und Ausgleichsziegel.

Für die Ausführung des Mauerwerks gelten die Bestimmungen der Norm DIN EN 1996/NA, sofern in den jeweiligen allgemeinen bauaufsichtlichen Zulassungen nichts anderes bestimmt ist. Das Mauerwerk ist als Einstein-Mauerwerk im Dünnbettverfahren ohne Stoßfugenvermörtelung auszuführen. Für die Herstellung des Mauerwerks darf nur ein Dünnbettmörtel nach Zulassung verwendet werden. Die Verarbeitungsrichtlinien für den jeweiligen Dünnbettmörtel sind zu beachten. Das Mauerwerk ist im Verband mit versetzten Stoßfugen herzustellen. Es ist ein Überbindemaß von  $\ddot{u} = 0,4 h$  einzuhalten (siehe DIN EN 1996-1-1/NA, NCI zu 8.1.4.1).

Der Dünnbettmörtel ist auf die Lagerflächen (Stegquerschnitte) der Planhochlochziegel aufzutragen und gleichmäßig so zu verteilen, dass eine Fugendicke von mindestens 1 mm und höchstens 3 mm entsteht. Für die Verarbeitung des Dünnbettmörtels sind die speziellen Mörtelwalzen des Ziegelherstellers zu verwenden. Die Verarbeitungshinweise des Ziegelherstellers und Mörtelherstellers sind zu beachten.

Die Planhochlochziegel sind dicht aneinander ("knirsch") zu stoßen, anzudrücken und lot- und fluchtgerecht in ihre endgültige Lage zu bringen. Bei Stoßfugenbreiten über 5 mm müssen die Fugen beim Mauern beidseitig an der Wandoberfläche mit Mörtel verschlossen werden (DIN EN 1996-1-1/NA, NCI zu 8.1.5).

Fehlstellen an den Steinen sind mit geeignetem Mörtel zu schließen.

Das Anlegen der ersten Steinschicht hat grundsätzlich mit Zementmörtel MG III oder speziellem Anlegemörtel (Dicke max. 3 cm) zu erfolgen. Die Höhenausgleichsschicht wird nicht gesondert

# Angebotsaufforderung

**Projekt:** 16045  
**LV:** 120

**Dresden - Schweizstraße 8**  
**Maurer-, Putz- und Tiefbauarbeiten**

---

berechnet, sondern ist in den m<sup>2</sup> Preis einzukalkulieren.

Toleranzen der Bauwerksmaße, Winkelabweichung und Ebenheitsabweichung sind in den durch DIN 18202 - Toleranzen im Hochbau, Bauwerke - zulässigen Grenzen möglich.  
Die Wände sind untereinander, wenn nicht anders vereinbart, in Stumpfstoßtechnik zu verbinden. Hierbei müssen in den Lagerfugen, für Stumpfstoß geeignete Edelstahlankerbleche eingebaut werden. Die Stumpfstoßanschlussfuge ist mit Mörtel vollflächig zu verschließen. Stumpfstoße werden nicht gesondert vergütet.

Horizontale Dichtungsbahnen in Mauerwerk als Abdichtung gegen kapillar aufsteigende Feuchtigkeit sind nach DIN 18195 Teil 4 Abschnitt 7.2 auszuführen.

Gemauerte nichttragende Wände sind am Wandkopf zu entkoppeln, damit keine Lasten durch spätere Deckendurchbiegung eingeleitet werden. Außerdem erfolgt die Trennung von der unteren Geschossdecke durch Einlage z. B. einer Bitumendachbahn.

Ziegelmauerwerk ist vor Regen und Schnee zu schützen!  
Schutzmaßnahmen zur Ableitung von Tagwasser (z.B. Abdecken der Mauerkronen) sind laut VOB Teil C DIN 18330 Nebenleistungen, selbst wenn sie im LV nicht gesondert aufgeführt sind. Schutzmaßnahmen sind erforderlich, um Ausschwemmungen, Frostschäden und Putzschäden zu vermeiden.

Oberflächenbehandlung von Innenwänden:  
Übliche Anforderungen an die Oberfläche der Innenwände liegen vor, wenn die Wände mit Putzen bekleidet werden, die als Träger von Anstrichen und Tapeten dienen. Erhöhte Anforderungen an die Rohbauwand ("nicht flächenfertige Wand" nach DIN 18202) sind nicht vereinbart.

## 2. Aufmaß und Abrechnung

Das Anlegen und Herstellen von Aussparungen, Öffnungen, Durchbrüchen und Schlitzen wird nicht besonders vergütet und ist mit den Einheitspreisen der Mauerwerkpositionen abgegolten; das spätere Schließen  
Von Aussparungen, Durchbrüchen und Schlitzen wird in gesonderten Positionen erfaßt.

## 3. Mauerwerk-Mörtel

Bei der Ausführung des Mauerwerkes ist besonders darauf zu achten, daß hinsichtlich der Verbindung des  
Mauermörtels zu den Steinen die erforderliche Haftfähigkeit erreicht und desweiteren die nötige Mörtelfestigkeit erreicht wird. Stark saugende Steine sind vor dem Vermauern vorzunässen. Fertigmörtel

## Vorbemerkungen Dachdeckerarbeiten

## Angebotsaufforderung

Projekt: 16045  
LV: 120

Dresden - Schweizstraße 8  
Maurer-, Putz- und Tiefbauarbeiten

---

### A) Steil-/Ziegeldach und Allgemeines

1. Es ist so zu arbeiten, daß über Nacht keine Dachflächen offen stehen. Im Bereich der Dachraumwohnungen ist mit besonderer Sorgfalt zu arbeiten, um hier Schäden innerhalb der Wohnungen zu vermeiden.
2. Bei starker Beschädigung der Dachhaut infolge Sturm (ca. 40 % der Dachfläche je Haus) muß vor Beseitigung der Schäden die Zustimmung des Einverständnisses des zuständigen Bauleiters eingeholt werden. Dieses ist erforderlich, um zu entscheiden, ob die Dachfläche mit der vorhandenen Eindeckung instandgesetzt wird, oder nach behelfsmäßiger Abdeckung eine Neueindeckung oder Umdeckung des Hauses erfolgt.
3. Bei Arbeiten auf Dächern mit einer Traufhöhe > 3,00 m besteht Anschnallpflicht.

### B) Flachdach

Bei der Ausführung sind besonders zu beachten:

1. DIN 18338 Dachdeckungs- und Dachabdichtungsarbeiten
2. Flachdachrichtlinien, jeweils gültige Ausgabe, Herausgabe "Zentralverband des Deutschen Dachdeckerhandwerks" und "Bundesfachabteilung Bauwerksabdichtung im Hauptverband der Deutschen Bauindustrie "
3. ABC der Bitumen-Bahnen "Technische Regeln", herausgegeben vom VDD Industrieverband bituminöse Dach- und Dachdichtungsbahnen e.V. in Frankfurt/Main 1.
4. Zur Verwendung dürfen nur genormte Bitumen-Bahnen eingesetzt werden. Die Verwendung von Bitumen-Bahnen, für die nur Merkblätter und Vorentwürfe bestehen, ist nicht zulässig.
5. Es gelten die Herstellervorschriften für die Verarbeitung der Werkstoffe in der jeweils zum Verlegezeitpunkt gültigen Fassung.
6. Oberflächenschutzschichten sind durch Kiesschüttung oder Besplittung herzustellen. Andere Möglichkeiten sind ausgeschlossen.
7. LM-Dachrandverwahrungsprofile müssen mehrteilig sein. Ecken sind mit geschweißten Formteile auszubilden. Der obere Rand der Fassadenbekleidung muß vom Dachrandverwahrungsprofil überlappt werden, und zwar bei:  
Gebäudehöhe bis 8,00 m mind. 5 cm

## Angebotsaufforderung

Projekt: 16045  
LV: 120

Dresden - Schweizstraße 8  
Maurer-, Putz- und Tiefbauarbeiten

---

- Gebäudehöhe bis 20,00 m mind. 8 cm  
Gebäudehöhe über 20,00 m mind. 10 cm  
Der Abstand zwischen Fassade und Dachrandprofil beträgt mind. 2 cm.
8. An- und Abschlüsse sollen möglichst aus den gleichen Werkstoffen wie die Dachabdichtung hergestellt werden.  
Höhe des Dachrandabschlusses ca. 10 cm  
Höhe des Wandanschlusses ca. 15 cm  
über Oberfläche Belag oder Kiesschüttung
9. In den Angebotspreisen sind die Kosten für den Holschutz gegen Insekten- und Pilzbefall enthalten.
10. Bei Arbeiten auf Dächern mit einer Traufhöhe > 3,00 m besteht Anschnallpflicht.
11. Da auf Flachdächern immer mit stehendem Wasser zu rechnen ist müssen bei Reparaturen immer Wassersauger mitgeführt werden.
12. Bei Arbeiten mit offener Flamme ist es zwingend erforderlich einen Feuerlöscher in unmittelbarer Nähe auf dem Dach bereitzuhalten.

### C) Abrechnung

Ergänzung zu Abschnitt 5 DIN 18338; umfaßt eine Position neben der Dachabdichtung auch Dampfsperren, Ausgleichschichten, Wärmedämmung, Oberflächenschutz usw. ,so werden für diese Leistungen die Abmessungen der zu dichtenden Flächen zugrunde gelegt. Bohlen werden übermessen. Überstehende Kanten, An- und Abschlüsse werden nicht mit gemessen. Die Vergütung für Wandanschlüsse erfolgt in gesonderter Position, für Dachrandanschlüsse erfolgt keine Vergütung. Diese Leistung ist mit dem Wiederanbringen bzw. Erneuern der Dachrandverwahrungsprofile abgegolten. Bei Teilerneuerung der Dachabdichtung und Erneuerung des Oberflächenschutzes nach der tatsächlich ausgeführten Leistung.

## Angebotsaufforderung

Projekt: 16045  
LV: 120

Dresden - Schweizstraße 8  
Maurer-, Putz- und Tiefbauarbeiten

OZ	Leistungsbeschreibung	Menge ME	Einheitspreis in EUR	Gesamtbetrag in EUR
1.	<b>Baustelleneinrichtung</b>			
1..10.	<b>Baustelleneinrichtung</b> Einrichten, Vorhalten über die vereinbarte Leistungszeit sowie Räumen der Baustelle und Wiederherstellen des Geländes, mit folgenden in den Pauschalpreis einzurechnenden Leistungen, soweit sie nicht in nachfolgenden Einzelpositionen erfasst sind: - WC - Container für Material - Abfallcontainer - Heranführen Baustrom (16 A) von der Übergabestelle ca. 15 m - Bauwasseranschluss Übergabestelle ca. 15 m			
		1,000 psch	.....	.....
1..20.	<b>Bauzaun, Stahlrahmen (mobil), h=2,00 m</b> Bauzaun aus mobilen Stahlrahmenelementen mit Rundstahlfüllstäben, Stützfüßen aus Beton, inkl. sämtlicher Verbindungen, Kupplungen, Beschilderungen etc. Der Zaun ist aufzustellen und nach Abschluss aller Bauarbeiten wieder abzubauen. Zaunhöhe : 2,00 m			
		30,000 m	.....	.....
<b>Summe 1.</b>	<b>Baustelleneinrichtung</b>			.....



## Angebotsaufforderung

Projekt: 16045  
LV: 120

Dresden - Schweizstraße 8  
Maurer-, Putz- und Tiefbauarbeiten

OZ	Leistungsbeschreibung	Menge ME	Einheitspreis in EUR	Gesamtbetrag in EUR
----	-----------------------	----------	-------------------------	------------------------

### 2. Maurerarbeiten im Bestand- Umbau

#### 2..10. Türöffnung verschieben, Mauerwerk, d=24 cm; B/H= 0,885/2,01 m

vorh. Türöffnung in Wänden aus Ziegelmauerwerk aller Festigkeiten  
geputzt, verschieben:

Bestandsöffnung ca. 900/2020 mm um ca. 490 cm

- vorhanden Türöffnung einseitig beimauern,  
Querschnitt 24/49 cm, h= 2,01m
- Abstützung Mauerwerk und Ausbau Bestandssturz
- Herstellung Sturzaufleger
- Einbau Ziegelsturz und kraftschlüssig ausmauern,
- Abbruch Wand zur Türbreite 88,5 cm
- Ausgleichsputz für Türeinbau

einschl. aller erforderlichen Abstütz- und Sicherungsmaßnahmen;

Bauschutt entsorgen.

Zum Schutz vor Beschädigungen am Wandputz sind die  
seitlichen Leibungen vor Abbruchbeginn einzuschneiden.

Öffnungsgröße : B/H= 0,885/2,01 m

Wanddicke : 24 cm

Putz : ca 2 cm

Einbauort : EG



1,000 psch

.....

#### 2..20. Wandöffnung ausbrechen, Mauerwerk, d=36,5 cm; Flur/TH/EG

Wandöffnung in Wänden aus Ziegelmauerwerk aller Festigkeiten  
geputzt, ausbrechen,

## Angebotsaufforderung

Projekt: 16045  
LV: 120

Dresden - Schweizstraße 8  
Maurer-, Putz- und Tiefbauarbeiten

OZ	Leistungsbeschreibung	Menge ME	Einheitspreis in EUR	Gesamtbetrag in EUR
----	-----------------------	----------	-------------------------	------------------------

einschl. aller erforderlichen Abstütz- und Sicherungsmaßnahmen;  
Bauschutt entsorgen.

Zum Schutz vor Beschädigungen am Wandputz sind die  
seitlichen Leibungen vor Abbruchbeginn einzuschneiden.  
incl. Herstellen der Auflager für die Ziegelstürze,  
Einbau von 3 Ziegelstürze b/h, kraftschlüssig ausmauern,  
incl. Ausgleichsputz.

Öffnungsgröße: B/H= 1,50/2,90 m  
Wanddicke : 36,5 cm  
Putz : ca 2 cm  
Einbauort : EG- Flur/Treppenhaus

1,000 psch

### 2..30. vorh. Türöffnung erweiternn, Mauerwerk, d=24cm; Küche/Wohnen/EG

Vorhandene Türöffnung (87,5/2,0 m) zur Wandöffnung (1,5/2,9 m)  
in Wänden aus Ziegelmauerwerk aller Festigkeiten geputzt, erweitern,  
einschl. aller erforderlichen Abstütz- und Sicherungsmaßnahmen;  
Bauschutt entsorgen.

Zum Schutz vor Beschädigungen am Wandputz sind die  
seitlichen Leibungen vor Abbruchbeginn einzuschneiden.  
incl. Herstellen der Auflager für die Ziegelstürze,  
Einbau von 2 Ziegelstürze, kraftschlüssig ausmauern,  
incl. Ausgleichsputz.

Öffnungsgröße: B/H= 1,60/2,90 m  
Wanddicke : 24 cm  
Putz: ca 2 cm  
Einbauort : EG- Küche/Wohnen

1,000 psch

### 2..40. Wandöffnung ausbrechen, Mauerwerk, d=15 cm; Flur/TH/OG

Wandöffnung in Wänden aus Ziegelmauerwerk aller Festigkeiten  
geputzt, ausbrechen,  
einschl. aller erforderlichen Abstütz- und Sicherungsmaßnahmen;  
Bauschutt entsorgen.

Zum Schutz vor Beschädigungen am Wandputz sind die  
seitlichen Leibungen vor Abbruchbeginn einzuschneiden.  
incl. Herstellen der Auflager für die Ziegelstürze,  
Einbau von 1 Ziegelstürze b/h, kraftschlüssig ausmauern,  
incl. Ausgleichsputz.

Öffnungsgröße: B/H= 1,50/2,90 m  
Wanddicke : 11,5cm +Putz  
Putz : ca 2 cm  
Einbauort : OG- Flur/Treppenhaus

2,000 psch

### 2..50. vorh. Türöffnung erweitern, Mauerwerk, d=36,5 cm; Wohnen/ Essen /EG

Vorhandene Türöffnung (87,5/2,0 m) zur Wandöffnung (2,10/2,80 m)  
in Wänden aus Ziegelmauerwerk aller Festigkeiten geputzt, erweitern,  
einschl. aller erforderlichen Abstütz- und Sicherungsmaßnahmen;  
Bauschutt entsorgen.

## Angebotsaufforderung

**Projekt:** 16045  
**LV:** 120

**Dresden - Schweizstraße 8**  
**Maurer-, Putz- und Tiefbauarbeiten**

OZ	Leistungsbeschreibung	Menge ME	Einheitspreis in EUR	Gesamtbetrag in EUR
----	-----------------------	----------	----------------------	---------------------

Zum Schutz vor Beschädigungen am Wandputz sind die seitlichen Leibungen vor Abbruchbeginn einzuschneiden.  
incl. Herstellen der Auflager für die Ziegelstürze,  
Einbau von 3 Ziegelstürze, kraftschlüssig ausmauern,  
incl. Ausgleichsputz

Öffnungsgröße: B/H= 2,10/2,80 m  
Wanddicke : 36,5cm  
Putz : ca 2 cm  
Einbauort: : EG- Wohnen/Essen

2,000 psch ..... ..

**2..60. Fensteröffnung ausbrechen, innen, Mauerwerk, d=24 cm; B/H= 1,01/0,80 m**

Fensteröffnung in Wänden aus Ziegelmauerwerk aller Festigkeiten  
geputzt, ausbrechen,  
einschl. aller erforderlichen Abstütz- und Sicherungsmaßnahmen;  
Bauschutt entsorgen.

Zum Schutz vor Beschädigungen am Wandputz sind die seitlichen Leibungen vor Abbruchbeginn einzuschneiden.  
incl. Herstellen der Auflager für die Ziegelstürze,  
Einbau Ziegelssturz b=24 cm und kraftschlüssig ausmauern,  
incl. Ausgleichsputz für Fenstereinbau

Öffnungsgröße : B/H= 1,01/0,80 m  
Wanddicke : 24 cm  
Putz : ca 2 cm  
Einbauort : EG  
Einbauhöhe : ca. 1,8m Brüstungshöhe

1,000 psch ..... ..

**2..70. Fensteröffnung ausbrechen, außen, Mauerwerk, d=36,5 cm; B/H= 0,71/2,35m**

Fensteröffnung in Wänden aus Ziegelmauerwerk aller Festigkeiten  
geputzt, ausbrechen,  
einschl. aller erforderlichen Abstütz- und Sicherungsmaßnahmen;  
Bauschutt entsorgen.

Zum Schutz vor Beschädigungen am Wandputz sind die seitlichen Leibungen vor Abbruchbeginn einzuschneiden.  
incl. Herstellen der Auflager für die Ziegelstürze,  
Einbau Wärmedämmsturz b=36,5 cm und kraftschlüssig ausmauern,  
incl. Ausgleichsputz für Fenstereinbau

Öffnungsgröße : B/H= 0,71/2,35 m  
Wanddicke : 36,5 cm  
Putz : ca 2 cm  
Einbauort : EG

1,000 psch ..... ..

**2..80. Wandöffnung schließen, HLz, d=24cm**

Wandöffnung, mit Ziegelsteinen schließen.  
Den vorhandenen Leibungsputz abschlagen, Bauschutt

## Angebotsaufforderung

Projekt: 16045  
LV: 120

Dresden - Schweizstraße 8  
Maurer-, Putz- und Tiefbauarbeiten

OZ	Leistungsbeschreibung	Menge ME	Einheitspreis in EUR	Gesamtbetrag in EUR
	entsorgen.Steinart : HLz 12 - 1,2Mörtelgruppe : II Größe : 88,5/2,01m Wanddicke : 24 cmEinbauort : EGAngeb. Fabrikat : '.....'	1,000 psch		.....
<b>2..90.</b>	<b>Wandöffnung schließen, HLz, d=11,5cm</b> Wandöffnung, mit Ziegelsteinen schließen. Den vorhandenen Leibungsputz abschlagen,Bauschutt entsorgen.Steinart : HLz 12 - 1,2Mörtelgruppe : II Größe : 88,5/2,01m Wanddicke : 11,5 cmEinbauort : 1.OGAngeb. Fabrikat : '.....'	1,000 psch		.....
<b>2..100.</b>	<b>Brüstung herstellen, d=45 cm</b> Für den Einbau eines Fensters im vorhandene Türbereich ist die Brüstung aufzumauern: - Ausbau Türschwelle Beton - Ausgleich nach Ausbau Türschwelle - Einbau Horizontalsperre 2x - Verankerung mit Bestand - oberer Abgleich für Einbau Innen- und Außenfensterbank, - Ausgleichsputz für Fenstereinbau. Brüstungshöhe ca. 100 cm Wanddicke : mit Putz ca. 45 cm			

## Angebotsaufforderung

Projekt: 16045  
LV: 120

Dresden - Schweizstraße 8  
Maurer-, Putz- und Tiefbauarbeiten

OZ	Leistungsbeschreibung	Menge ME	Einheitspreis in EUR	Gesamtbetrag in EUR
----	-----------------------	----------	-------------------------	------------------------



2,000 Stck .....

### 2..110. Türsturz anheben, Wanddicke bis 24 cm

Türsturz hochsetzen

- Putzbereich einschneiden und abschlagen
- Abstützung für über dem Sturz befindliches Mauerwerk einbauen und nach erfolgter Reparatur entfernen
- Ziegelsturz ausbauen
- Öffnung auf die vorgesehene Sturzauflagerhöhe ausbrechen
- Flächen von Mörtel und losen Bestandteilen säubern

## Angebotsaufforderung

**Projekt:** 16045  
**LV:** 120

**Dresden - Schweizstraße 8**  
**Maurer-, Putz- und Tiefbauarbeiten**

OZ	Leistungsbeschreibung	Menge ME	Einheitspreis in EUR	Gesamtbetrag in EUR
----	-----------------------	----------	-------------------------	------------------------

- Auflager mit Ziegeln ausreichender Druckfestigkeit mit Mörtel herstellen, einschl. Verzahnung mit vorhandenem Mauerwerk
- Ziegelfertigteilsturz einbauen
- Schlitz zwischen dem Sturzträger zum aufgehenden Mauerwerk übermauern und verkeilen
- Bauschutt entsorgen
- Mörtelgruppe : NM II
- Türhöhe : um ca. 120 mm anheben
- Wanddicke : bis 24 cm
- Öffnungsbreite : 1,0 m

2,000 St ..... ..

**2..120. Türöffnung ausbrechen, Mauerwerk, d=11,5cm; B/H= 0,885/2,01 m**

Türöffnung in Wänden aus Ziegelmauerwerk aller Festigkeiten geputzt, ausbrechen, einschl. aller erforderlichen Abstütz- und Sicherungsmaßnahmen; Bauschutt entsorgen.

Zum Schutz vor Beschädigungen am Wandputz sind die seitlichen Leibungen vor Abbruchbeginn einzuschneiden. incl. Herstellen der Auflager für die Ziegelstürze, Einbau Ziegelssturz b=11,5 cm und kraftschlüssig ausmauern, incl. Ausgleichsputz für Türeinbau  
Öffnungsgröße : B/H= 0,885/2,01 m

Wanddicke : 11,5 cm

Putz : ca 2 cm

Einbauort : OG

1,000 psch ..... ..

**2..130. Türleibung beimauern, d=24/B=24cm**

Für den Einbau einer Tür in einer vorhandenen Wandöffnung ist die Leibung einseitig beizumauern,

Schichtdicke : 24cm

Türhöhe 2,0 m

Wanddicke : 24cm

3,000 m ..... ..

**2..140. Türanschlag beimauern, d=6,5/B=24cm**

Für den Einbau einer Tür in einer vorhandenen Fensteröffnung ist nach Abbruch der Brüstung in diesem Bereich der Anschlag zu mauern.

Anschlag 6,5 cm

Schichtdicke : 24cm

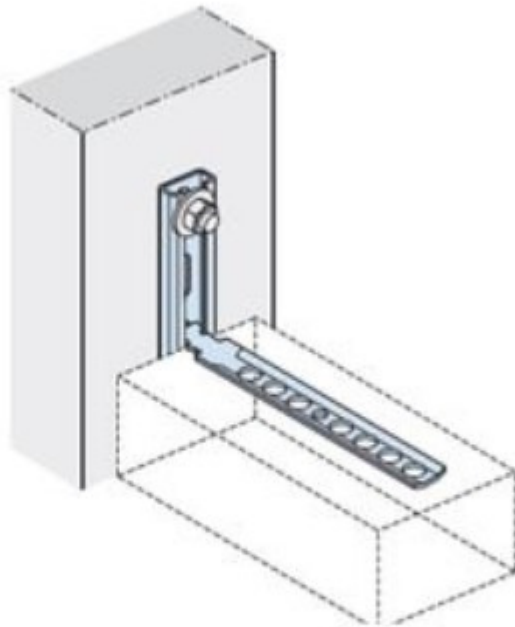
## Angebotsaufforderung

Projekt: 16045 Dresden - Schweizstraße 8  
 LV: 120 Maurer-, Putz- und Tiefbauarbeiten

OZ	Leistungsbeschreibung	Menge ME	Einheitspreis in EUR	Gesamtbetrag in EUR
----	-----------------------	----------	-------------------------	------------------------

2,000 m ..... .....

**2..150. Montageschiene, verzinktes Stahl, 38/17**  
 Montageschiene (als Ankerschiene) aus verzinktem Stahl an  
 Mauerwerk, inkl. Dübel. Profil : 38/17



HL Lochschiene an Beton oder Mauerwerk  
 angedübelt

39,000 m ..... .....

---

**Summe 2. Maurerarbeiten im Bestand- Umbau** .....

## Angebotsaufforderung

**Projekt:** 16045                                **Dresden - Schweizstraße 8**  
**LV:** 120    **Maurer-, Putz- und Tiefbauarbeiten**

OZ	Leistungsbeschreibung	Menge ME	Einheitspreis in EUR	Gesamtbetrag in EUR
<b>3.</b>	<b>Fenster und Türen einputzen, innen</b>			
<b>3..10.</b>	<b>Bauteile schützen, Folie</b> Bauteile zum Schutz mit Folie abkleben oder staubdicht abdecken. Leistung inkl. Beseitigung der Abdeckmaterialien nach Beendigung der Putzarbeiten.			
		30,000 m <sup>2</sup>	.....	.....
<b>3..20.</b>	<b>Drahtrichtwinkel, verzinkt, Unterputz, Putz, innen</b> Eckausbildung des Unterputzes im Innenbereich mit verzinkten Drahtrichtwinkeln. Putzdicke : 10 - 30 mm			
		15,000 m	.....	.....
<b>3..30.</b>	<b>Fensterbank einputzen, nachträglich, innen</b> Fensterbank Naturstein einputzen.			
		3,000 m	.....	.....
<b>3..40.</b>	<b>Putzanschluss mit APU- Gewebeleiste, innen</b> Fenster- und Türanschlussanschluss mit APU- Gewebeleiste Gewebeleiste aus Kunststoff für Putzanschlüsse an Fenstern und Türen			
		12,000 m	.....	.....
<b>3..50.</b>	<b>Fenster einputzen, innen</b> Fenster innenseitig einputzen, einschl. Putzen der Leibungen mit Anschlüssen an die bestehenden Putzflächen, Leibungstiefe : ca 20cm			
		12,000 m	.....	.....
<b>3..60.</b>	<b>Bearbeitung Rundfenster, WDVS</b> Ausdämmen des Rundbogens über dem neu eingebauten Fenster incl. Putzträger, komplett verputzen Lichte Öffnung : d=bis 140 cm Stichhöhe bis 25 cm			
		2,000 St	.....	.....
		<hr/>		
	<b>Summe 3.</b>	<b>Fenster und Türen einputzen, ..</b>	.....	.....



## Angebotsaufforderung

Projekt: 16045  
LV: 120

Dresden - Schweizstraße 8  
Maurer-, Putz- und Tiefbauarbeiten

OZ	Leistungsbeschreibung	Menge ME	Einheitspreis in EUR	Gesamtbetrag in EUR
<b>4.</b>	<b>Putzarbeiten</b>			
<b>4..10.</b>	<b>Putz abschlagen, innen</b> Putz im Innenbereich restlos abschlagen und Mauerwerk reinigen; Bauschutt entsorgen.			
		50,000 m <sup>2</sup>	.....	.....
<b>4..20.</b>	<b>Putz Fensterleibung abschlagen</b> Putz an Fensterleibungen innen abschlagen, Flächen reinigen und Bauschutt entsorgen. Breite ca. 20 cm			
		12,000 m	.....	.....
<b>4..30.</b>	<b>Kalkputz, 1-lagig, Wand, innen</b> Kalkputz, einlagig, im Innenbereich. auf Altflächen und neue Ausmauerungen und Beimauerungen Putzgrund : Ziegel Mörtelart : GP (Normalputzmörtel) Mörtelgruppe : CS II (P I) Oberfläche : gefilzt Oberflächenqualität : Putzdicke : 15...20 mm Bauteil : Wände			
		40,000 m <sup>2</sup>	.....	.....
<b>4..40.</b>	<b>Deckenputz Schilfrohr ausbessern</b> Deckenputz auf Schilfrohr in kleinen Flächen ausbessern Deckenputz in zwei Arbeitsgängen in der Struktur des vorhandenen Putzesherstellen.Mörtelart : '.....'Putzdicke : ca. 15 - 20 mm			
		5,000 m <sup>2</sup>	.....	.....
<b>4..50.</b>	<b>Putzarmierung, Glasfaser, Putz, innen</b> Putzarmierung mit Glasfaser, vollflächig an Wandflächen; Stöße mind. 100 mm überlappen.			
		15,000 m <sup>2</sup>	.....	.....

## Angebotsaufforderung

**Projekt:** 16045                                  Dresden - Schweizstraße 8  
**LV:** 120    Maurer-, Putz- und Tiefbauarbeiten

OZ	Leistungsbeschreibung	Menge ME	Einheitspreis in EUR	Gesamtbetrag in EUR
<b>4..60.</b>	<b>Innenputz Kleinfläche, bis 1m<sup>2</sup></b> Innenputz für Kleinflächen, an Wänden. Flächengröße : bis 1,0m <sup>2</sup>	5,000 St	.....	.....
<b>4..70.</b>	<b>Innenputz Kleinfläche, bis 0,25 m<sup>2</sup></b> Innenputz für Kleinflächen, an Wänden. Flächengröße : 0,10 bis 0,25 m <sup>2</sup>	10,000 St	.....	.....
<b>4..80.</b>	<b>Innenputz Kleinfläche, bis 0,10 m<sup>2</sup></b> Innenputz für Kleinflächen, an Wänden. Flächengröße : bis 0,10 m <sup>2</sup>	20,000 St	.....	.....
<b>4..90.</b>	<b>Innenputz Kleinfläche, bis 0,01 m<sup>2</sup> (10x10 cm)</b> Innenputz für Kleinflächen, an Wänden. Flächengröße : bis 0,01 m <sup>2</sup>	30,000 St	.....	.....
<b>4..100.</b>	<b>Schlitze verputzen, ca. 6/3cm</b> Schlitz für Installationen mit Kalkzementmörtel verputzen, Oberfläche an vorhandenen Putz angleichen. Schlitzgröße : B/Tiefe 6/3 cm	120,000 m	.....	.....
<b>Summe 4. Putzarbeiten</b>				.....

## Angebotsaufforderung

**Projekt:** 16045  
**LV:** 120

**Dresden - Schweizstraße 8**  
**Maurer-, Putz- und Tiefbauarbeiten**

OZ	Leistungsbeschreibung	Menge ME	Einheitspreis in EUR	Gesamtbetrag in EUR
----	-----------------------	----------	-------------------------	------------------------

### 5. Innendämmung Mineral

#### 5..10. Innendämmung Wandflächen, d=120mm

Innendämmung aus mineralischen Wärmedämmplatten, massiv, mineralisch, monolithisch, aus Calciumsilikat-Hydraten, Kalk, Sand, Zement, Wasser, Porenbildner (Porosität > 95 Vol.%) , diffusionsoffen, liefern, trans portieren und systemgerecht anbringen und verarbeiten, Rohdichte 110kg/m<sup>3</sup>, Brandverhalten A1 nicht brennbar, Druckfestigkeit 400 kPa wie folgt:

Dicke: 120mm

Wärmeleitgruppe: WLG045

- Wand mit Grundputz / Vorbereitung siehe Vorpositionen
- Dämmplatten vollflächig hohlraumfrei an Wand verklebt mit systemgerechten Plattenkleber
- Aufbringen und Einspachteln systemgerechtes Armierungsgewebe
- Abspachteln der Oberfläche mit systemgerechten gipsfreien Dünnputz, Oberfläche malerfertig geglättet ohne Überkorn, Qualitätsstufe Q2.
- Umlaufend verfugen.

angeb. Fabrikat: .....

162,400 m<sup>2</sup> ..... .....

#### 5..20. Zulage Dämmkeil Wandflächen

Zulage zu Grundposition Innendämmung Wandflächen, für Ausführung der mineralischen Innendämmung als Dämmkeil, auf eine Auftragsstärke von d= 0mm auslaufend, Herstellen eines absatzlosen Überganges zur ungedämmten, geputzten Innenwandfläche. Die vorbereiteten Dämmkeile sind dazu nach dem Ankleben mechanisch beizuschleifen, dass Armierungs- gewebe ist auf die ungedämmte Wandputzfläche zu überlappen.

40,000 m ..... .....

#### 5..30. Laibungsdämmung, bis 280 mm

Ausführung der vorbeschriebenen mineralischen Innendämmung an den Laibungen von Fensteröffnungen, senkrecht oder waagrecht:

- Ankleben von Anputzleiste mit abbrechbarem Schenkel an Fensterrahmen
- Herstellen des Ecküberganges zwischen Laibungs- dämmung und

## Angebotsaufforderung

**Projekt:** 16045  
**LV:** 120

**Dresden - Schweizstraße 8**  
**Maurer-, Putz- und Tiefbauarbeiten**

OZ	Leistungsbeschreibung	Menge ME	Einheitspreis in EUR	Gesamtbetrag in EUR
	<p>Wand- / bzw. Deckendämmung, mittels eingespachteltem Eckprofil mit Gewebefahren, welches vollständig mit Farbe und Deckputz überdeckt wird.</p> <p>- Innendämmung analog Grundposition Wandinnendämmung mit Laibungsplatte d=40mm,</p> <p>- Laibungstiefe bis 280 mm</p> <p>- Armieren analog Grundposition Wandinnendämmung</p> <p>- Oberputz analog Grundposition Wandinnendämmung</p> <p>- Umlaufend verfugen.</p>	9,400 m	.....	.....
	<b>Summe 5.</b>			.....
	<b>Innendämmung Mineral</b>			.....

## Angebotsaufforderung

**Projekt:** 16045                                  Dresden - Schweizstraße 8  
**LV:** 120    Maurer-, Putz- und Tiefbauarbeiten

OZ	Leistungsbeschreibung	Menge ME	Einheitspreis in EUR	Gesamtbetrag in EUR
<b>6.</b>	<b>Sanierputz</b>			
<b>6..10.</b>	<b>Wandputz, durchfeuchtet, abschlagen</b> Wandputz, durchfeuchtet, abschlagen; Bauschutt entsorgen. Untergrund mit flüssigem Abdichtungsmittel vorbehandeln. Anschlüsse an bestehende und bleibende Putzflächen sauber durch gerade geschnittene Fugen begrenzen. Putzdicke : bis 30 mm	20,000 m <sup>2</sup>	.....	.....
<b>6..20.</b>	<b>Wandfläche reinigen, Fugen auskratzen</b> Wandfläche aus Ziegelmauerwerk reinigen, Fugen auskratzen und mit Stahlbesen abbürsten; Bauschutt entsorgen.	20,000 m <sup>2</sup>	.....	.....
<b>6..30.</b>	<b>Sanierputz, mehrlagig</b> Sanierputzsystem für Mauerwerk zur Sanierung bei großflächigen Feuchte- und Wasserschäden, wie folgt: - Spritzbewurf - Porengrundputz - Sanierputz-WTA, zweilagig - Sanier-Oberputz  Festigkeitsklasse : CS II Mörtelgruppe : P II Festmörtelrohddichte : < 1300 kg/m <sup>3</sup> Gesamtschichtdicke : 30 mm Struktur : gefilzt	20,000 m <sup>2</sup>	.....	.....
<b>Summe 6.</b>		<b>Sanierputz</b>		.....

## Angebotsaufforderung

Projekt: 16045  
LV: 120

Dresden - Schweizstraße 8  
Maurer-, Putz- und Tiefbauarbeiten

OZ	Leistungsbeschreibung	Menge ME	Einheitspreis in EUR	Gesamtbetrag in EUR
7.	<b>Trockenlegung</b>			
7..10.	<b>Paraffininjektion gegen aufsteigende kapillare Feuchtigkeit</b> Paraffininjektion gegen aufsteigende kapillare Feuchtigkeit über Boden im Mauerwerk einbringen nach Werksvorschrift: - Bohrlöcher d= 18-26 mm im Abstand von ca. 10-12 cm herstellen - Austrocknen des Mauerwerkes mit Entfeuchtungsheizstäben - Einbringen des Paraffins - verschließen der Bohrlöcher - Entsorgen Bauabfälle incl. Baustelleneinrichtung.	15,000 m	.....	.....
	<b>Summe 7.</b>	<b>Trockenlegung</b>		.....

## Angebotsaufforderung

Projekt: 16045  
LV: 120

Dresden - Schweizstraße 8  
Maurer-, Putz- und Tiefbauarbeiten

---

OZ	Leistungsbeschreibung	Menge ME	Einheitspreis in EUR	Gesamtbetrag in EUR
----	-----------------------	----------	-------------------------	------------------------

---

### 8. Steinmetzarbeiten

#### 8..10. Türgewände kürzen

Für den Umbau einer Tür zum Fenster, sind die Türgewände zu kürzen.

- Türgewände beidseitig abstützen
- Gewände durchtrennen ausbauen und entsorgen
- Ausbaulänge ca. 850 mm

## Angebotsaufforderung

Projekt: 16045  
LV: 120

Dresden - Schweizstraße 8  
Maurer-, Putz- und Tiefbauarbeiten

OZ	Leistungsbeschreibung	Menge ME	Einheitspreis in EUR	Gesamtbetrag in EUR
----	-----------------------	----------	-------------------------	------------------------



4,000 St .....

### 8..20. Sohlbank, außen, neu herstellen

Für den Umbau einer Tür zum Fenster, ist eine neue Fensterbank herzustellen und einzubauen.

- Sohlbank nach vorhandenem Muster der vorhandenen Fenster, gleicher Steinart und Profilierung herstellen
- Herstellen der Auflager



## Angebotsaufforderung

Projekt: 16045  
LV: 120

Dresden - Schweizstraße 8  
Maurer-, Putz- und Tiefbauarbeiten

---

OZ	Leistungsbeschreibung	Menge ME	Einheitspreis in EUR	Gesamtbetrag in EUR
----	-----------------------	----------	-------------------------	------------------------

---

- passgenau versetzen, verankern und verfugen.  
Abmessungen : Länge ca. 1,30 m  
Tiefe ca.25 cm  
Höhe ca. 16 cm

2,000 St ..... ..

---

**Summe 8. Steinmetzarbeiten** .....

## Angebotsaufforderung

**Projekt:** 16045                                  Dresden - Schweizstraße 8  
**LV:** 120    Maurer-, Putz- und Tiefbauarbeiten

OZ	Leistungsbeschreibung	Menge ME	Einheitspreis in EUR	Gesamtbetrag in EUR
<b>9. Tiefbauarbeiten</b>				
<b>9..10.</b>	<b>Baugrubenaushub, mit Abfuhr, EG Bestand</b> Boden der Baugrube lösen, laden und Aushubmaterial abfahren, entsorgen einschl. Grobplanum und Deponiegebühr. Einbauort: Unter dem herausgebrochenen Fußboden, ca. für neuen Fußboden, ca. 200 mm Aushubtiefe	15,000 m3	.....	.....
<b>9..20.</b>	<b>Kapillarbrechende Kiesschicht,EG Bestand</b> kapillarbrechende Kiesschicht einbauen, verdichten, Feinplanie +/- 2 cm.Bereich : Unter BodenplatteSchichtdicke :bis 15 cm	11,250 m3	.....	.....
<b>9..30.</b>	<b>Rohrgrabenaushub m.Verfüllung, EG Bestand</b> Rohrgrabenaushub einschl.Verfüllung mitdem seitlich gelagertemAushubmaterial. Die Rohrleitungszone mit steinfreiemMaterial auffüllen. Verfüllungsschichtweise verdichten. In den Einheitspreis sind alleNebenarbeiten, wie Planie der Grabensohle,der Mehraushub im Bereich der Schächteund der Arbeitsräume für Rohrverbindungen einzurechnen.Grabenbreite : ca. 1,25Verdichtungsgrad DPr 98%Bodenklasse : 3 - 4Rohrgrabentiefe : bis 1,5m	2,000 m3	.....	.....
<b>9..40.</b>	<b>Baugrubenaushub, mit Abfuhr, Seitenflügel</b> Boden der Baugrube lösen, laden und Aushubmaterial abfahren, entsorgen einschl. Grobplanum und Deponiegebühr.	12,000 m3	.....	.....

## Angebotsaufforderung

**Projekt:** 16045                      **Dresden - Schweizstraße 8**  
**LV:** 120                                **Maurer-, Putz- und Tiefbauarbeiten**

OZ	Leistungsbeschreibung	Menge ME	Einheitspreis in EUR	Gesamtbetrag in EUR
<b>9..50.</b>	<b>Frostschuttschicht Seitenflügel</b> Frostschuttschicht lagenweise verdichtet herstellen, Feinplanie +/- 2 cm. Verdichtungsgrad (DPr.) : 98% Bereich : Unter Bodenplatte Körnung : 0/32 mm Schichtdicke : bis 30 cm	4,500 m3	.....	.....
<b>9..60.</b>	<b>Hinterfüllung Fundamente, u.a. Aushubmaterial, Seitenflügel</b> , Hinterfüllen von Einzel- und Streifenfundamenten mit vorhandenem zwischengelagerten Aushubmaterial laden, transportieren, profilgerecht einbauen und lagenweise verdichten. Verdichtungsgrad DPr. : 95% für Stassenunterbau	9,280 m3	.....	.....
<b>9..70.</b>	<b>Hinterfüllung Fundamente, Liefermaterial, Seitenflügel</b> Hinterfüllung von Fundamenten mit Liefermaterial, Material profilgerecht einbauen und lagenweise verdichten. Material : nichtbindig, verdichtungsfähig Tiefe Baugrube : bis 1,25m Verdichtungsgrad DPr. : 95 % Angeb. Material : '.....'	17,800 m3	.....	.....
<b>Summe 9. Tiefbauarbeiten</b>				.....

## Angebotsaufforderung

**Projekt:** 16045    Dresden - Schweizstraße 8  
**LV:** 120    Maurer-, Putz- und Tiefbauarbeiten

OZ	Leistungsbeschreibung	Menge ME	Einheitspreis in EUR	Gesamtbetrag in EUR
<b>10.</b>	<b>Abwasserkanalarbeiten</b>			
<b>10..10.</b>	<b>KG-Rohr, PVC-U, DN 100</b> Kunststoffgrundleitungen(KG)-Rohr ausPolyvinylchlorid-hart (PVC-U), imGefälle in Gräben verlegen, Abdichtungder Steckmuffe mittels elastomeremDichtring; die Öffnungen sind währendder Bauzeit dicht zu verschließen.Größe : DN 100 mm incl. SandbettGefälle : '.....' cm/mEinbauort : '.....'Angeb. Fabrikat : '.....'	10,000 m	.....	.....
<b>10..20.</b>	<b>KG-Rohr, PVC-U, DN 70</b> Kunststoffgrundleitungen(KG)-Rohr ausPolyvinylchlorid-hart (PVC-U), imGefälle in Gräben verlegen, Abdichtungder Steckmuffe mittels elastomeremDichtring; die Öffnungen sind währendder Bauzeit dicht zu verschließen.Größe : DN 70 mmGefälle : '.....' cm/m incl. SandbettEinbauort : '.....'Angeb. Fabrikat : '.....'	10,000 m	.....	.....
<b>10..30.</b>	<b>KG-Bogen, PVC-U, 15-87°, DN 100</b> Kunststoffgrundleitungen (KG)-Bogen ausPolyvinylchlorid-hart (PVC-U), in Gräbenverlegen, Formstück mit Muffe undDichtung; die Öffnungen sind während derBauzeit dicht zu verschließen, alsZulage.Winkel : 15 - 87 GradGröße : DN 100 mmWinkel : '.....'Einbauort : '.....'Angeb. Fabrikat : '.....'	8,000 St	.....	.....
<b>10..40.</b>	<b>KG-Bogen, PVC-U, 15-87°, DN 70</b> Kunststoffgrundleitungen (KG)-Bogen ausPolyvinylchlorid-hart (PVC-U), in Gräbenverlegen, Formstück mit Muffe undDichtung; die Öffnungen sind während derBauzeit dicht zu verschließen, alsZulage.Winkel : 15 - 87 GradGröße : DN 70 mmWinkel : '.....'Einbauort : '.....'Angeb. Fabrikat : '.....'	10,000 St	.....	.....
<b>10..50.</b>	<b>KG-Abzweig, PVC-U, 45°o. 87°, DN 100</b> Kunststoffgrundleitungen (KG)-Abzweig ausPolyvinylchlorid-hart (PVC- U), in Gräbenverlegen, Formstück mit Muffe undDichtung; die Öffnungen sind während derBauzeit dicht zu verschließen, alsZulage.Winkel : 45 oder 87 GradGröße : DN 100 mmAbgang : DN 100 / 110 mmEinbauort : '.....'Angeb. Fabrikat : '.....'	3,000 St	.....	.....
<b>10..60.</b>	<b>KG-Abzweig, PVC-U, 45°o. 87°, DN 100/70</b> Kunststoffgrundleitungen (KG)-Abzweig ausPolyvinylchlorid-hart (PVC- U), in Gräbenverlegen, Formstück mit Muffe undDichtung; die			

## Angebotsaufforderung

Projekt: 16045  
LV: 120

Dresden - Schweizstraße 8  
Maurer-, Putz- und Tiefbauarbeiten

OZ	Leistungsbeschreibung	Menge ME	Einheitspreis in EUR	Gesamtbetrag in EUR
<p>Öffnungen sind während der Bauzeit dicht zu verschließen, als Zulage Winkel : 45 oder 87 Grad Größe : DN 100 mm Abgang : DN 70 mm Einbauort : '.....' Angeb. Fabrikat : '.....'</p>				
		3,000 St	.....	.....
<b>10..70.</b>	<b>Rohrdurchführung herstellen, bis DN 100</b> Rohrdurchführung in vorhandenen Außenschacht herstellen, incl. Kernbohrung, mit geeignetem Material neu abdichten, inkl. aller erforderlichen Nebenarbeiten. Rohrdurchmesser : DN 100 Schacht Beton 240mm			
		1,000 St	.....	.....
<b>10..80.</b>	<b>Kernbohrung, Fundamente</b> Kernbohrung mit Diamantbohrgeräten in unbewehrte Fundamente für Rohrdurchführungen. Bohrlochdurchmesser: 150 mm Fundamentdicke: 600mm			
		1,000 m	.....	.....
<b>Summe 10.</b>	<b>Abwasserkanalarbeiten</b>			.....

## Angebotsaufforderung

**Projekt:** 16045                      Dresden - Schweizstraße 8  
**LV:** 120                                 Maurer-, Putz- und Tiefbauarbeiten

OZ	Leistungsbeschreibung	Menge ME	Einheitspreis in EUR	Gesamtbetrag in EUR
<b>11.                      Seitenflügel Beton- und Stahlbetonarbeiten</b>				
<b>11..10.                Einzel- und Streifenfundamente C 20/25, Stb</b>				
	Fundamente aus Stahlbeton, allseitig geschalt; Schalung und Bewehrung in gesonderter Position. Betongüte : C 20/25 Expositionsclassen : XC2			
		2,160 m3	.....	.....
<b>11..20.                Trennlage, PE-Folie 0,5 mm</b>				
	1 Trennlage auf verdichtete Kiesfilterschicht, mit PE-Folie; Stöße überlappt, in 2 Lagen kreuzweise, Foliendicke : 0,5mm Stoßüberlappung : 15 cm			
		18,000 m2	.....	.....
<b>11..30.                Bodenplatte C 20/25</b>				
	Bodenplatte aus Beton, unbewehrt, auf verdichteten Kiesunterbau, Trennlagen oder Sauberkeitsschicht, Oberfläche rauverrieben; Schalung in gesonderter Position. Betongüte : C 20/25 Expositionsclassen : X0 Plattendicke : 10...15 cm			
		15,000 m2	.....	.....
<b>11..40.                Betonstahlmatten</b>				
	Betonstahlmatten B 500 A für Bauteile aus Ortbeton.			
		1,500 t	.....	.....
<b>11..50.                Betonstahl B 500 A</b>				
	Betonstahl B 500 A für Bauteile aus Ortbeton. Durchmesser : bis 14 mm			
		1,000 t	.....	.....
<hr/>				
	<b>Summe 11.</b>	<b>Seitenflügel Beton- und Stahlbe..</b>	.....	.....

## Angebotsaufforderung

**Projekt:** 16045                                  Dresden - Schweizstraße 8  
**LV:** 120    Maurer-, Putz- und Tiefbauarbeiten

OZ	Leistungsbeschreibung	Menge ME	Einheitspreis in EUR	Gesamtbetrag in EUR
<b>12.                      Seitenflügel Maurerarbeiten</b>				
<b>12..10.                Abdichtung in Wand, G200DD, d=36,5</b>				
Abdichtung in Mauerwerkswänden gegen aufsteigende Feuchtigkeit mit Bitumenbahnen, einlagig, lose zwischen Mörtelschichten verlegt, mit mind. 10 cm Stoßüberlappung. Bauteil : '.....' Abdichtung : G 200 DD Wanddicke : 36,5cm				
		9,000 m	.....	.....
<b>12..20.                Außenwand, Poroton, XP 9, Dicke 36,5 cm</b>				
Hochlochziegel-Mauerwerk für Außenwände, Wanddicke : 36,5 cm Steinabmessung/Format : 36,5/20/24,9 - 10 DF EDER XP 9 oder glw. Wärmeleitfähigkeit : 0,09 W/m Rohdichteklasse : 0,70 kg/dm <sup>3</sup> Druckfestigkeitsklasse : 8 N/mm <sup>2</sup> Charakt. Mauerwerksdruckfestigkeit : f <sub>k</sub> =1,9 MN/m <sup>2</sup> (DIN EN 1996-3) Mörtelgruppe : LM21 (DIN V 18580) incl. Anlegen der Fenster- und Türöffnungen				
		31,500 m <sup>2</sup>	.....	.....
<b>12..30.                Außenwand, Poroton, XP 11, Dicke 30 cm</b>				
Hochlochziegel-Mauerwerk für Außenwände, Wanddicke : 30 cm Steinabmessung/Format : 30/20/24,9 - 8 DF EDER XP 11 oder glw. Wärmeleitfähigkeit : 0,11 W/m Rohdichteklasse : 0,70 kg/dm <sup>3</sup> Druckfestigkeitsklasse : 8 N/mm <sup>2</sup> Charakt. Mauerwerksdruckfestigkeit : f <sub>k</sub> =1,9 MN/m <sup>2</sup> (DIN EN 1996-3) Mörtelgruppe : LM21 (DIN V 18580) incl. Anlegen der Fenster- und Türöffnungen Einbauort: Sockel, 50cm hoch				
		4,500 m <sup>2</sup>	.....	.....
<b>12..40.                Fertigteil-Dämmsturz, Lichte Breite 151, Dicke 36,5 cm</b>				
Fertigteil-Dämmsturz aus bewehrten Ziegelsteinen oder Ziegelschalen mit Betonfüllung und Wärmedämmung zum Überdecken von Öffnungen im Ziegelmauerwerk. Lichte Breite : 151,0 cm Wanddicke : 36,5 cm				
		1,000 St	.....	.....

## Angebotsaufforderung

Projekt: 16045 Dresden - Schweizstraße 8  
 LV: 120 Maurer-, Putz- und Tiefbauarbeiten

OZ	Leistungsbeschreibung	Menge ME	Einheitspreis in EUR	Gesamtbetrag in EUR
----	-----------------------	----------	-------------------------	------------------------

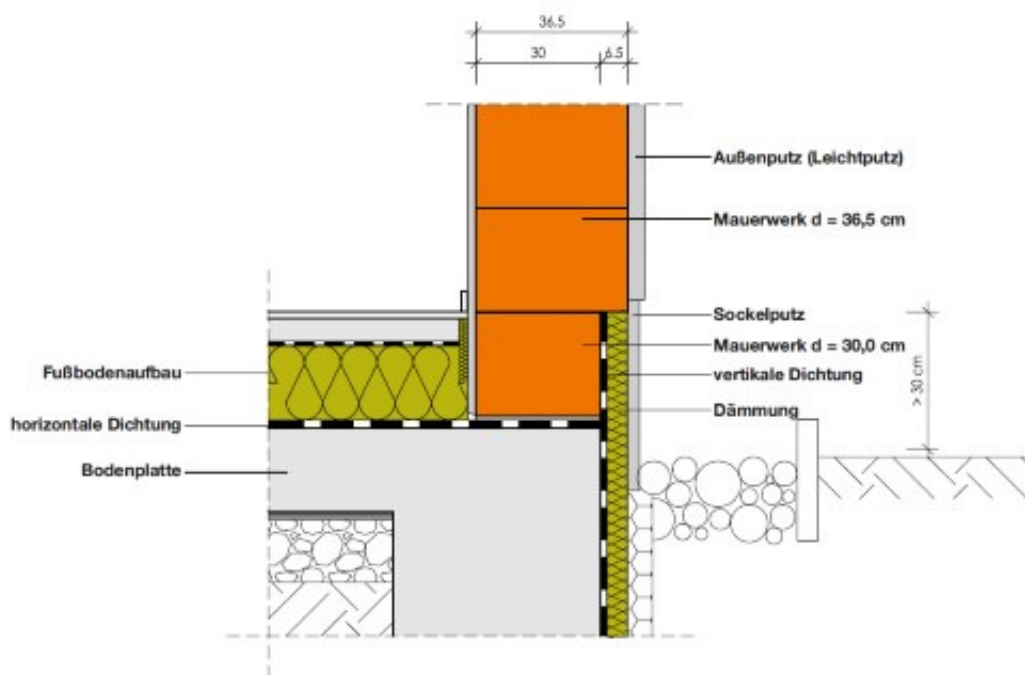
### 12..50. Fertigteil-Dämmsturz, Lichte Breite 176, Dicke 36,5 cm

Fertigteil-Dämmsturz aus bewehrten Ziegelsteinen oder Ziegelschalen mit Betonfüllung und Wärmedämmung zum Überdecken von Öffnungen im Ziegelmauerwerk.  
 Lichte Breite : 176,0 cm Wanddicke : 36,5 cm

1,000 St ..... ..

### 12..60. Sockelausbildung

Sockelausbildung gem. Detail



9,000 m ..... ..

### 12..70. Ziegel-Träger-Einhängedecke, Aufbeton, 17+5 cm

Ziegel-Einhängedecke mit Ziegelträger, bestehend aus in Ziegelschalen einbetonierten Stahlgitterträgern und Aufbeton, zwischen Trägern und Ziegeln einschl. Montageabsteifung und Ausfugen der Längsfugen der Untersicht. Untersicht bündig.  
 Trägerabstand : 62,5 cm  
 Unterstützungsabstand : 1,8 bis 2,0 m  
 Verkehrslast : bis 5,0 kN/m<sup>2</sup>  
 Betongüte : C 20/25



## Angebotsaufforderung

**Projekt:** 16045  
**LV:** 120

**Dresden - Schweizstraße 8**  
**Maurer-, Putz- und Tiefbauarbeiten**

OZ	Leistungsbeschreibung	Menge ME	Einheitspreis in EUR	Gesamtbetrag in EUR
	Dicke der Deckenziegel : 17 cm Dicke des Aufbetons : 5 cm Stützweite : ca. 3,0 m	15,000 m <sup>2</sup>	.....	.....
<b>12..80.</b>	<b>Deckenrandschalung, Hochlochziegel und Dämmung</b> Deckenrandschalung mit Dämmung EDER DeRa- Schale 22plus Hochlochziegel 6 cm Dämmung 8 cm	9,000 m	.....	.....
<b>12..90.</b>	<b>Ringanker, U-Schalen, C20/25, d=36,5</b> Ringanker aus Ziegel-U-Schalen, teilweise schräg dem Flachdach angepasst mit eingelegter Dämmung, 8 cm, inkl. Betonfüllung. Bewehrung in gesonderter Position. Format (l/b/h) : 36,5/25/23,8 mm Beton : C 20/25 Wanddicke : 36,5 cm Angeb. Fabrikat : '.....'	9,000 m	.....	.....
<b>12..100.</b>	<b>Fertigteilsturz, Ziegel, Lichte Breite 1,51 cm, Dicke 11,5 cm</b> Fertigteilsturz aus bewehrtem Ziegelmauerwerk oder Ziegelschalen, mit Betonfüllung, als Überdeckung von Öffnungen im Mauerwerk. Wanddicke : 11,5 cm Lichte Breite : 151,0 cm	2,000 St	.....	.....
<b>12..110.</b>	<b>Fertigteilsturz, Ziegel, Lichte Breite 1,76 cm, Dicke 11,5 cm</b> Fertigteilsturz aus bewehrtem Ziegelmauerwerk oder Ziegelschalen, mit Betonfüllung, als Überdeckung von Öffnungen im Mauerwerk. Wanddicke : 11,5 cm Lichte Breite : 176,0 cm	1,000 St	.....	.....
<b>12..120.</b>	<b>Glattstrich Sturz/Leibung, Fenstereinbau</b> Glattstrich an Stürzen und Leibungen, für Einbau von Fenstern.	16,000 m	.....	.....

## Angebotsaufforderung

**Projekt:** 16045  
**LV:** 120

**Dresden - Schweizstraße 8**  
**Maurer-, Putz- und Tiefbauarbeiten**

OZ	Leistungsbeschreibung	Menge ME	Einheitspreis in EUR	Gesamtbetrag in EUR
----	-----------------------	----------	-------------------------	------------------------

**12..130. Klebedübel, M 12, Bewehrungsanschluss Ringanker**

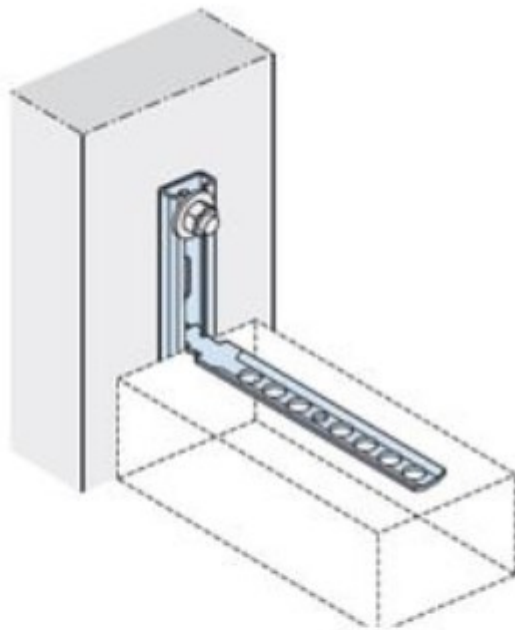
Klebedübel, M 12 für Anschluss Ringanker  
mit Bewehrungsstäben, l ca. 60 cm,  
15 cm im Mauerwerk einkleben.

Ankersystem fischer Injektionssystem FIS V/VW  
Injektionsmörtel FIS V 360 S  
Befestigungselement Bewehrung Ø 12 mm, Festigkeitsklasse fyk = 420  
N/mm<sup>2</sup>  
Verankerungstiefe 150 mm  
einschließlich Lieferung und Einbau.

8,000 St ..... ..

**12..140. Montageschiene, verzinktes Stahl, 38/17**

Montageschiene (als Ankerschiene) aus verzinktem Stahl an  
Mauerwerk, inkl. Dübel. Profil : 38/17  
Anordnung von 2 Schienen parallel neneneinander.



**HL Lochschiene an Beton oder Mauerwerk  
angedübelt**

14,000 m ..... ..

## Angebotsaufforderung

Projekt: 16045  
LV: 120

Dresden - Schweizstraße 8  
Maurer-, Putz- und Tiefbauarbeiten

---

OZ	Leistungsbeschreibung	Menge ME	Einheitspreis in EUR	Gesamtbetrag in EUR
	Summe 12.	Seitenflügel Maurerarbeiten		.....

---



## Angebotsaufforderung

Projekt: 16045  
LV: 120

Dresden - Schweizstraße 8  
Maurer-, Putz- und Tiefbauarbeiten

OZ	Leistungsbeschreibung	Menge ME	Einheitspreis in EUR	Gesamtbetrag in EUR
----	-----------------------	----------	-------------------------	------------------------

### 14. Seitenflügel und EG Estricharbeiten

#### 14..10. Zementestrich, F4, S 50 mm, MW-TSD 20 mm, EPS 50 mm

Schwimmender Zementestrich (CT) zur Aufnahme von Bodenbelägen wie folgt:

- Randstreifen aus Mineralwolle oder Polystyrol mit abknickbarem Fuß, h=160 mm
- Trittschalldämmung MW 20-5 mm, WLG 035, SD 10
- Wärmedämmung aus EPS, d=50 mm, WLG 035
- Folie
- Zementestrich, d=50 mm Oberfläche planeben für Beläge aus PVC, Laminat, Fliesen.
- Druckfestigkeit : mind. C 20
- Biegezugfestigkeit : F 4
- Nutzlast : 2 kN/m<sup>2</sup>
- Konstruktionshöhe : 120 mm

85,000 m<sup>2</sup> .....

---

**Summe 14. Seitenflügel und EG Estricharbe.. .....**

## Angebotsaufforderung

Projekt: 16045  
LV: 120

Dresden - Schweizstraße 8  
Maurer-, Putz- und Tiefbauarbeiten

OZ	Leistungsbeschreibung	Menge ME	Einheitspreis in EUR	Gesamtbetrag in EUR
15.	<b>Seitenflügel Außenputzarbeiten</b>			
15..10.	<b>Bauteile schützen, Folie</b> Bauteile und Einrichtungsgegenstände zum Schutz mit Folie abkleben oder staubdicht abdecken. Leistung inkl. Beseitigung der Abdeckmaterialien nach Beendigung der Putz- und Stuckarbeiten.			
		20,000 m <sup>2</sup>	.....	.....
15..20.	<b>Edelputz, mineralisch, 2-lagig, Wand, außen</b> Edelputz, mineralisch, zweilagig, im Außenbereich. Putzgrund : Poroton- Mauerwerk Putzart dem Bestand und Untergrund angepasst. Rauputz, Körnung 1,5-2mm Farbton: ähnlich StoColor Orange 31400			
		35,000 m <sup>2</sup>	.....	.....
15..30.	<b>Putzarmierung, Glasfaser, Putz, außen</b> Putzarmierung mit Glasfaser, vollflächig an Wandflächen im Außenbereich; Stöße mind. 100 mm überlappen.			
		35,000 m <sup>2</sup>	.....	.....
15..40.	<b>Leibungen, Außenwandputz glatt</b> Leibungsputz für Fenster und Türen im Außenbereich. Putzgrund : Mauerwerk Leibungstiefe : bis 100 mm Oberfläche : glatt			
		40,000 m	.....	.....
15..50.	<b>Egalisierungsbeschichtung, Putz, außen</b> Erstbeschichtung (Egalisierung) auf Außenputz, deckend, zur farblichen Egalisierung des Putzuntergrundes Bauteil : Außenwand Untergrund : Rauputz Oberfläche : stumpfmatt Farbe: ähnlich StoColor Orange 31400			

## Angebotsaufforderung

Projekt: 16045  
 LV: 120

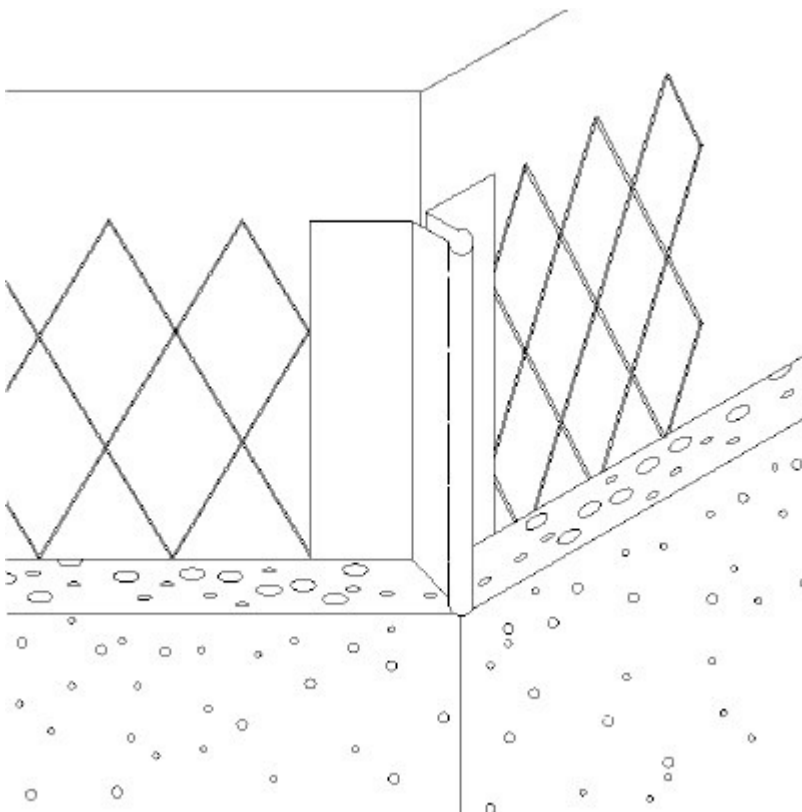
Dresden - Schweizstraße 8  
 Maurer-, Putz- und Tiefbauarbeiten

OZ	Leistungsbeschreibung	Menge ME	Einheitspreis in EUR	Gesamtbetrag in EUR
----	-----------------------	----------	-------------------------	------------------------

35,000 m<sup>2</sup> ..... ..

**15..60. Kantenprofil, verzinkt, Putz, außen**

Kantenprofil aus verzinktem Stahlblech zur völligen Einbettung im Putz im Außenbereich, Profilkanten über 5 mm. Bauteil : Wand



55,000 m ..... ..

**15..70. Sockelausbildung, XPS 60 mm, WDVS**

Sockelausbildung zum Wärmedämm-Verbundsystem (WDVS) aus Dämmplatten aus extrudiertem Polystyrol-Hartschaum, mit Mörtel geklebt, mit Armierungsschicht und Schlussbeschichtung aus mineralischem Putz.

Sockelhöhe : ca. 500mm

Dämmgrund : Mauerwerk, abgedichtet

Dämmplattendicke : 60 mm

WLG : 040

Anwendung : WAP

Mörtelart : GP (Normalputzmörtel)

Mörtelgruppe : CS IV (P III)

Kapillare Wasseraufnahme : W 2

## Angebotsaufforderung

**Projekt:** 16045  
**LV:** 120

**Dresden - Schweizstraße 8**  
**Maurer-, Putz- und Tiefbauarbeiten**

OZ	Leistungsbeschreibung	Menge ME	Einheitspreis in EUR	Gesamtbetrag in EUR
	Oberfläche : fein verrieben Putzdicke : 20 mm Farbton : hell abgetönt			
		4,500 m <sup>2</sup>	.....	.....
<b>15..80.</b>	<b>Gewebearmierung, Sockel, außen</b> Gewebearmierung mit Glasfasergewebe auf Wärmedämmplatten im Sockelbereich von Außenwänden. Das Gewebe in Armierungsmasse einbetten und planspachteln. Die Gewebestöße überlappend ausführen.			
		4,500 m <sup>2</sup>	.....	.....
<b>15..90.</b>	<b>Außen-Sockelputz</b> Außen- Sockelputz, mineralisch, zweilagig, im Außenbereich. Putzgrund : Poroton- Mauerwerk Putzart dem Bestand und Untergrund angepasst, glatt. Kapillare Wasseraufnahme : W 2 Oberfläche : gescheibt Farbton : natur belassen			
		4,500 m <sup>2</sup>	.....	.....
<b>15..100.</b>	<b>Außensockelputz einfärben, Mehrpreis</b> Außensockelputz in dunklen Farbtönen einfärben; als Mehrpreis.			
		4,500 m <sup>2</sup>	.....	.....
<b>15..110.</b>	<b>Putz- und Sockelkante, Putz, außen</b> Putz- und Sockelkante, inkl. Putzprofil, Außenputz.			
		9,000 m	.....	.....
<b>15..120.</b>	<b>Anschlussprofil mit Lippe, Fenster/Türen, Putz, außen</b> Anschluss von Putz an Fenster und Türen für Außenanwendung mit Anschlussprofil und Dichtlippe aus Kunststoff. Elastische Dichtlippe mit Schaumklebeband an Fensterrahmen befestigen.			
		40,000 m	.....	.....



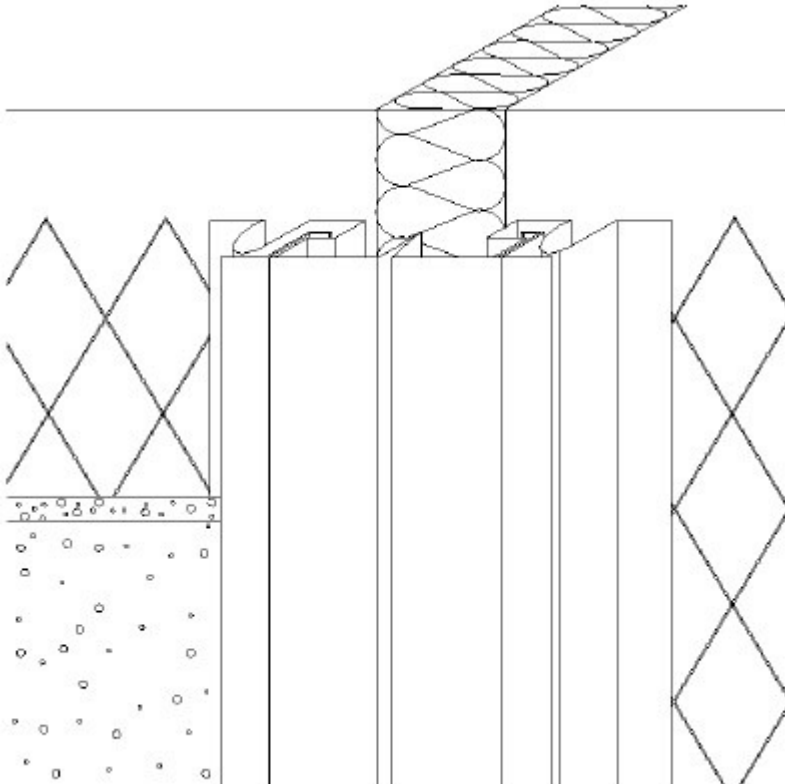
## Angebotsaufforderung

Projekt: 16045  
 LV: 120

Dresden - Schweizstraße 8  
 Maurer-, Putz- und Tiefbauarbeiten

OZ	Leistungsbeschreibung	Menge ME	Einheitspreis in EUR	Gesamtbetrag in EUR
----	-----------------------	----------	-------------------------	------------------------

**15..130. Dehnfugenprofil, senkrecht, verzinkt, Putz, außen**  
 Dehnfugenprofil aus verzinktem Stahlblech und elastischem Mittelteil für senkrechte Wandfugen in durchgehenden Flächen im Außenbereich.  
 Fugenbreite : 25 mm Putzdicke : 20 mm Farbe : grau



7,000 m ..... .....

**15..140. Fugendichtband, Anschluss an Bauteile, außen**  
 Fugendichtband aus Weichschaumkunststoff, vorkomprimiert und selbstklebend, als Anschluss der Putzflächen an, Einbauteile, etc.  
 Fugenweite : bis 10 mm Angeb.  
 Fabrikat : .....

8,400 m ..... .....

**15..150. Putzfaschen, außen**  
 Putzfaschen im Außenputz,

40,000 m ..... .....

## Angebotsaufforderung

**Projekt:** 16045  
**LV:** 120

**Dresden - Schweizstraße 8**  
**Maurer-, Putz- und Tiefbauarbeiten**

OZ	Leistungsbeschreibung	Menge ME	Einheitspreis in EUR	Gesamtbetrag in EUR
<b>15..160.</b>	<p><b>Leibungen, Faschen, farbig absetzen, außen</b>  Putzfaschen mit Silikonharzfarbe/Mineralfarbe beschichten; zweimaliger Auftrag auf trockenen Putz.  Dunkler abgesetzt zum Wandputz  Faschenbreite : 5 cm</p>	40,000 m	.....	.....
<b>15..170.</b>	<p><b>Fensterbank WDVS, Alu, 1760/180 mm</b>  Fensterbank aus Aluminium, für Wärmedämm-Verbundsysteme, mit schlagregendichten, angeschweißten seitlichen Bordprofilen, mit Antidröhnbelag, Anschraubsteg, Fugendichtband, seitlicher Abdichtung und Verankerung.  Material : Aluminium  Länge : ca.1760 mm  Ausladung : ca.180 mm</p>	2,000 St	.....	.....
<b>15..180.</b>	<p><b>Fensterbank WDVS, Alu, 1510/180 mm</b>  wie zuvor beschrieben, jedoch  Länge : ca.1510 mm</p>	2,000 St	.....	.....
<b>Summe 15.                    Seitenflügel Außenputzarbeiten</b>			.....	.....

## Angebotsaufforderung

Projekt: 16045                                  Dresden - Schweizstraße 8  
 LV: 120    Maurer-, Putz- und Tiefbauarbeiten

OZ	Leistungsbeschreibung	Menge ME	Einheitspreis in EUR	Gesamtbetrag in EUR
<b>16.</b>	<b>Seitenflügel Innenputzarbeiten</b>			
<b>16..10.</b>	<b>Bauteile schützen, Folie</b> Bauteile und Einrichtungsgegenstände zum Schutz mit Folie abkleben oder staubdicht abdecken. Leistung inkl. Beseitigung der Abdeckmaterialien nach Beendigung der Putz- und Stuckarbeiten.	20,000 m <sup>2</sup>	.....	.....
<b>16..20.</b>	<b>Kalkputz, 2-lagig, Wand, innen</b> Kalkputz, zweilagig, im Innenbereich. Putzgrund : Ziegel Putzgrund : Poroton- Mauerwerk Putzart dem Bestand und Untergrund angepasst. abgerieben und gefilzt Oberflächenqualität : Q2 Putzdicke : 15 mm Bauteil : Wände	35,000 m <sup>2</sup>	.....	.....
<b>16..30.</b>	<b>Eckschutzwinkel, verzinkt, Putz, innen</b> Eckschutzwinkel aus verzinkten Drähten in verschiedenen Längen an Kanten im Innenbereich mit Befestigungsmittel, nach Wahl des Auftragnehmers. Putzdicke : bis 15 mm	50,000 m	.....	.....
<b>16..40.</b>	<b>Fenster einputzen, innen</b> Fenster innenseitig einputzen, einschl. Putzen der Leibungen sowie Einputzen der Fensterbänke mit Anschlüssen an die bestehenden Putzflächen. Leibungstiefe : 250 mm	40,000 m	.....	.....
<b>16..50.</b>	<b>Fensterbank einputzen, nachträglich, innen</b> Fensterbank sowie Sockelplatten der Naturstein- und Fliesenbeläge nachträglich einputzen.	5,400 m	.....	.....

## Angebotsaufforderung

Projekt: 16045  
 LV: 120

Dresden - Schweizstraße 8  
 Maurer-, Putz- und Tiefbauarbeiten

OZ	Leistungsbeschreibung	Menge ME	Einheitspreis in EUR	Gesamtbetrag in EUR
<b>16..60.</b>	<b>Installationsschlitz,ausputzen, innen</b> Installationsschlitz satt mit Mörtel auswerfen, mit verzinktem Drahtgewebe überspannen und eben abziehen. Schlitzbreite : bis 60 mm Schlitztiefe : bis 50 mm	20,000 m	.....	.....
<b>16..70.</b>	<b>Anschlussprofil mit Lippe, Fenster/Türen, Putz, außen</b> Anschluss von Putz an Fenster und Türen für Außenanwendung mit Anschlussprofil und Dichtlippe aus Kunststoff. Elastische Dichtlippe mit Schaumklebeband an Fensterrahmen befestigen.	40,000 m	.....	.....
<b>16..80.</b>	<b>Fensterbank, innen, Granit, Lausitzer, Dicke 3 cm, 1,8m</b> Fensterbank aus Naturstein im Innenbereich, Vorderkante und beide Köpfe auf einer Länge von 5 cm gefast und poliert; maximale Werkstücklängen 1,50 m, größere Werkstücke sind mehrteilig herzustellen.Plattendicke : 3 cmHandelsname : Lausitzer GranitPetrographische Familie : GranitTypische Farbe : grauHerkunftsart : Raum Dresden, Sachsen, DeutschlandGesteinsbearbeitung : Oberfläche poliert L ca. 1,8m Ausladung ca 250 mm	2,000 Stck	.....	.....
<b>16..90.</b>	<b>Fensterbank, innen, Granit, Lausitzer, Dicke 3 cm, 1,55m</b> wie zuvor beschrieben, L ca. 1,55 m	1,000 Stck	.....	.....
<b>Summe 16.                      Seitenflügel Innenputzarbeiten</b>				.....

## Angebotsaufforderung

**Projekt: 16045**                                      **Dresden - Schweizstraße 8**  
**LV: 120**    **Maurer-, Putz- und Tiefbauarbeiten**

OZ	Leistungsbeschreibung	Menge ME	Einheitspreis in EUR	Gesamtbetrag in EUR
----	-----------------------	----------	-------------------------	------------------------

**17.                                      Seitenflügel Anbau Dachabdichtungsarbeiten**

**17..10.**                                      \*\*\* Bedarfsposition ohne GB  
**Betondecke reinigen, grobe Verschmutzung**  
 Untergrund von groben Verschmutzungen wie Bauschutt u. ä. trocken  
 reinigen, anfallende Schmutz aufnehmen und beseitigen.

15,000 m<sup>2</sup>                                      .....                                      Nur Einh.-Pr.

**17..20.**                                      \*\*\* Bedarfsposition ohne GB  
**Dachabdichtung komplett, Dampfsperre + PS-Dämmung + Polymerbitumenabdichtung**

Dachabdichtung als Komplettaufbau mit aufeinander abgestimmten  
 Produkten für höhere Anforderung, wie folgt:  
 - Voranstrich aus Elastomerbitumen  
 - Dampfsperre aus Bitumenschweißbahn mit Aluminium-Einlage,  
 gleichzeitig Trenn- und Ausgleichslage  
 - Wärmedämmung im Gefälle aus Polystyrol-Hartschaumplatten,  
 dichtgestoßen verlegen und nach Verlegeplan kleben  
 - Untere Lage der Dachabdichtung aus Kaltselfstklebebahn aus  
 Elastomerbitumen, gleichzeitig als Dampfdruckausgleichsschicht, Stöße  
 verschweißen  
 - Oberlage der Dachabdichtung aus Elastomerbitumen-Schweißbahn  
 mit Einlage aus Polyestervlies, oberseitig bestreut, vollflächig  
 verschweißen  
 Dampfsperre : V60S4+Al01  
 Wärmedämmung : EPS WLK : 040, Dicke 160mm  
 1 Lage Abdichtung : DU/E1, PYE-G200 S4  
 2. Lage Abdichtung : DO/E1, PYE-PV200 S5 Oberflächenschutz : Splitt  
 oder Granulat  
 Anwendungskategorie : K 2  
 Beanspruchungsklasse : I A  
 Untergrund : Rohdecke, gereinigt

15,000 m<sup>2</sup>                                      .....                                      Nur Einh.-Pr.

**17..30.**                                      \*\*\* Bedarfsposition ohne GB  
**Dachabdichtungsanschluss, Bitumenbahn, an Wand**

Dachabdichtungsanschluss der Bitumenschweißbahnen an Wänden  
 hochgezogen wie folgt:  
 - Bitumen-Voranstrich, kaltflüssig

## Angebotsaufforderung

Projekt: 16045  
LV: 120

Dresden - Schweizstraße 8  
Maurer-, Putz- und Tiefbauarbeiten

OZ	Leistungsbeschreibung	Menge ME	Einheitspreis in EUR	Gesamtbetrag in EUR
	- Kehlleisten aus Dämmstoff - Hochführen der Bitumenschweißbahn - Kappleiste durch Klempner, separat ausgeschrieben			
		9,000 m	.....	Nur Einh.-Pr.
	<b>Summe 17.</b>			.....
	<b>Seitenflügel Anbau Dachabdichtu..</b>			.....

## Angebotsaufforderung

Projekt: 16045 Dresden - Schweizstraße 8  
LV: 120 Maurer-, Putz- und Tiefbauarbeiten

OZ	Leistungsbeschreibung	Menge ME	Einheitspreis in EUR	Gesamtbetrag in EUR
18.	<b>Seitenflügel Klempnerarbeiten</b>			
18..10.	*** Bedarfsposition ohne GB <b>Hängerinne, halbrund, Titan-Zinkblech, Zuschnitt 250 mm</b> Dachrinne als halbrunde Hängerinne, inkl. Rinnenhalter. Wulstdurchmesser : Klasse X Zuschnitt : 250 mm Material : Titan-Zinkblech Blechdicke : 0,65 mm Rinnenhalter : verzinkter Stahl HA	6,000 m	.....	Nur Einh.-Pr.
18..20.	*** Bedarfsposition ohne GB <b>Rinneneinhang, Titan-Zinkblech, Zuschnitt 250 mm</b> Rinneneinhang als Übergang von der Dachdeckung zur Dachrinne, dreifach gekantet. Material : Titan-Zinkblech Blechdicke : 0,7 mm Ausführung : mit Falz/Wulst Zuschnitt : 250 mm	6,000 m	.....	Nur Einh.-Pr.
18..30.	*** Bedarfsposition ohne GB <b>Rinnen-Endstück, flach, Titan-Zinkblech, Zuschnitt 250 mm</b> Rinnen-Endstück, flach, für halbrunde oder rechteckige Hängerrinnen. Material : Titan-Zinkblech Blechdicke : 0,7 mm Zuschnitt : 250 mm	2,000 St	.....	Nur Einh.-Pr.
18..40.	*** Bedarfsposition ohne GB <b>Rinneneinhangstutzen, Form G, Titan-Zinkblech, DN 100</b> Rinneneinhangstutzen, konisch und gerade (Form G), für Dachrinnen. Material : Titan-Zinkblech Form : G, kreisförmig Nenngröße : DN 100 Rinne : Zuschnitt 333 mm	1,000 St	.....	Nur Einh.-Pr.
18..50.	*** Bedarfsposition ohne GB <b>Fallrohr, rund, Titan-Zinkblech, DN 100</b> Fallrohr, kreisförmig, für Dachentwässerungsanlagen, Dachrinnen etc., inkl. der Rohrschellen mit doppeltem Scharnier, sowie aller Zubehör- und Befestigungsteile.  Material : Titan-Zinkblech Blechdicke : 0,65 mm Nenngröße : DN 100 Nahtausführung : Klasse X	3,400 m	.....	Nur Einh.-Pr.

## Angebotsaufforderung

Projekt: 16045  
LV: 120

Dresden - Schweizstraße 8  
Maurer-, Putz- und Tiefbauarbeiten

OZ	Leistungsbeschreibung	Menge ME	Einheitspreis in EUR	Gesamtbetrag in EUR
18..60.	*** Bedarfsposition ohne GB <b>Fallrohrbogen, doppelt, rund, Titan-Zinkblech, DN 100</b> Fallrohrbogen als Doppelbogen mit Verbindungsstück, zur Verbindung zwischen der Dachrinne und dem kreisförmigen Regenfallrohr. Material : Titan-Zinkblech Nenngröße : DN 100	1,000 St	.....	Nur Einh.-Pr.
18..70.	*** Bedarfsposition ohne GB <b>Fallrohr-Freilauf, Titan-Zinkblech, DN 100</b> Freilauf für Fallrohr. Nenngröße : DN 100 Material : Titan-Zinkblech	1,000 St	.....	Nur Einh.-Pr.
18..80.	*** Bedarfsposition ohne GB <b>Ortgangverblechung, Titan-Zinkblech, Zuschnitt 500 mm</b> Ortgangverblechung, inkl. Vorstoßblech und Anschluss an Dachaufbau bzw. Deckung, mit Tropfkante. Material : Titan-Zinkblech Blechdicke : 0,8 mm Zuschnitt : 500 mm	3,000 m	.....	Nur Einh.-Pr.
18..90.	*** Bedarfsposition ohne GB <b>Überhangstreifen, Titan-Zinkblech, Zuschnitt 170 mm</b> Überhangstreifen (Kappeleiste), dreifach gekantet, inkl. Befestigungen, evtl. mit Einfräsung oder oberer Abdichtung. Zuschnitt : 170 mm Material : Titan-Zinkblech Blechdicke : 0,7 mm	6,000 m	.....	Nur Einh.-Pr.
18..100.	*** Bedarfsposition ohne GB <b>Mauerabdeckung, Titan-Zinkblech, Zuschnitt 800 mm</b> Mauerabdeckung als Blechabdeckung für Mauern, Brüstungen u.dgl., Befestigung mit Vorstoßblech, beidseitig Ausbildung von Tropfkanten, inkl. Ausbildung von Dehnungsstößen. Material Abdeckung : Titan-Zinkblech Material Vorstoßblech : verzinktes Stahlblech Blechdicke : 0,8 mm Zuschnitt : 800 mm	6,000 m	.....	Nur Einh.-Pr.
18..110.	*** Bedarfsposition ohne GB <b>Fallrohr demontieren, seitlich lagern</b> Fallrohr der Dachentwässerung, einschl. Mauerhaken und Rohrverbindungen zu den Dachrinnen, komplett demontieren und zur Wiederverwendung seitlich lagern. Das Gerüst wird bauseits gestellt.	8,500 m	.....	Nur Einh.-Pr.



## Angebotsaufforderung

Projekt: 16045  
LV: 120

Dresden - Schweizstraße 8  
Maurer-, Putz- und Tiefbauarbeiten

OZ	Leistungsbeschreibung	Menge ME	Einheitspreis in EUR	Gesamtbetrag in EUR
18..120.	<p>*** Bedarfsposition ohne GB <b>Standrohr abnehmen, lagern, anbringen</b> Standrohr einschl. Standrohrkappe demontieren, reinigen, lagern und nach WDVS wieder einbauen, inkl. Anschluss an Grundleitung und Regenfallrohr sowie evtl. erforderlicher Erdarbeiten. Rohrlänge : 1000 mm</p>	1,000 St	.....	Nur Einh.-Pr.
18..130.	<p>*** Bedarfsposition ohne GB <b>Fallrohre montieren, Wärmedämm-Verbundsystem</b> Auf Baustelle gelagerte Fallrohre aus Metallblech montieren, einschl. Anschluss an Dachrinnen und Standrohre, Befestigung durch Wärmedämm-Verbundsystem.</p>	8,500 m	.....	Nur Einh.-Pr.
18..140.	<p>*** Bedarfsposition ohne GB <b>Fallrohrprovisorium, PE-Schlauch, 9,0 m</b> Fallrohrprovisorium aus Kunststoff-Folienschlauch, nach Fallrohrdemontage anbringen, vorhalten und nach Abschluss der Arbeiten demontieren. Schlauch von der Dachrinne bis zum Regenwasserablauf (bzw. bis zur Grundleitung) führen und am oberen und unteren Ende sowie bei Bedarf auch dazwischen sicher befestigen. Einzellänge : 9,0 m Material : Polyethylen, PE</p>	1,000 St	.....	Nur Einh.-Pr.
<b>Summe 18.</b>	<b>Seitenflügel Klempnerarbeiten</b>		.....	

## Angebotsaufforderung

Projekt: 16045 Dresden - Schweizstraße 8  
LV: 120 Maurer-, Putz- und Tiefbauarbeiten

OZ	Leistungsbeschreibung	Menge ME	Einheitspreis in EUR	Gesamtbetrag in EUR
19.	<b>Stundensätze</b>			
19..10.	<b>Stundensatz Polier, Mauerarbeiten</b> Arbeiten, welche nicht in den Positionen erfasst sind und gegen Nachweis zur Ausführung kommen: Polier	10,000 h	.....	.....
19..20.	<b>Stundensatz Vorarbeiter, Mauerarbeiten</b> Arbeiten, welche nicht in den Positionen erfasst sind und gegen Nachweis zur Ausführung kommen: Vorarbeiter	10,000 h	.....	.....
19..30.	<b>Stundensatz Fachwerker, Mauerarbeiten</b> Arbeiten, welche nicht in den Positionen erfasst sind und gegen Nachweis zur Ausführung kommen: Fachwerker	10,000 h	.....	.....
	<b>Summe 19.</b>			.....

**Angebotsaufforderung**  
**Zusammenstellung**

**Projekt:** 16045                      **Dresden - Schweizstraße 8**  
**LV:** 120                                **Maurer-, Putz- und Tiefbauarbeiten**

---

<b>Ordnungszahl</b>	<b>Kurztext</b>	<b>Betrag in EUR</b>
---------------------	-----------------	----------------------

---

<b>1.</b>	<b>Baustelleneinrichtung</b>	
<hr/>		
	<b>Summe 1.</b>	<b>Baustelleneinrichtung</b> .....

**Angebotsaufforderung**  
**Zusammenstellung**

Projekt: 16045                      Dresden - Schweizstraße 8  
LV: 120                                Maurer-, Putz- und Tiefbauarbeiten

---

Ordnungszahl	Kurztext	Betrag in EUR
--------------	----------	---------------

---

2.	Maurerarbeiten im Bestand- Umbau	
----	----------------------------------	--

---

	Summe 2.                      Maurerarbeiten im Bestand- Umbau	.....
--	--	-------

**Angebotsaufforderung**  
**Zusammenstellung**

Projekt: 16045                      Dresden - Schweizstraße 8  
LV: 120                                Maurer-, Putz- und Tiefbauarbeiten

---

Ordnungszahl	Kurztext	Betrag in EUR
--------------	----------	---------------

---

3.	Fenster und Türen einputzen, innen	
----	------------------------------------	--

---

Summe 3.	Fenster und Türen einputzen, ..	.....
----------	---------------------------------	-------

**Angebotsaufforderung**  
**Zusammenstellung**

Projekt: 16045  
LV: 120

Dresden - Schweizstraße 8  
Maurer-, Putz- und Tiefbauarbeiten

---

Ordnungszahl	Kurztext	Betrag in EUR
--------------	----------	---------------

---

4.	Putzarbeiten	
----	--------------	--

---

	Summe 4.	Putzarbeiten	.....
--	----------	--------------	-------

**Angebotsaufforderung**  
**Zusammenstellung**

**Projekt:** 16045                      **Dresden - Schweizstraße 8**  
**LV:** 120                                **Maurer-, Putz- und Tiefbauarbeiten**

---

<b>Ordnungszahl</b>	<b>Kurztext</b>	<b>Betrag in EUR</b>
---------------------	-----------------	----------------------

---

<b>5.</b>	<b>Innendämmung Mineral</b>	
<hr/>		
	<b>Summe 5.                      Innendämmung Mineral</b>	.....

**Angebotsaufforderung**  
**Zusammenstellung**

Projekt: 16045  
LV: 120

Dresden - Schweizstraße 8  
Maurer-, Putz- und Tiefbauarbeiten

---

Ordnungszahl	Kurztext	Betrag in EUR
--------------	----------	---------------

---

6.	Sanierputz	
----	------------	--

---

	Summe 6.	Sanierputz	.....
--	----------	------------	-------



**Angebotsaufforderung**  
**Zusammenstellung**

Projekt: 16045                      Dresden - Schweizstraße 8  
LV: 120                                Maurer-, Putz- und Tiefbauarbeiten

---

Ordnungszahl	Kurztext	Betrag in EUR
--------------	----------	---------------

---

7.	Trockenlegung	
----	---------------	--

---

	Summe 7.	Trockenlegung	.....
--	----------	---------------	-------

**Angebotsaufforderung**  
**Zusammenstellung**

Projekt: 16045                      Dresden - Schweizstraße 8  
LV: 120                                Maurer-, Putz- und Tiefbauarbeiten

---

Ordnungszahl	Kurztext	Betrag in EUR
--------------	----------	---------------

---

8.	Steinmetzarbeiten	
----	-------------------	--

---

	Summe 8.	Steinmetzarbeiten	.....
--	----------	-------------------	-------

**Angebotsaufforderung**  
**Zusammenstellung**

**Projekt:** 16045                      **Dresden - Schweizstraße 8**  
**LV:** 120                                **Maurer-, Putz- und Tiefbauarbeiten**

---

<b>Ordnungszahl</b>	<b>Kurztext</b>	<b>Betrag in EUR</b>
9.	Tiefbauarbeiten	
	<b>Summe 9.</b>	<b>Tiefbauarbeiten</b> .....

---

**Angebotsaufforderung**  
**Zusammenstellung**

**Projekt:** 16045                      **Dresden - Schweizstraße 8**  
**LV:** 120                                **Maurer-, Putz- und Tiefbauarbeiten**

---

<b>Ordnungszahl</b>	<b>Kurztext</b>	<b>Betrag in EUR</b>
---------------------	-----------------	----------------------

---

<b>10.</b>	<b>Abwasserkanalarbeiten</b>	
<hr/>		
	<b>Summe 10.                      Abwasserkanalarbeiten</b>	.....

**Angebotsaufforderung**  
**Zusammenstellung**

Projekt: 16045                      Dresden - Schweizstraße 8  
LV: 120                                Maurer-, Putz- und Tiefbauarbeiten

---

<b>Ordnungszahl</b>	<b>Kurztext</b>	<b>Betrag in EUR</b>
11.	Seitenflügel Beton- und Stahlbetonarbeiten	
	<hr/>	
	Summe 11.                      Seitenflügel Beton- und Stahlbe..	.....

**Angebotsaufforderung**  
**Zusammenstellung**

**Projekt:** 16045                      **Dresden - Schweizstraße 8**  
**LV:** 120                                **Maurer-, Putz- und Tiefbauarbeiten**

---

<b>Ordnungszahl</b>	<b>Kurztext</b>	<b>Betrag in EUR</b>
---------------------	-----------------	----------------------

---

<b>12.</b>	<b>Seitenflügel Maurerarbeiten</b>	
------------	------------------------------------	--

---

	<b>Summe 12.</b>	<b>Seitenflügel Maurerarbeiten</b>	.....
--	------------------	------------------------------------	-------

**Angebotsaufforderung**  
**Zusammenstellung**

**Projekt:** 16045                      **Dresden - Schweizstraße 8**  
**LV:** 120                                **Maurer-, Putz- und Tiefbauarbeiten**

---

<b>Ordnungszahl</b>	<b>Kurztext</b>	<b>Betrag in EUR</b>
13.	<b>Seitenflügel und EG Abdichtung</b>	
	<b>Summe 13.</b>	<b>Seitenflügel und EG Abdichtung</b> .....

**Angebotsaufforderung**  
**Zusammenstellung**

**Projekt:** 16045                      **Dresden - Schweizstraße 8**  
**LV:** 120                                **Maurer-, Putz- und Tiefbauarbeiten**

---

<b>Ordnungszahl</b>	<b>Kurztext</b>	<b>Betrag in EUR</b>
---------------------	-----------------	----------------------

---

<b>14.</b>	<b>Seitenflügel und EG Estricharbeiten</b>	
------------	--	--

---

	<b>Summe 14.</b>	<b>Seitenflügel und EG Estricharbe..</b>	.....
--	------------------	--	-------



**Angebotsaufforderung**  
**Zusammenstellung**

Projekt: 16045                      Dresden - Schweizstraße 8  
LV: 120                                Maurer-, Putz- und Tiefbauarbeiten

---

Ordnungszahl	Kurztext	Betrag in EUR
15.	Seitenflügel Außenputzarbeiten	
	<hr/>	
	Summe 15.                      Seitenflügel Außenputzarbeiten	.....

**Angebotsaufforderung**  
**Zusammenstellung**

Projekt: 16045                      Dresden - Schweizstraße 8  
LV: 120                                Maurer-, Putz- und Tiefbauarbeiten

---

Ordnungszahl	Kurztext	Betrag in EUR
16.	Seitenflügel Innenputzarbeiten	
	<hr/>	
	Summe 16.                      Seitenflügel Innenputzarbeiten	.....

**Angebotsaufforderung**  
**Zusammenstellung**

Projekt: 16045                      Dresden - Schweizstraße 8  
LV: 120                                Maurer-, Putz- und Tiefbauarbeiten

---

Ordnungszahl	Kurztext	Betrag in EUR
--------------	----------	---------------

---

17.	Seitenflügel Anbau Dachabdichtungsarbeiten	
-----	--	--

---

	Summe 17.                      Seitenflügel Anbau Dachabdictu..	.....
--	---	-------

**Angebotsaufforderung**  
**Zusammenstellung**

**Projekt:** 16045                      **Dresden - Schweizstraße 8**  
**LV:** 120                                **Maurer-, Putz- und Tiefbauarbeiten**

---

<b>Ordnungszahl</b>	<b>Kurztext</b>	<b>Betrag in EUR</b>
---------------------	-----------------	----------------------

---

<b>18.</b>	<b>Seitenflügel Klempnerarbeiten</b>	
------------	--------------------------------------	--

---

<b>Summe 18.</b>	<b>Seitenflügel Klempnerarbeiten</b>	.....
------------------	--------------------------------------	-------

**Angebotsaufforderung**  
**Zusammenstellung**

Projekt: 16045  
LV: 120

Dresden - Schweizstraße 8  
Maurer-, Putz- und Tiefbauarbeiten

---

Ordnungszahl	Kurztext	Betrag in EUR
--------------	----------	---------------

---

19.	Stundensätze	
-----	--------------	--

---

	Summe 19.	Stundensätze	.....
--	-----------	--------------	-------



**Angebotsaufforderung**  
**Zusammenstellung**

**Projekt:** 16045  
**LV:** 120

**Dresden - Schweizstraße 8**  
**Maurer-, Putz- und Tiefbauarbeiten**

---

<b>Ordnungszahl</b>	<b>Kurztext</b>	<b>Betrag in EUR</b>
---------------------	-----------------	----------------------

---

Zuzüglich der gesetzlichen Mehrwertsteuer aus ..... EUR

in Höhe von 19,00 % ..... EUR

..... **EUR**

Das LV besteht aus den Seiten 1 bis 79

---

(Ort)	(Datum)	(rechtsgültige Unterschrift)
-------	---------	------------------------------