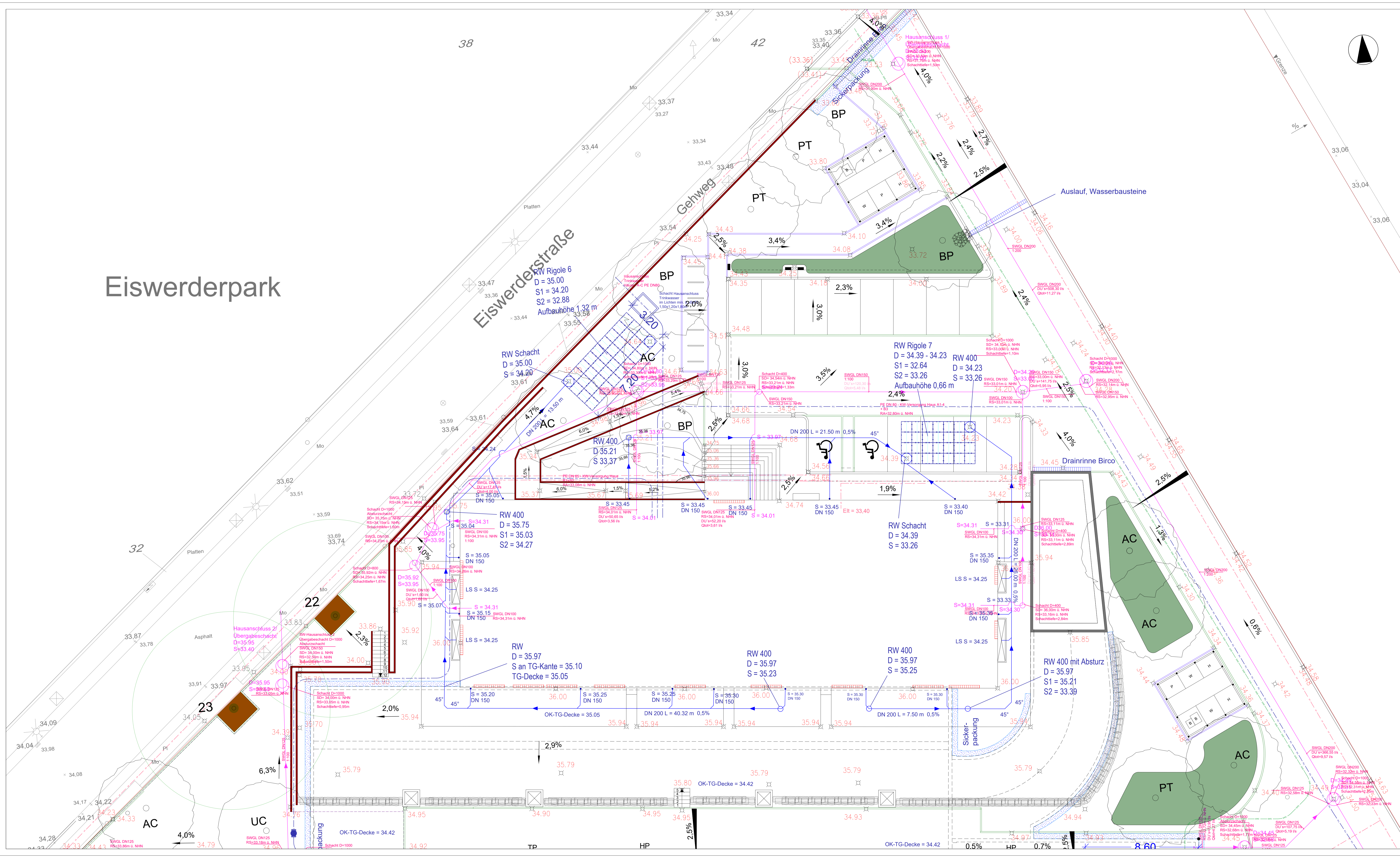


# Eiswerderpark



## Legende

### Leitungsplanung

- | Bestand | Planung                         |
|---------|---------------------------------|
|         | Schmutzwasserkanal              |
|         | Schmutzwassergraben             |
|         | Regenwasserdruckleitung         |
|         | Regenwasserkanal                |
|         | Regenwassergraben               |
|         | Trinkwasserleitung              |
|         | Regenwasserspeicher (Gitterbox) |
|         | Sickerpackung (Schotter 2/3)    |
|         | Relationspacer (Höhe 6.5 cm)    |
|         | Relationsboxen                  |

### Straßenbau

- Sitzwand
- Hochbord (Regelhöhe 10 cm im Bereich der Anlieferung 15 cm)
- Bord abgeleitet auf 2 cm (Rundbord)
- Tiefbord
- Betonkantenstein B18 x 8 x 25 cm
- Straßenaufbau mit Quadratpflaster, Mäxchenweite 15 mm
- Birco Rinne punktl. DN 300
- Aco Fassadenrinne DN 100
- Baumfällung
- Höhe geplant
- Höhe (Bestand)
- OKFF EG 38.00 m üNNH
- HSW 31.80 m üNNH

Höhen-Lagesystem: DHHN2/Soldner

Index	Änderung	Wahrer	Datum
3	Kollisionsprüfung, Anpassung, Erneuerung	Wagner	08.01.2021
2	Kollisionsprüfung, Anpassung, Erneuerung	Wagner	16.02.2021
1	Überarbeitung Außenanlagen, Erdigen, Lössarbeiten	Wagner	04.02.2021
Index	Änderung	Bestand	Datum

Auftraggeber: Covivio Development GmbH  
Lietzenburger Straße 90, 10719 Berlin



Bezeichnung der Maßnahme:  
Neubau von 8 Mehrfamilienhäusern mit 2 Tiefgaragen,  
Eiswerderstraße 10-12, 13585 Berlin - Spandau

Datum: 18.01.2021  
Bearbeiter: Wegner

Art der Unterlage:  
Ausführungsplanung Leitungsbau, Regenwasser  
Kollisionsprüfung

Datum: 18.01.2021  
Zeichner: Wegner

Phasennummer:  
EIS1\_5\_AF\_C\_RW\_XX\_0024\_P\_3  
Teil 2

Datum: 18.01.2021  
Projektleiter: Wegner



IBW Ingenieurdienstleistungen  
Kurfürstendamm 61  
10707 Berlin  
Tel./Fax: 030/ 214 799-08/-09

Maßstab: 1 : 100  
Umschlag: 7.3 Blatt: 8

Zeichnungsgrundlage: Vermessungsbüro Seibt (07/2014), IKG und Brandhoff & Voss (Wohnanlage)