



# Ausschreibung

## Auftraggeber

Covivio Development GmbH

## Projekt

MARK 42/43 - Markelstraße 42, 43, 12163 Berlin

## LV

3241 - Trockenbauarbeiten



---

## Inhaltsverzeichnis

	LEISTUNGSÜBERSICHT	3
	ALLGEMEINE PROJEKTBECHREIBUNG MARK42/43	3
	ALLGEMEINE TECHNISCHE VORBEMERKUNGEN	4
	ZUSÄTZLICHE TECHNISCHE VORBEMERKUNGEN - TROCKENBAUARBEITEN	5
01	Trockenbauarbeiten	7
01.01	Wände, Schächte	7
01.02	Decken, Dachbekleidungen	16
01.03	Sonstiges	21
01.04	Stundenlohnarbeiten	23

# Ausschreibung

**Auftraggeber** Covivio Development GmbH  
**Projekt** MARK 42/43 - Markelstraße 42, 43, 12163 Berlin  
**LV** 3241 - Trockenbauarbeiten



---

## LEISTUNGSÜBERSICHT

Lieferung und Einbau von Trockenbau: Wände, Decken

<u>Leistung</u>	<u>Menge</u>
GK-Wände	870 m <sup>2</sup>
GK-Decken	665 m <sup>2</sup>

## ALLGEMEINE PROJEKTBECHREIBUNG MARK42/43

### Objektbeschreibung:

Auf dem Grundstück der Markelstraße 42/43 befindet sich ein Mehrfamilienhaus, welches im Dachgeschoss zu Wohnzwecken ausgebaut werden soll. Das Bestandsgebäude besitzt ein Erd- drei Obergeschosse und ist komplett unterkellert. Das Mehrfamilienhaus verfügt im Bestand über zwei Treppenräume, über die Wohnungen direkt erschlossen werden. Im Rahmen der Baumaßnahme soll der Dachstuhl zurückgebaut und durch ein neues Dachgeschoss, als Vollgeschoss ersetzt werden. Auch die neuen Wohnungen im Dach werden direkt an die Treppenräume angeschlossen. Zu dem wird ein neuer Außenaufzug an der Gebäuderückseite hergestellt. Die gesamte Baumaßnahme erfolgt im bewohnten Zustand.

### Projektspezifische Angaben:

BGF: 885 m<sup>2</sup> (nur DG-Ausbau)  
WFL: 391 m<sup>2</sup> (5 neue Wohneinheiten)  
Höhe First: ca. 21 m  
Höhe Traufe: ca. 15 m

### Nutzung:

Das Gebäude wird ausschließlich zu Wohnzwecken genutzt. Die Bestandswohnungen werden in ihrem Grundriss nicht verändert. Nach Abschluss der gesamten Baumaßnahme werden im Dachgeschoss 5 neue Wohneinheiten entstehen.

### Angaben zur Ausführung:

Die gesamte Baumaßnahme umfasst den Dachausbau, die Modernisierung der Fassade und Fenster, Sanierung der Treppenhäuser sowie Anbau eines außenliegenden Aufzugs. Das Gebäude erhält bauseits ein Fassadengerüst und für den vertikalen Transport stehen Materialaufzüge zur Verfügung.

Hinweis: Die Mehraufwendungen für Förderwege horizontal und vertikal sind bei der Kalkulation der Einheitspreise zu berücksichtigen und werden nicht gesondert vergütet.

### Sonstiges:

Die vorgesehenen Bauleistungen werden entsprechend der derzeit geltenden öffentlich-rechtlichen Vorschriften, der dort geforderten bautechnischen Nachweise und nach den allgemein anerkannten Regeln der Baukunst und der Technik ausgeführt. Die Anforderungen des Brandschutzes sind einzuhalten.

# Ausschreibung

## Auftraggeber

Covivio Development GmbH

## Projekt

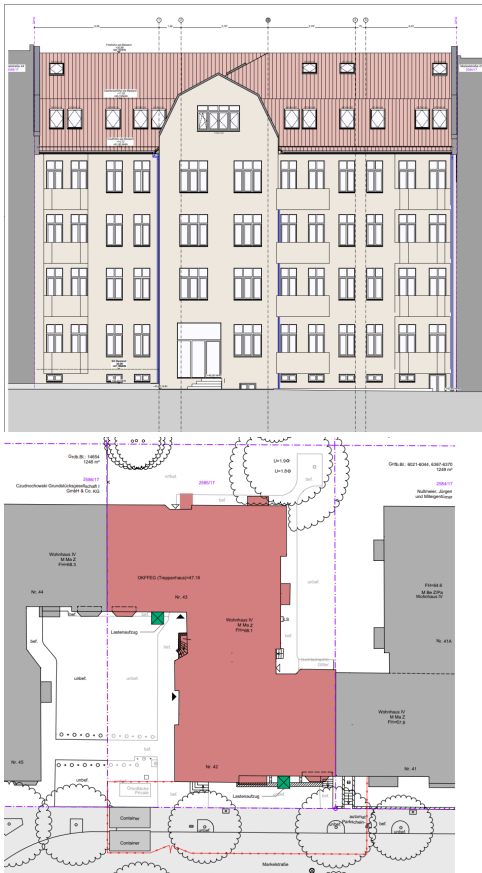
MARK 42/43 - Markelstraße 42, 43, 12163 Berlin

## LV

3241 - Trockenbauarbeiten



Fortsetzung von vorheriger Seite



## ALLGEMEINE TECHNISCHE VORBEMERKUNGEN

### 01 Allgemeines

Anschlüsse für Wasser, Energie und Abwasser werden durch den AG in erforderlichem Maß auf dem Baufeld zur Verfügung gestellt. Die Kosten hierfür werden über einen in der Auftragsverhandlung festzulegenden Prozentsatz von der Schlussrechnungssumme in Abzug gebracht. Die Verteilung der Medien vom Übergabepunkt (z. B. Baustromverteiler des AG) bis zum Arbeitsplatz ist Sache des AN.

WC-Einrichtungen werden zur Verfügung gestellt, Abrechnung analog obigem Absatz. Tagesunterkünfte und Magazincontainer können durch den AG gegen eine im Verhandlungsgespräch noch zu vereinbarende Monatspauschale zur Verfügung gestellt werden.

Für vom AN selbst vorgesehene Lagerflächen u.ä. besteht generelle Abstimmungspflicht mit dem AG. Der AN kann ggf. aus Platzgründen keine eigenen Tagesunterkünfte, Magazincontainer, etc. aufstellen. Parkmöglichkeiten stehen auf dem Baufeld nur begrenzt zur Verfügung.

Durch die örtliche Bauleitung werden eine Baustellenordnung und der SiGe-Plan an den AN übergeben.

### 02 Angaben zur Ausführung

Die Baustelle ist vor Angebotsabgabe, spätestens jedoch vor Auftragsverhandlung durch den Bieter zu besichtigen. Alle sich aus den Örtlichkeiten ergebenden Aufwendungen sind einzukalkulieren.

Bei der Abwicklung der vertraglichen Leistungen hat der AN nur Personal einzusetzen, das vorher mit den notwendigen Sicherheitsbestimmungen, wie Unfallverhütungsvorschriften etc. vertraut gemacht wurde. Die Sicherheitsbestimmungen sind bei der Durchführung der Arbeiten einzuhalten. Baustellenführungspersonal, Vorarbeiter, etc. müssen der deutschen Sprache in Wort und Schrift mächtig sein! Vor Arbeitsbeginn ist dem AG das verantwortliche Führungspersonal und alle am Bau Beteiligten schriftlich zu benennen.

Fortsetzung auf nächster Seite

# Ausschreibung

**Auftraggeber** Covivio Development GmbH  
**Projekt** MARK 42/43 - Markelstraße 42, 43, 12163 Berlin  
**LV** 3241 - Trockenbauarbeiten



*Fortsetzung von vorheriger Seite*

Der Einheitspreis des Angebotes ist maßgebend. Das gilt auch dann, wenn das Produkt aus Mengen und Einheitspreis fehlerhaft ist (z. B. auf Grund von Rechen- oder Eingabefehler). Sämtliche Einheitspreise sind Nettopreise. Die Mehrwertsteuer ist gesondert auszuweisen.

### **03 Neben- und Besondere Leistungen**

Mit den Einheitspreisen abgegolten sind, wenn nachstehend nicht gesondert aufgeführt, das Einrichten, Vorhalten und Räumen der Baustelle incl. An- und Abfuhr aller für die Arbeiten erforderlichen Maschinen und Geräte, sowie alle Nebenleistungen und besonderen Leistungen, die zur restlosen Fertigstellung der Arbeiten notwendig sind.

### **04 Termine**

Die mit der örtlichen Bauleitung abgesprochenen Zwischen- und Endtermine sind Vertragstermine und unbedingt einzuhalten. Sollten zur Einhaltung der vereinbarten Termine Überstunden erforderlich werden, erfolgt hierfür keine zusätzliche Vergütung.

### **05 Stundenlohnarbeiten**

Arbeiten auf Nachweis dürfen nur für die gemäß Leistungsverzeichnis vorgesehene Leistung, und auf besondere Anweisung des Auftraggebers vor Arbeitsbeginn ausgeführt werden. Die Rapporte müssen arbeitstäglich zur Anerkennung vorgelegt werden. Verspätet vorgelegte Rapporte werden nicht anerkannt. Der AN verliert in diesem Fall seinen Vergütungsanspruch.

Die separat vereinbarten Stundenverrechnungssätze beinhalten sämtliche Lohnkosten, Sozialaufwendungen, Lohnnebenkosten und Allgemeine Geschäftskosten. Kosten für An- und Abfahrt, Aufsichtspersonal und Überstundenzuschläge werden nicht gesondert vergütet. Stundenlohnarbeiten werden nur angewendet, wenn auf der Grundlage der Urkalkulation kein Nachtragsangebot des AN zu Stande kommt.

### **06 Prüfpflicht des AN**

Der Bieter ist verpflichtet, die im Leistungsverzeichnis beschriebenen Positionen auf Vollständigkeit, fachgerechte Ausführung und Eignung für den vorgesehenen Verwendungszweck zu überprüfen. Sollten sich hinsichtlich Verwendbarkeit zur Herstellung eines mangelfreien Werkes Bedenken gegen die Verwendung ergeben, so sind diese gegenüber dem AG so rechtzeitig geltend zu machen, dass aus hieraus resultierenden Materialwechseln keine Beeinträchtigungen an Bauablauf und -fortschritt entstehen können. Sinnvolle oder notwendig erscheinende Änderungen oder Zusätze sind mit einer entsprechenden Begründung in einem Zusatzangebot einzureichen.

### **07 Verwendbarkeitsnachweis**

Alle - auch die ausgeschriebenen - Produkte sind im Rahmen des Verwendbarkeitsnachweis per Prüfungszeugnis, Zeichnung, technischem Datenblatt des Herstellers usw. technisch zu bemustern. Alle Abweichungen von den ausgeschriebenen Produkten sind vom Bauherrn bzw. seinen Beauftragten zu genehmigen. Die Gleichwertigkeit ist vom AN nachzuweisen. Auch gestalterische Kriterien sind in die Gleichwertigkeitsbetrachtung mit einbezogen.

### **08 Mitwirkungspflicht Baukoordination**

Der AN hat seine Arbeiten mit den sonstigen auf der Baustelle tätigen Unternehmen in Abstimmung mit dem AG so zu koordinieren, dass ein reibungsloser Ablauf der Arbeiten gewährleistet ist.

### **09 Sauberkeit Arbeitsplatz**

Der Arbeitsplatz ist täglich sauber (besenrein) zu verlassen. Sollte der AN dieser Verpflichtung nicht nachkommen, ist der AG berechtigt, ohne weitere Vorankündigung die Beräumung / Säuberung der Arbeitsplätze durch Dritte zu veranlassen. Die daraus entstehenden Kosten trägt der AN.

## **ZUSÄTZLICHE TECHNISCHE VORBEMERKUNGEN - TROCKENBAUARBEITEN**

**Der sachliche Geltungsbereich ergibt sich ebenso wie die technische Ausführung aus den ATV:**

DIN 18 340 Trockenbauarbeiten sowie den anerkannten Regeln der Technik.

**Ergänzend sind u.a. folgende ATV / DIN zu berücksichtigen:**

ATV DIN 18 299 Allgemeine Regelungen für Bauarbeiten jeder Art

DIN 4108 Wärmeschutz im Hochbau

DIN 4109 Schallschutz im Hochbau

DIN EN 14190 Gipsplatten-Produkte aus der Weiterverarbeitung

DIN EN 14195 Metall-Unterkonstruktionsbauteile für Gipsplatten-Systeme

Merkblatt 3

*Fortsetzung auf nächster Seite*

# Ausschreibung

**Auftraggeber** Covivio Development GmbH  
**Projekt** MARK 42/43 - Markelstraße 42, 43, 12163 Berlin  
**LV** 3241 - Trockenbauarbeiten



---

*Fortsetzung von vorheriger Seite*

Putzoberflächen im Innenbereich: Qualitätsstufen  
Herausgeber: Bundesverband der Gipsindustrie e.V., Industriegruppe Baugipse  
BG Bau Fachinfo Gefahrstoffe  
Umgang mit Mineralwolle-Dämmstoffen: Handlungsanleitung

IVD-Merkblatt Nr. 16:  
Anschlussfugen im Trockenbau  
Herausgeber: Industrieverband Dichtstoffe e.V. (IVD)

Merkblatt Nr. 1  
Baustellenbedingungen für Trockenbauarbeiten mit Gipsplatten-Systemen  
Herausgeber: Bundesverband der Gipsindustrie e.V., Industriegruppe Gipsplatten

Merkblatt Nr. 2  
Verspachtelungen von Gipsplatten - Oberflächengüten Q1-Q4  
Herausgeber: Bundesverband der Gipsindustrie e.V., Industriegruppe Gipsplatten

Merkblatt Nr. 2.1  
Verspachtelung von Gipsfaserplatten - Oberflächengüten Q1-Q4  
Herausgeber: Bundesverband der Gipsindustrie e.V., Industriegruppe Gipsplatten

Merkblatt Nr. 3  
Fugen und Anschlüsse bei Gipsplatten- und Gipsfaserplattenkonstruktionen  
Herausgeber: Bundesverband der Gipsindustrie e.V., Industriegruppe Gipsplatten

Merkblatt Nr. 5  
Bäder, Feucht- und Nassräume im Holz- und Trockenbau; Innenraumabdichtung nach DIN 18534  
Herausgeber: Bundesverband der Gipsindustrie e.V., Industriegruppe Gipsplatten

Merkblatt Nr. 6  
Vorbehandlung von Trockenbauflächen aus Gipsplatten zur weitergehenden Oberflächenbeschichtung bzw. -bekleidung  
Herausgeber: Bundesverband der Gipsindustrie e.V., Industriegruppe Gipsplatten

RAL-GZ 531  
Trockenbau - Gütesicherung  
Herausgeber: RAL Deutsches Institut für Gütesicherung und Kennzeichnung e.V.

Weiterhin gelten sämtliche europäischen und nationalen Vorschriften, Merkblätter, Stoff- und Prüfnormen usw. jeweils in ihrer aktuellen Fassung sowie die Herstellerverarbeitungsangaben, Zulassungen und Empfehlungen der jeweiligen Fachverbände.

# Ausschreibung

**Auftraggeber** Covivio Development GmbH  
**Projekt** MARK 42/43 - Markelstraße 42, 43, 12163 Berlin  
**LV** 3241 - Trockenbauarbeiten



OZ	Leistungsbeschreibung	Menge ME	EP in €	GB in €
<b>01</b>	<b>Trockenbauarbeiten</b>			
<b>01.01</b>	<b>Wände, Schächte</b>			
01.01.0010	<p><b>Metallständerwand 100 mm, 54 dB, 2 x 12,5 mm, Q3</b>                      Metallständerwand 100 mm, 54 dB, GKB 2-lagig beplankt                      Dämmschicht aus Mineralwolle DIN EN 13162, einlagig,                      dicht stoßen, abrutschsicher verlegen.</p> <p>Wärmeleitfähigkeitsgruppe: 040                      Dicke: 40mm                      bewertetes Schalldämmmaß: Rw 54 dB nach DIN 4109                      Erzeugnis: z.B. Thermolan TI 140 T o. glw.</p> <p>Nichttragende innere Trennwand DIN 4103-1 als Montagewand                      Höhe: bis 4,0 m, Beplankung, beidseitig,                      Verarbeitung DIN 18181, zweilagig, Plattendicke 12,5 mm,                      befestigen mit Schnellbauschrauben DIN 18182-2,                      Fugen füllen, sichtbare Befestigungsmittel und Fugen                      der äußeren Plattenlage spachteln. Verspachtelung                      in Qualitätsstufe Q3.</p> <p>Unterkonstruktion aus verzinkten Stahlblechprofilen                      DIN 18182-1/ DIN 18183 als Einfachständerwerk, CW50</p> <p>Richtfabrikat: Knauf Metallständerwand W112 o. glw.</p> <p><b>Angebotenes Fabrikat:</b></p> <p>.....                      (Bieterergänzung)</p>	210,000 m2	.....	.....
01.01.0020	<p><b>Metallständerwand 125 mm, 54 dB, 2 x 12,5 mm, Q3</b>                      Wiederholung zu OZ 01.01.0010, jedoch:</p> <p>Metallständerwand 125 mm, 54 dB, GKB 2-lagig beplankt,</p> <p>Dämmschicht aus Mineralwolle DIN EN 13162                      Dicke: 60 mm                      bewertetes Schalldämmmaß: 54 dB nach DIN4019</p> <p>Unterkonstruktion aus verzinkten Stahlblechprofilen                      DIN 18182-1/ DIN 18183, als Einfachständerwerk. CW75</p>	265,000 m2	.....	.....
01.01.0030	<p><b>Metallständerwand 150 mm, 56 dB, 2 x 12,5 mm, Q3</b>                      Wiederholung zu OZ 01.01.0010, jedoch:</p> <p>Metallständerwand 150 mm, 56 dB, GKB 2-lagig beplankt,</p>			

Fortsetzung auf nächster Seite

# Ausschreibung

**Auftraggeber**

Covivio Development GmbH

**Projekt**

MARK 42/43 - Markelstraße 42, 43, 12163 Berlin

**LV**

3241 - Trockenbauarbeiten



OZ	Leistungsbeschreibung	Menge ME	EP in €	GB in €
----	-----------------------	----------	---------	---------

Fortsetzung von vorheriger Seite

Dämmschicht aus Mineralwolle DIN EN 13162  
Dicke: 80 mm  
bewertetes Schalldämmmaß: 56 dB nach DIN4019

Unterkonstruktion aus verzinkten Stahlblechprofilen  
DIN 18182-1/ DIN 18183, als Einfachständerwerk. CW100

110,000 m2

01.01.0040

**Doppelständerwand 200 mm, 56 dB, 2 x 12,5 mm, Q3**

Wiederholung zu OZ 01.01.0010, jedoch:

Doppelständerwand 200 mm als Installationswand

Dämmschicht aus Mineralwolle DIN EN 13162, zweilagig,  
dicht stoßen, abrutschsicher verlegen.

Wärmeleitfähigkeitsgruppe: 040

Dicke: 2 x 40 mm.

bewertetes Schalldämmmaß: 56 dB nach DIN4019

Beplankung, beidseitig, Verarbeitung DIN 18181, zweilagig,  
Unterkonstruktion aus verzinkten Stahl-Blechprofilen, als  
Doppelständerwerk, 2 x CW 50.

25,000 m2

01.01.0050

**Doppelständerwand 255 mm, WTW, F30, RC2, 74db, GKFI, 2 x 12,5 mm, Q3**

Doppelständerwand als Wohnungstrennwand.

Gesamtwandstärke: 255 mm

Feuerwiderstandsklasse : REI/ F30, feuerhemmend

Einbruchshemmung: RC2

bewertetes Schalldämmmaß:  $R_w = 74\text{db}$

Unterkonstruktion aus verzinkten Stahl-Blechprofilen,  
als Doppelständerwerk, 2 x CW 100, mit selbstklebendem  
Dämmstreifen/ Distanzstreifen, 5 mm voneinander entkoppelt.  
Dämmschicht aus Mineralwolle DIN EN 13162, zweilagig,  
dicht stoßen, abrutschsicher verlegen,  
Wärmeleitfähigkeitsgruppe 040, Dicken in mm 2 x 80.

Beplankung Verarbeitung DIN 18181, 2 x zweilagig, mit imprägnierten  
Brandschutzplatten GKFI, Diamant-Platte, Plattendicke 12,5 mm.

Zusätzlich 2 x Stahlblecheinlage 0,5 mm zwischen den Lagen  
der GK-Beplankung.

Richtfabrikat: Knauf Metallständerwand W115 o. glw.

110,000 m2



# Ausschreibung

**Auftraggeber**

Covivio Development GmbH

**Projekt**

MARK 42/43 - Markelstraße 42, 43, 12163 Berlin

**LV**

3241 - Trockenbauarbeiten



OZ	Leistungsbeschreibung	Menge ME	EP in €	GB in €
01.01.0060	<p><b>Zulage: Decke/ Dach-Wandanschluss F30</b> Zulage für einen Decke/ Dach-Wandanschluss für Wände mit Brandschutzanforderung F30, feuerhemmend. Oberer Abschluss der Gipskartonwand mit 2 x GKF-Platten und Zusatzdämmung bis zur Dachhaut hochführen.</p>	180,000 m	.....	.....
01.01.0070	<p><b>Vorsatzschale/ Schachtwand 75 mm, GKB, 2 x 12,5 mm, Q3</b> Vorsatzschale/ Schachtwand als Montagewand.</p> <p>Dämmschicht aus Mineralwolle DIN EN 13162, einlagig, dicht stoßen und abrutschsicher verlegen. Wärmeleitfähigkeitsgruppe: 040 Dicke: 40 mm</p> <p>Beplankung: einseitig, Verarbeitung DIN 18181, zweilagig, Plattendicke 12,5 mm.</p> <p>Unterkonstruktion aus verzinkten Stahl-Blechprofilen, als Einfachständerwerk, 1 x CW 50.</p>	65,000 m2	.....	.....
01.01.0080	<p><b>Installationsvorwand, H=1,20 m, 75 mm, GKBI, 2 x 12,5 mm, Q3</b> Vorsatzschale / Installationsvorwand, h ca. 1,20 m über OKFF.</p> <p>Dämmschicht aus Mineralwolle DIN EN 13162, einlagig, dicht stoßen, abrutschsicher verlegen, Wärmeleitfähigkeitsgruppe 040 Dicke: 40mm</p> <p>Beplankung: einseitig, Verarbeitung DIN 18181, zweilagig, Plattendicke 12,5 mm, GKBI</p> <p>Wandabstand: bis 250 mm von Rohwand bis Außenseite Vorsatzschale, Einschl. oberer Abdeckung.</p> <p>Unterkonstruktion aus verzinkten Stahl-Blechprofilen, als Einfachständerwerk, 1 x CW 75,</p> <p>Einbauort: Bäder</p>	25,000 m2	.....	.....

# Ausschreibung

**Auftraggeber** Covivio Development GmbH  
**Projekt** MARK 42/43 - Markelstraße 42, 43, 12163 Berlin  
**LV** 3241 - Trockenbauarbeiten



OZ	Leistungsbeschreibung	Menge ME	EP in €	GB in €
01.01.0090	<p><b>Vorsatzschale/ Drempelbekleidung 75 mm, GKF, 2 x 12,5 mm, Q3</b> Vorsatzschale/ Drempelbekleidung als Montagewand, ohne Dämmung.</p> <p>Beplankung: einseitig, Verarbeitung nach DIN 18181, zweilagig, GKF, Plattendicke 12,5 mm.</p> <p>Befestigung oben an OSB-Beplankung der Sparren. Drempelhöhe: bis ca. 100 cm gem. Ausführungsplanung</p> <p>Unterkonstruktion aus verzinkten Stahl-Blechprofilen, als Einfachständerwerk, 1 x CW 50.</p>	85,000 m2	.....	.....
01.01.0100	<p><b>Direktbeplankung, GKB, 1 x 12,5 mm, Q3</b> Direktbeplankung GKB 12,5 mm, mit Schnellbauschrauben.</p> <p>Untergrund: OSB-Platten, als Wandbekleidung an Wänden / Laibungen, Einbauhöhe bis ca. 4,00m, aus Gipsplatten DIN 18180:GKB, einlagig, Plattendicke 12,5 mm, Verspachtelung der Gipsplatten Qualitätsstufe Q3 Kalkulationsgrundlage: Beplankung: 2-seitig, einlagig</p> <p>Einbauort: Whg. 42.1 Zimmer, Abstell/WC und 43.3 Zimmer Detail: D-45, D-44, D-52</p>	72,000 m2	.....	.....
01.01.0110	<p><b>Direktbeplankung, GKFI, 1 x 12,5 mm, Q3</b> Direktbeplankung 1 x GKFI 12,5 mm, mit Schnellbauschrauben.</p> <p>Untergrund: Holzständeraußenwand mit Brandschutzanforderung REI 30, bauseits mit OSB-Platten bekleidet. Beplankung als Wandbekleidung an Wänden / Laibungen, mit Brandschutzanforderung REI 30. Einbauhöhe bis 4,00m, aus imprägnierten Gipsplatten DIN 18180:GKFI. Plattendicke 12,5 mm, Verspachtelung der Gipsplatten Qualitätsstufe Q3 Kalkulationsgrundlage: Beplankung: einseitig</p> <p>Einbauort: Außenwand z.B. zu Terrassen, Bekleidung von innen.</p>			

Fortsetzung auf nächster Seite

# Ausschreibung

**Auftraggeber**

Covivio Development GmbH

**Projekt**

MARK 42/43 - Markelstraße 42, 43, 12163 Berlin

**LV**

3241 - Trockenbauarbeiten



OZ	Leistungsbeschreibung	Menge ME	EP in €	GB in €
----	-----------------------	----------	---------	---------

Fortsetzung von vorheriger Seite

125,000 m2 .....

01.01.0120 **Beplankung 1 x GKFI 12,5 mm und 2x GKB 12,5mm, Q3**

Beplankung 1 x GKFI 12,5 mm und 2x GKB 12,5mm mit Schnellbauschrauben an Federschiene.

Untergrund: Holzständerwand mit Brandschutzanforderung REI 30, bauseits mit OSB-Platten bekleidet.

Beplankung als Wandbekleidung an Wänden / Laibungen, .

Einbauhöhe bis 4,00m,

aus imprägnierten Gipsplatten DIN 18180 GKFI.

Plattendicke 12,5 mm,

Verspachtelung der Gipsplatten Qualitätsstufe Q3

Inkl. Unterkonstruktion aus Federschiene 27/60 mm.

Kalkulationsgrundlage: Beplankung: einseitig

Stahlblecheinlage in gesonderter Position.

Einbauort: WHG. 42.2 Loggia, 43.1 Zimmer Laubengang, 43.2 Loggia

60,000 m2 .....

01.01.0130 **Zulage: Stahlblecheinlage 0,5 mm**

Zulage zur Vorposition :

Stahlblecheinlage, Dicke 0,5 mm zwischen GK-Platten.

Kalkulationsgrundlage: Ausführung einseitig

60,000 m2 .....

01.01.0140 Eventualposition ohne GB

**Außenwandbeplankung, GKFI, 1 x 12,5 mm, Q2**

Außenwandbeplankung der Holztafelbauwand, zur Aufnahme eines Wärmedämm-Verbundsystems.

1 x GKFI 12,5 mm, mit Spezialbauschrauben.

Untergrund: Holzständerwand mit Brandschutzanforderung REI 30.

Einbauhöhe bis 4,00m,

aus imprägnierten Gipsplatten GKFI, für tragende Holztafelwände mit erhöhten Brand- und Schallschutzanforderungen.

Plattendicke 12,5 mm,

Verspachtelung der Gipsplatten Qualitätsstufe Q2

Außenwandbeplankung der Nutzungsklasse2 als Untergrund für WDVS

Einbauort: Außenwand

Kalkulationsgrundlage: Beplankung: einseitig

Richtfabrikat: Knauf Diamant-X-Patten

Fortsetzung auf nächster Seite

# Ausschreibung

**Auftraggeber**

Covivio Development GmbH

**Projekt**

MARK 42/43 - Markelstraße 42, 43, 12163 Berlin

**LV**

3241 - Trockenbauarbeiten



---

OZ	Leistungsbeschreibung	Menge ME	EP in €	GB in €
----	-----------------------	----------	---------	---------

---

Fortsetzung von vorheriger Seite

1,000 m2 ..... Nur Einh.-Pr.

01.01.0150 **Bekleidung von Stahlstützen QR 70/5, GKF, 1 x 15 mm, F30, 4-seitig**

Bekleidung von Stahlstützen QR 70/5 mit Gipskartonplatten,  
1 x Fireboard, d=15 mm gem. DIN 4102-4:2016-05,  
Brandschutzanforderung: F30  
Befestigung: geklammert  
Verspachtelung mit zugelassener Spachtelmasse,  
z.B. Knauf FireBoard Spachtel

Richtfabrikat: z.B. Knauf FireBoard o. glw.

Kalkulationsgrundlage: laufender Meter Stütze, 4-seitig bekleidet

Einbauort: Stützen, Windböcke

Detail: D-46, D-39

135,000 m ..... ..

01.01.0160 **Bekleidung von Stahlstützen QR 80/5, GKF, 1 x 15 mm, F30, 4-seitig**

Wiederholung zu OZ 01.01.0150, jedoch:

Bekleidung von Stahlstützen Profil QR 80/5

Einbauort: WHG. 42.1

6,000 m ..... ..

01.01.0170 **Bekleidung von Stahlstützen HR 120x80-4,0, GKF, 1 x 15 mm, F30, 4-seitig**

Wiederholung zu OZ 01.01.0150, jedoch:

Bekleidung von Stahlstützen Profil HR 120x80-4,0

Einbauort: WHG. 42.1, 42.2, 43.3, 43.1

25,000 m ..... ..

01.01.0180 **Bekleidung von Stahlprofilen HEA 180, GKF, 1 x 15 mm, F30, 4-seitig,**

Bekleidung von Stahlprofilen HEA 180 wie in Vorposition  
beschrieben, jedoch:

Hohlräume in der Bekleidung ausdämmen,

Einbauort: Wohnungstrennwand Whg. 42.2 / notw. Flur

Detail: D-48

Fortsetzung auf nächster Seite

# Ausschreibung

**Auftraggeber** Covivio Development GmbH  
**Projekt** MARK 42/43 - Markelstraße 42, 43, 12163 Berlin  
**LV** 3241 - Trockenbauarbeiten



OZ	Leistungsbeschreibung	Menge ME	EP in €	GB in €
<i>Fortsetzung von vorheriger Seite</i>				
		6,000 m	.....	.....
01.01.0190	<p>Eventualposition ohne GB <b>Bekleidung von Holzstützen 12/12, GKF, 1 x 12,5 mm, F30</b> Bekleidung von Holzstützen, 12 / 12 cm mit Gipskartonplatten, 1 x GKF, 12,5 mm gem. DIN 4102-4:2016-05.</p> <p>Brandschutzanforderung: F30 Befestigung: geklammert</p> <p>Richtfabrikat: z.B. Knauf Feuerschutzplatte FireBoard o. glw. Kalkulationsgrundlage: laufender Meter Stütze, 4-seitig bekleidet</p>	1,000 m	.....	Nur Einh.-Pr.
01.01.0200	<p><b>Zulage Feuchtraum-Platten, 2 x GKBI</b> Zulage für Beplankung aus imprägnierten Feuchtraum-Platten GKBI nach DIN 18180, 2- lagig, für alle vorgenannten Wandkonstruktionen, wenn im Text der Hauptposition nicht gefordert.</p> <p>Einbauort: Bäder</p>	230,000 m2	.....	.....
01.01.0210	<p><b>Zulage: freie Wandenden</b> Zulage für das Herstellen von freien Wandenden, bei leeren Türöffnungen auch Laibungen und Stürze, für alle vorgenannten Wandkonstruktionen inkl. Beplankung der Laibungen und Einarbeiten von Eckschienen.</p>	40,000 m	.....	.....
01.01.0220	<p><b>Zulage: Türöffnung 885/2135</b> Zulage für das Herstellen von Türöffnungen in vorbeschriebenen GK-Montagewänden.</p> <p>Abmessung B/H: 885/2135 mm Maulweite: bis 150 mm</p>	21,000 Stk	.....	.....
01.01.0230	<p><b>Zulage: Türöffnung 1010/2135, Doppelständerwand</b> Zulage für das Herstellen von Türöffnungen in vorbeschriebener GK-Doppelständerwand.</p> <p>Abmessung B/H: 1010/2135 mm Maulweite: bis 255 mm</p>	5,000 Stk	.....	.....

# Ausschreibung

**Auftraggeber** Covivio Development GmbH  
**Projekt** MARK 42/43 - Markelstraße 42, 43, 12163 Berlin  
**LV** 3241 - Trockenbauarbeiten



OZ	Leistungsbeschreibung	Menge ME	EP in €	GB in €
01.01.0240	<p><b>Aussparung herstellen, Ø ca. 25 mm</b> Aussparung in GK-Wänden und Vorsatzschalen herstellen.</p> <p>Für Wasser-Leitungen, Kanäle und dergleichen, einschl. Schließung / Verspachteln der Anschlüsse nach bauseitiger Montage.</p> <p>Durchmesser: bis ca. 25 mm</p>	120,000 Stk	.....	.....
01.01.0250	<p><b>Aussparung herstellen, Ø ca. 75 mm</b> Aussparung in GK-Wänden und Vorsatzschalen herstellen.</p> <p>Für Wasser-Leitungen, Kanäle und dergleichen, einschl. Schließung / Verspachteln der Anschlüsse nach bauseitiger Montage.</p> <p>Durchmesser: bis ca. 75 mm</p>	25,000 Stk	.....	.....
01.01.0260	<p><b>Aussparung herstellen, Ø ca. 125 mm</b> Aussparung in GK-Wänden und Vorsatzschalen herstellen.</p> <p>Für Laibungslüfter, Wasser-Leitungen, Kanäle und dergleichen, einschl. Schließung / Verspachteln der Anschlüsse nach bauseitiger Montage.</p> <p>Durchmesser: bis ca. 125 mm</p>	20,000 Stk	.....	.....
01.01.0270	<p><b>Aussparung 30-50 / 20-40cm</b> Ausschnitt 30-50 / 20-40cm, in Trockenbauwand oder in Vorsatzschale. Ausschnitt für sanitärtechnische Installationen, wie Lüftung und Drückertaste WC.</p>	5,000 Stk	.....	.....
01.01.0280	<p><b>Öffnung in GK-Wänden und -Vorsatzschalen 0,5m²</b> Öffnung in GK-Wänden und -Vorsatzschalen herstellen.</p> <p>Für Elektro-Sicherungskästen und dergleichen, ggfs. Verstärkung der Öffnung durch zusätzliche GK-Profile, einschl. Anarbeitung der Anschlüsse nach bauseitiger Montage.</p> <p>Abmessung: bis ca. 0,5m²</p>			

Fortsetzung auf nächster Seite

# Ausschreibung

**Auftraggeber** Covivio Development GmbH  
**Projekt** MARK 42/43 - Markelstraße 42, 43, 12163 Berlin  
**LV** 3241 - Trockenbauarbeiten



OZ	Leistungsbeschreibung	Menge ME	EP in €	GB in €
----	-----------------------	----------	---------	---------

Fortsetzung von vorheriger Seite

		10,000 Stk	.....	.....
01.01.0290	<b>Eckausbildung Montagewand</b> Eckschutzschiene, für Außenecken von GK-Montagewände, Trockenputz, Bekleidungen und Verkofferungen.  Eckschutzschiene anbringen und mit Spachtelmasse einspachteln und glätten, einschl. der Verwendung von Glasfaserfugendeckstreifen.  Maß: 23(25) / 23(25) mm Länge: 2,50 - 3,00 m Material: Aluminium	460,000 m	.....	.....
01.01.0300	<b>UA-Profile, als Wandverstärkung</b> UA-Profile als vertikale Verstärkung oder als Quertraverse liefern und in GK-Montagewänden einbauen.  Als Befestigungsgrundlage für Konsollasten wie Sanitär-Einrichtungsgegenstände etc. In verschiedenen Einzellängen gem. Planung und Anweisung örtlicher Bauleitung.  Einbauort: WC, WB und Duschtrennwände	140,000 m	.....	.....
01.01.0310	<b>Universal-Traverse f. wandhängende Lasten, W234</b> Universal-Traverse liefern und als Verstärkung in GK Montagewänden einbauen, als Befestigungsgrundlage für Konsollasten wie Hochschränke etc.  aus Mehrschichtenholzplatten ca. 23 mm stark und seitlichen Stahlblech-Laschen d = 0,6 mm, mit jeweils 3 vorgebohrten Löchern zur Befestigung an den CW-Profilen.  - für Lasten bis 1,5 kN/m Wandlänge  Fabrikat: Knauf Universal-Traverse W 234 o. glw.  Einbauort: Küchen	40,000 m	.....	.....

**Summe 01.01 Wände, Schächte** .....

# Ausschreibung

**Auftraggeber** Covivio Development GmbH  
**Projekt** MARK 42/43 - Markelstraße 42, 43, 12163 Berlin  
**LV** 3241 - Trockenbauarbeiten



OZ	Leistungsbeschreibung	Menge ME	EP in €	GB in €
<b>01.02</b>	<b>Decken, Dachbekleidungen</b>			
01.02.0010	<b>Dachschrägen, Zwischensparrendämmung, 240mm, WLG035, MiWo</b> Liefen und verlegen der Zwischensparrendämmung in Sparren der Dachschräge.  Material: Mineralwolle WLG: 035 Wärmeleitfähigkeit: 0,035 W/(m²K). Dicke: 240 mm  Leitfabrikat: Knauf Dachgeschoss-System D612  <b>Angebotenes Fabrikat:</b>  ..... vom Bieter einzutragen	680,000 m²	.....	.....
01.02.0020	<b>Dachschrägen, Dampfbremse, OSB -3, 25 mm</b> Bekleidung der Sparren mit OSB3-Platten  Direkt an Sparrenlage des Steildaches montiert. Schalung dient zur Herstellung der Scheibenwirkung sowie als Dampfsperre.  Regel-Achsabstand Holzständer: 62,5 cm. Plattenstöße und Wand- und Deckenanschlüsse mit geeignetem Klebeband luftdicht verkleben. OSB3-Platte gem. DIN 12524, 650 kg/m³  Plattendicke: 25mm  Einbauort: Innenseite Dachschrägen	680,000 m2	.....	.....
01.02.0030	<b>Dachschrägen, Dampfbremse, Zementgebundene Spanplatte, 25 mm , TRH</b> Bekleidung der Sparren im TRH mit zementgeb. Spanplatten A2-s1,d0 nach EN13501-1  Direkt an Sparrenlage des Steildaches montiert. Schalung dient zur Herstellung der Scheibenwirkung sowie als Dampfsperre.  Regel-Achsabstand Holzständer: 62,5 cm. Plattenstöße und Wand- und Deckenanschlüsse mit geeignetem Klebeband luftdicht verkleben.			

Fortsetzung auf nächster Seite



# Ausschreibung

**Auftraggeber** Covivio Development GmbH  
**Projekt** MARK 42/43 - Markelstraße 42, 43, 12163 Berlin  
**LV** 3241 - Trockenbauarbeiten



OZ	Leistungsbeschreibung	Menge ME	EP in €	GB in €
----	-----------------------	----------	---------	---------

Fortsetzung von vorheriger Seite

Plattendicke: 25mm

Einbauort: Innenseite Dachschrägen TRH

45,000 m2

01.02.0040

Eventualposition ohne GB

**Dampfsperre PE-Folie**

Dampfsperre, PE-Folie d=0,2mm,

winddicht an den Sparren der Dachkonstruktion befestigen, einschl. Einbindung aller Durchdringungen und Wandanschlüsse

679,000 m2

Nur Einh.-Pr.

01.02.0050

**Bekleidung Kehlbalkendecke, 1x12,5 GKB, Q3**

Unterseitige Bekleidung der Kehlbalkendecke: inkl. Unterkonstruktion aus Traglatten 50 x 30 mm oder UD30/CD60 Profile.

Decklage aus Gipskartonbauplatten, 1 x GKB, stumpf gestoßen  
Randfugen mit Fugendeckstreifen schließen

Oberfläche: gespachtelt, Q3

Untergrund: Holzkonstruktion

Brandschutzanforderung: keine

Detail: D-64

140,000 m2

01.02.0060

**Zulage Feuchtraum-Platten 1 x GKBI**

Zulage für Beplankung aus imprägnierten Feuchtraum-Platten GKBI nach DIN 18180, 1-lagig für vorgenannte Deckenkonstruktion.

Einbauort: Bäder

40,000 m2

01.02.0070

**Dachbekleidung, F30, 2x12,5 GKF, Q3**

Dachbekleidung aus Gipskarton, der Steildachneigung folgend.

Unterkonstruktion aus verzinkten Stahlprofilen als UD-Randprofil 28/27 umlaufend und CD-Profil 60/27 an Justier-Clip oder Direktabhänger.

Decklage aus Gipskartonbauplatten

Fortsetzung auf nächster Seite

# Ausschreibung

**Auftraggeber**

Covivio Development GmbH

**Projekt**

MARK 42/43 - Markelstraße 42, 43, 12163 Berlin

**LV**

3241 - Trockenbauarbeiten



OZ	Leistungsbeschreibung	Menge ME	EP in €	GB in €
----	-----------------------	----------	---------	---------

Fortsetzung von vorheriger Seite

Beplankung: 2 x 12,5 mm GKF, stumpf gestoßen und Oberfläche gespachtelt, Q3

Brandschutzanforderung: F30, feuerhemmend von unten  
- UK Dach: bis ca. 5,94 m über OKF

Untergrund: Sparrenebene, unterseitig mit OSB-Platten bekleidet.  
Die vorhandene OSB-Beplankung dient als Dampfbremse. Die Luftdichtigkeit darf durch die Montage der Dachbekleidung nicht beeinträchtigt werden.  
Die Ausführung von Kehlen- und Mansardenknicken, sowie Eck- und Kantenausbildungen ist in diese Position einzukalkulieren. Stumpfe Winkel mit Fugendeckstreifen und flexiblem Eckprofil ausbilden.  
Ausführung gem. Knauf D112.de

Richtfabrikat Decklage: Knauf Piano GKF-Platte

665,000 m2

01.02.0080

**Zulage: Herstellen von Dachfensterlaibungen, 2x12,5 GKF, Q3**

Zulage zur Vorposition für das fachgerechte Herstellen von Dachfenster- bzw. Lichtkuppellaibungen, inkl. Unterkonstruktion, einschließlich aller Versprünge und Eckausbildungen, sowie die umlaufende Einarbeitung von Kantenschutzprofilen.

Bei stumpfen Winkeln sind flexible Eckenprofile zu verwenden, keine Verschraubung mit der Drempel-UK.

Brandschutzanforderung: F30, feuerhemmend von unten  
Laibungstiefe Abwicklung: bis ca. 750mm

Innenfutter der Dachfensterbekleidung analog Flächenbeplankung:  
2 x 12,5 mm GKF, Knauf Piano  
Oberfläche: gespachtelt, Q3

270,000 m

01.02.0090

**Zulage: Bekleidung von Stahlpfetten, 1x12,5 GKF, 2-seitig, Q3**

Zulage zur Vorposition für das fachgerechte Bekleiden von Stahlpfetten (z.B. HEA180), inkl. Unterkonstruktion, einschließlich aller Versprünge und Eckausbildungen, sowie die Einarbeitung von Kantenschutzprofilen.

Bei stumpfen Winkeln sind flexible Eckenprofile zu verwenden.  
Kanten mit Fugendeckstreifen überdecken.

Brandschutzanforderung: F30, feuerhemmend von unten  
Abwicklung: bis ca. 750 mm

Unterkonstruktion / Befestigung mit Stützenclip

Beplankung: 1 x 12,5 mm GKFI, Knauf Diamantplatte o. glw.

Fortsetzung auf nächster Seite

# Ausschreibung

**Auftraggeber**

Covivio Development GmbH

**Projekt**

MARK 42/43 - Markelstraße 42, 43, 12163 Berlin

**LV**

3241 - Trockenbauarbeiten



OZ	Leistungsbeschreibung	Menge ME	EP in €	GB in €
----	-----------------------	----------	---------	---------

Fortsetzung von vorheriger Seite

Oberfläche: gespachtelt, Q3

Detail: D-56

30,000 m

01.02.0100

**Zulage: Bekleidung von Holzpfeifen, 1x12,5 GKF, 2-seitig, Q3**

Zulage zur Vorposition für das fachgerechte Bekleiden von Holzpfeifen (z.B. 240x 200) , inkl. Unterkonstruktion, einschließlich aller Versprünge und Eckausbildungen, sowie die Einarbeitung von Kantenschutzprofilen.

Bei stumpfen Winkeln sind flexible Eckenprofile zu verwenden. Kanten mit Fugendeckstreifen überdecken.

Brandschutzanforderung: F30, feuerhemmend von unten

Abwicklung: bis ca. 750 mm

Unterkonstruktion aus Tragplatten 50 x 30 mm oder UD30/CD60 Profile.

Bepankung: 1 x 12,5 mm GKFI, Knauf Diamantplatte o. glw.

Oberfläche: gespachtelt, Q3

Detail: D-63

65,000 m

01.02.0110

Eventualposition ohne GB

**Zulage Feuchtraum-Platten 2 x GKFI**

Zulage für Bepankung aus imprägnierten Feuchtraum-Platten GKFI nach DIN 18180, 2- lagig für alle vorgenannten Dachbekleidungen.

Einbauort: Bäder - Dachschräge

1,000 m<sup>2</sup>

Nur Einh.-Pr.

01.02.0120

**Aussparung Dachbekleidung herstellen, Ø ca. 100 mm, F30**

Aussparung in GK-Dachbekleidungen herstellen z.B. für Lüftereinbau und dergleichen, einschl. Schließung nach bauseitiger Montage sowie Verfugung mit überstreichbarem, elastischem Material u. Fugen ausfüllen und glätten.

Verfugung: Acryldispersionsbasis, weiß

Fugenbreite ca.:10 mm

Durchmesser: bis ca. 100 mm

Brandschutzanforderung: feuerhemmend, F30 von unten

10,000 Stk

# Ausschreibung

**Auftraggeber** Covivio Development GmbH  
**Projekt** MARK 42/43 - Markelstraße 42, 43, 12163 Berlin  
**LV** 3241 - Trockenbauarbeiten



OZ	Leistungsbeschreibung	Menge ME	EP in €	GB in €
01.02.0130	<b>Eckausbildung Decke</b> Eckschutzschiene für Außenecken von GK-Montagewände, Trockenputz, Bekleidungen und Verkofferungen.  Eckschutzschiene anbringen und mit Spachtelmasse einspachteln und glätten, einschl. der Verwendung von Glasfaserfugendeckstreifen.  Maß: 23(25) / 23(25) mm Länge: 2,50m (3,00m) Material: Aluminium	150,000 m	.....	.....
<b>Summe 01.02 Decken, Dachbekleidungen</b>				.....

# Ausschreibung

**Auftraggeber** Covivio Development GmbH  
**Projekt** MARK 42/43 - Markelstraße 42, 43, 12163 Berlin  
**LV** 3241 - Trockenbauarbeiten



OZ	Leistungsbeschreibung	Menge ME	EP in €	GB in €
01.03	<b>Sonstiges</b>			
01.03.0010	<p><b>Revisionstür, Metall, pulverbeschichtet weiß, 300/300</b>  Revisionsöffnung in Montagewänden herstellen wie folgt:</p> <p>Herstellen der Öffnung, Liefern und Einbauen der vorgefertigten, Revisionsklappe in Standardausführung, ausgestattet mit Vierkant-Verriegelung, einschl. aller sonst notwendigen Nebenarbeiten sowie aller Zubehörteile.</p> <p>Oberfläche: Metalloptik, weiß pulverbeschichtet  Größe: 300/300 mm  Fabrikat/Typ: Knauf o. glw.</p>	10,000 Stk	.....	.....
01.03.0020	<p>Eventualposition ohne GB  <b>Revisionstür , GK-beplankt, 300/300</b>  Revisionstür in Montagewand herstellen</p> <p>Mit vorgefertigter Revisionsklappe aus Metallblech mit verdecktem Verschluss- und Scharniersystem, beplankt mit Gipsplatten, inkl. Herstellen der Öffnung und aller sonst notwendigen Nebenarbeiten sowie aller Zubehörteile.</p> <p>Größe: 300/300 mm</p>	10,000 Stk	.....	Nur Einh.-Pr.
01.03.0030	<p><b>Bodentreppe mit FeuerSchutz FS30</b>  Feuerschutz Bodentreppe F30 liefern und einbauen mit ausziehbarer Leiter und Schutzgeländer.</p> <p><u>Deckenöffnung</u>  Länge: 1,20 m  Breite: 0,60 m  Deckenstärke: ca. 24 cm  Lichte Raumhöhe: ca. 3,00 m</p> <p>Material: Aluminium o. nach Angabe des AG</p> <p>Richtfabrikat: Wellhöfer o. glw.</p> <p><b>Angebotenes Fabrikat:</b></p> <p>.....  vom Bieter einzutragen</p>	5,000 St	.....	.....

# Ausschreibung

**Auftraggeber** Covivio Development GmbH  
**Projekt** MARK 42/43 - Markelstraße 42, 43, 12163 Berlin  
**LV** 3241 - Trockenbauarbeiten



---

OZ	Leistungsbeschreibung	Menge ME	EP in €	GB in €
	<b>Summe 01.03 Sonstiges</b>			.....

---

# Ausschreibung

**Auftraggeber** Covivio Development GmbH  
**Projekt** MARK 42/43 - Markelstraße 42, 43, 12163 Berlin  
**LV** 3241 - Trockenbauarbeiten



OZ	Leistungsbeschreibung	Menge ME	EP in €	GB in €
<b>01.04</b>	<b>Stundenlohnarbeiten</b>			
01.04.0010	Eventualposition ohne GB <b>Arbeiten eines Facharbeiters</b> Für evtl. erforderliche Arbeiten, die nicht im Leistungsverzeichnis erfasst sind und nur auf ausdrückliche Anweisung der Bauleitung gegen Nachweis zur Ausführung kommen. Berechnet für: Facharbeiter	1,000 Std	.....	Nur Einh.-Pr.
01.04.0020	Eventualposition ohne GB <b>Arbeiten eines Bauhelfers</b> Für evtl. erforderliche Arbeiten, die nicht im Leistungsverzeichnis erfasst sind und nur auf ausdrückliche Anweisung der Bauleitung gegen Nachweis zur Ausführung kommen. Berechnet für: Helfer	1,000 Std	.....	Nur Einh.-Pr.
<b>Summe 01.04 Stundenlohnarbeiten</b>				.....
<b>Summe 01 Trockenbauarbeiten</b>				.....

# Ausschreibung

**Auftraggeber**

Covivio Development GmbH

**Projekt**

MARK 42/43 - Markelstraße 42, 43, 12163 Berlin

**LV**

3241 - Trockenbauarbeiten



---

<b>OZ</b>	<b>Zusammenstellung der LV-Gruppen Leistungsbeschreibung</b>	<b>Summe in €</b>
01.01	Wände, Schächte	.....
01.02	Decken, Dachbekleidungen	.....
01.03	Sonstiges	.....
01.04	Stundenlohnarbeiten	.....
<b>01</b>	<b>Trockenbauarbeiten</b>	.....



# Ausschreibung

**Auftraggeber**

Covivio Development GmbH

**Projekt**

MARK 42/43 - Markelstraße 42, 43, 12163 Berlin

**LV**

3241 - Trockenbauarbeiten



---

<b>OZ</b>	<b>Zusammenstellung der LV-Gruppen</b> <b>Leistungsbeschreibung</b>	<b>Summe</b> <b>in €</b>
<b>01</b>	<b>Trockenbauarbeiten</b>	.....
		.....
	<b>LV Summe netto</b>	..... €
	zuzügl. 19,00% MwSt.	..... €
	<b>LV Summe brutto</b>	..... €

---