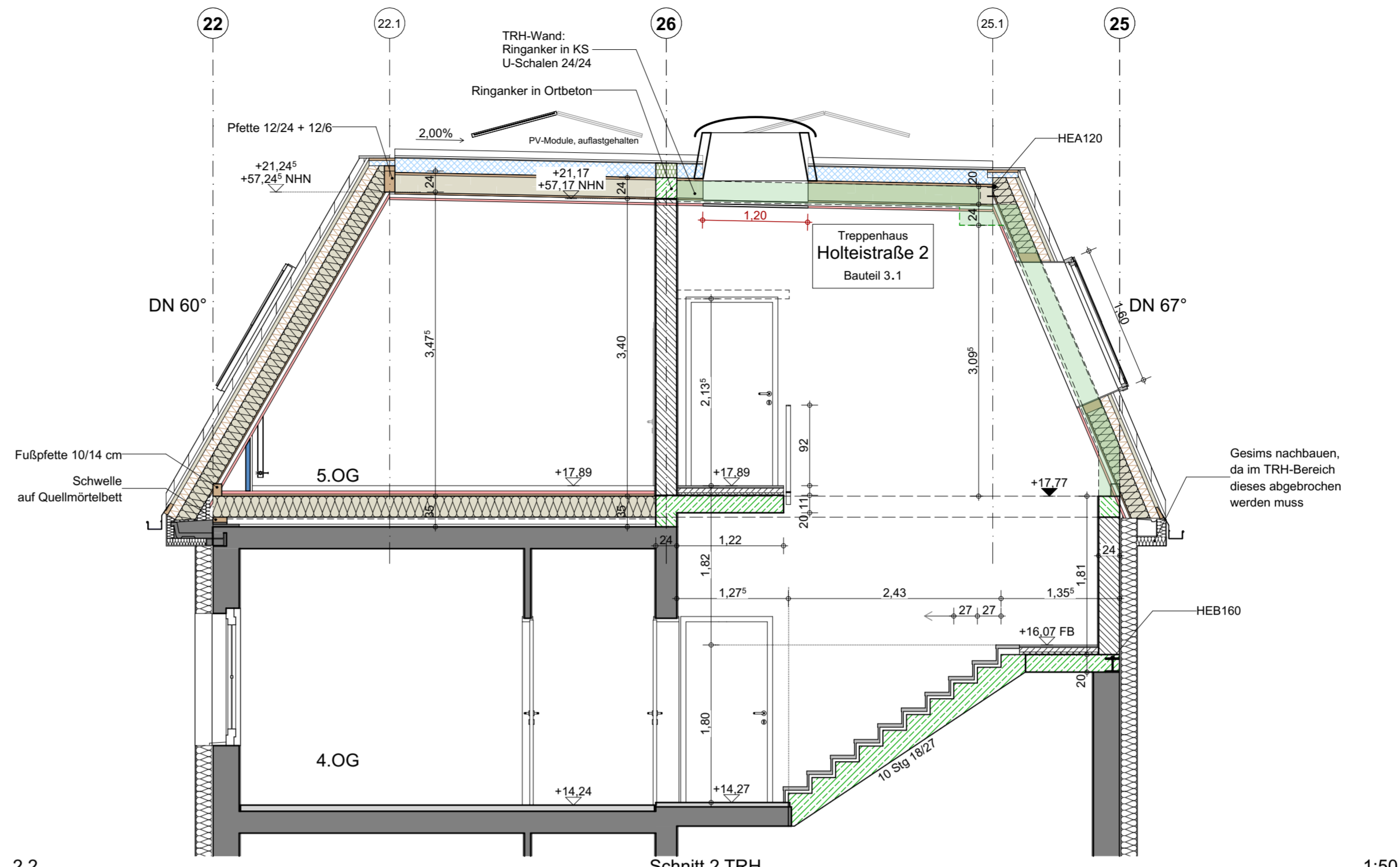
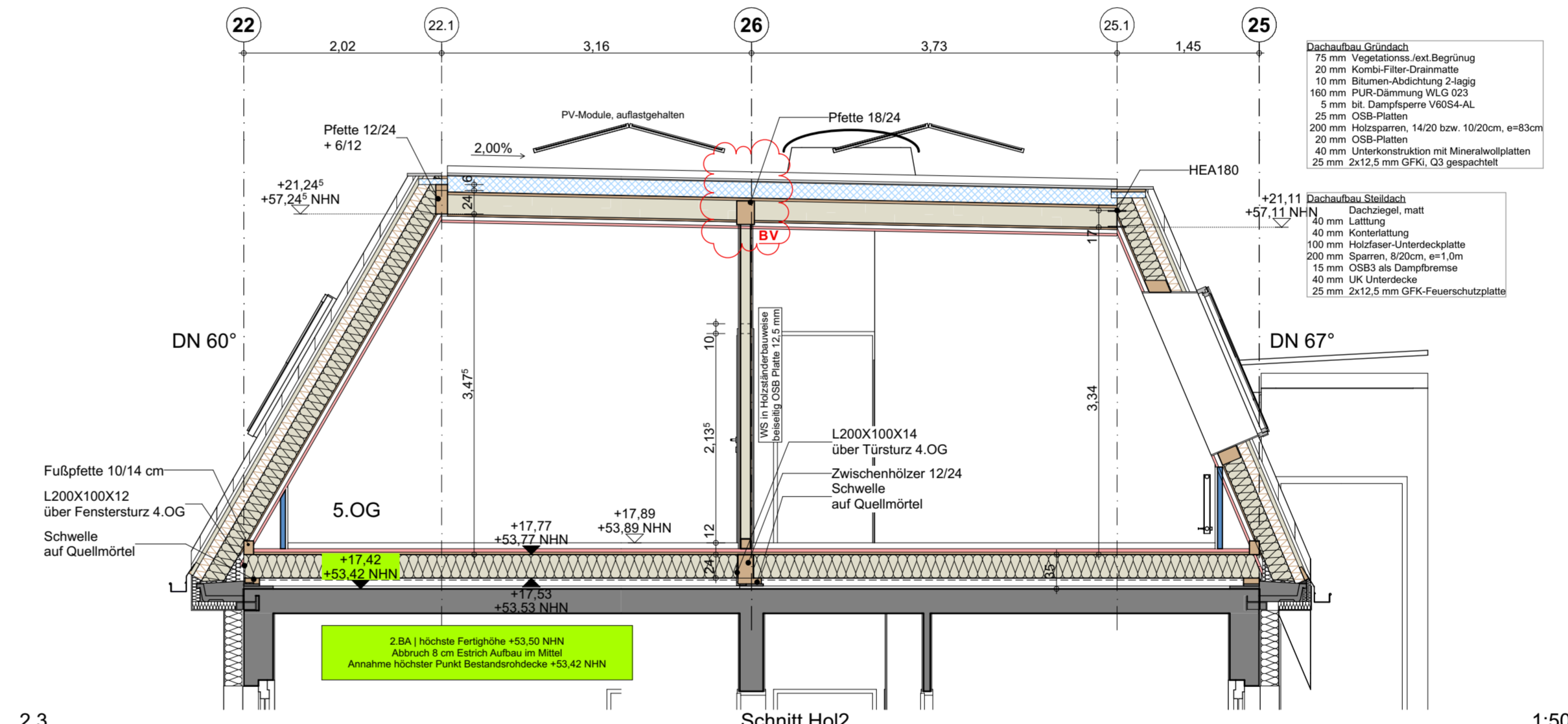


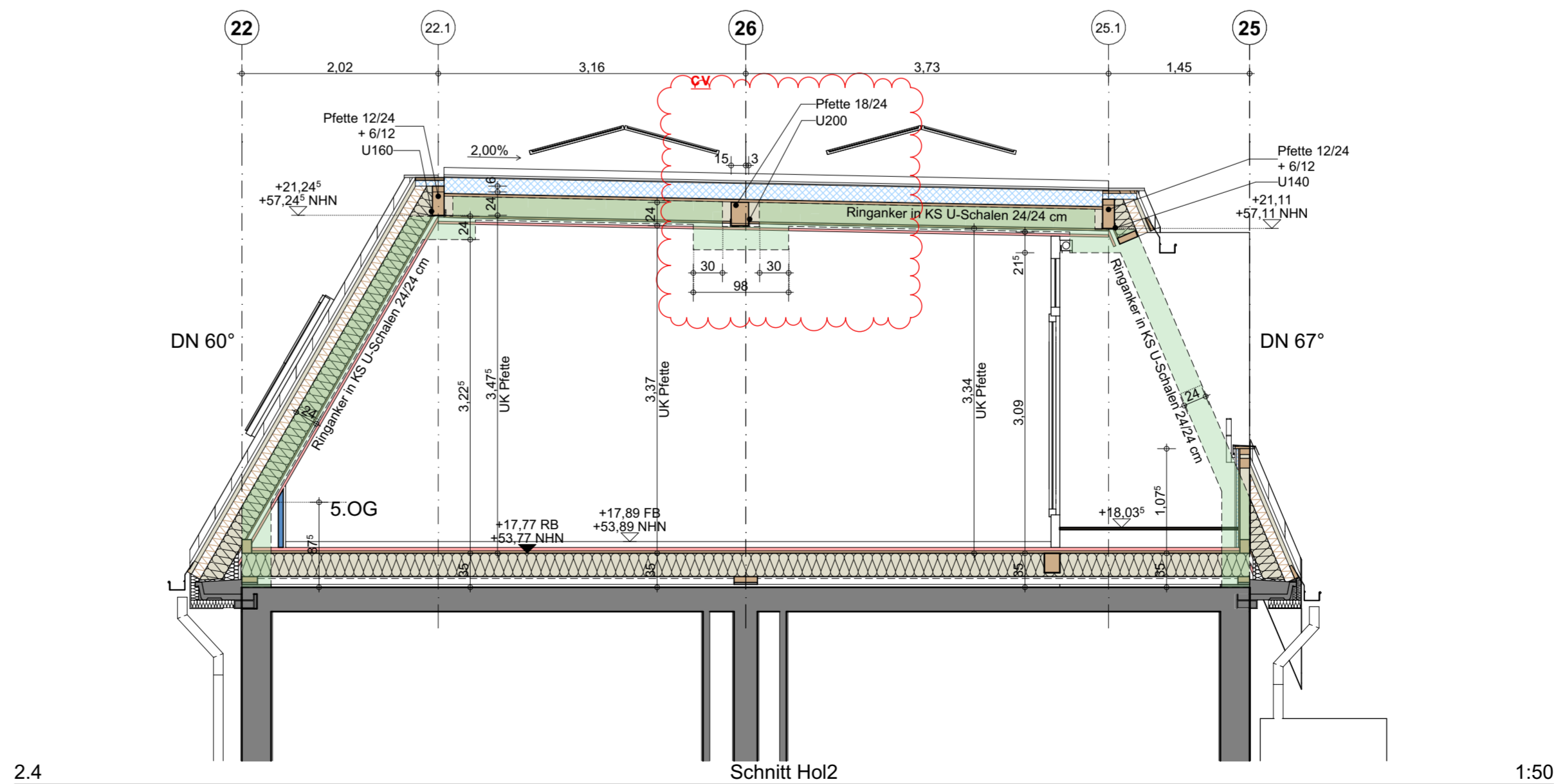
2.1 Schnitt 2 TRH-Aufzug 1:50



2.2 Schnitt 2 TRH 1:50



2.3 Schnitt Holz2 1:50



2.4 Schnitt Holz2 1:50

Brandschutz: Brandschutzpläne sind zu beachten!

- 1. Rettungsweg
- 2. Rettungsweg

T30-RS Feuerabschluss-feuerhemmend, rauchdicht, selbstschließend

T30 Feuerabschluss-feuerhemmend, selbstschließend

RS Rauchschutztür

DS dicht- und selbstschließende Tür

E30 Fahrschachtür DIN 81-58

FSA Tür mit Feststellanlage

FTS Tür mit Feststellanlage mit Freilaufsfunktion

feuerbeständig; Ausb. als FB

hochfeuerhemmend; Baurt einer Brandwand

hochfeuerhemmend

feuerhemmend; Ausb. als FB

Wohnung barrierefrei nutzbar gemäß BauO Bln §50(1)

Haustechnik / Aussparungen:

- BD / DD Boden- / Deckendurchbruch
- WD Wänderdurchbruch
- WS / WA Wandschlitz / -aussparung
- UV UV Elektro + UV Medien
- UV Heizung
- Außenarmatur frostsicher
- Regenwasser Abwasser
- Abwasser-Lüftung
- Heizung-Vorlauf
- Heizung-Rücklauf
- AW-S03 Steigstrang beginnend abwärts verlaufend (Bestand)
- AW-Entl Steigstrang beginnend aufwärts verlaufend

Material Dämmung:

- Mineralisch
- XPS
- Tektalan
- druckfeste Dämmung
- Hochleistungs-dämmung
- Mehrzweckdämmplatte
- Ausbildung Fuge dauerhaft

Material Bauteile:

- vorh. Tragkonstr.
- Abbruch
- Mauerwerk KS 20 DMPlan, RD: 2,0
- Mauerwerk KS 20 DMPlan, RD: 2,2
- nichttragende Innenwände
- Trockenbauwände als Fertigwerke vermaßt
- Trockenbau: W628 Inst.W.einfach (x=Verm.im Plan=CW-Profil)
- Trockenbau: W112 doppelt beplankt (x=Verm.im Plan=CW-Profil 50)
- Trockenbau: W112 doppelt beplankt (x=Verm.im Plan=CW-Profil 75)
- Trockenbau: W112 doppelt beplankt (x=Verm.im Plan=CW-Profil 100)
- Trockenbau: W112 doppelt beplankt (x=Verm.im Plan=CW-Profil 125)

Alle Maße sind am Bau zu prüfen!

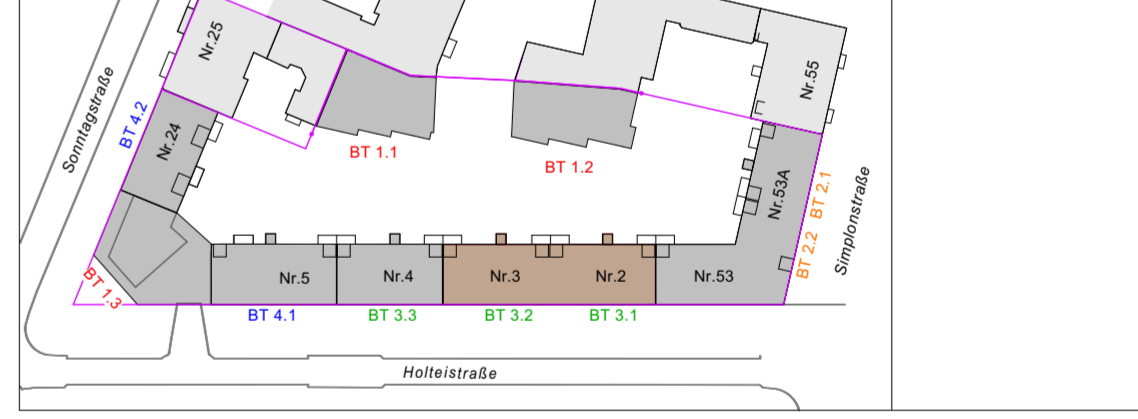
Unstimmigkeiten sind der Bauleitung mitzuteilen!
Für Ausbauelemente sind vom Auftragnehmer genaue Maße an Ort und Stelle zu nehmen.
Die Maße und konstruktiven Angaben müssen mit der geprüften Statik, sowie den geprüften Schal- und Bewehrungsplänen übereinstimmen!

Die Zeichnungen sind nur gültig in Verbindung mit:
Bau- und Leistungsbeschreibung | Statik | Haustechnikplänen | Amtlicher Lageplan

Höhenmaße von OK FFB! Projektnull ± 0,00 = 36,00 m ü. NHN

Index-Änderung

Index	Datum	Änderung	Gez.
AV	06.11.23	Statik übernehmen, Wandarbeiten in Holzänderbauelemente angepasst + Dachfließen; TRH-Wand-Ausmaß = 24 cm, FFB um 0,5 cm erhöht; Schnitt 2.3 ergänzt	TS
BV	19.12.23	Treppendeckelplatte geändert	TS
CV	20.12.23	Plattenstärke lt. Statik angepasst + Schnitt 2.4 ergänzt	TS



Plancodierung
231220_SIM2_02_AR_5_SN_BT3.1_S1_200_C_V_Schnitte HOL2

Planner | Planinhalt
Schnitte HOL2

Bauvorhaben
SIM 2 - Simplonstraße
Sonntagstraße 24 Holteistraße 2-5
Simplonstraße 53, 53a 10245 Berlin

Bauherr
Covivio Development GmbH
Lietzenburger Straße 90
10719 Berlin

Planformat
1190 x 850mm

Bearbeitet
M. Seiffert
T. Schöner ab 10.2023

kopfarchitekten

kopfarchitekten gmbh
geschäftsführer:
thomas kopf
www.kopf-architekten.de
info@kopf-architekten.de

büro offenburg
prädikaturstraße 16a
77652 offenburg
telefon: 0781 / 9693790
fax: 0781 / 96937929

büro steinach
hauptstraße 24
77790 steinach
telefon: 07832 / 97850
fax: 07832 / 978529

VORABZUG WP1