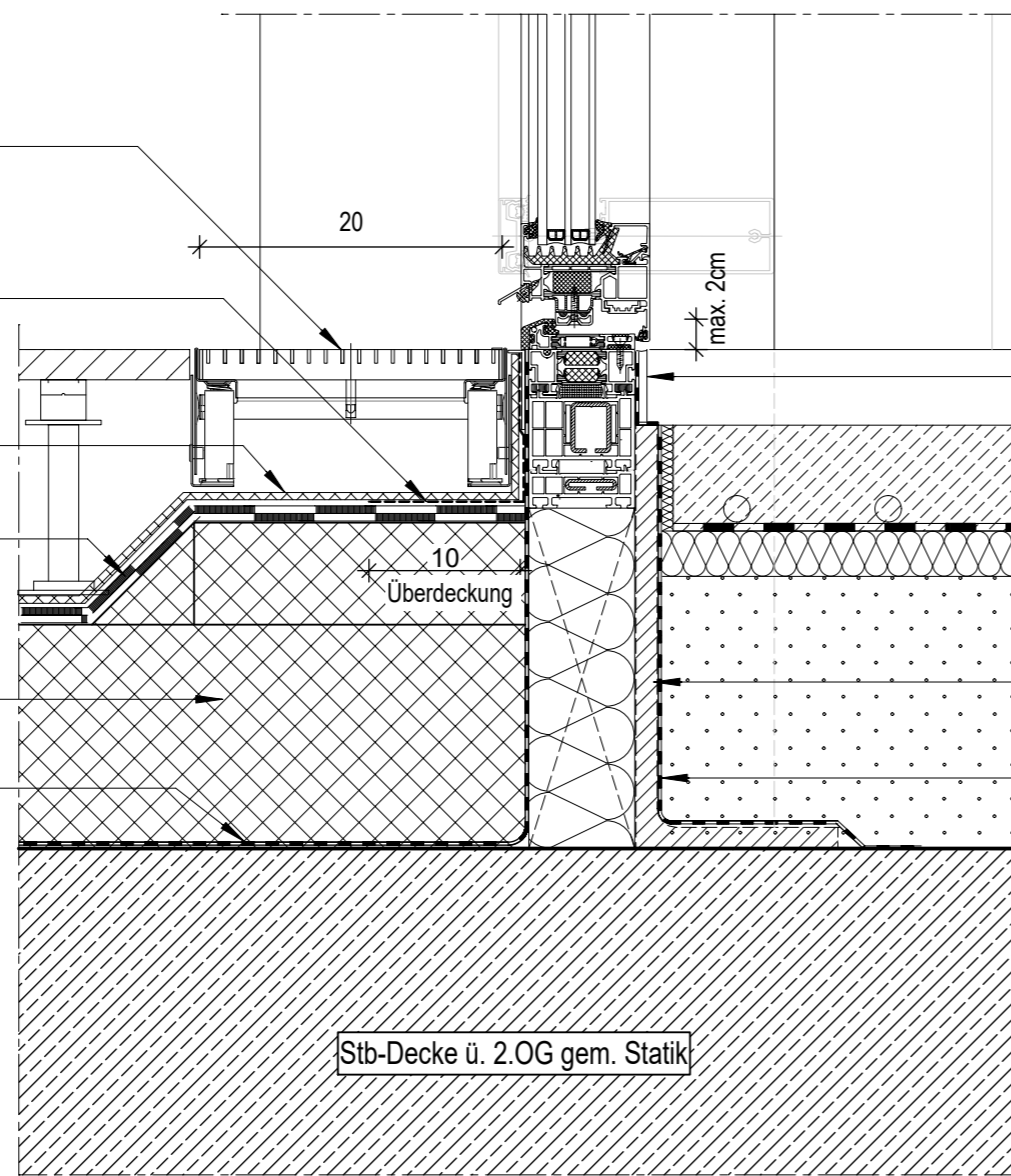


Dachterrasse Aufbau+Entwässerung

EIS2_5_AR_RIE_DT_LO_6302

- Entwässerungsrinne, stahl verzinkt
b: 200mm, stufenlos höhenverstellbar
z.B ACO Profile NW 200 oglw.
- Flüssigkunststoff mit Einlage gem. DIN 18531,
z.B Triflex BTS-P, mind. 10cm Überdeckung mit Bitumenabdichtung
Untergrundvorbereitung nach Herstellerangaben
- Bautenschutzmatte
- Bitumendeckung, zweilagig
obere Lage: Polymerbitumenschweißbahn
untere Lage: kalt selbstklebende Polymerbitumenbahn
- Gefälledämmung, 18 cm i.M.
EPS dAA dh 150 kPa WLG 035
Anwendungsklasse K2, harte Bedachung
- Bitumen-Dampfsperbahn
mit Voranstrich

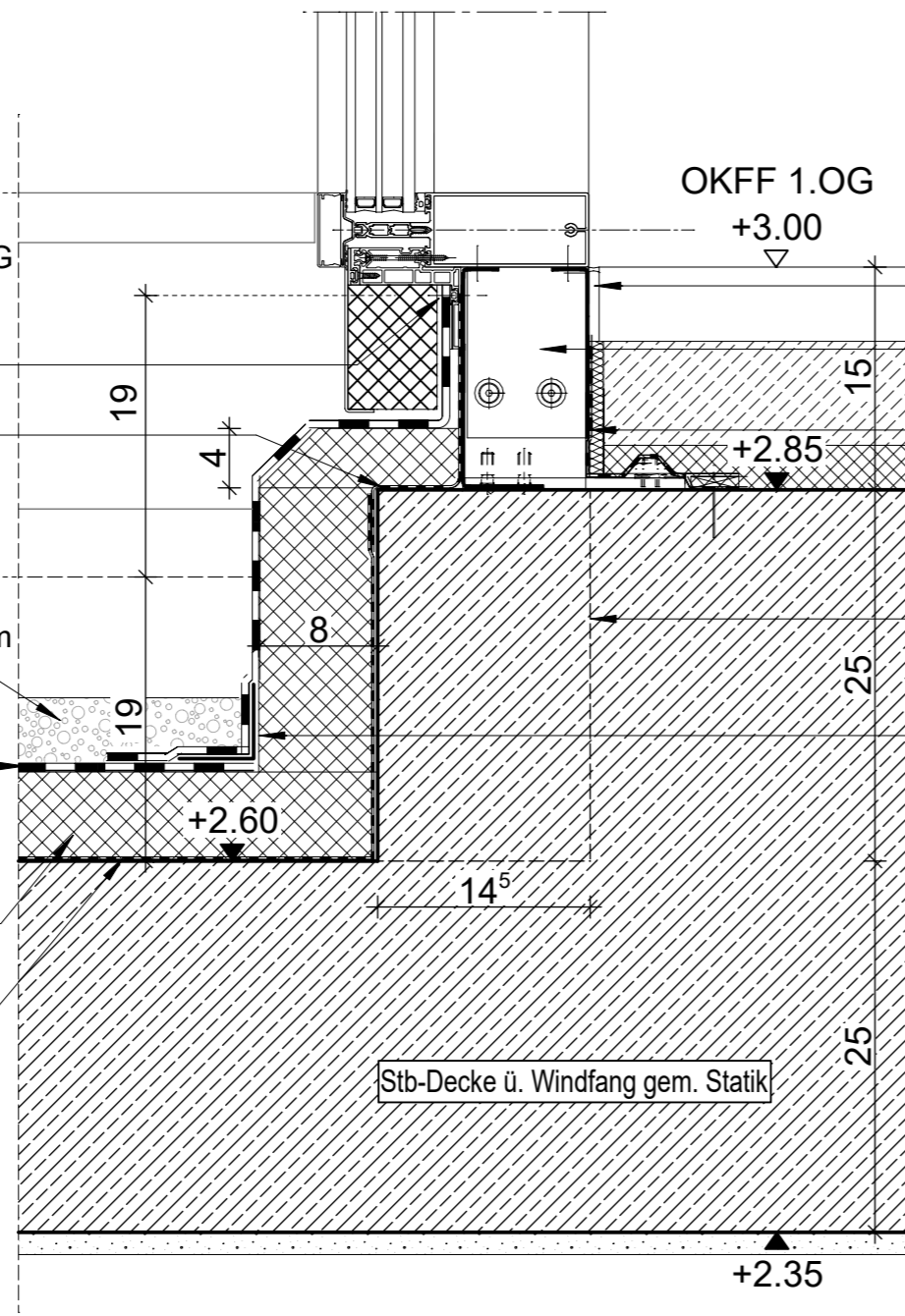


elastische Fuge

Zusätzliche Befestigung nach
statischer Erfordernis
Anschluß innen luftdicht nach RAL,
feuchtevariable Fugendichtungsfolie
Fabr. Illbruck ME508 oglw.

**Unterer Anschluss Pfosten-Riegel-Fassade
mit Terrassentür, SG RIE Westseite**

- +3.05
OK Attikablech
= OK erstes Riegels P-R-F 1.OG
- Dachabdichtung
an P-R-F-Konstruktion mechanisch befestigt
- Anschluß an Rohbau
gem. DIN 4108, Bbl. 2 und nach RAL
außen wind- und schlagregendicht und diffusionsoffen,
Fugendichtungsfolie Fabr. Illbruck ME508 oglw.
- OK Dachaufbau
bei h Dämmung= 14cm
- Kiesschüttung, h mind. 50mm
- Abdichtung, 1-lagig
Kunststoffdachbahn (DE) mit Vlieskleber verklebt
FPO-Dachbahn BauderTHERMOPLANT T 18V o.glw.
- Gefälledämmung
EPS dAA dh 150 kPa WLG 035
i.M 90mm, max. 140mm, mind. 40mm
- Bitumen-Dampfsperbahn
mit Voranstrich
BAUDER Super AL-E PLUS o.glw.

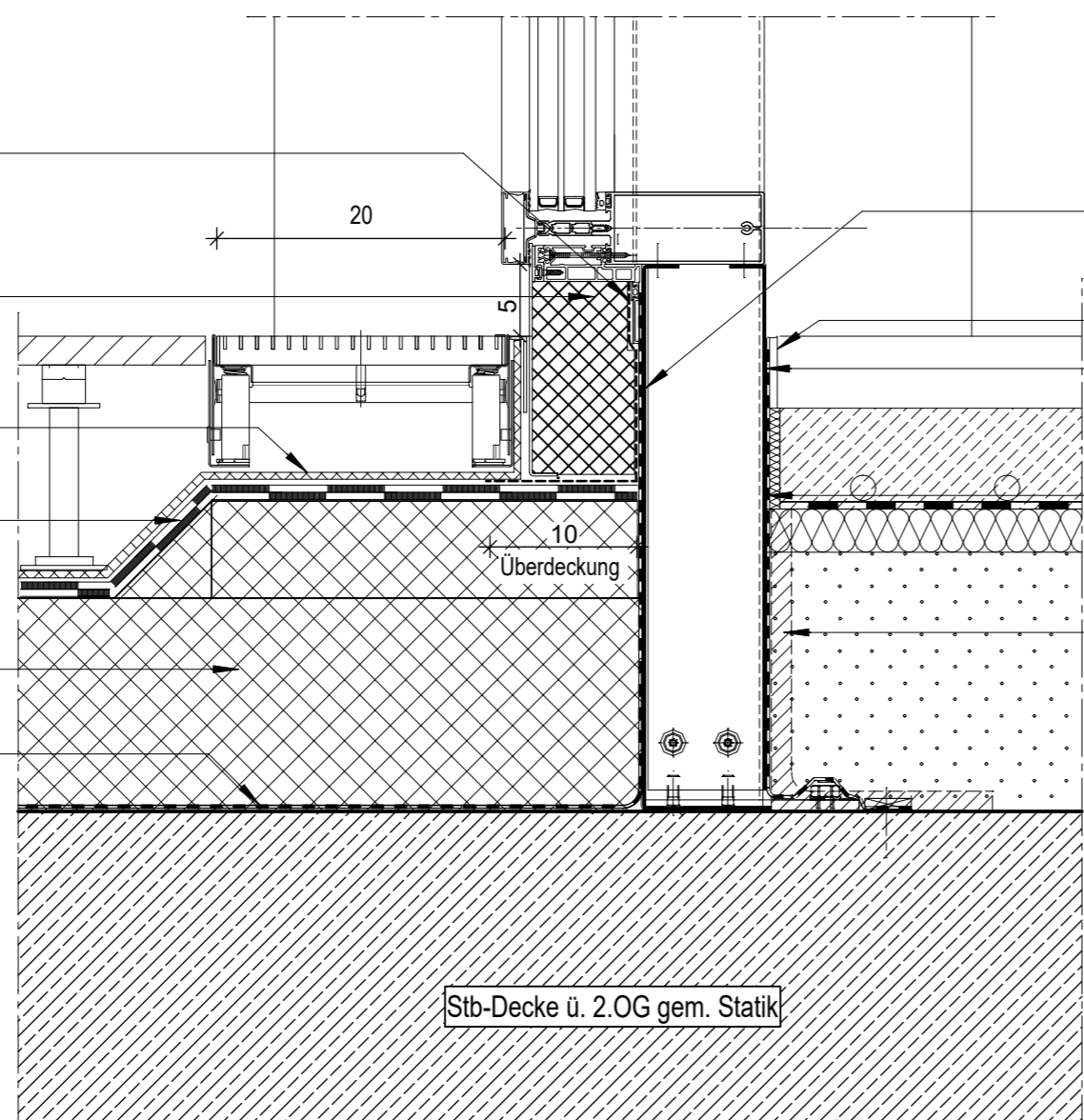


elastische Fuge
Einschubsprofil auf Stahlplatte
als Festpunkt für die Montage Pfosten-Riegel-Fassade
Anschluß innen luftdicht nach RAL,
feuchtevariable Fugendichtungsfolie
Fabr. Illbruck ME508 oglw.

Vorderkante Stb-Decke ü. EG
Verbundblech

**Unterer Anschluss Pfosten-Riegel-Fassade
Dachwindfang (1.OG, Westseite)**

- Flüssigkunststoff mit Einlage gem. DIN 18531,
z.B Triflex BTS-P
Untergrundvorbereitung nach
Herstellerangaben
- Dämmpaneel
(Pfosten-Riegel-Konstruktion)
- Bautenschutzmatte
- Bitumendeckung, zweilagig
obere Lage: Polymerbitumenschweißbahn
untere Lage: kalt selbstklebende Polymerbitumenbahn
- Gefälledämmung, 18 cm i.M.
EPS dAA dh 150 kPa WLG 035
Anwendungsklasse K2, harte Bedachung
- Bitumen-Dampfsperbahn
mit Voranstrich



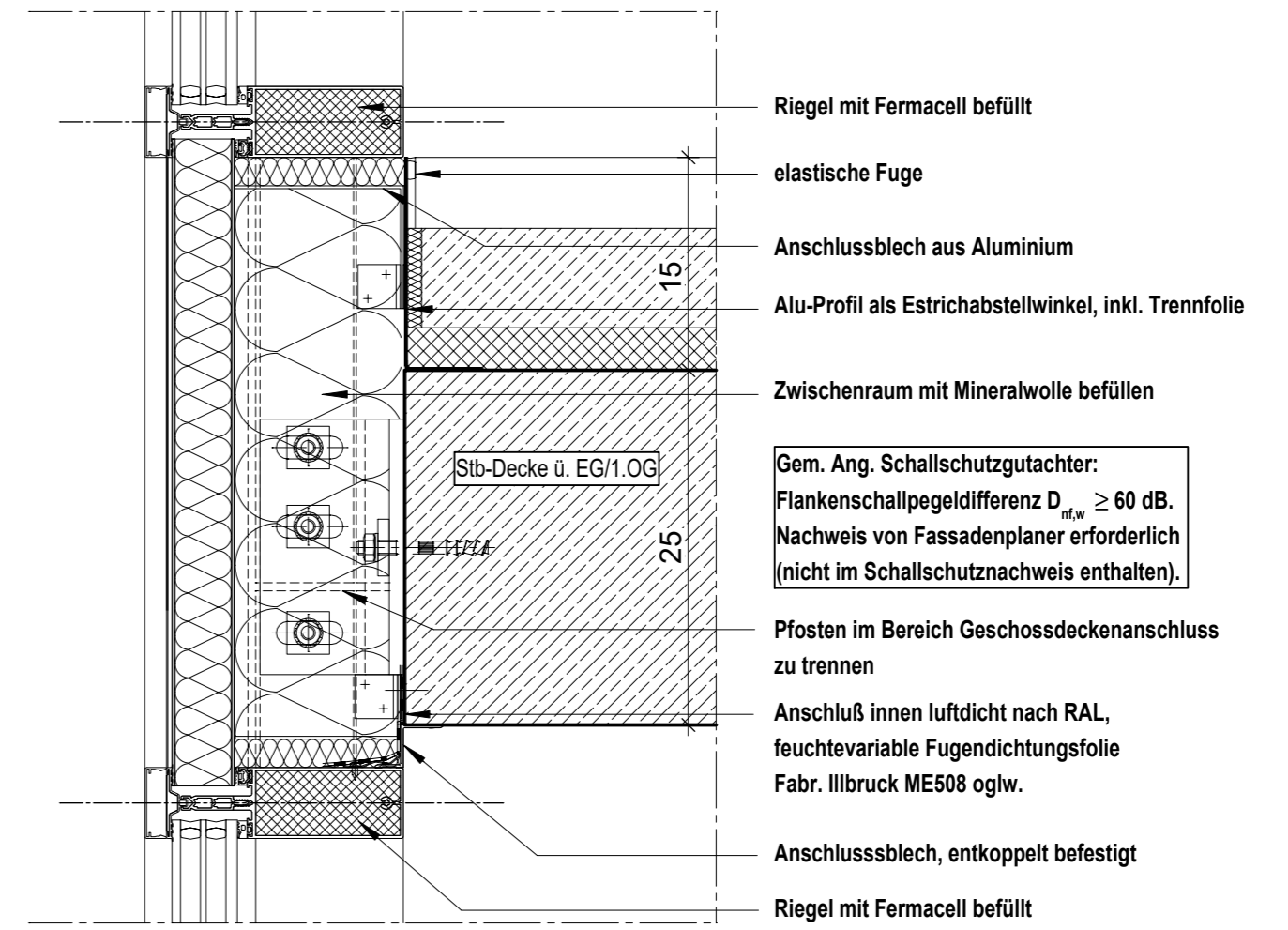
Abstellwinkel inkl. Trennlage

elastische Fuge
Anschlussblech aus Aluminium

Anschluß innen luftdicht nach RAL,
feuchtevariable Fugendichtungsfolie
Fabr. Illbruck ME508 oglw.

Zusätzliche Befestigung nach
statischer Erfordernis

**Unterer Anschluss Pfosten-Riegel-Fassade
SG RIE Westseite**



Riegel mit Fermacell befüllt

elastische Fuge

Anschlussblech aus Aluminium

Alu-Profil als Estrichabstellwinkel, inkl. Trennlage

Zwischenraum mit Mineralwolle befüllen

Gem. Ang. Schallschutzgutachter:
Flankenschallpegeldifferenz $D_{f,sa} \geq 60$ dB.
Nachweis von Fassadenplaner erforderlich
(nicht im Schallschutznachweis enthalten).

Pfosten im Bereich Geschosdeckenanschluss
zu trennen

Anschluß innen luftdicht nach RAL,
feuchtevariable Fugendichtungsfolie
Fabr. Illbruck ME508 oglw.

Anschlussblech, entkoppelt befestigt

Riegel mit Fermacell befüllt

**Anschluss Pfosten-Riegel-Fassade
Zwischendecke**

WP2

Legende:

EF	Einfachfenster	RM	Rauchmelder
KSF	Kunststofffenster	BW	Brandwand
ALU	Aluminiumfenster	STB	Wand Stahlbeton tragend
ISO	Isolierverglasung	W	Wand Mauerwerk tragend
DF	Dachflächenfenster	STB	Wand Stahlbeton nicht tragend
LK	Lichtkuppel	W	Wand Mauerwerk nicht tragend
OL	Oberlicht	TT	Wand Trockenbau
RK	Rolladenkasten	FT	Fertigteile
F	Fensterische	W	Wärmedämmung (WÄDA)
BRH	Brüstungshöhe über OKFF	A	Äußerputz
SH	Sichhöhe	F30	Feuerhemmendes Bauteil
LH	lichte Höhe	F60	Hochfeuerhemmendes Bauteil
OK	Oberkante	F90	Feuerbeständiges Bauteil
UK	Unterkante	UZ	Unterzug
VK	Vorderkante	UZ dgl.	Unterzug deckenl.
RD	Rohdecke	FE	Fußbodeneinlauf
FF	Fertigfußboden	DD	Deckendurchbruch
AD	abgehängte Decke	FD	Fußbodendurchbruch
OK	OK Rohbau	WD	Wanddurchbruch
OKFF	OKFF	RR	Regenrohr
ASS	Absturzicherung	DR	Dunstroh
T	Tür	W	Wasser
NA	Notausgang	AW	Abwasser
T30	Feuerhemmende Tür	HK	Heizkörper
T60	Hochfeuerhemmende Tür	HHK	Handruchheizkörper
T90	Feuerbeständige Tür	EZ	Elektrozähler
dt	dichtschließend	ET	Elektroventilverte.
dt	dicht und selbstschließend	S	Steckdosen
rdts	rauchdicht u. selbstschließend nach DIN 18095	@/T	Internet- u. Telefonanschluss
IBO	Tür im Betrieb offen	GZ	Gaszähler
F	Handfeuerlöscher, tragbar	G	Gas
S	Stieglieg, trocken, Entnahme	---	verdeckte Kanten
St	Stieglieg, trocken, Einspeisung	---	verdeckte Kanten oberhalb barrierefreie Wohnung
B	Barrierefreie Wohnung	---	Achsen

Bemerkung
Maße ablesen, nicht abgreifen!
Unstimmigkeiten sind unverzüglich der Bauleitung mitzuteilen. Alle Brüstungs- und Innentürhöhen beziehen sich auf OKF.

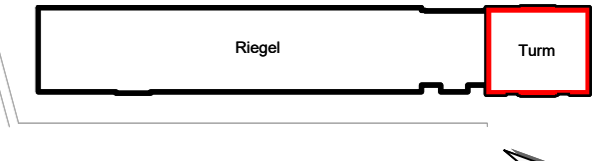
± 0.00 = + 36.00m ü. NHN

Nr.	Änderung	gez.	bearb.	Datum

EIS2

Projekt:
EIS 2
Neubau Hochhaus und Riegel
Eiswerderstraße 12
13585 Berlin

Bauherr:
COVIVIO
Covivio Development GmbH
Lietzenburger Straße 90
10719 Berlin



Planung:
RTW GENERALPLANUNGS-GESELLSCHAFT MBH
BAYREUTHER STR. 8 · 10787 BERLIN
fon: +49 (0)30 / 787 75 3-0 mail@rtw-berlin.de
fax: +49 (0)30 / 781 81 91 www.rtw-berlin.de

Zeichnung:
Detailplanung
Anschlüsse
Pfosten-Riegel Fassade
Zwischendecke, Terrasse,
Windfang, STG

Nr.	Änderungen	gez.	bearb.	Datum

Datum 13.12.2023 Maßstab 1:5
gez. DN | bearb. | Plangröße DIN A0
Plan- und Detail-Nr. 231213_EIS2_5_AR_RIE_DT_FE_6812_P.0