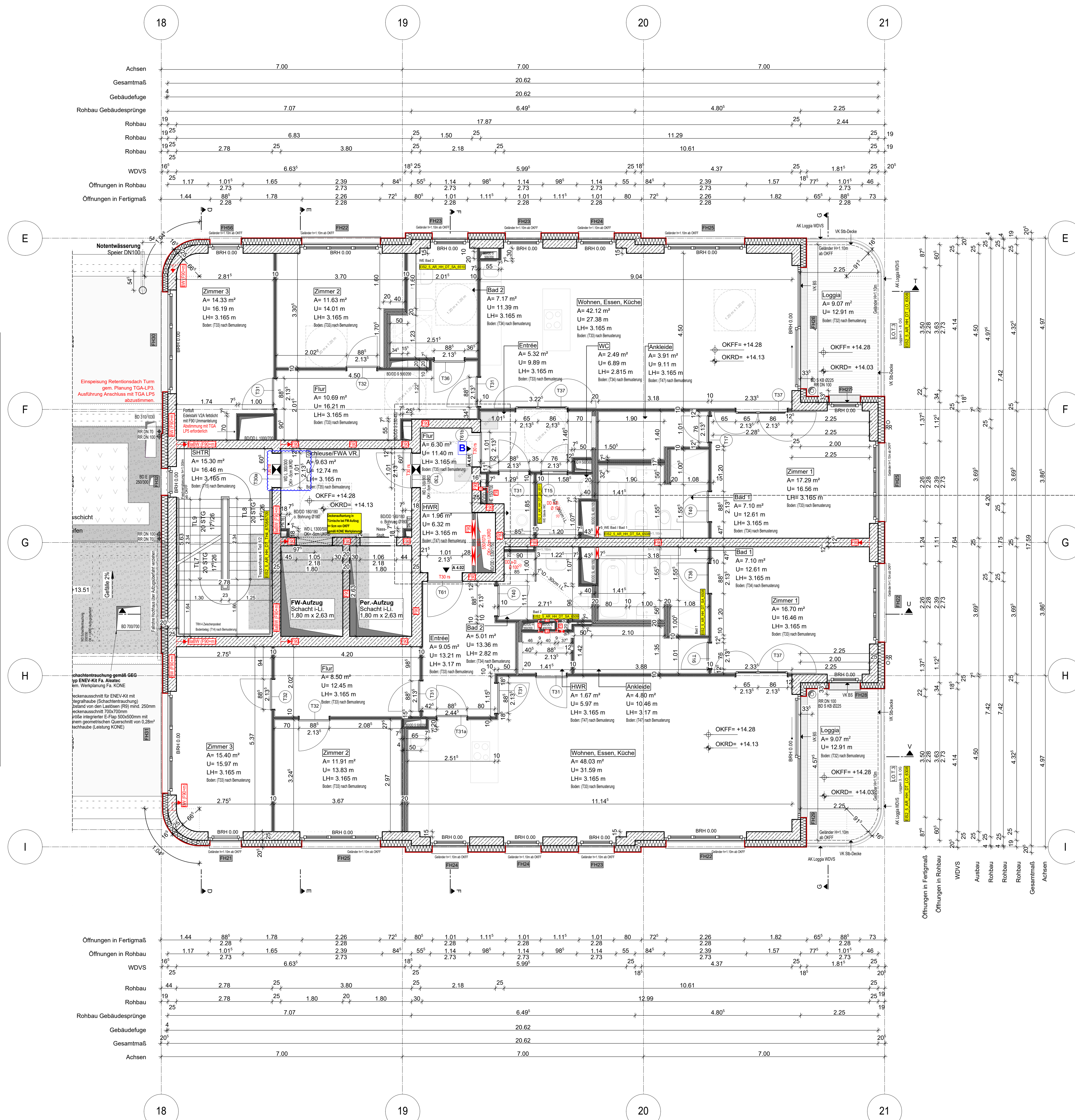
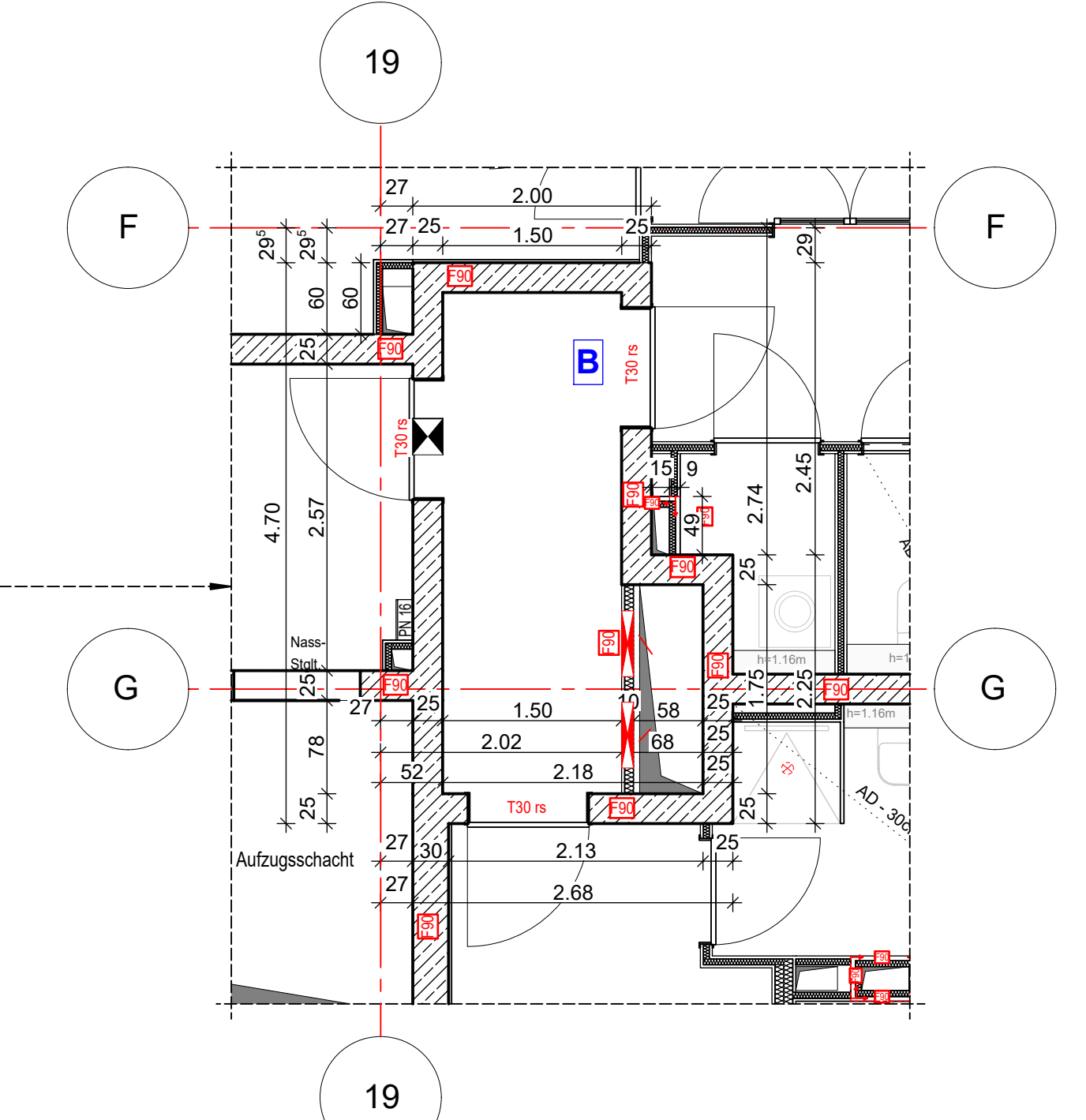


Anschlussplan EIS2_5_AR_RIE_GR_03-2_5133



- Hinweis:**
- Alle Durchbrüche/Bohrungen sind beschriftet wie folgendes:
Maße: Durchmesser in mm, Abstand von OKRD/UKRD/OKFF in cm.
 - Installationsschächte müssen in der Ebene der Decke geschottet werden
 - Lüftungskanal Küchenabluft ist in K90 durchgehend auszuführen.
 - Geprüftes Brandschutzkonzept ist zu beachten.
 - Alle Elektro-Schächte im Turm müssen gem. BSNW in F90 verkleidet werden.
 - Die geforderten Revi-Öffnungen sind noch mit TGA LP5 abzustimmen.
 - Die Planung der Trockenbaudurchbrüche ist gem. der Planung TGA LP5 noch ausstehend. **rote DB: abstimmen mit TGA LP5 zwingend erforderlich.**
 - Öffnung in der Abhangdecke für die Lüftung Ein-/Auslässe gem. TGA Planung LP3. Die genaue Lage und die Lichthöhe der Abhangdecke ist mit TGA LP5 abzustimmen.
 - Alle Elektro-Tassen, welche durch notw. Fluren/Schleuse gehen, müssen gem. Brandschutznachweis in F90 verkleidet werden.



Erweiterte Legende

- 60 cm Abstand von aufgehender Wand zu Türanker
- autom. Türöffner auf h=85cm ab OKFF sofern gem. DIN 18252-4
- WD: genaue Maße/Höhe ist zwingend mit TGA LP5 abzustimmen
- WD: genaue Maße/Höhe ist zwingend mit TGA LP5 abzustimmen
- DD in A.D. genaue Maße/Höhe ist zwingend mit TGA LP5 abzustimmen

WP2

Legende:

- | | | | |
|---------------------------------|---------------------------------|--------|-------------------------------|
| EF | Erdfeuchter | RM | Raumtrenner |
| KSE | Kerndämmstoff | SW | Schwand |
| ALU | Aluminiumfenster | WZ | Wand Stahlbeton tragend |
| ISO | Isolierverglasung | WM | Wand Mauerwerk tragend |
| DFP | Dachflächenelement | WZ | Wand Stahlbeton nicht tragend |
| LK | Lüftungsgitter | WM | Wand Mauerwerk nicht tragend |
| OL | Oberlicht | WT | Wand Trockenbau |
| FK | Fliesenkleber | FF | Fertigputz |
| FF | Fertigputz | WMS | Wärmedämmung (WMS) |
| BRH | Brüstung/MüÙe über OKFF | KR | Kristalleinlage |
| SH | Stützhölze | AU | Außenputz |
| LH | Leuchte Höhe | F30 | Feuerhemmendes Bauteil |
| OK | Oberteile | H90 | Hochfeuerhemmendes Bauteil |
| UK | Unterkerle | F90 | Feuerbeständiges Bauteil |
| VK | Vorderkerle | UZ | Unterzug |
| RD | Rohrdecke | UZ | Unterzug deckung |
| FF | Fußboden | FE | Fußbodenbelag |
| AD | abgehängte Decke | OD | Deckendurchbruch |
| OK | OK Rohbau | FD | Fußbodenkantenbruch |
| OKP | OKP Rohbau | WD | Wanddurchbruch |
| ASS | Abstützung | RR | Regenrinne |
| T | Tür | DR | Durchstürz |
| NA | Notausgang | W | Wasser |
| T30 | Feuerhemmende Tür | AW | Akustik |
| T60 | Hochfeuerhemmende Tür | HK | Heckkörper |
| T90 | Feuerbeständige Tür | HKK | Handtuchhalter |
| el | elchloßblech | EZ | Elektronischer |
| elb | elchloß und selbstschloßblech | EL | Elektronisches |
| rds | rauchdicht u. selbstschloßblech | st | Stückboden |
| nach DIN 18005 | | BT | Internet- u. Telefonanschluss |
| BO | Tür in Betondecke | GS | Gastgeber |
| F | Handwerkzeuge, tragbar | G | Gas |
| Stiegeltg. trocken, Entnahme | | ver | verdeckte Karten |
| Stiegeltg. trocken, Entspeisung | | ver | verdeckte Karten oberhalb |
| barrierefreie Wdgung | | Achsen | Achsen |

EIS2
Neubau Hochhaus und Riegel
Eisenerstraße 12
13585 Berlin

Bauherr:
COVIVIO
Covivio Development GmbH
Lietzenburger Straße 90
10719 Berlin

Planung:
RTW GENERALPLANUNGS-GESELLSCHAFT MBH
BAYREÜTHER STR. 6 · 10787 BERLIN
fon: +49 (0)30 / 787 75 3-0 mail@rtw-berlin.de
fax: +49 (0)30 / 781 81 91 www.rtw-berlin.de

Zeichnung:
Ausführungsplanung
Grundriss
4. Obergeschoss Hochhaus

Nr. Änderungen | gez. | bearb. | Datum

Datum: 13.12.2023 | Maßstab: 1:50
gez. DNI/PA | bearb. | Plangröße: 1100 x 850
Plan- und Dateinr.: 231201 EIS2_5_AR_RIE_GR_04_1007_P.3

Nr.	Änderung	gez.	bearb.	Datum
1	Zweischerepfeiler Höhenkorrektur gemäß TRH 4	DNI/PA	Pa	02.12.2022
2	Einbauelemente TRH 4 angepasst	DNI/PA	Pa	05.12.2022
3	TRH 4 Höhenkorrektur per Dreifachfenster	DNI/PA	Pa	09.06.2023
4	TRH 4 Höhenkorrektur per Dreifachfenster	DNI/PA	Pa	28.08.2023
5	Schicht 2,3, Abkantung E-Schicht, TRH-W	Pa	Pa	01.12.2023
6	Tür Aufschlagrichtung geändert	DNI/PA	Pa	13.12.2023