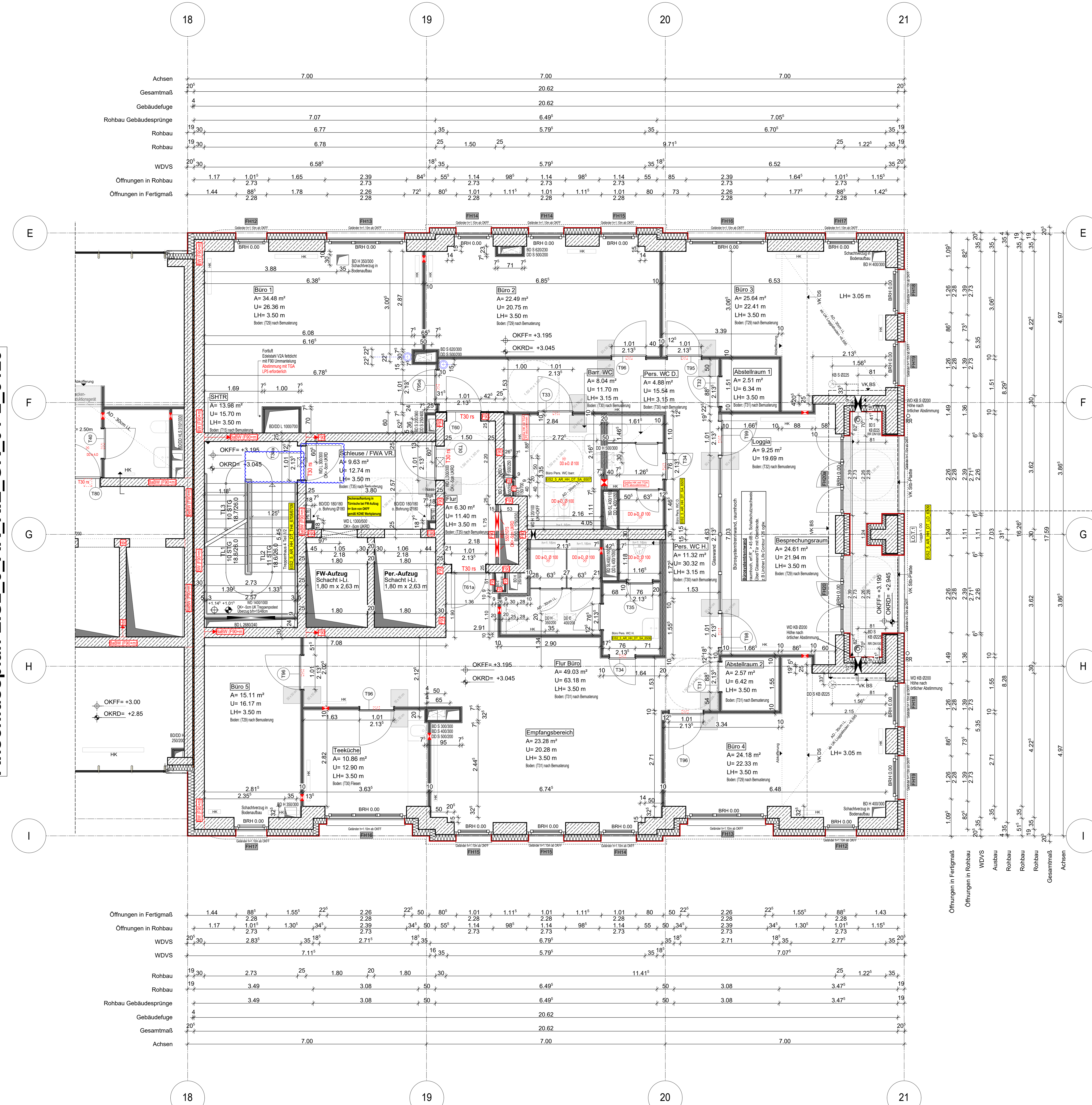
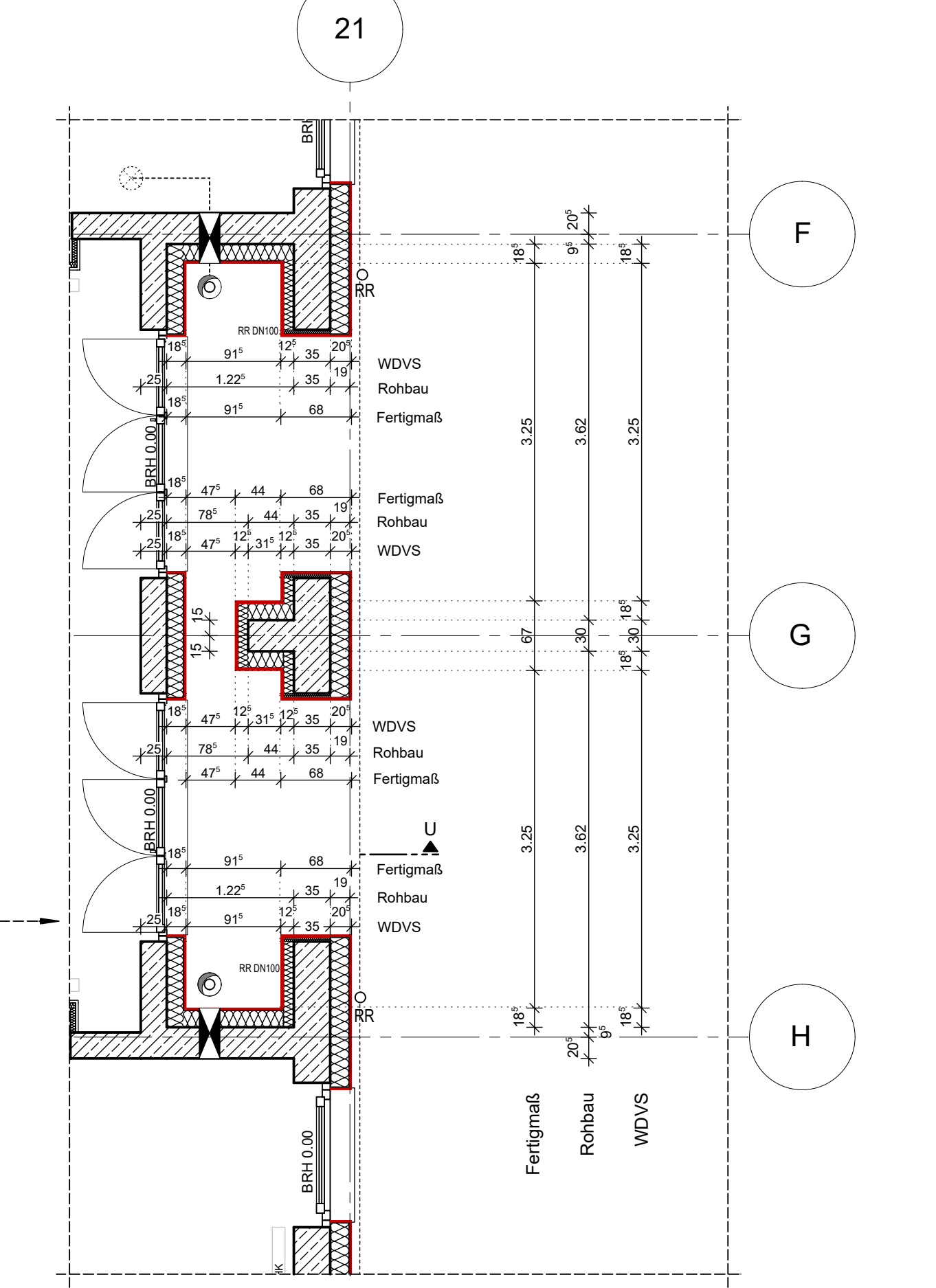


Anschlussplan EIS2_5_AR_RIE_GR_01-2_5129



Hinweis:
- Alle Durchbrüche/Bohrungen sind beschriftet wie folgendes:
Maße/Durchmesser in mm, Abstand von OKRD/UKRD/OKFF in cm.
- Installationsschächte müssen in der Ebene der Decke geschottert werden
- Lüftungskanal Küchenabluft ist in K90 durchgehend auszuführen.
- Geprüftes Brandschutzkonzept ist zu beachten.
- Alle Elektro-Schächte im Turm müssen gem. BSNW in F90 verkleidet werden.
Die geforderten Revi-Öffnungen sind noch mit TGA LP5 abzustimmen
- Die Planung der Trockenbaudurchbrüche ist gem. der Planung TGA LP5 noch ausstehend. Rote DB: Abstimmung mit TGA LP5 zwingend erforderlich.
- Öffnung in der Abhangdecke für die Lüftung Ein-/Auslässe gem. TGA Planung LP3. Die genaue Lage und die Lichthöhe der Abhangdecke ist mit TGA LP5 abzustimmen.
- Alle Elektro-Kabeltrassen, welche durch notw. Fluren/Schleuse gehen, müssen gem. Brandschutznachweis in F90 verkleidet werden.



Erweiterte Legende

- 50 cm Abstand von angrenzender Wand zu Türschwelle
- techn. Ausführung für die Tür ab OKFF weiter gem. DIN 18254-2
- WD: genaue Maßehöhe ist zwingend mit TGA LP5 abzustimmen
- WD: genaue Maßehöhe ist zwingend mit TGA LP5 abzustimmen
- DD in A.D.: genaue Maßehöhe ist zwingend mit TGA LP5 abzustimmen

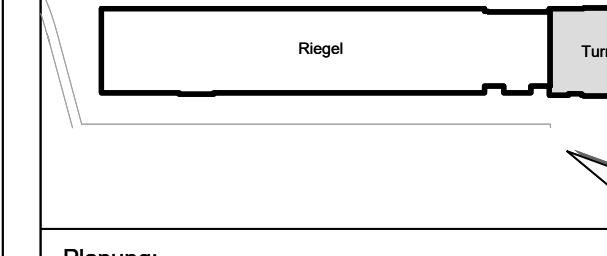
WP2

Legende:

EF	Erdfeuchtmaler	RM	Raumtrennwand
KSE	Keramikfliesen	SW	Bauwand
ALU	Aluminiumfenster	WZ	Wand Stahlbeton tragend
ISO	Isolierverglasung	WM	Wand Mauerwerk tragend
DKF	Dachflächenelement	WNS	Wand Stahlbeton nicht tragend
UK	Unterkante	WMK	Wand Mauerwerk nicht tragend
OL	Oberkante	WT	Wand Trockenbau
FK	Rohrkanal	FF	Festputz
FE	Festputz	WZB	Wandzement (WZB)
BRH	Brüstungshöhe über OKFF	KL	Kleinraumbau
SH	Stoßhöhe	AS	Außenputz
LH	Leuchte Höhe	F30	Feuerfestmörtel Bauteil
OK	Obenkante	F60	Hochfeuerfestes Bauteil
UK	Unterkante	F90	Feuerbeständiges Bauteil
VK	Vorderkante	UZ	Unterzug
RD	Rohrdecke	UZ.eg	Unterzug deckung
FF	Fertigfließen	FE	Fußbodenbelag
AD	abgehängte Decke	OD	Deckendurchbruch
OR	Ortbau	FD	Fußbodenlöcher
OK	Obenkante	WD	Wanddurchbruch
OKFF	Obenflur	RR	Regenrohr
ASS	Abwasser	DR	Durchstrich
NA	Nachgang	W	Wasser
T30	Feuerhemmende Tür	AW	Außenwand
T60	Hochfeuerhemmende Tür	HK	Hochkörper
T90	Feuerbeständige Tür	HKK	Handschutzhülse
el	elektroisoliert	ET	Elektronen
elb	elastisch und selbstschließend	EL	Elektronenverkleidung
rds	rauschdicht u. selbstschließend	st	Stückboden
st	nach DIN 18005	st	Interim- u. Telefonanschluss
ISO	Tür für Betondecke	st	Gasleitung
F	Handwerkfläche, tragbar	G	Gas
st	Stegblech trocken, Entnahme	st	versteckte Karten
st	Stegblech trocken, Entnahme	st	versteckte Karten oberhalb
st	betondecke Wahrung	st	Achsen

EIS2
Projekt:
EIS 2
Neubau Hochhaus und Riegel
Eisenerstraße 12
13585 Berlin

Bauherr:
COVIVIO
Covivio Development GmbH
Lietzenburger Straße 90
10719 Berlin



Planung:
RTW GENERALPLANUNGS-GESELLSCHAFT MBH
BAYREUTHER STR. 6 · 10787 BERLIN
fon: +49 (0)30 / 787 75 3-0 mail@rtw-berlin.de
fax: +49 (0)30 / 781 81 91 www.rtw-berlin.de

Zeichnung:
Ausführungsplanung
Grundriss
1. Obergeschoss Hochhaus

Nr.	Änderungen	gez.	bearb.	Datum

Datum: 13.12.2023 Maßstab: 1:50
gez. DN/PA bearb. Plangröße: 1000 x 850
Plan- und DateI-Nr.: 231213 EIS2_5_AR_RH GR 01-2_5129 P. 8
Alplan 2022