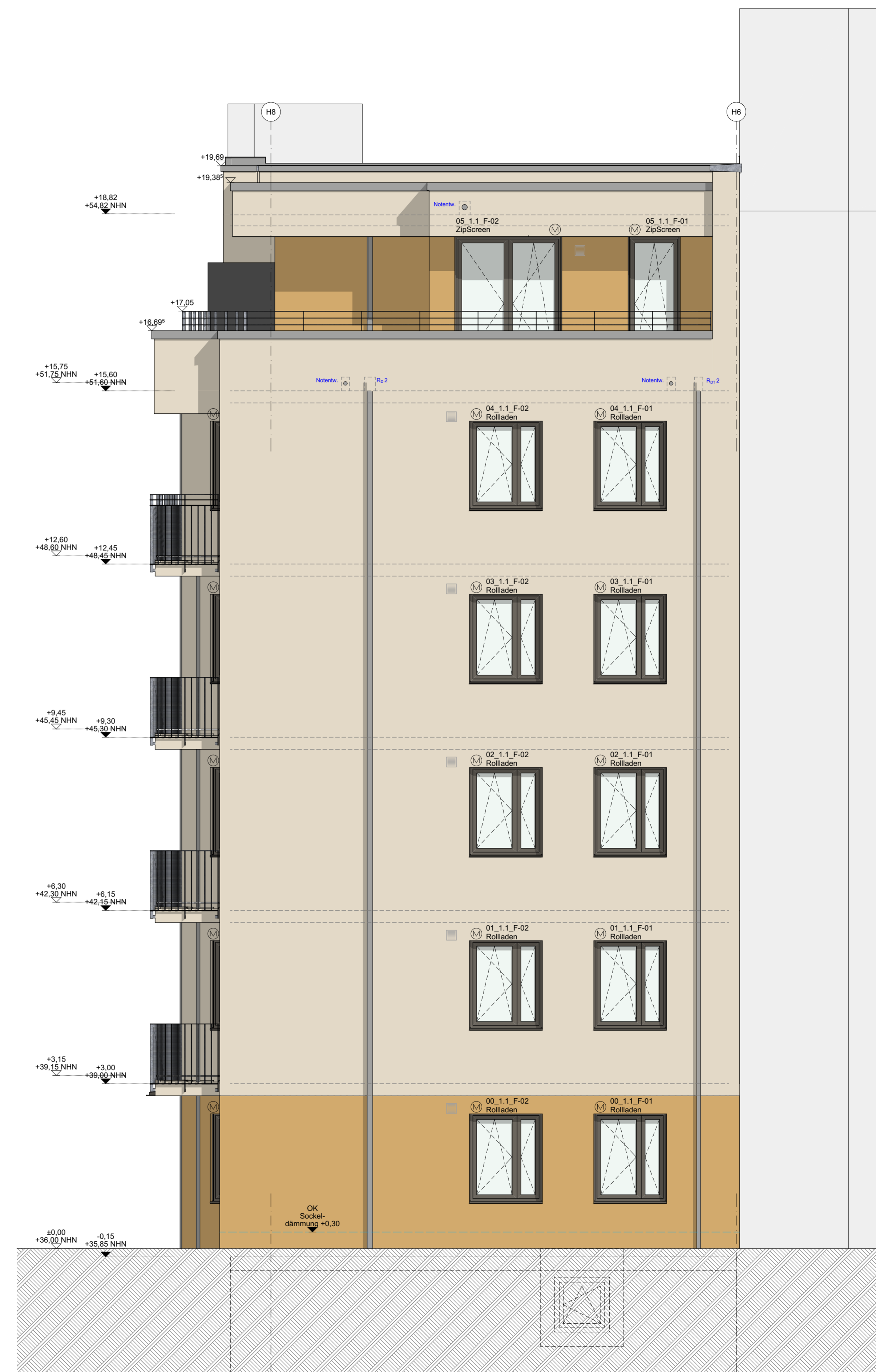




Nord-West



Süd-West

Brandschutz: Brandschutzpläne sind zu beachten

➔ 1. Rettungsweg	
➔ 2. Rettungsweg	
T30-RS Feuerabschluss feuerhemmend rauchdicht selbstschließend	feuerbeständig; Ausb. als RB
T30 RS Feuerabschluss feuerhemmend selbstschließend	hochfeuerhemmend; Ausb. als RB
RS Rauchschutztür	hochfeuerhemmend; Ausb. als RB
DS dicht- und selbstschließende Tür	hochfeuerhemmend
D dichtschießende Tür	F30 feuerhemmend; Ausb. als RB
E30 Fahrtschutztür DN 81-58	
F3A Tür mit Feststellanlage	
FTS Tür mit Feststellanlage mit Freilauf Funktion	
	Wohnung barrierefrei nutzbar gemäß BauO Bin §5(1)

Haustechnik / Aussparungen:

DD / DD Boden- / Deckendurchbruch	Aussenanatur trosticher
WD Wänddurchbruch	Regenwasser
WS / WA Wandschlitz / -aussparung	Schmutzwasser
UV UV Elektro + UV Medien	
UV UV Heizung	

Material Dämmung:

Mineralfaser	XPS	Foamglas	Trittschall	Ausbildung Fuge dauerelastisch
Steinwolle	EPS	PUR	Mehrzweckdämmplatte	

Material Bauteile:

Planung Lang & Ortman	Stahlbeton C35/45-WU Bst 500A	Trockenbau W626 Inst.W.einfach (x=Verm.im Plan=CW-Profil) Bei CW 50 Profil bis 3m Höhe 41,7cm Ständerachsabstand
Mauerwerk KS DM, RDK: 2.0	Stahlbeton C20/25 Bst 500A	Trockenbau W112 doppelt beplankt (x=Verm.im Plan=CW-Profil 50)
Mauerwerk KS DM, RDK: 2.2	Stahlbetonfertigteile	Trockenbau W112 doppelt beplankt (x=Verm.im Plan=CW-Profil 75)
Mauerwerk P Plan, RDK: 0.35	nichttragende Innenwände	Trockenbau W112 doppelt beplankt (x=Verm.im Plan=CW-Profil 100)
		Trockenbau W112 doppelt beplankt (x=Verm.im Plan=CW-Profil 125)

Alle Maße sind am Bau zu prüfen!
 Unstimmigkeiten sind der Bauleitung mitzuteilen!
 Für Ausbaugewerke sind vom Auftragnehmer genaue Maße an Ort und Stelle zu nehmen.
 Die Maße und konstruktiven Angaben müssen mit der geprüften Statik, sowie den geprüften Schal- und Bewehrungsplänen übereinstimmen!
 Die Zeichnungen sind nur gültig in Verbindung mit:
 Bau- und Leistungsbeschreibung | Statik | Haustechnikplänen | Amtlicher Lageplan

Höhenmaße von OK FFB!

Index	Datum	Änderung	Gez.
AP	04.08.23	Position Motor-Sonnenschutz hinzugefügt	MH
F	07.11.23	Freigabe	MH

Index-Änderungsbeschreibung (in den Plänen jeweils mit "WoKe" Buchstabe) markiert

Planocodierung 231107_SIM1_01_AR_5_AN_BT.1.1_AN1_300_-_F_Ansichten	LP 5
Planer Planinhalt 300 Ansichten	Maßstab 1:50
Bauvorhaben Sonntagstraße 24, Holteinststraße 2-5, Simplonstraße 53, 53a	Datum 07.11.2023
10245 Berlin	
Bauherr Covivio Development GmbH Lietzenburger Straße 90 10719 Berlin	Planformat 1160mm x 594mm
	Bearbeitet M. Heinzelmann

kopfarchitekten

kopfarchitekten gmbh geschäftsführer: thomas kopf www.kopf-architekten.de info@kopf-architekten.de	büro offenburg prädikaturstraße 16a 77652 offenburg telefon: 0781 / 9693790 fax: 0781 / 96937929	büro steinach hauptstraße 24 77739 steinach telefon: 07832 / 97860 fax: 07832 / 978629
--	--	--