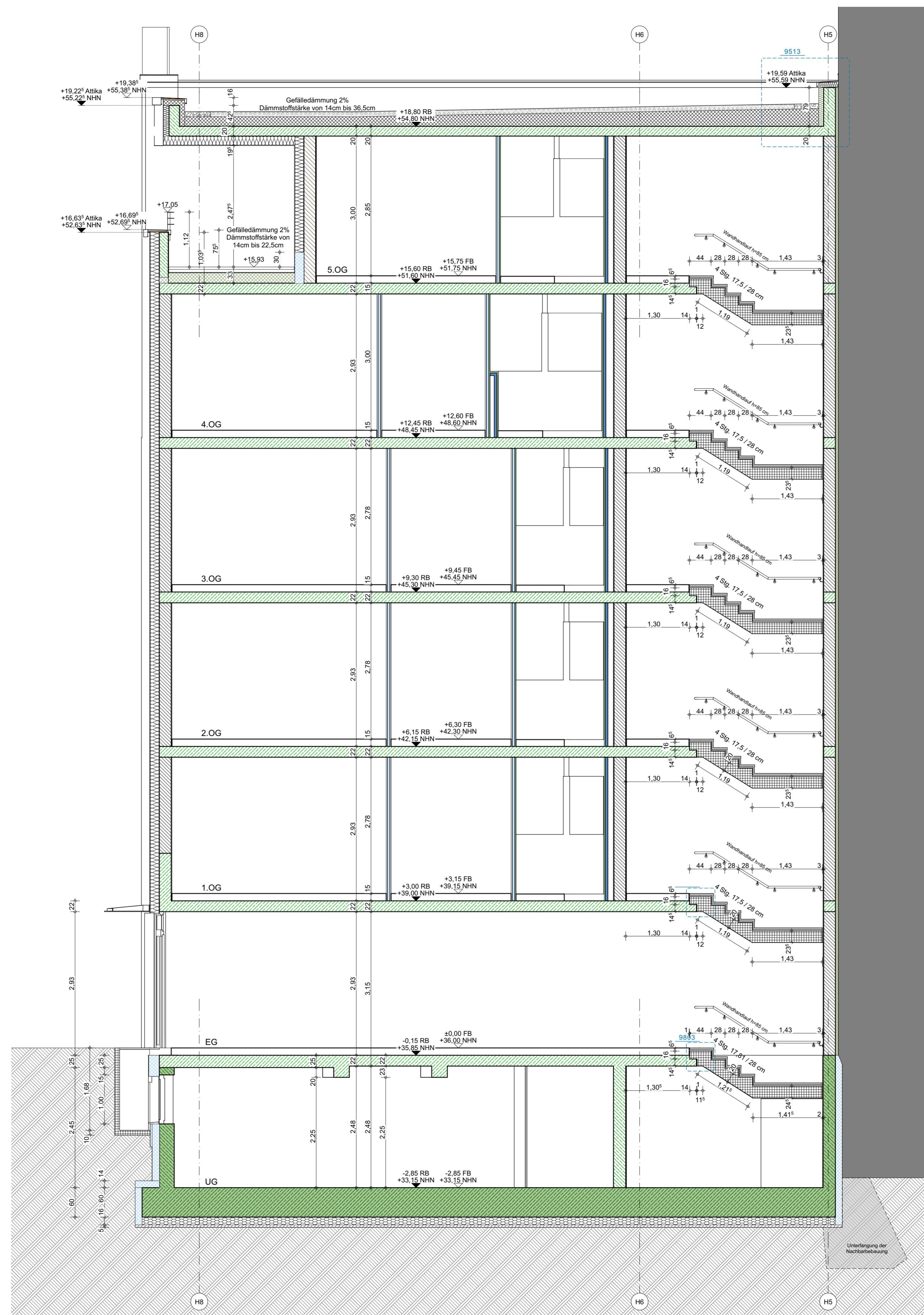


Schnitt A-A



Schnitt B-B

Brandschutz: Brandschutzpläne sind zu beachten!

- ➔ 1. Rettungsweg
- ➔ 2. Rettungsweg

T30-RS Feuerabschluss feuerhemmend rauchdicht selbstschließend
 RS Rauchschutztür
 DS dicht- und selbstschließende Tür
 E30 Fahrstuhltür DN 81-58
 F3A Tür mit Freistellanlage
 FTS Tür mit Freistellanlage mit Freilauf Funktion

feuerbeständig; Ausb. als RB
 hochfeuerhemmend; Bauart einer Brandwand
 dichtschließende Tür
 hochfeuerhemmend
 hochfeuerhemmend; Ausb. als RB
 Wohnung barrierefrei nutzbar gemäß BauO Bin §5(1)

Haustechnik / Aussparungen:

- BD / DD Boden- / Deckendurchbruch
- WD Wändurdurchbruch
- WS / WA Wandschlitz / -aussparung
- UV Elektro + UV Medien
UV Heizung

Aussenanmutr frostsicher
 Regenwasser
 Schmutzwasser

Material Dämmung:

- Mineralfaser
- Steinwolle
- XPS
- EPS
- Foamglas
- PUR
- Trittschall
- Mehrzweckdämmplatte
- Ausbildung Fuge dauerelastisch

Material Bauteile:

- Planung Lang & Ortmann
- Mauerwerk KS DM, RDK: 2.0
- Mauerwerk KS DM, RDK: 2.2
- Mauerwerk P Plan, RDK: 0.35
- Stahlbeton C35/45-WU Bst 500A
- Stahlbeton C20/25 Bst 500A
- Stahlbetonfertigteile
- nichttragende Innenwände
- Trockenbau W628 Inst.W.einfach (=Verm.im Plan=CW-Profil) Bei CW 50 Profil bis 3m Höhe 41,7cm Ständerachsabstand
- Trockenbau W112 doppelt beplankt (=Verm.im Plan=CW-Profil 50)
- Trockenbau W112 doppelt beplankt (=Verm.im Plan=CW-Profil 75)
- Trockenbau W112 doppelt beplankt (=Verm.im Plan=CW-Profil 100)
- Trockenbau W112 doppelt beplankt (=Verm.im Plan=CW-Profil 125)

Alle Maße sind am Bau zu prüfen!
 Unstimmigkeiten sind der Bauleitung mitzuteilen!
 Für Ausgabewerke sind vom Auftragnehmer genaue Maße an Ort und Stelle zu nehmen.
 Die Maße und konstruktiven Angaben müssen mit der geprüften Statik, sowie den geprüften Schal- und Bewehrungsplänen übereinstimmen!
 Die Zeichnungen sind nur gültig in Verbindung mit:
 Bau- und Leistungsbeschreibung | Statik | Haustechnikplänen | Amtlicher Lageplan

Höhenmaße von OK FFB!

Index-Änderung			
Index	Datum	Änderung	Gez.
AF	06.04.23	KS-Wand unter Treppenpodest hinzugefügt; Anpassung Treppenpodest EG bis 5.OG	MH
BF	16.06.23	Allgemeine Überarbeitung	MH

Index-Änderungsbeschreibung (in den Plänen jeweils mit "WoKa" Buchstabe) markiert

Planocodierung
 230616_SIM1_01_AR_5_SN_BT1.1_S1_200_B_F_Schnitt A-A_B-B

LP 5

Planer | Planinhalt
200 | Schnitt A+B

Maßstab
1:50

Bauvorhaben
Sonntagstraße 24, Holteinstrasse 2-5, Simplonstraße 53, 53a

Datum
16.06.2023

10245 Berlin

Bauherr
 Covivio Development GmbH
 Lietzenburger Straße 90
 10719 Berlin

Planformat
1160mm x 594mm

Bearbeitet
 M. Heinzelmann

kopfarchitekten

kopfarchitekten gmbh
 geschäftsführer: thomas kopf
 www.kopf-architekten.de
 info@kopf-architekten.de

büro offenburg
 prädlstrasse 16a
 77652 offenburg
 telefon: 0781 / 9693790
 fax: 0781 / 96937929

büro steinach
 hauptstrasse 24
 77730 steinach
 telefon: 07832 / 97850
 fax: 07832 / 978629