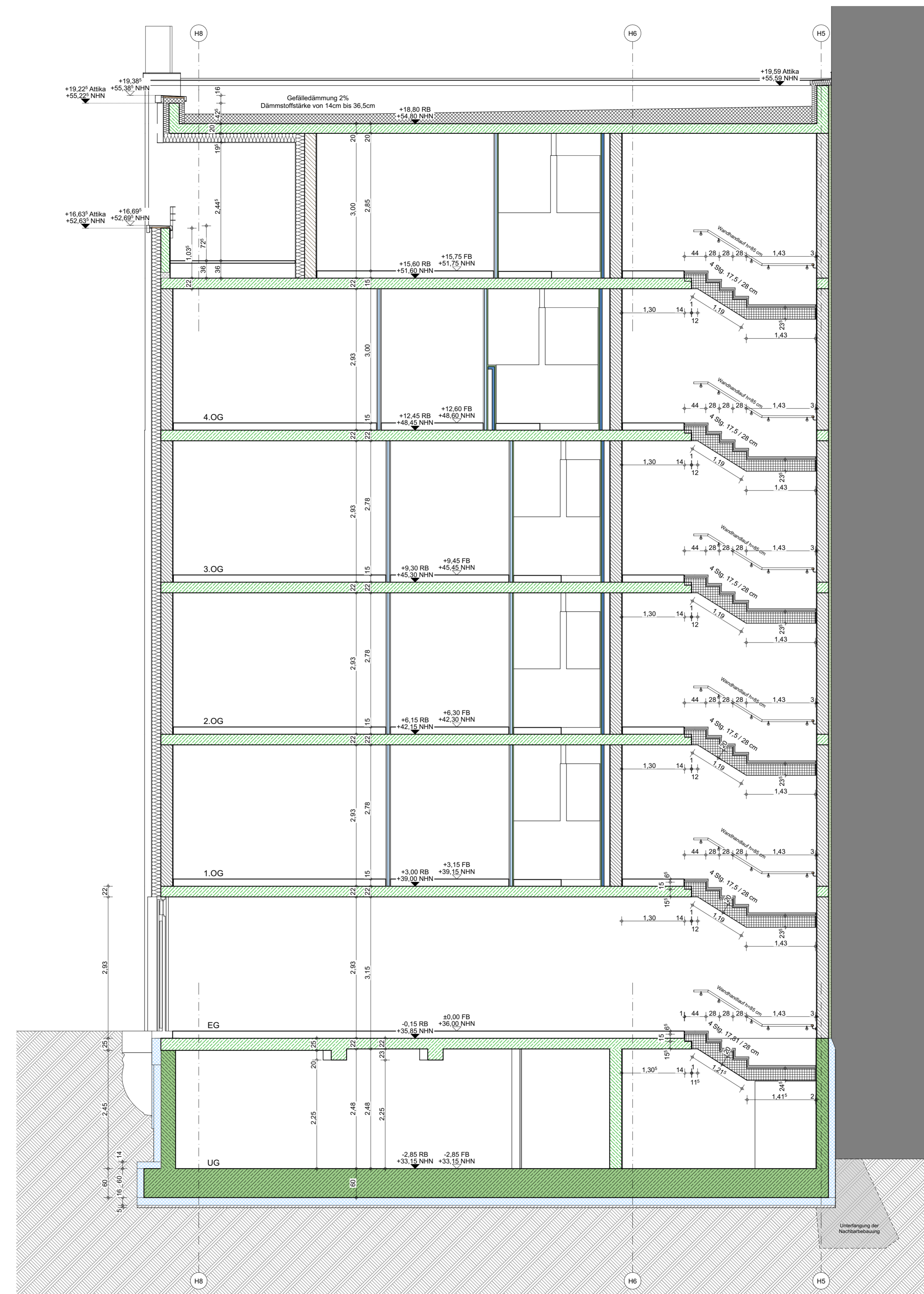


Schnitt A-A



Schnitt B-B

Brandschutz: Brandschutzpläne sind zu beachten!

1. Rettungsweg	feuerteständig; Ausb. als RB
2. Rettungsweg	hochfeuerhemmend;
T30-RS Feuerabschluss feuerhemmend, rauchdicht, selbstschließend	Bauart einer Brandwand
T30-RS Feuerabschluss feuerhemmend, selbstschließend	hochfeuerhemmend
RS Rauchschürzer	feuerhemmend; Ausb. als RB
DS schür- und selbstschließende Tür	Wohnung barrierefrei nutzbar gemäß BauoBn §(4)(1)
D dichtschließende Tür	
E30 Fahrschächler DIN 81-58	
FSA Tür mit Feststellanlage	
FTS Tür mit Feststellanlage mit Freilauffunktion	

Hautechnik / Aussparungen:

BD / DD Boden- / Deckendurchbruch	Außenanbautur Treppenschacht
WD Wanddurchbruch	Regenwasser
WS / WA Wandschlitze / -ausparung	Schmutzwasser
UV UV Elektro + UV Medien	UV Heizung

Material Dämmung:

Mineralfaser	XPS	Ausbildung Fuge querelementisch
Steinwolle	EPS	Hochleistungs-dämmung
		Mehrzweckdämmplatte

Material Bauteile:

Planung Lang & Ormann	Stahlbeton C35/45-WU Bat 500A	Trockenbauwände als Fertigelemente vermauert (x=Verm.m Plan-CW-Profil) Sie CW 50 Profil bis 3m Höhe +41,7cm Ständerabstand
Mauerwerk KS DM, RDK: 2.0	Stahlbeton C20/25 Bat 500A	Trockenbau, W112 doppelt beplankt (x=Verm.m Plan-CW-Profil 50)
Mauerwerk KS DM, RDK: 2.2	Stahlbetonfertigteile	Trockenbau, W112 doppelt beplankt (x=Verm.m Plan-CW-Profil 100)
Mauerwerk P Plan, RDK: 0.35	nichttragende Innenwände	Trockenbau, W112 doppelt beplankt (x=Verm.m Plan-CW-Profil 125)

Alle Maße sind am Bau zu prüfen!
 Unstimmigkeiten sind der Bauleitung mitzuteilen!
 Für Ausbaugewerke sind vom Auftragnehmer genaue Maße an Ort und Stelle zu nehmen.
 Die Maße und konstruktiven Angaben müssen mit der geprüften Statik, sowie den geprüften Schal- und Bewehrungsplänen übereinstimmen!
 Die Zeichnungen sind nur gültig in Verbindung mit:
 Bau- und Leistungsbeschreibung | Statik | Hautechnikplänen | Amtlicher Lageplan
Höhenmaße von OK FFB!

Index-Änderung

Index	Datum	Änderung	Ges.
AF	06.04.23	KS-Wand unter Treppeneindeckung hinzugefügt, Anpassung Treppeneindeckung EG bis 5.OG	MI

Index-Änderungsbeschreibung (in den Plänen jeweils mit "Wolke" Buchstabe) markiert)

Planocodierung 230406_SIM1_01_AR_5_SN_BT.1.1_S1_200_A_F_Schnitt A-A_B-B	LP 5
Planner Planinhalt 200 Schnitt A+B	Maßstab 1:50
Bauvorhaben Sonntagstraße 24, Holteinststraße 2-5, Simplonstraße 53, 53a	Datum 06.04.2023
10245 Berlin	Planformat 1211mm x 594mm
Bauherr Covivio Development GmbH Lietzenburger Straße 90 10719 Berlin	Bearbeitet M. Heinzelmann