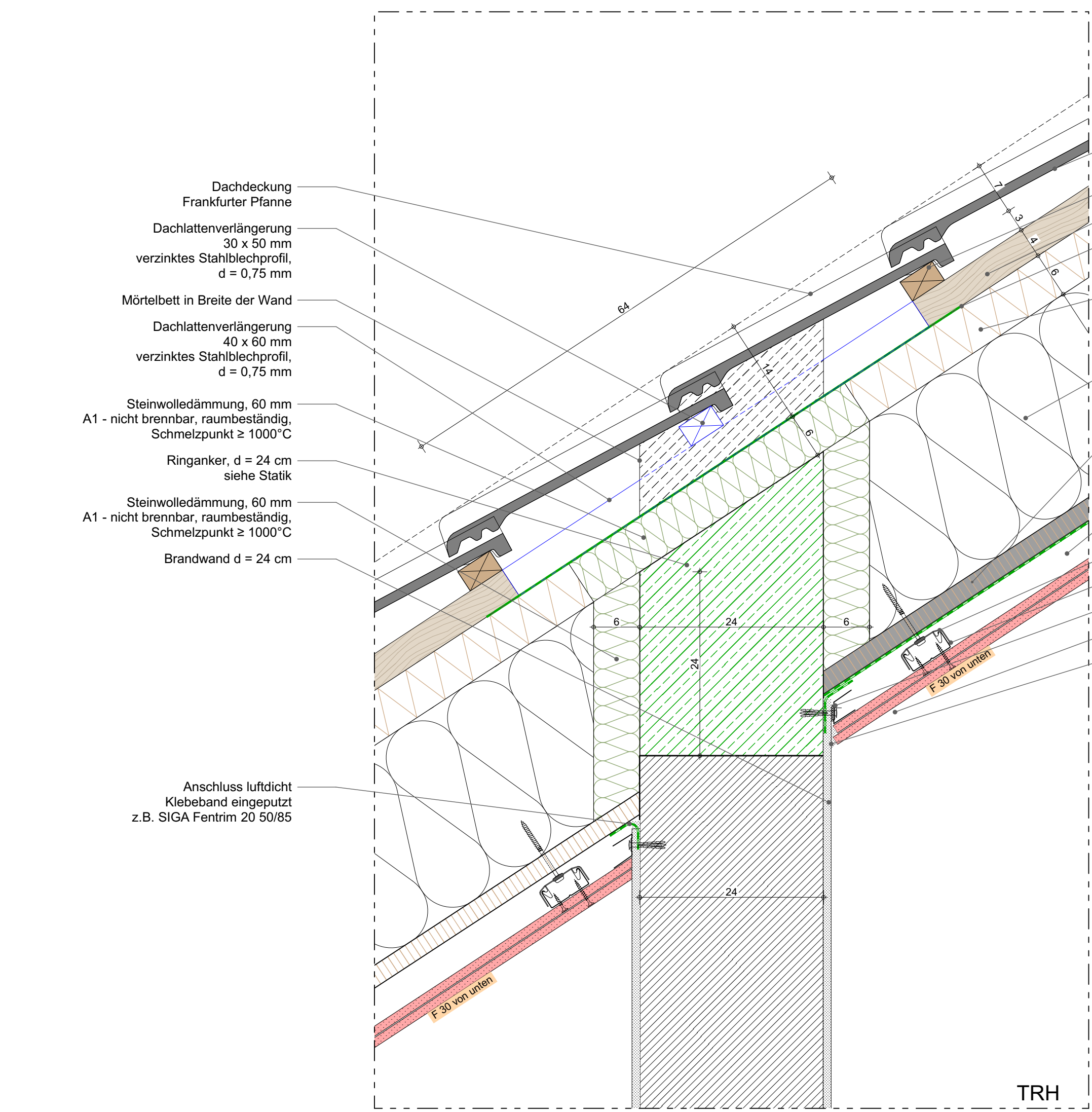
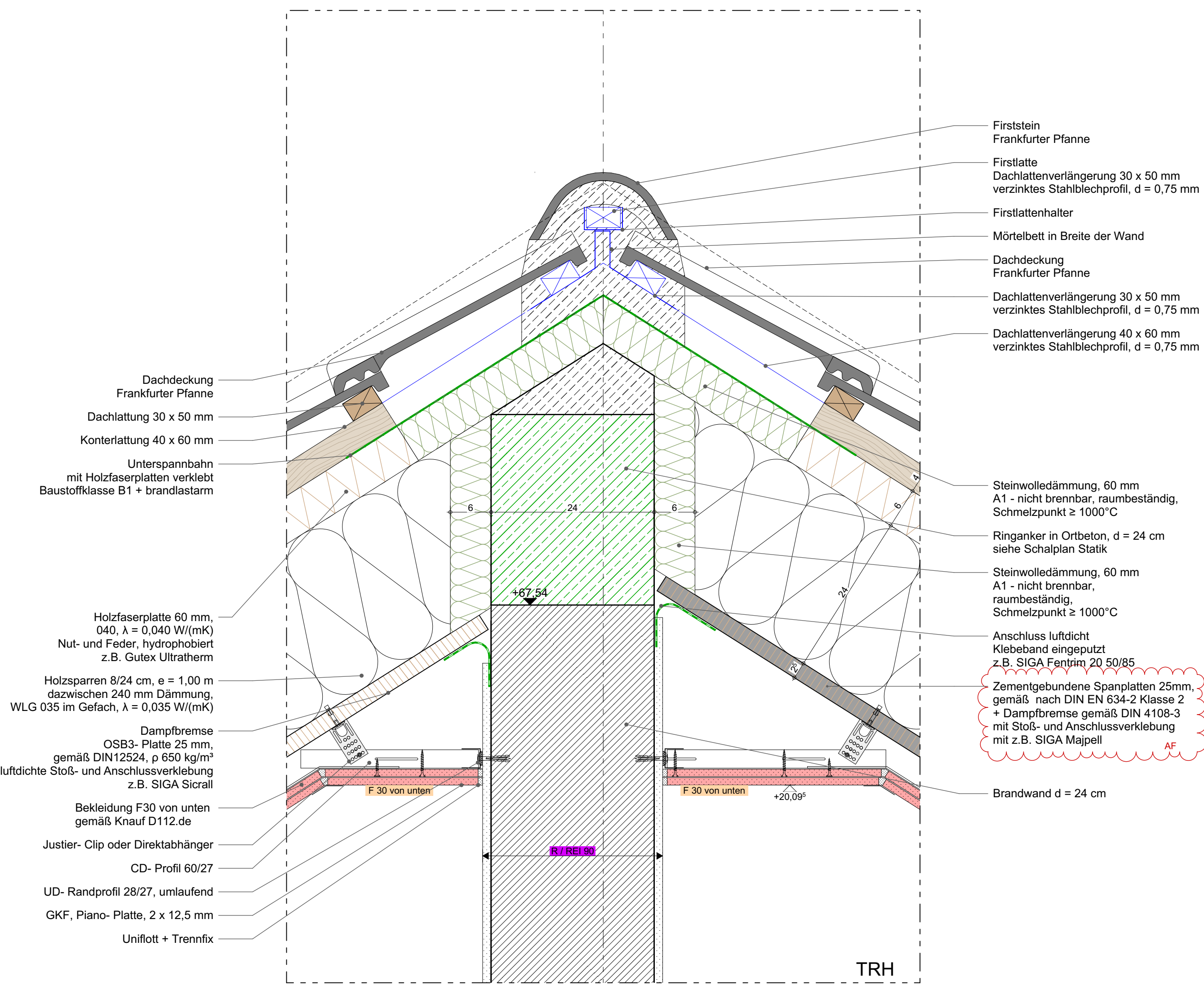


### D- 26 Brandwanddetail First

### D- 27 Brandwanddetail



**Brandschutz:** Brandschutzpläne sind zu beachten!

Rettungsweg	Brandwand, feuerbeständig, zus. widerstandsfähig gegen mechanische Beanspruchung und zus. aus nicht brennbaren Baustoffen
Ausgang ins Freie	Bauart Brandwand, feuerbeständig, zus. widerstandsfähig gegen mechanische Beanspruchung und zus. aus nicht brennbaren Baustoffen
Rauchabzugöffnung	rauchdicht- und selbstschließende Tür
dta	feuerbeständige Wand / Decke
dtb	feuerbeständige Wand / Decke
dt	feuerhemmende Wand / Decke
dt	feuerhemmende Wand / Decke

1) nicht abschließbar

**Haustechnik / Aussparungen:**

BD / DD Boden / Deckendurchbruch	Deckendose Standard	Regenwasser
WD Wanddurchbruch	Deckendose Halo-P	Schmutzwasser
WS / WA Wandschleitz / -aussparung	Optischer-Rauchmelder	FFL Paar Typ 24.1x5.2
UV Elektro - UV Medien	Auslassarmur frostfächer	FFL Paar Typ 24.1x4.4
UV Heizung	Frostfächer	ALD

**Material Dämmung:**

Holzfaser-Dämmung	EPS-Dämmung	XPS-Dämmung	Ausblindung Fuge dauerelastisch
Mineralwolle-Dämmung	Steinwolle-Dämmung	Zwichensparren-Dämmung	MW-Wand-Dämmung
EPS-Ausgleichsdämmung	EPS-Ausgleichsdämmung	EPS-Ausgleichsdämmung	EPS-Ausgleichsdämmung

**Material Bauteile:**

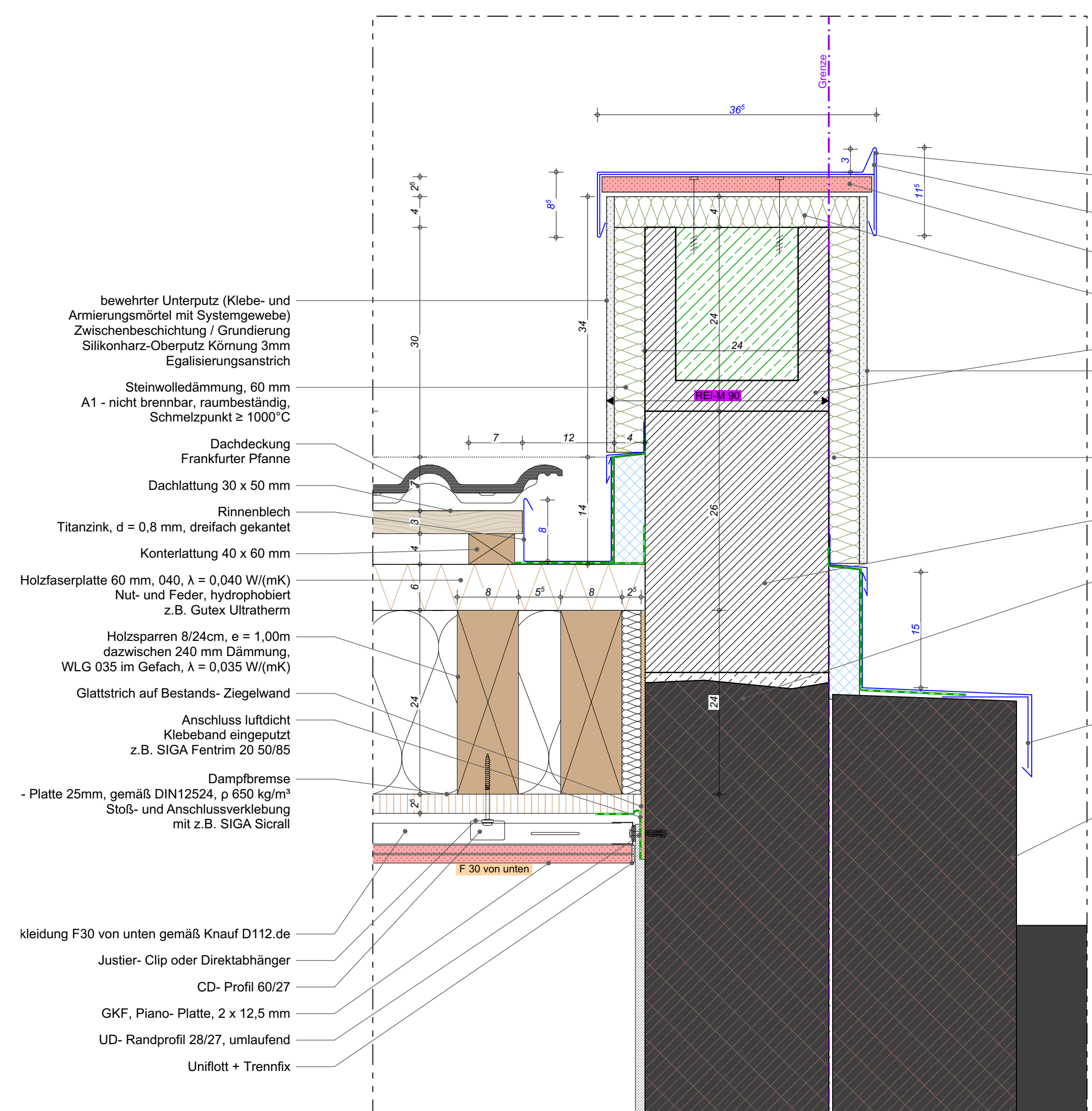
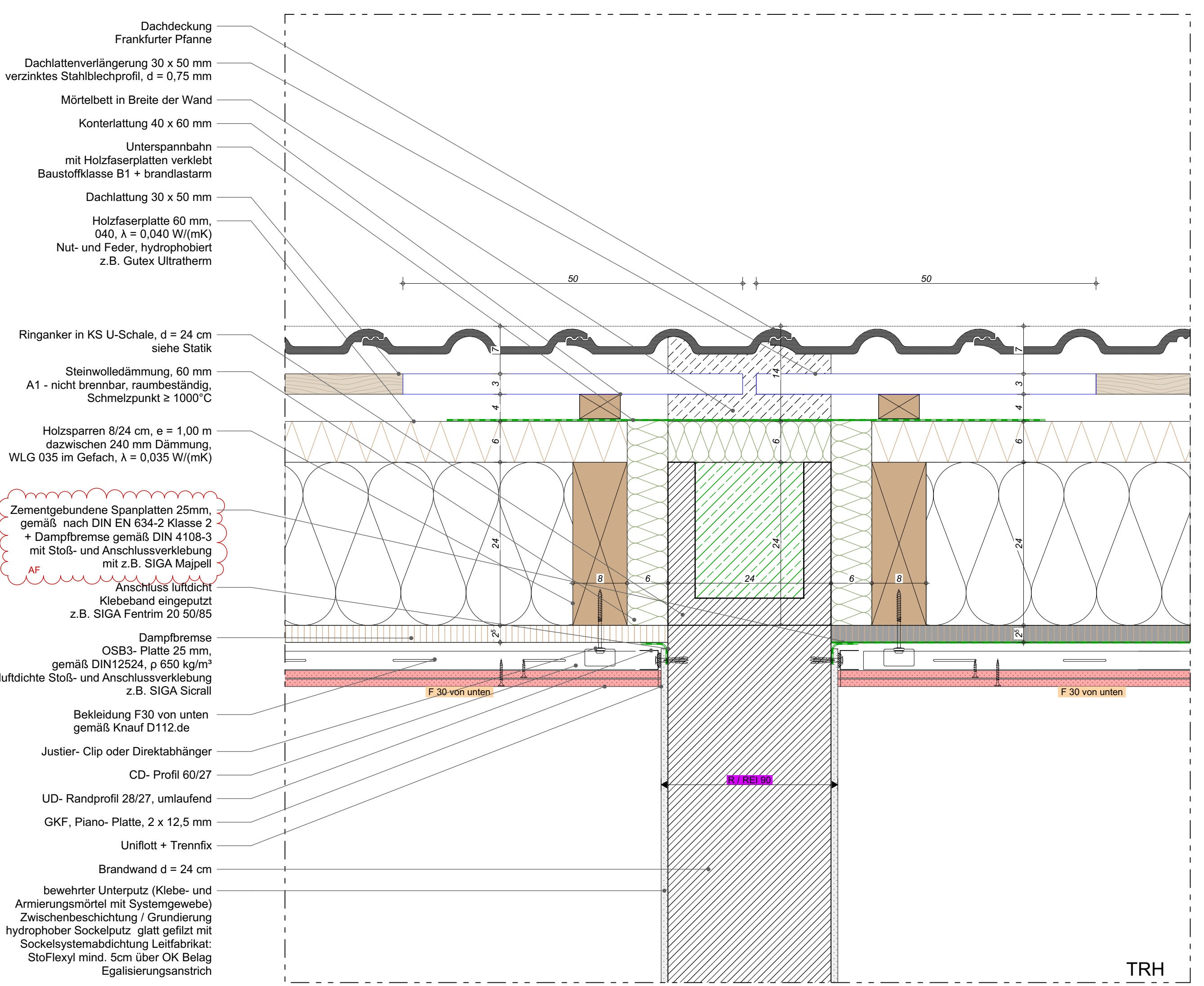
vorh. Tragkonstr.	Trockenbau: W628 CW-Profil 50 beids. 2 x GRB
Abbruch	Trockenbau: W112 CW-Profil 60 beids. 2 x GRB
Mauerwerk KS 20 DM/Plan, RD: 2.0	Trockenbau: W112 CW-Profil 75 beids. 2 x GRB
Mauerwerk HLZ Poroton T10	Trockenbau: W112 CW-Profil 100 beids. 2 x GRB
Stahlbeton C35/45-WU Bst 500A	Trockenbau: W119 2 x CW-Profil 75 beids. 2 x Diamant + 0,5 mm Stahlblechheintage
Stahlbeton C20/25 Bst 500A	Trockenbau: W119 2 x CW-Profil 100 beids. 2 x Diamant + 0,5 mm Stahlblechheintage
Holzkonstruktion	HS - Trockenbau: W556 Holzbohlen 8 x 12 cm, e = 62,5 + Federschiene beids. 1x 15mm OSB3 + 2 x Diamant + 0,5 mm Stahlblechheintage

D- 26 Brandwanddetail 1:5

D- 27 Brandwanddetail 1:5

### D- 28 Brandwanddetail

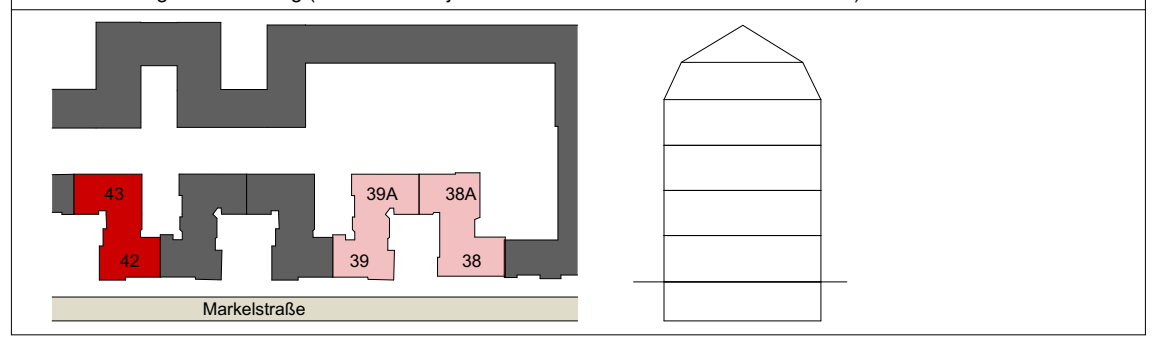
### D- 29 Brandwanddetail



**Alle Maße sind am Bau zu prüfen!**  
 Unstimmigkeiten sind der Bauleitung mitzuteilen!  
 Für Ausbaugewerke sind vom Auftragnehmer genaue Maße an Ort und Stelle zu nehmen. Die Maße und konstruktiven Angaben müssen mit der geprüften Statik, sowie den geprüften Schal- und Bewehrungsplänen übereinstimmen!  
 Die Zeichnungen sind nur gültig in Verbindung mit: Bau- und Leistungsbeschreibung | Statik | Haustechnikplänen | Amtlicher Lageplan  
 Höhenmaße von OK FFB

**Index-Änderung**

Index	Datum	Änderung	Grz.
AP	28.10.21	Anpassung an neue Standardschriften, Anpassung Deckensystem	NS
BP	24.11.21	Anpassung der Anschlüsse Deckenbeplankung	NS
F	11.02.22	Freigabe	NS
AF	06.04.22	Ergänzung zementgebundener Spanplatte im TRH	NS



D- 28 Brandwanddetail 1:5

D- 29 Brandwanddetail 1:5

**Plancodierung**  
220406\_MARK42\_02\_AR\_5\_05\_-\_xx\_454\_A\_F\_454 Brandwand-Details

**Planungsphase**  
P5

**Plannr | Planinhalt**  
454 | Brandwand

**Maßstab**  
1:5

**Bauvorhaben**  
Dachgeschossausbau und Aufzugsanbau

**Datum**  
06.04.2022

**Markelstraße 42 & 43, 12163 Berlin**

**Bauherr**  
Covivio Wohnen GmbH  
c/o Covivio Development GmbH  
Lietzenburger Str. 90  
10719 Berlin

**Planformat**  
940 x 841mm

**Bearbeitet**  
S. Kaluza

**kopfachitekten**

kopfachitekten gmbh  
www.kopfarchitekten.de  
info@kopfarchitekten.de

biro offenburg  
präkauerstraße 16a  
17602 offenburg  
telefon: 0781 / 9693700  
fax: 0781 / 9693729

biro steinach  
heugstraße 24  
17750 steinach  
telefon: 07832 / 97850  
fax: 07832 / 978529