

43.3 - 05

Bad

1:25

**Brandschutz:** Brandschutzpläne sind zu beachten!

- Rettungsweg
- Ausgang ins Freie
- Rauchabzugsöffnung
- rauchdicht- und selbstschließende Tür
- dicht- und selbstschließende Tür
- dichtschießende Tür
- nicht abschließbar
- Brandwand: feuerbeständig, zus. widerstandsfähig gegen mechanische Beanspruchung und zus. aus nicht brennbaren Baustoffen
- Bauart Brandwand: feuerbeständig, zus. widerstandsfähig gegen mechanische Beanspruchung und zus. aus nicht brennbaren Baustoffen
- feuerbeständige Wand / Decke
- feuerhemmende Wand / Decke

**Material Dämmung:**

- Holzfaser-Dämmung
- EPS-Dämmung
- XPS-Dämmung
- Mineralfaser-Dämmung
- Steinwolle-Dämmung
- Zwischsparren-Dämmung
- MWo-Trittschall-Dämmung
- EPS-Ausgleichsdämmung
- Ausbildung Fuge dauerelastisch

**Material Bauteile:**

- vorh. Tragkonstr.
- Abbruch
- Mauerwerk KS 20 DM/Plan, RD, 2,0
- Mauerwerk HLZ Poroton T10
- Stahlbeton C35/45-WU Bst 500A
- Stahlbeton C20/25 Bst 500A
- Holzkonstruktion
- Trockenbau: W628 CW-Profil 60 beids. 2 x GKB
- Trockenbau: W112 CW-Profil 50 beids. 2 x GKB
- Trockenbau: W112 CW-Profil 75 beids. 2 x GKB
- Trockenbau: W112 CW-Profil 100 beids. 2 x GKB
- Trockenbau: W119 2 x CW-Profil 75 beids. 2 x Diamant + 0,5 mm Stahlblecheinlage
- Trockenbau: W119 2 x CW-Profil 100 beids. 2 x Diamant + 0,5 mm Stahlblecheinlage
- HS- Trockenbau: W556 Holzständer 8 x 12 cm, e = 62,5 + Federschiene beids. 1x 15mm OSB3 + 2 x Diamant + 0,5 mm Stahlblecheinlage

**Alle Maße sind am Bau zu prüfen!**

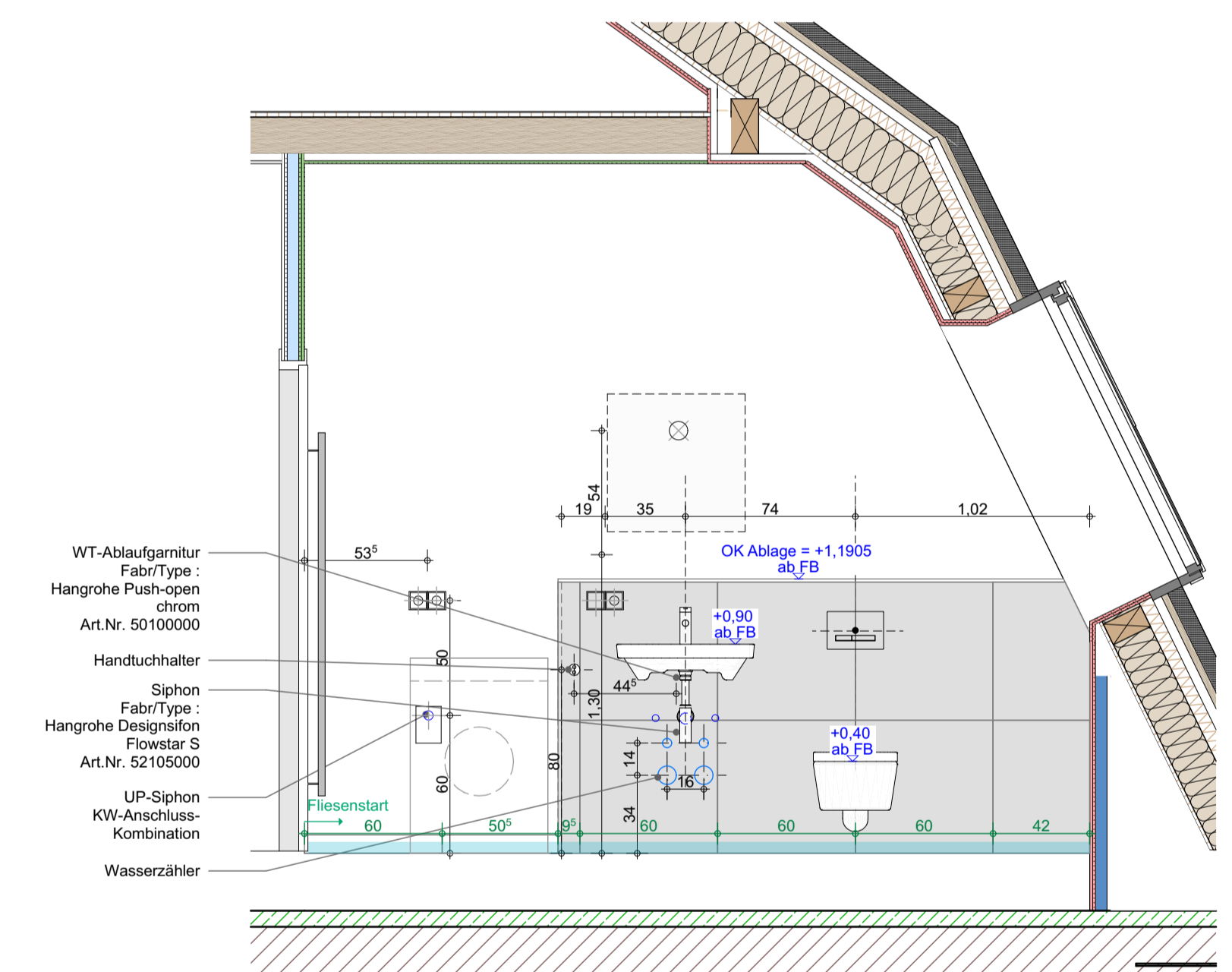
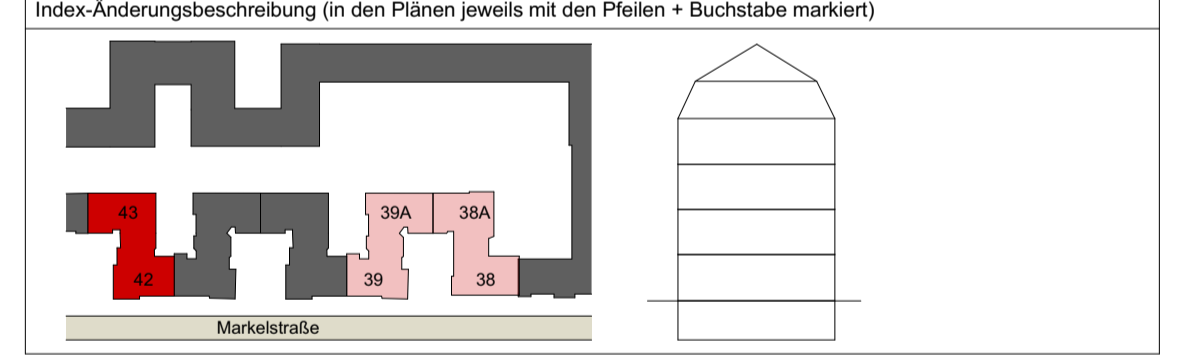
Unstimmigkeiten sind der Bauleitung mitzuteilen!  
Für Ausbaugewerke sind vom Auftragnehmer genaue Maße am Ort und Stelle zu nehmen. Die Maße und konstruktiven Angaben müssen mit der geprüften Statik, sowie den geprüften Schal- und Bewehrungsplänen übereinstimmen!

Die Zeichnungen sind nur gültig in Verbindung mit:  
Bau- und Leistungsbeschreibung | Statik | Haustechnikplänen | Amtlicher Lageplan

Höhenmaße von OK FFB!

**A Index-Änderung**

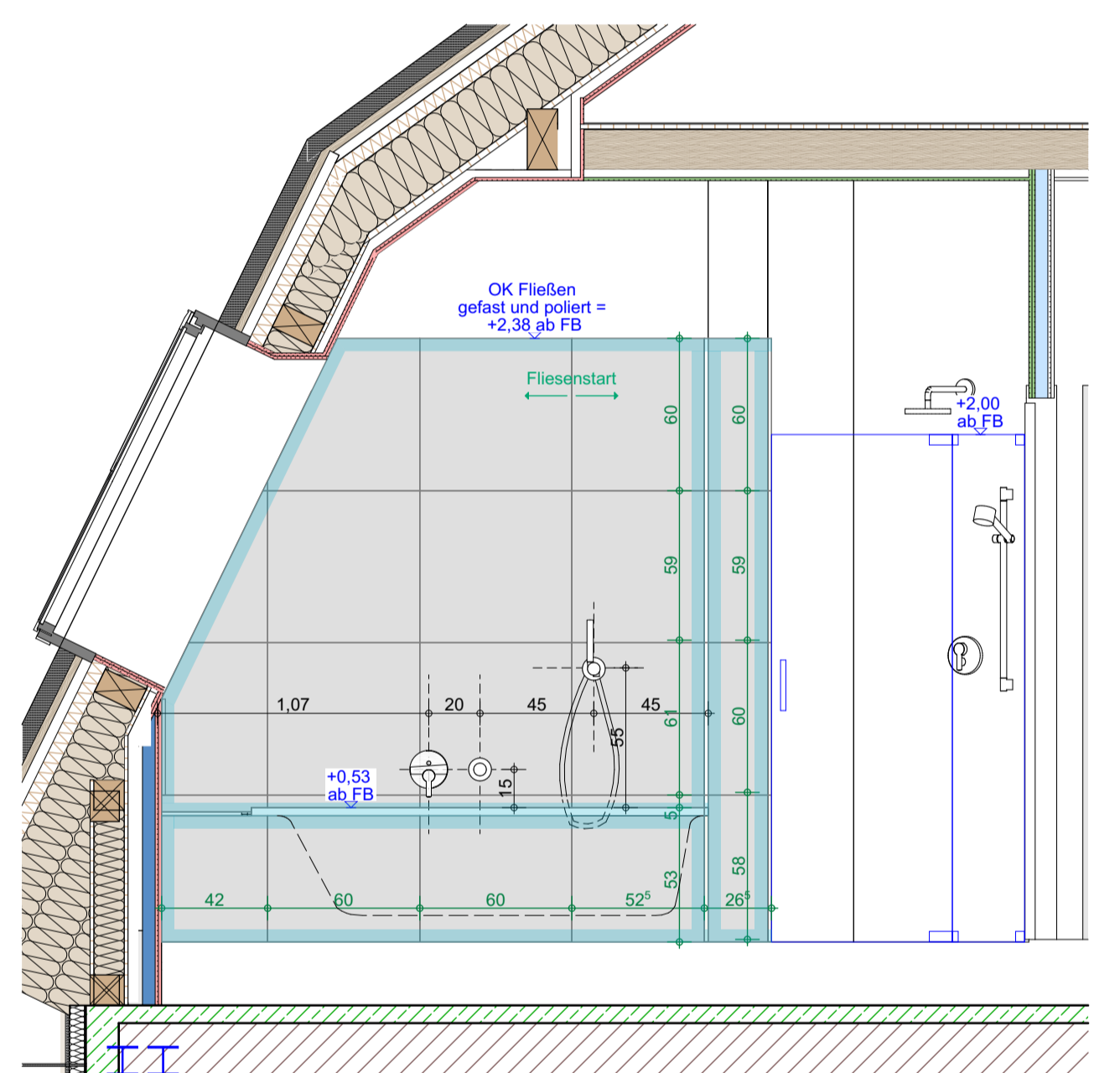
Index	Datum	Änderung	Gez.
AP	26.11.21	Anpassung Schraffuren	NS
F	11.02.22	Anpassung Steckdosen beim Waschtisch	NS



43.3-05

01

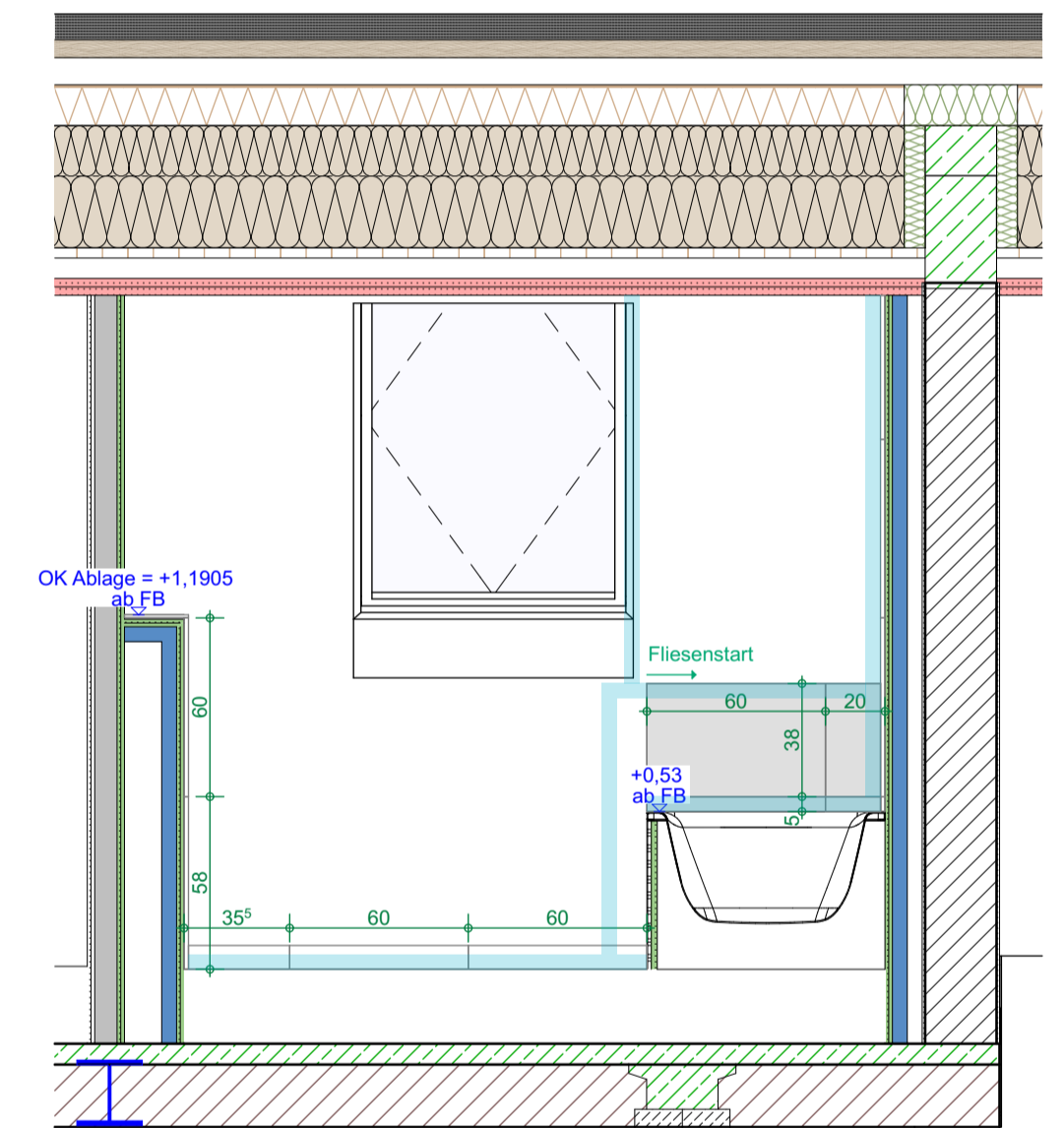
1:25



43.3-05

02

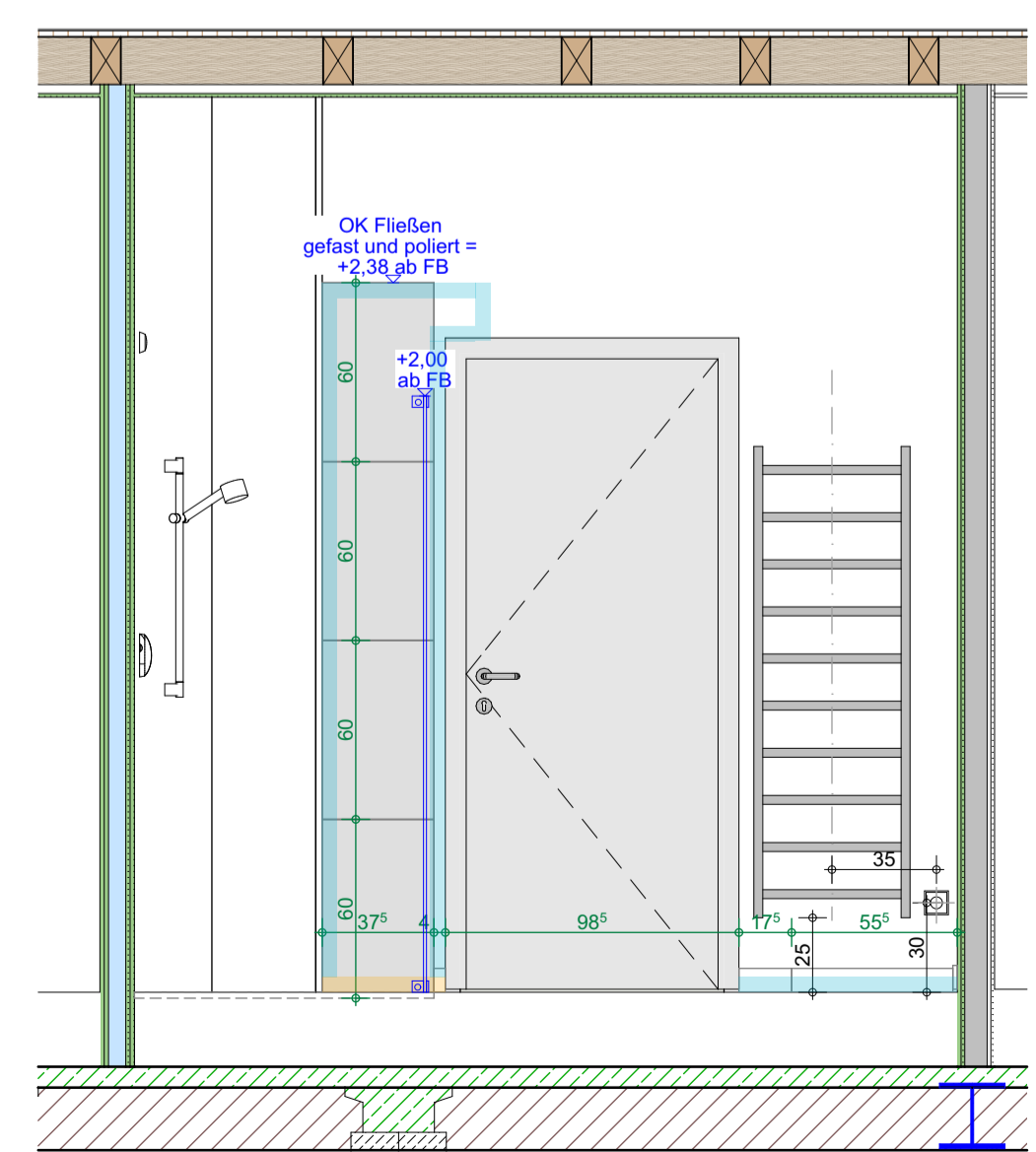
1:25



43.3-05

03

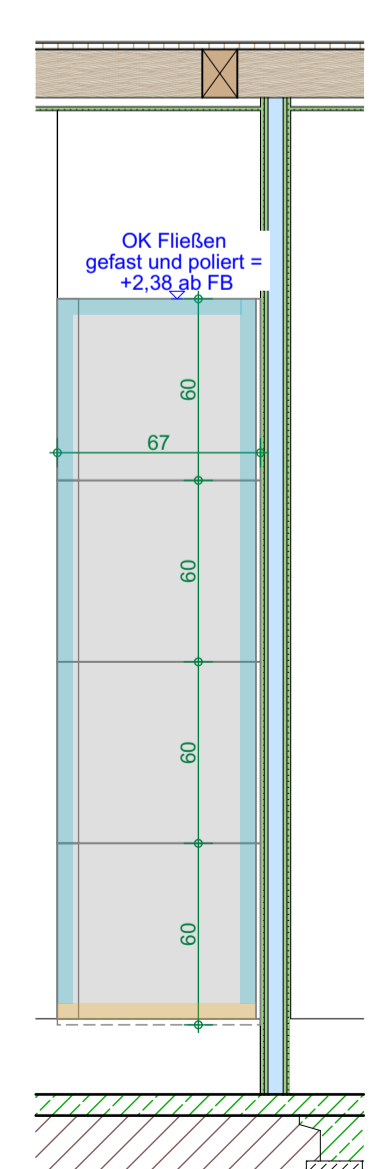
1:25



43.3-05

04

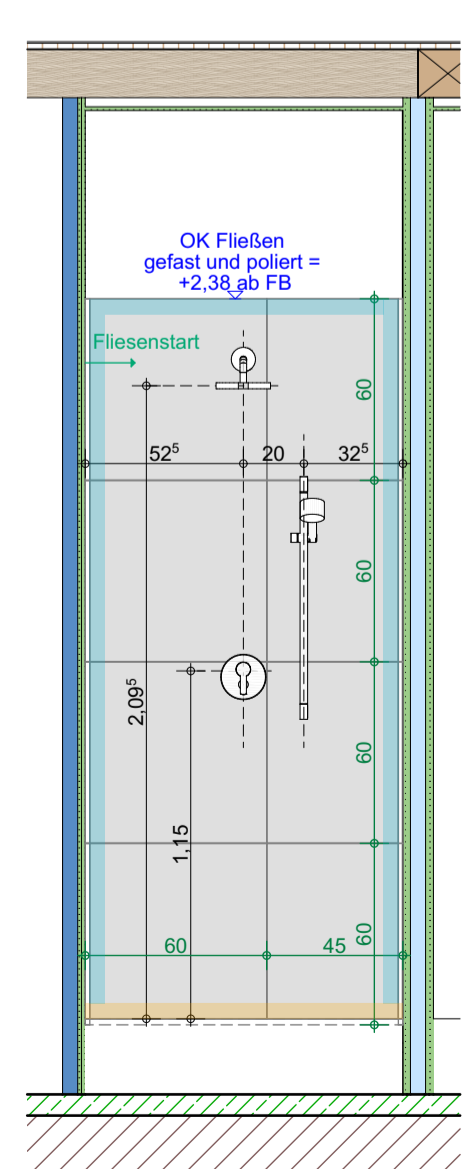
1:25



43.3-05

05

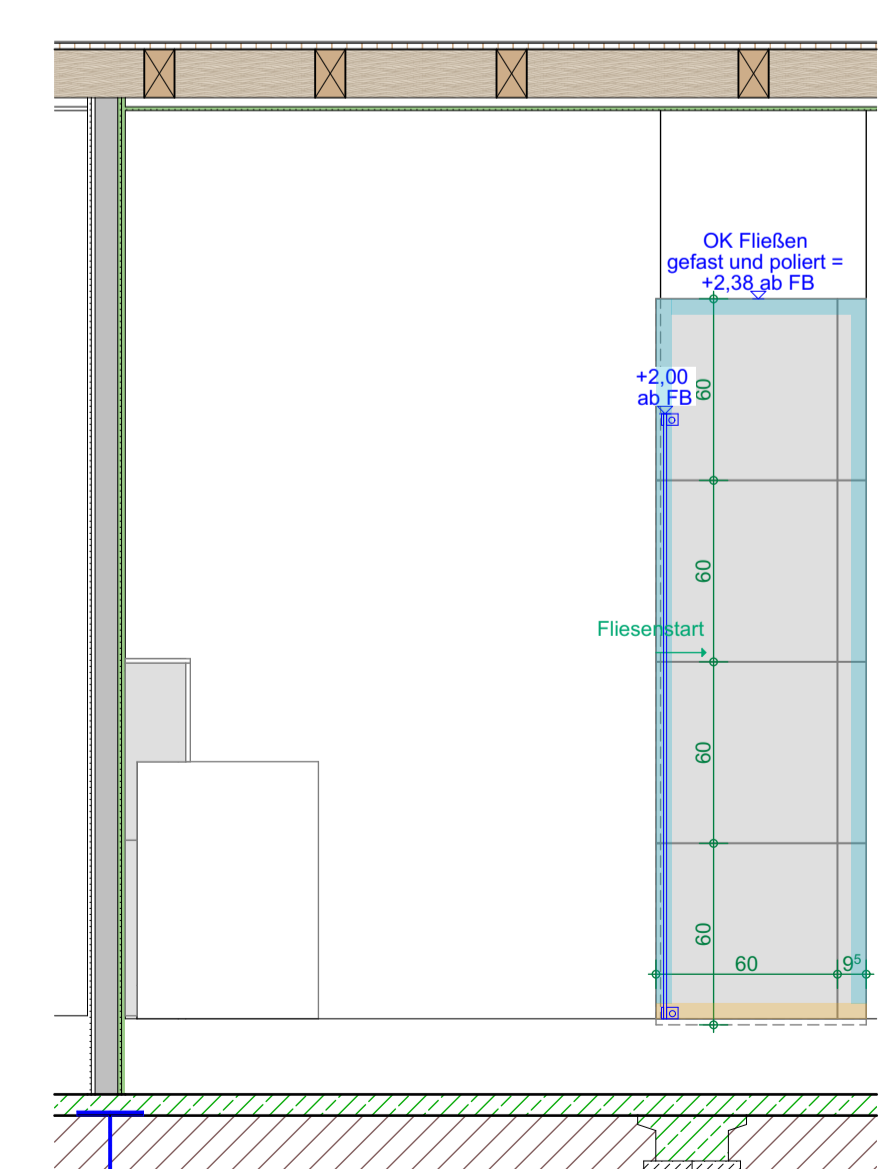
1:25



43.3-05

06

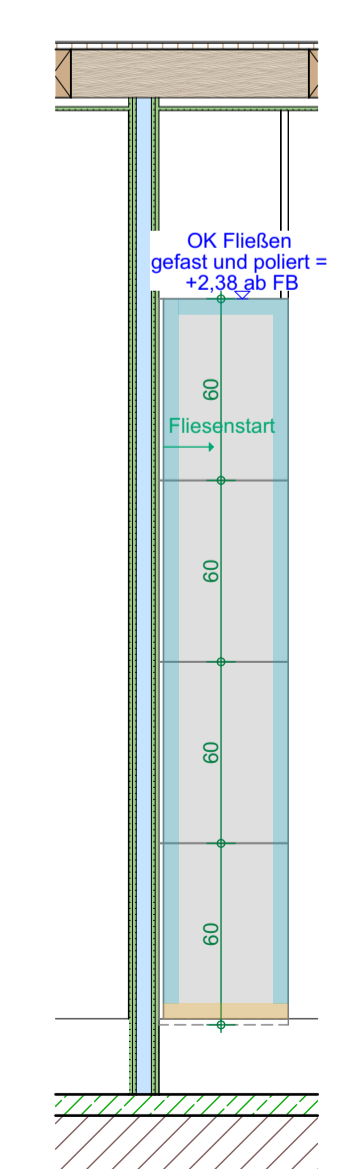
1:25



43.3-05

07

1:25



43.3-05

08

1:25

Plancodierung  
220211\_MARK42\_02\_AR\_5\_DT\_--\_xx\_505\_--\_F\_505  
Bad 43.3-05

Planphaser | Planinhalt  
505 | Bad 43.3-05

Bauvorhaben  
Markelstraße 42/43

Bauherr  
Covivio Wohnen GmbH  
c/o Covivio Development GmbH  
Lietzenburger Str. 90  
10719 Berlin

Planungsphase  
P5

Maßstab  
1:25

Datum  
11.02.2022

Planformat  
841 x 594mm

Bearbeitet  
S. Kaluza

**kopfarchitekten**

kopfarchitekten gmbh  
geschäftsführer:  
thomas kopf  
www.kopfarchitekten.de  
info@kopf-architekten.de

büro offenburg  
prädkaturstraße 16a  
77652 offenburg  
telefon: 0781 / 9693790  
fax: 0781 / 96937929

büro steinach  
hauptstraße 24  
77790 steinach  
telefon: 07832 / 97850  
fax: 07832 / 978529