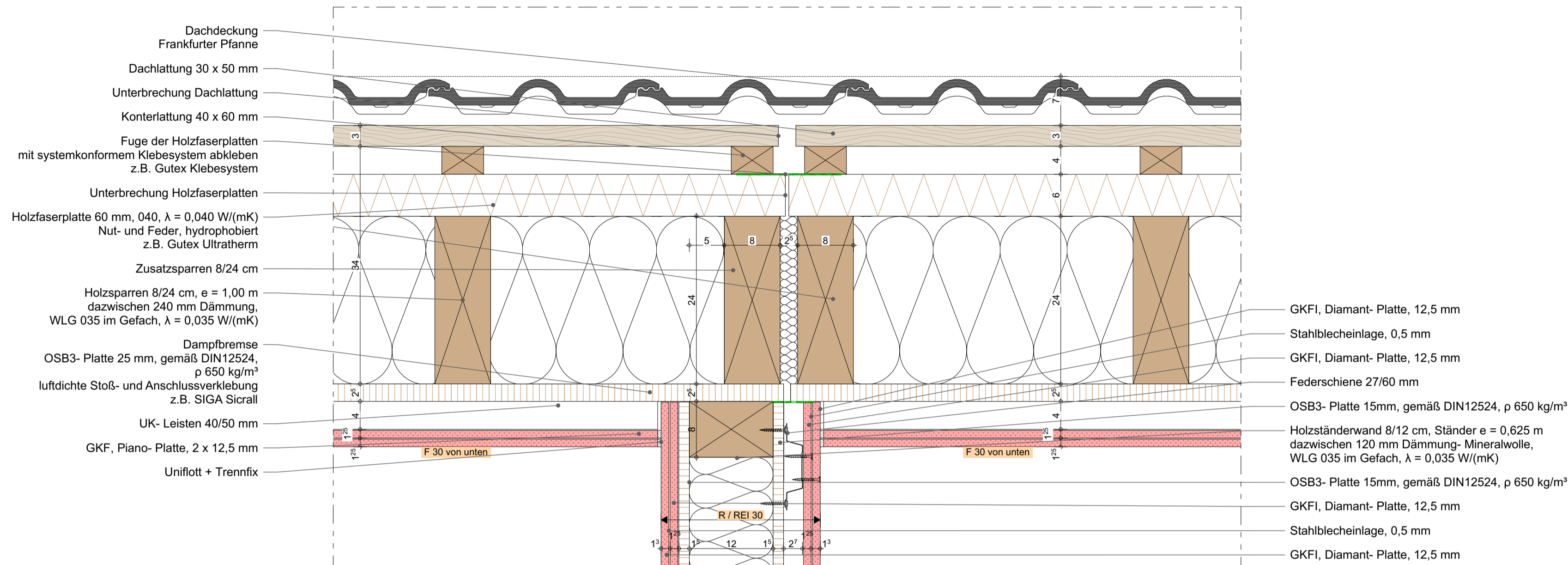


## D- 32 Trennwandanschluss



Trennwandanschluss

1:5

**Brandschutz:** Brandschutzpläne sind zu beachten!

	Rettenweg		REI-M 90	Brandwand; feuerbeständig, zus. widerstandsfähig gegen mechanische Beanspruchung und zus. aus nicht brennbaren Baustoffen
	Ausgang ins Freie		REI-M 60	Bauart Brandwand; feuerbeständig, zus. widerstandsfähig gegen mechanische Beanspruchung und zus. aus nicht brennbaren Baustoffen
	Rauchabzugsöffnung		R/REI 60	feuerbeständige Wand / Decke
	rauchdicht- und selbstschließende Tür		R/REI 30	feuerhemmende Wand / Decke
	dicht- und selbstschließende Tür			
	dichtschließende Tür			
	1) nicht abschließbar			

**Material Dämmung:**

	Holzfaser-Dämmung		EPS-Dämmung		XPS-Dämmung		Ausbildung Fuge dauerelastisch
	Mineralfaser-Dämmung		Steinwolle-Dämmung		Zwischsparren Dämmung		MiWo-Trittschall-Dämmung
							EPS-Ausgleichsdämmung

**Material Bauteile:**

	vordr. Tragkonstr.		Trockenbau; W628 CW-Profil 50 beids. 2 x GKB
	Abbruch		Trockenbau; W112 CW-Profil 50 beids. 2 x GKB
	Mauerwerk KS 20 DM/Plan, RD: 2,0		Trockenbau; W112 CW-Profil 75 beids. 2 x GKB
	Mauerwerk HLZ Porolon T10		Trockenbau; W112 CW-Profil 100 beids. 2 x GKB
	Stahlbeton C35/45-WU Bst 500A		Trockenbau; W119 2 x CW-Profil 75 beids. 2 x Diamant + 0,5 mm Stahlblecheinlage
	Stahlbeton C20/25 Bst 500A		Trockenbau; W119 2 x CW-Profil 100 beids. 2 x Diamant + 0,5 mm Stahlblecheinlage
	Holzkonstruktion		HS- Trockenbau; W556 Holzständer 8 x 12 cm, e = 62,5 + Federschiene beids. 1 x 15mm OSB3 + 2 x Diamant + 0,5 mm Stahlblecheinlage

D- 32

### Alle Maße sind am Bau zu prüfen!

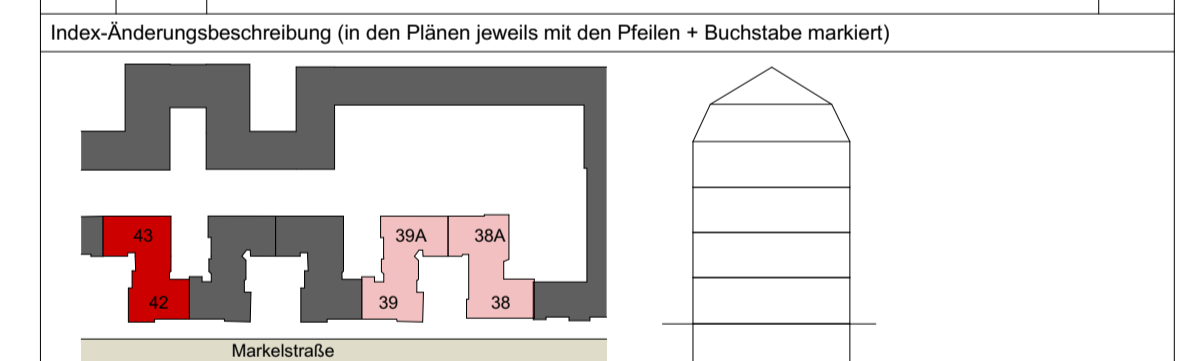
Unstimmigkeiten sind der Bauleitung mitzuteilen!  
Für Ausbaugeräte sind vom Auftragnehmer genaue Maße an Ort und Stelle zu nehmen. Die Maße und konstruktiven Angaben müssen mit der geprüften Statik, sowie den geprüften Schal- und Bewehrungsplänen übereinstimmen!

Die Zeichnungen sind nur gültig in Verbindung mit:  
Bau- und Leistungsbeschreibung | Statik | Haustechnikplänen | Amtlicher Lageplan

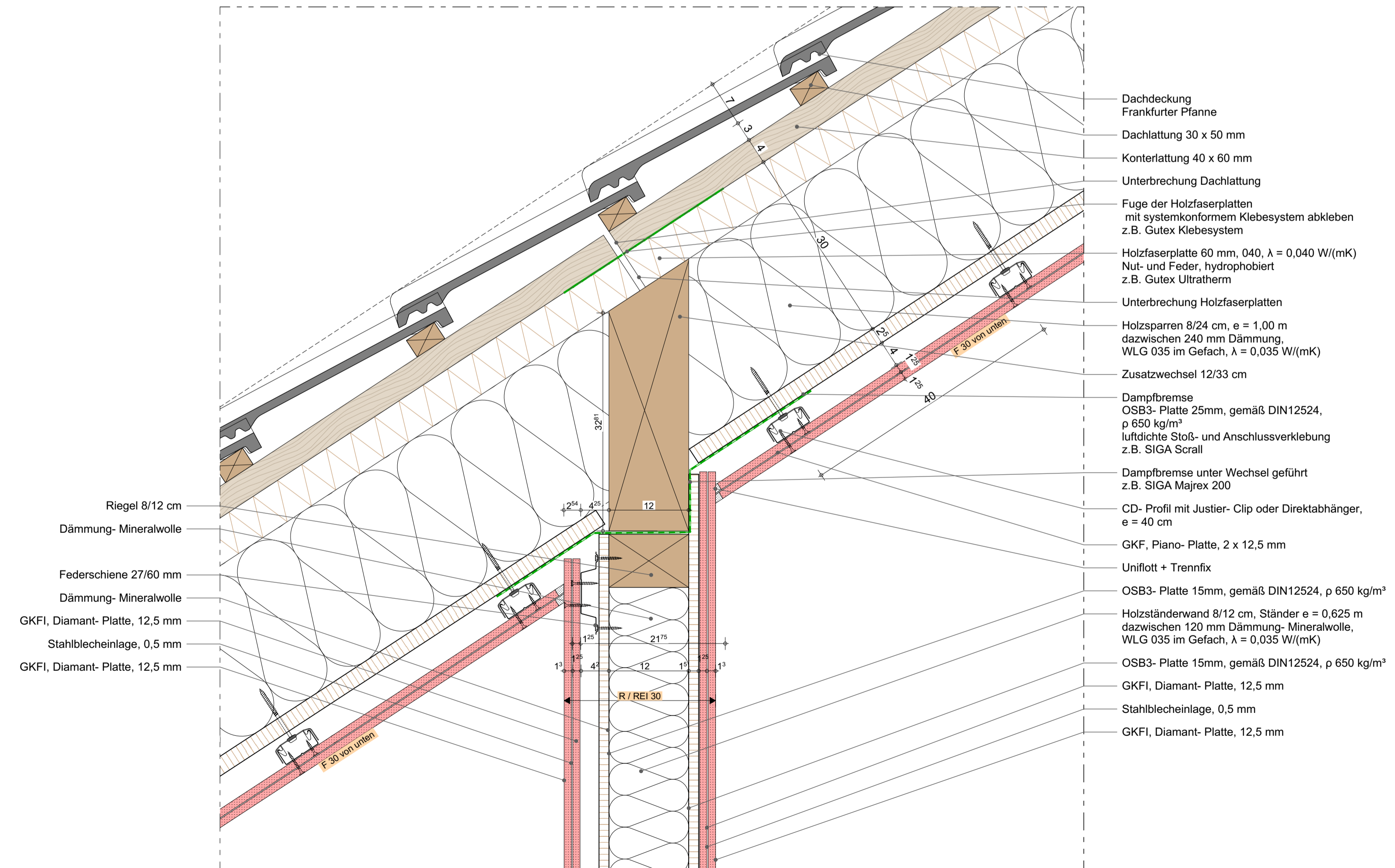
Höhenmaße von OK FFB!

**A** Index-Änderung

Index	Datum	Änderung	Gez.
AP	26.11.21	Ergänzung Beschriftung	NS
F	11.02.22		NS



## D- 33 Trennwandanschluss



Trennwandanschluss

1:5

Plancodierung	Planungsphase
220211_MARK42_02_AR_5_07_--_xx_471_--_F_471 Trennwandanschluss	<b>P5</b>
Plannr   Planinhalt	Maßstab
<b>471   Trennwandanschluss</b>	1:5
Bauvorhaben	Datum
<b>Markelstraße 42/43</b>	<b>11.02.2022</b>
Markelstraße 42 & 43 12163 Berlin	
Bauherr	Planformat
<b>Covivio Wohnen GmbH c/o Covivio Development GmbH Lietzenburger Str. 90 10719 Berlin</b>	<b>684 x 584 mm</b>
	Bearbeitet
	S. Kaluza

**kopfarchitekten**

kopfarchitekten gmbh  
geschäftsführer:  
thomas kopf  
www.kopfarchitekten.de  
info@kopf-architekten.de

büro offenburg  
prädikaturstraße 16a  
77652 offenburg  
telefon: 0781 / 9693790  
fax: 0781 / 96937929

büro steinach  
hauptstraße 24  
77790 steinach  
telefon: 07832 / 97850  
fax: 07832 / 978529

D- 33