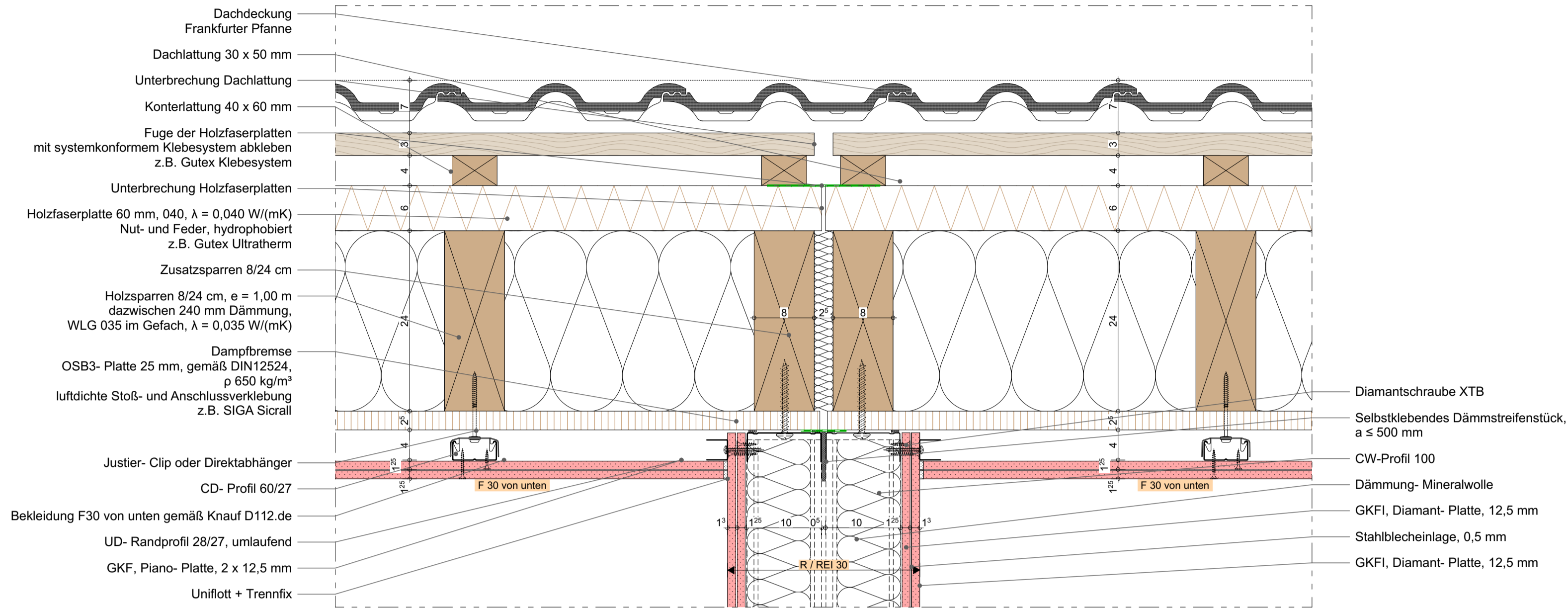


# D- 30 Trennwandanschluss



**Brandschutz:** Brandschutzpläne sind zu beachten!

- Rettungsweg
- Ausgang ins Freie
- Rauchabzugsöffnung
- rauchdicht- und selbstschließende Tür
- dicht- und selbstschließende Tür
- dichtschließende Tür
- 
- Brandwand; feuerbeständig, zus. widerstandsfähig gegen mechanische Beanspruchung und zus. aus nicht brennbaren Baustoffen
- Bauart Brandwand; feuerbeständig, zus. widerstandsfähig gegen mechanische Beanspruchung und zus. aus nicht brennbaren Baustoffen
- feuerbeständige Wand / Decke
- feuerhemmende Wand / Decke

**Material Dämmung:**

- Holzfaser-Dämmung
- Mineralfaser-Dämmung
- EPS-Dämmung
- XPS-Dämmung
- Steinwolle-Dämmung
- Zwischensparren Dämmung
- MIWo-Trittschall- Dämmung
- EPS- Ausgleichsdämmung
- Ausbildung Fuge dauerelastisch

**Material Bauteile:**

- vorh. Tragkonstr.
- Abbruch
- Mauerwerk KS 20 DM/Plan, RD: 2,0
- Mauerwerk HLZ Poroton T10
- Stahlbeton C35/45-WU Bst 500A
- Stahlbeton C20/25 Bst 500A
- Holzkonstruktion
- Trockenbau; W628 CW-Profil 50 beids. 2 x GKB
- Trockenbau; W112 CW-Profil 50 beids. 2 x GKB
- Trockenbau; W112 CW-Profil 75 beids. 2 x GKB
- Trockenbau; W112 CW-Profil 100 beids. 2 x GKB
- Trockenbau; W119 2 x CW-Profil 75 beids. 2 x Diamant + 0,5 mm Stahlblecheinlage
- Trockenbau; W119 2 x CW-Profil 100 beids. 2 x Diamant + 0,5 mm Stahlblecheinlage
- HS- Trockenbau; W556 Holzständer 8 x 12 cm, e = 62,5 + Federschiene beids. 1x 15mm OSB3 + 2 x Diamant + 0,5 mm Stahlblecheinlage

D- 30

Trennwandanschluss

1:5

**Alle Maße sind am Bau zu prüfen!**

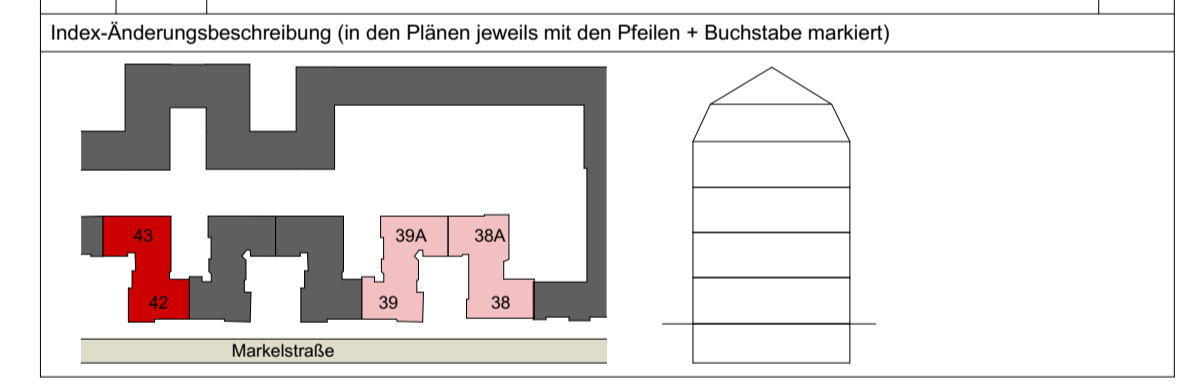
Unstimmigkeiten sind der Bauleitung mitzuteilen!  
Für Ausbaugewerke sind vom Auftragnehmer genaue Maße an Ort und Stelle zu nehmen. Die Maße und konstruktiven Angaben müssen mit der geprüften Statik, sowie den geprüften Schal- und Bewehrungsplänen übereinstimmen!

Die Zeichnungen sind nur gültig in Verbindung mit:  
Bau- und Leistungsbeschreibung | Statik | Haustechnikplänen | Amtlicher Lageplan

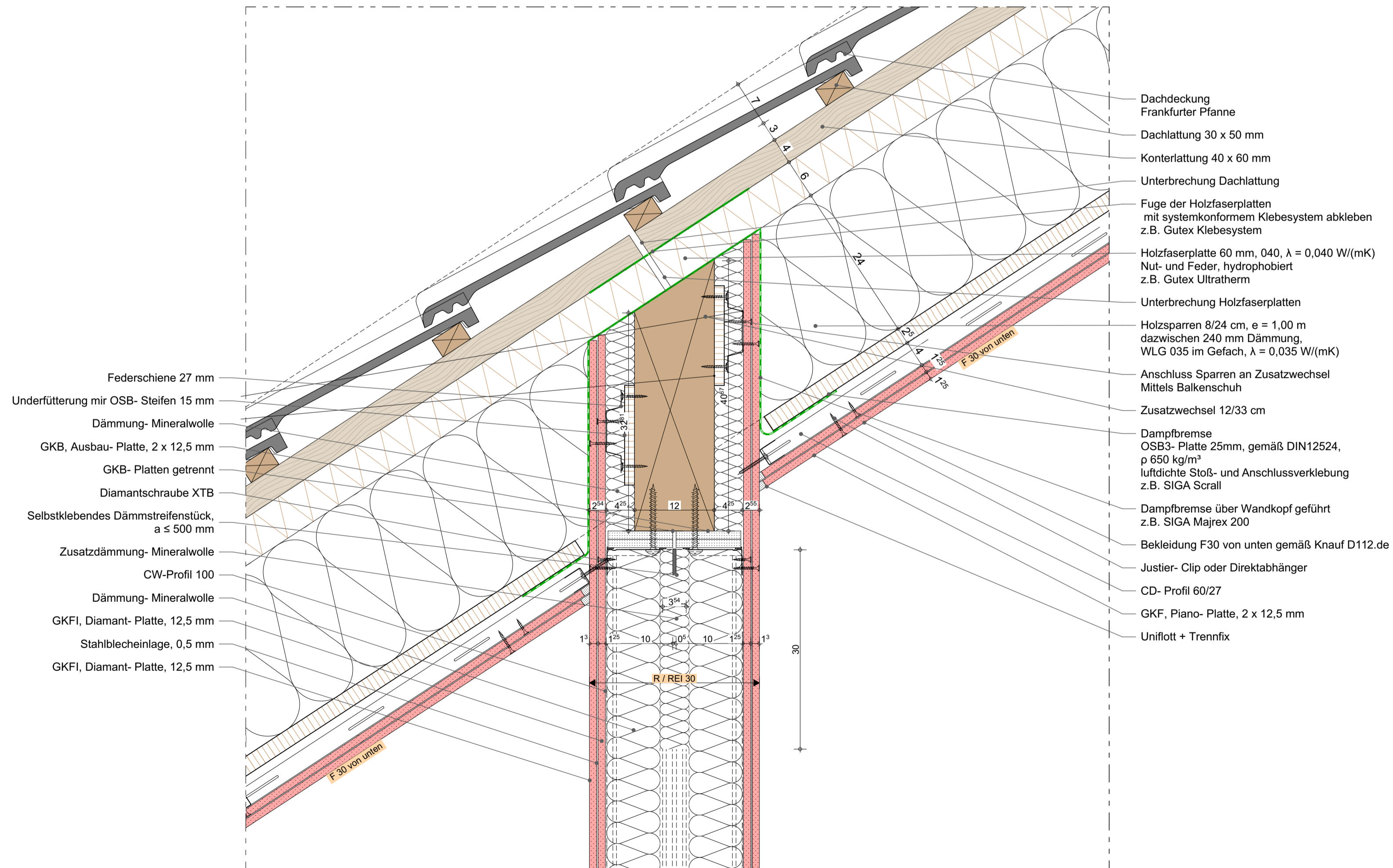
Höhenmaße von OK FFB!

**A** Index-Änderung

Index	Datum	Änderung	Gez.
AP	26.11.21	Ergänzung Beschriftung	NS
F	11.02.22		NS



# D- 31 Trennwandanschluss



D- 31

Trennwandanschluss

1:5

Plancodierung <b>220211_MARK42_02_AR_5_07_--_xx_470_--_F_470 Trennwandanschluss</b>	Planungsphase <b>P5</b>
Plannr   Planinhalt <b>470   Trennwandanschluss</b>	Maßstab <b>1:5</b>
Bauvorhaben <b>Markelstraße 42/43</b>	Datum <b>11.02.2022</b>
Markelstraße 42 & 43 12163 Berlin	
Bauherr <b>Covivio Wohnen GmbH c/o Covivio Development GmbH Lietzenburger Str. 90 10719 Berlin</b>	Planformat <b>684 x 584 mm</b>
	Bearbeitet <b>S. Kaluza</b>

**kopfarchitekten**

kopfarchitekten gmbh  
geschäftsführer:  
thomas kopf  
www.kopf-architekten.de  
info@kopf-architekten.de

büro offenburg  
prädiaturstraße 16a  
77652 offenburg  
telefon: 0781 / 9693790  
fax: 0781 / 96937929

büro steinach  
hauptstraße 24  
77790 steinach  
telefon: 07832 / 97850  
fax: 07832 / 978529