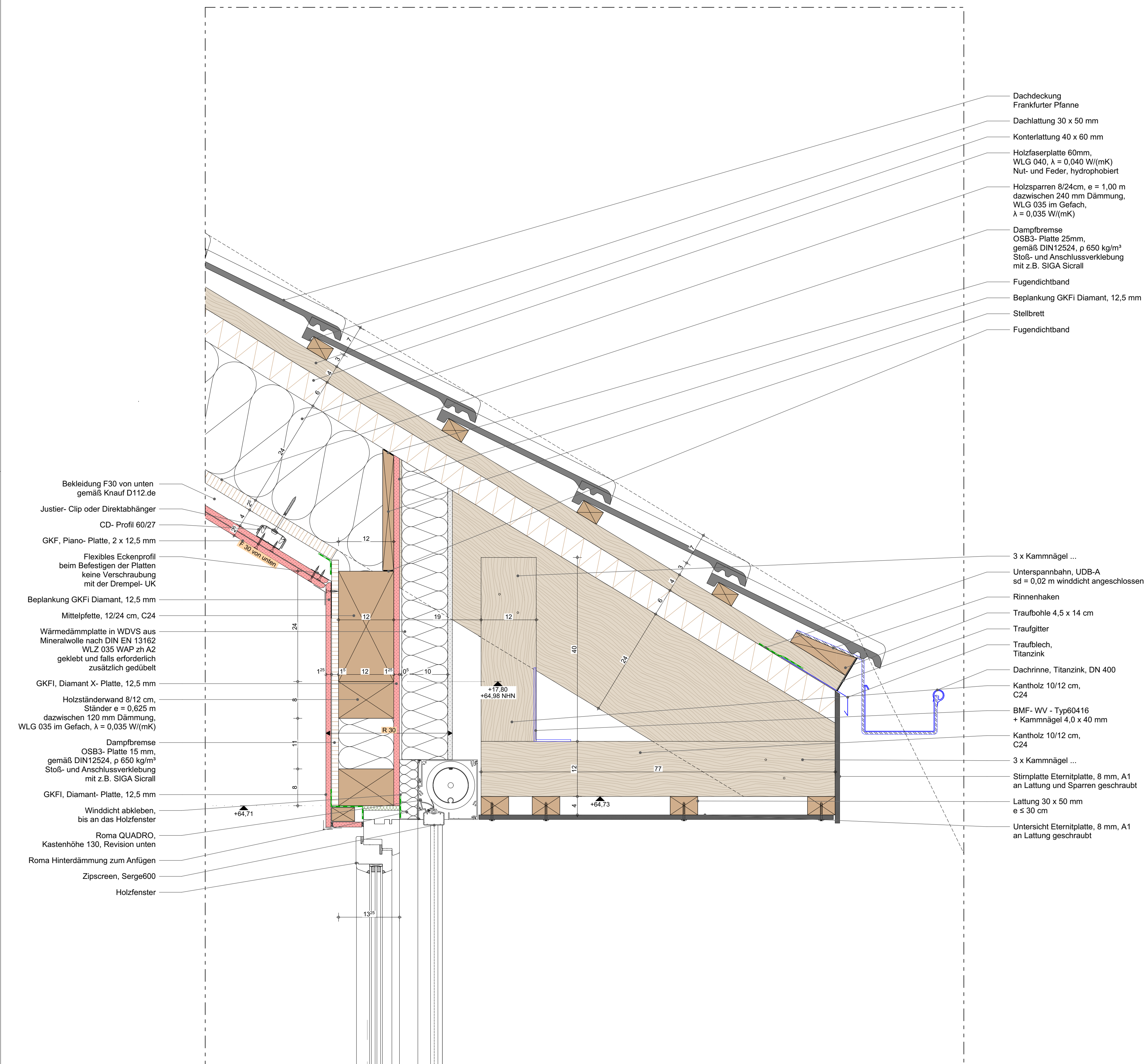


D- 11 Traufdetail

D- 12 Traufdetail

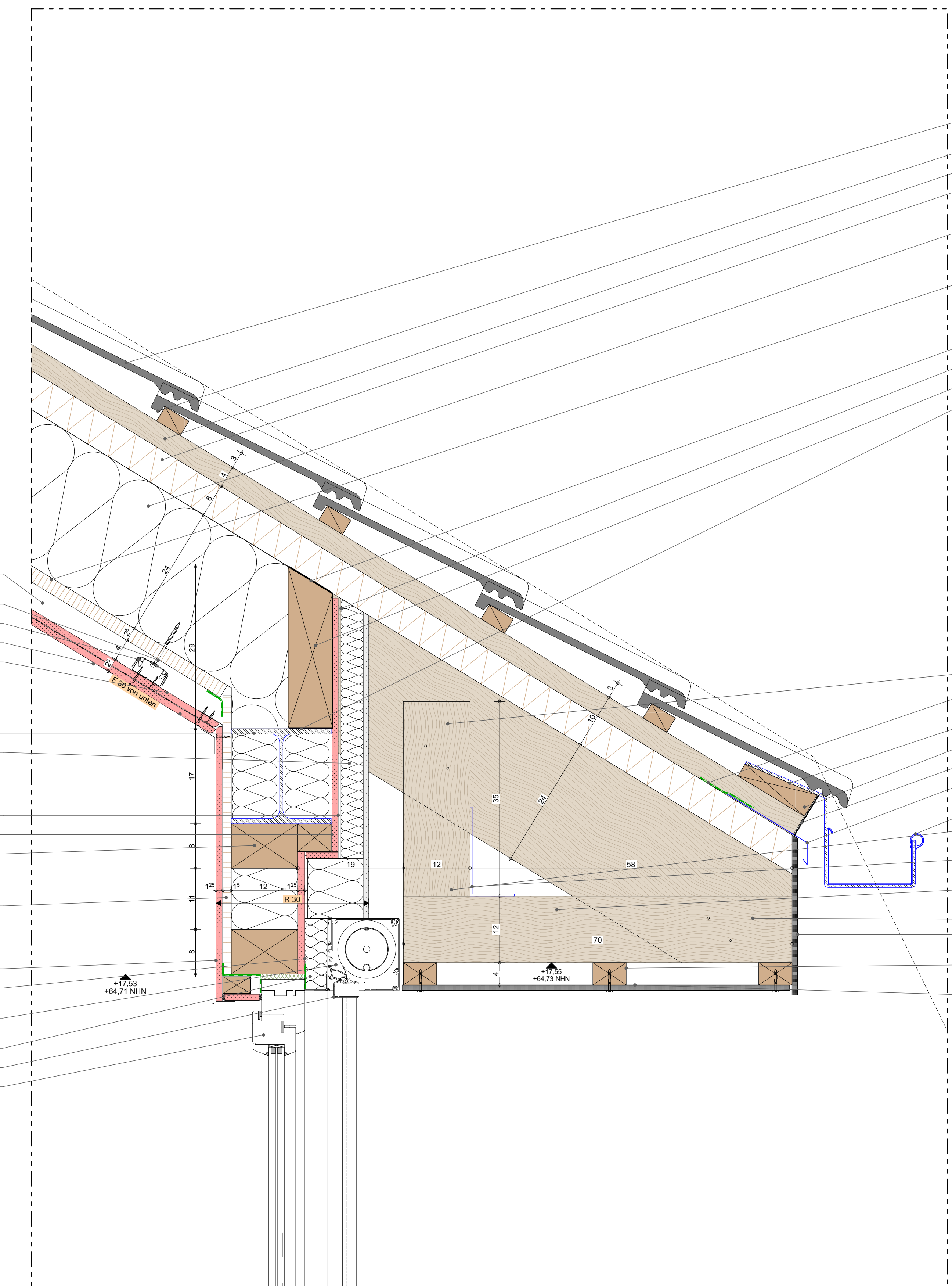


- Dachdeckung
Frankfurter Platte
- Dachlattung 30 x 50 mm
- Konterlattung 40 x 60 mm
- Holzfaserplatte 60mm,
WLG 040, $\lambda = 0,040 \text{ W/(mK)}$
Nul- und Feder, hydrophobiert
- Holzsparrn 8/24cm, e = 1,00 m
dazwischen 240 mm Dämmung,
WLG 035 im Gefach,
 $\lambda = 0,035 \text{ W/(mK)}$
- Dampfbremse
OSB3- Platte 25mm,
gemäß DIN12524, $\rho 650 \text{ kg/m}^3$
Stoß- und Anschlussverklebung
mit z.B. SIGA Sicral
- Fugendichtband
- Beplankung GKFI Diamant, 12,5 mm
- Stellbrett
- Fugendichtband

- Bekleidung F30 von unten
gemäß Knauf D112.de
- Justier- Clip oder Direktabhängiger
- CD- Profil 60/27
- GKF, Piano- Platte, 2 x 12,5 mm
- Flexibles Eckenprofil
beim Befestigen der Platten
keine Verschraubung
mit der Dremel- UK
- Beplankung GKFI Diamant, 12,5 mm
- Mittelpfette, 12/24 cm, C24
- Wärmedämmplatte in WDVS aus
Mineralfaser nach DIN EN 13162
WLZ 035 WAP zh A2
geklebt und falls erforderlich
zusätzlich gedübelt
- GKFI, Diamant X- Platte, 12,5 mm
- Holzständerwand 8/12 cm,
Ständer e = 0,625 m
dazwischen 120 mm Dämmung,
WLG 035 im Gefach, $\lambda = 0,035 \text{ W/(mK)}$
- Dampfbremse
OSB3- Platte 15 mm,
gemäß DIN12524, $\rho 650 \text{ kg/m}^3$
Stoß- und Anschlussverklebung
mit z.B. SIGA Sicral
- GKFI, Diamant- Platte, 12,5 mm
- Winddicht abkleben,
bis an das Holzfenster
- Roma QUADRO,
Kastenhöhe 130, Revision unten
- Zipscreen, Serge600
- Holzfenster

- 3 x Kammnägel ...
- Unterspannbahn, UDB-A
sd = 0,02 m winddicht angeschlossen
- Rinnenhaken
- Traubföhle 4,5 x 14 cm
- Traubgitter
- Traubblech,
Titanzink
- Dachrinne, Titanzink, DN 400
- Kantholz 10/12 cm,
C24
- BMF- WV - Typ60416
+ Kammnägel 4,0 x 40 mm
- Kantholz 10/12 cm,
C24
- 3 x Kammnägel ...
- Stimpfplatte Eternitplatte, 8 mm, A1
an Lattung und Sparren geschraubt
- Lattung 30 x 50 mm
e ≤ 30 cm
- Untersicht Eternitplatte, 8 mm, A1
an Lattung geschraubt

- Bekleidung F30 von unten
gemäß Knauf D112.de
- Justier- Clip oder Direktabhängiger
- CD- Profil 60/27
- GKF, Piano- Platte, 2 x 12,5 mm
- Flexibles Eckenprofil
beim Befestigen der Platten
keine Verschraubung
mit der Dremel- UK
- Beplankung GKFI Diamant, 12,5 mm
- Mittelpfette, HEA 180, S235
- Wärmedämmplatte in WDVS aus
Mineralfaser nach DIN EN 13162
WLZ 035 WAP zh A2
geklebt und falls erforderlich
zusätzlich gedübelt
- GKFI, Diamant X- Platte, 12,5 mm
- Kantholz 6/5 cm
- Holzständerwand 8/12 cm,
Ständer e = 0,625 m
dazwischen 120 mm Dämmung,
WLG 035 im Gefach, $\lambda = 0,035 \text{ W/(mK)}$
- Dampfbremse
OSB3- Platte 15 mm,
gemäß DIN12524, $\rho 650 \text{ kg/m}^3$
Stoß- und Anschlussverklebung
mit z.B. SIGA Sicral
- GKFI, Diamant- Platte, 12,5 mm
- Winddicht abkleben,
bis an das Holzfenster
- Roma QUADRO,
Kastenhöhe 130, Revision unten
- Zipscreen, Serge600
- Holzfenster



- Dachdeckung
Frankfurter Platte
- Dachlattung 30 x 50 mm
- Konterlattung 40 x 60 mm
- Holzfaserplatte 60mm,
WLG 040, $\lambda = 0,040 \text{ W/(mK)}$
Nul- und Feder, hydrophobiert
- Holzsparrn 8/24cm, e = 1,00 m
dazwischen 240 mm Dämmung,
WLG 035 im Gefach,
 $\lambda = 0,035 \text{ W/(mK)}$
- Dampfbremse
OSB3- Platte 25mm,
gemäß DIN12524, $\rho 650 \text{ kg/m}^3$
Stoß- und Anschlussverklebung
mit z.B. SIGA Sicral
- Fugendichtband
- Beplankung GKFI Diamant, 12,5 mm
- Kantholz als Stellbrett 29/8 cm
- Fugendichtband

- 3 x Kammnägel ...
- Unterspannbahn, UDB-A
sd = 0,02 m winddicht angeschlossen
- Rinnenhaken
- Traubföhle 4,5 x 14 cm
- Traubgitter
- Traubblech,
Titanzink
- Dachrinne, Titanzink, DN 400
- Kantholz 10/12 cm,
C24
- BMF- WV - Typ60416
+ Kammnägel 4,0 x 40 mm
- Kantholz 10/12 cm,
C24
- 3 x Kammnägel ...
- Stimpfplatte Eternitplatte, 8 mm, A1
an Lattung und Sparren geschraubt
- Lattung 30 x 50 mm
e ≤ 30 cm
- Untersicht Eternitplatte, 8 mm, A1
an Lattung geschraubt

Material Dämmung:

- Holzfaser-Dämmung
- Mineralfaser-Dämmung
- EPS-Dämmung
- Steinwolle-Dämmung
- XPS-Dämmung
- Zwischensparren-Dämmung
- Einblas-Dämmung
- MW- Trittschall- Dämmung
- EPS- Ausgleichsdämmung

Material Bauteile:

- vorh. Tragkonstr.
- vorh. Mauerwerk Ziegel
- Abbruch
- Mauerwerk KS 20 DM/Plan, RD: 2.0
- Mauerwerk HLZ Poroton T10
- Stahlbeton C20/25 Bst 500A
- Holzkonstruktion
- Trockenbau: W628 CW-Profil 50 beids. 2 x GKB
- Trockenbau: W112 CW-Profil 50 beids. 2 x GKB
- Trockenbau: W112 CW-Profil 75 beids. 2 x GKB
- Trockenbau: W112 CW-Profil 100 beids. 2 x GKB
- Trockenbau: W119 2 x CW-Profil 75 beids. 2 x Diamant + 0,5 mm Stahlblecheinlage
- Trockenbau: W119 2 x CW-Profil 100 beids. 2 x Diamant + 0,5 mm Stahlblecheinlage
- HS- Trockenbau: W556 Holzständer 8 x 12 cm, e = 82,5 + Federschiene beids. 1x 15mm OSB3 + 2 x Diamant + 0,5 mm Stahlblecheinlage

Alle Maße sind am Bau zu prüfen!
 Unstimmigkeiten sind der Bauleitung mitzuteilen!
 Für Ausgabegeräte sind vom Auftragnehmer genaue Maße an Ort und Stelle zu nehmen.
 Die Maße und konstruktiven Angaben müssen mit der geprüften Statik, sowie den geprüften Schal- und Bewehrungsplänen übereinstimmen!
 Die Zeichnungen sind nur gültig in Verbindung mit:
 Bau- und Leistungsbeschreibung | Statik | Haustechnikplänen | Amtlicher Lageplan
Höhenmaße von OK FFBI!

| Index-Änderung | | | | VORABZUG | 26.11.2021 |
|--|----------|-----------------------|------|----------|------------|
| Index | Datum | Änderung | Gez. | | |
| AP | 26.11.21 | Ergänzung von Angaben | | Schw. | |
| Index-Änderungsbeschreibung (in den Plänen jeweils mit den Pfeilen + Buchstabe markiert) | | | | | |

| | |
|---|------------------------------------|
| Plancodierung 211126_MARK42_02_AR_5_05_--_xx_457_A_P_457 Traufe | Planungsphase P5 |
| Plannr Planinhalt 457 DA | Maßstab 1:5 |
| Bauvorhaben Dachgeschossausbau und Aufzugsanbau Markelstraße 42 & 43, 12163 Berlin | Datum 26.11.2021 |
| Bauherr Covivio Wohnen GmbH c/o Covivio Development GmbH Lietzenburger Str. 90 10719 Berlin | Planformat 1193 x 541 mm |
| | Bearbeitet S. Kaluza |

kopfarchitekten

kopfarchitekten gmbh
 geschäftsführer:
 thomas kopf
 www.kopf-architekten.de
 info@kopf-architekten.de

büro offenburg
 prädkaturstraße 16a
 77652 offenburg
 telefon: 0781 / 9093790
 fax: 0781 / 90937929

büro steinach
 hauptstraße 24
 77790 steinach
 telefon: 07832 / 978520
 fax: 07832 / 978529