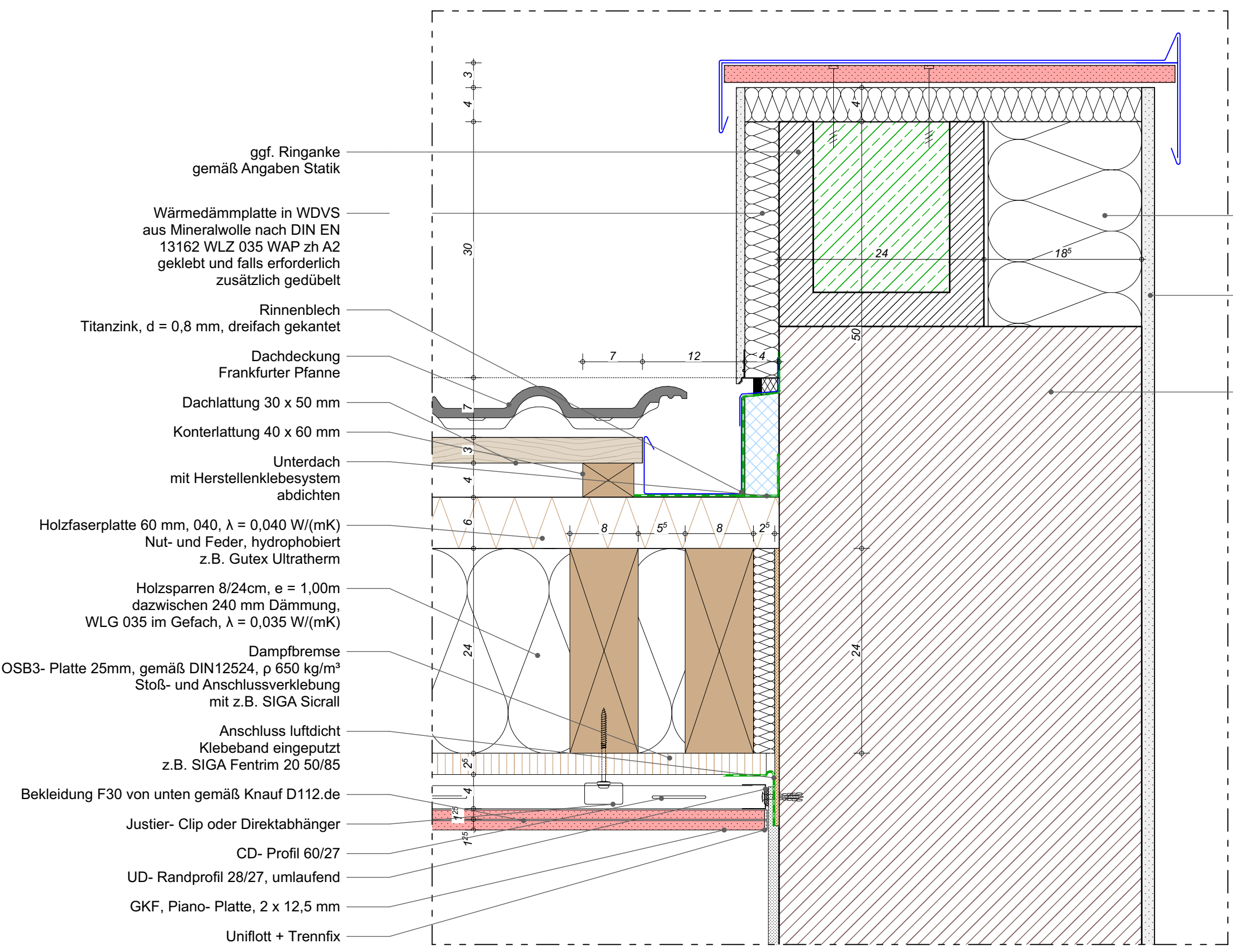


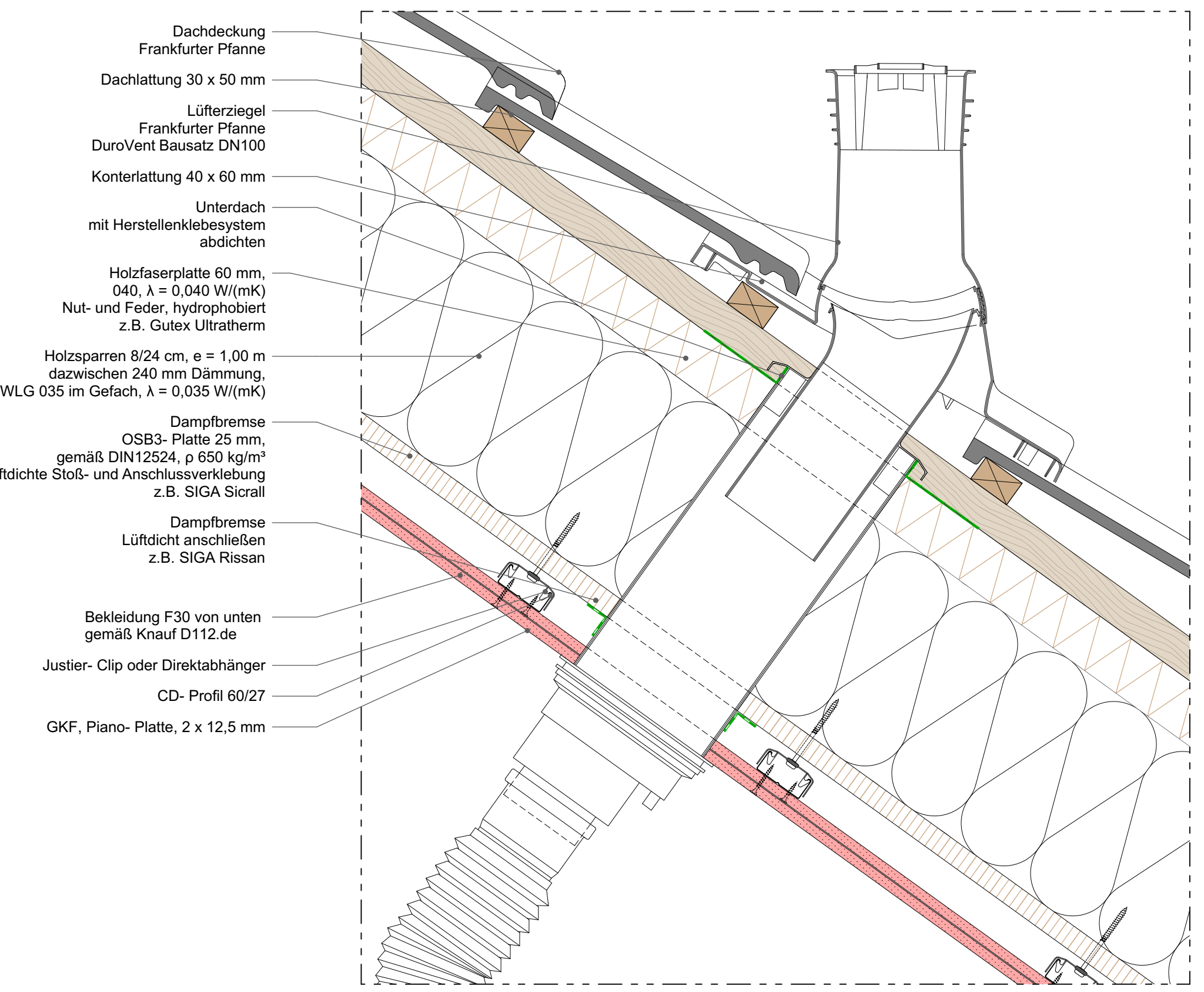
D- 21 Giebelortgang



Wärmedämmplatte in WDVS aus Mineralwolle nach DIN EN 13162 WLZ 035 WAP zh A2 geklebt und falls erforderlich zusätzlich gedübelt
 bewehrter Unterputz (Klebe- und Armierungsmörtel mit Systemgewebe) Zwischenbeschichtung / Grundierung Silikonharz-Oberputz Körnung 3mm Egalisierungsanstrich
 Giebelwand Poroton- Planziegel T8-42,5

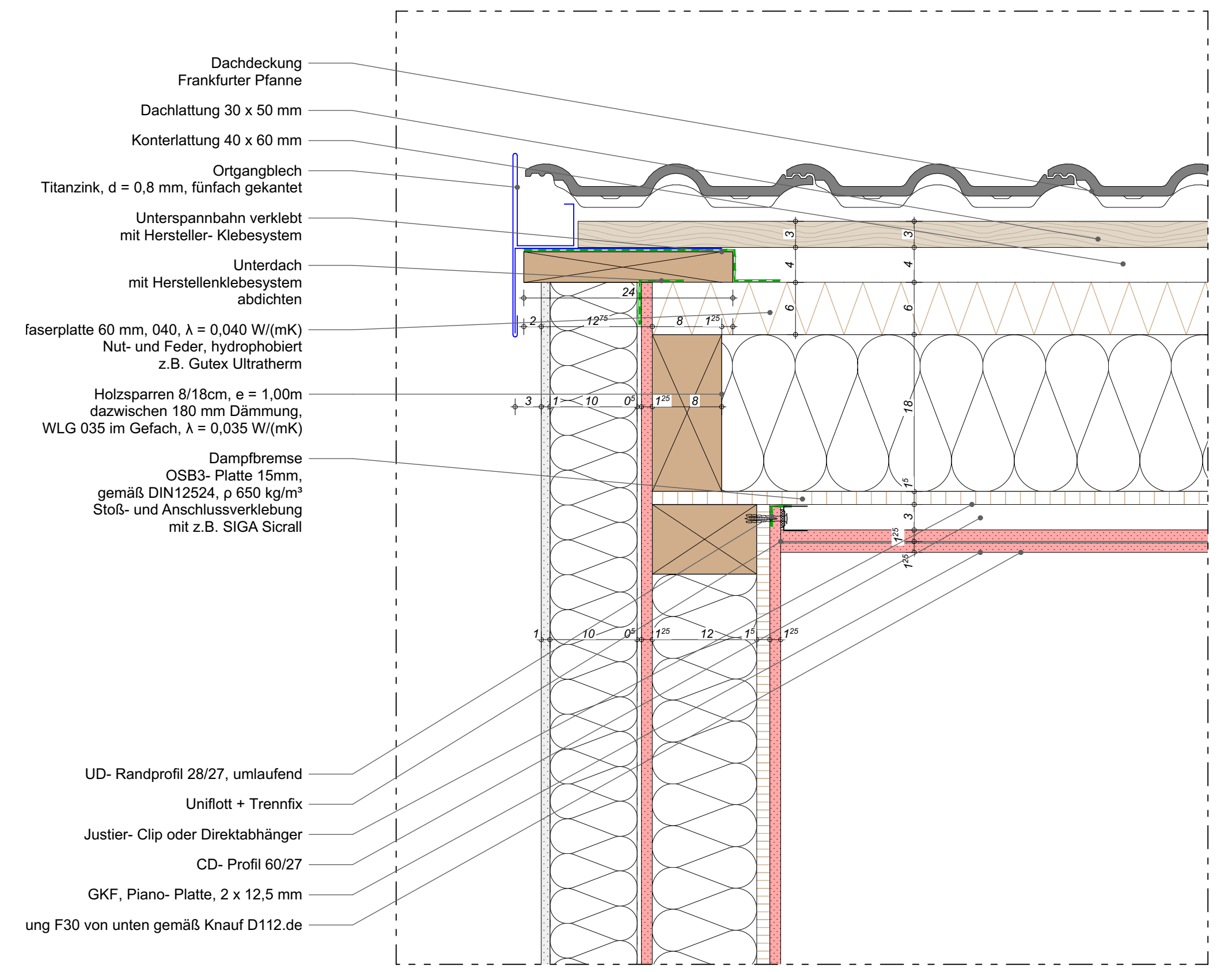
D- 20 Giebelortgang 1:5

D- 24 Lüfterziegel



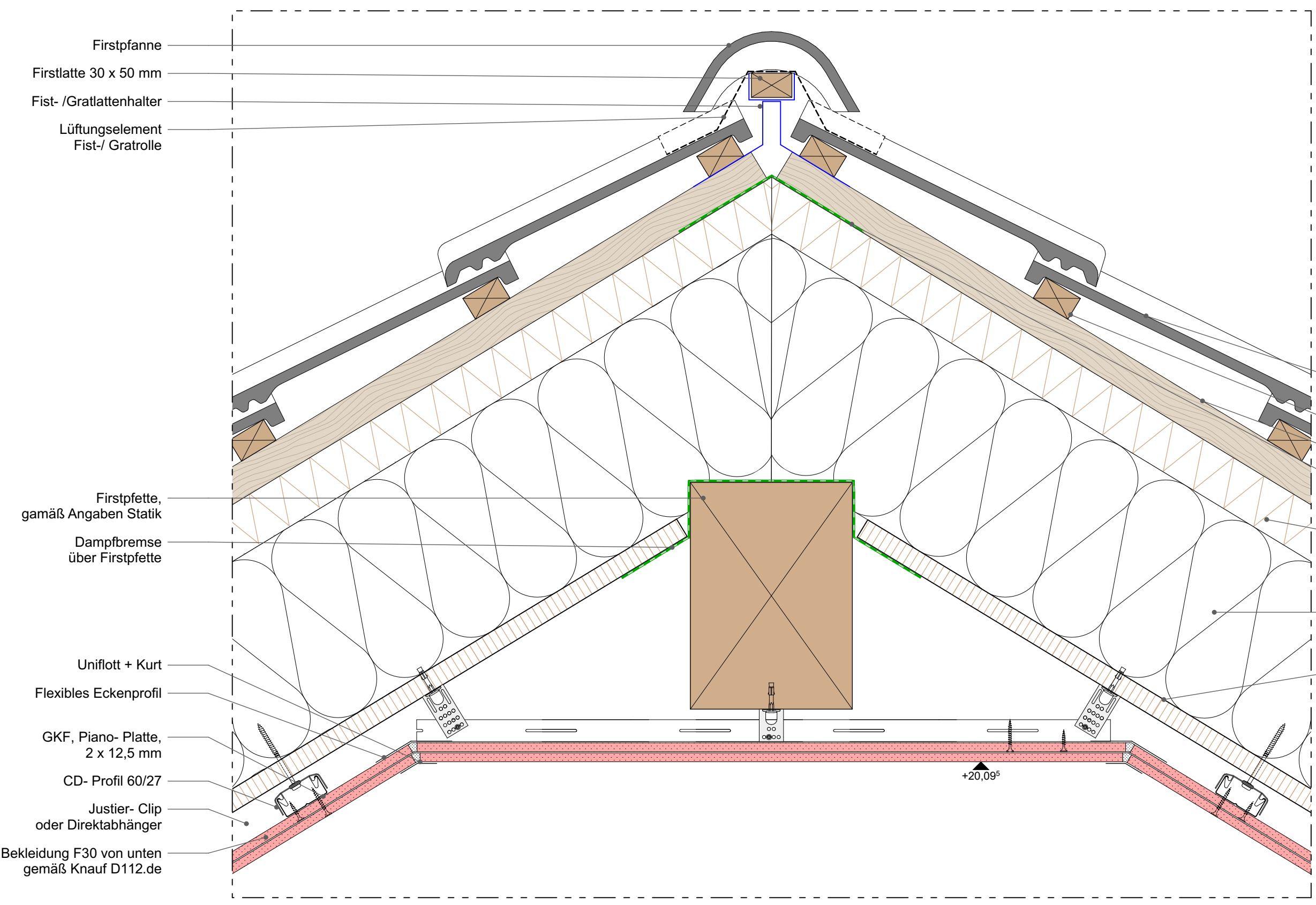
D- 24 Lüfterziegel 1:5

D- 22 Ortgang



D- 22 Ortgang 1:5

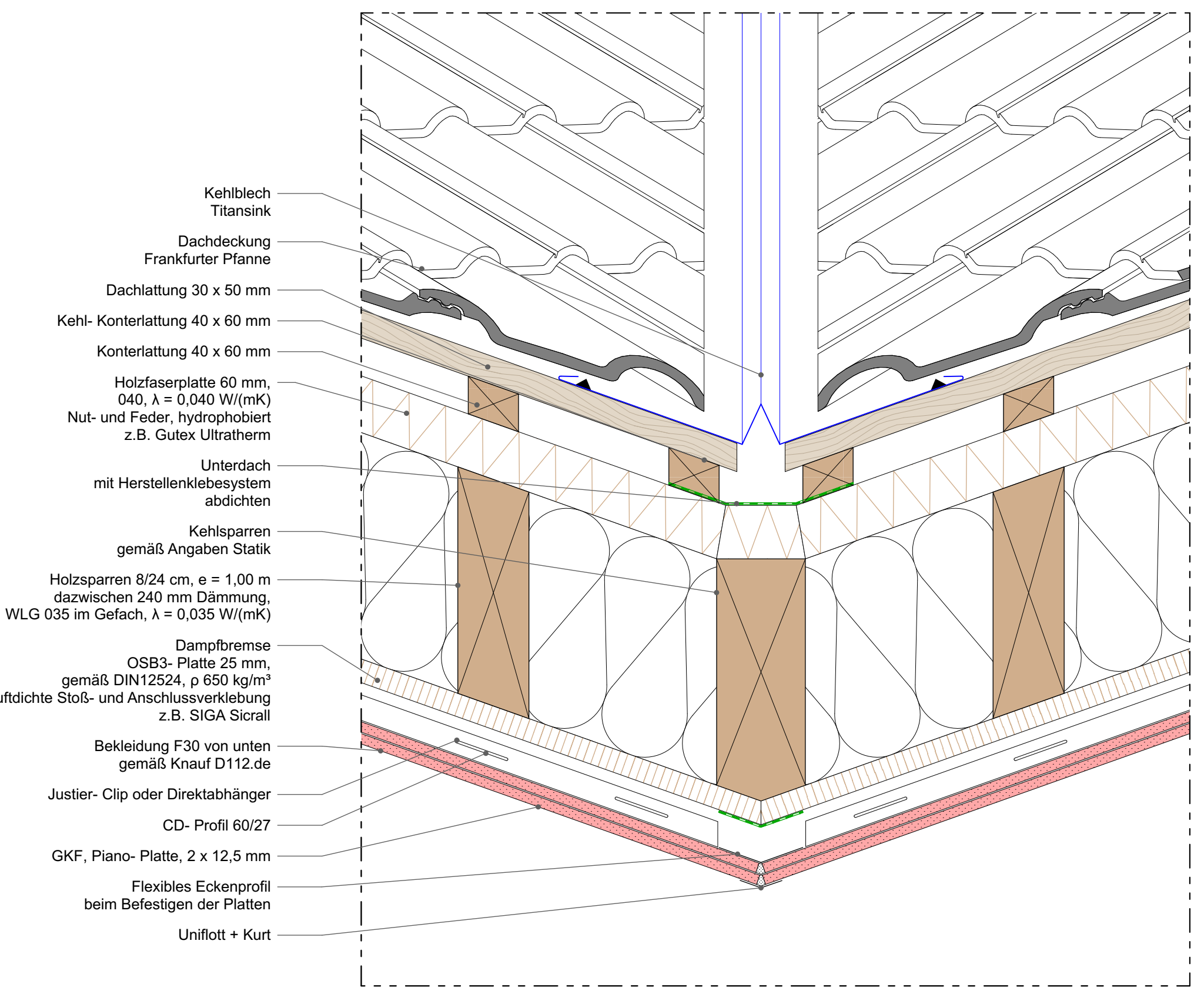
D- 23 First



Dachdeckung Frankfurter Planne
 Dachlattung 30 x 50 mm
 Konterlattung 40 x 60 mm
 Unterdach mit Herstellklebesystem abdichten
 Holzfaserplatte 60 mm, 040, $\lambda = 0,040$ W/(mK)
 Nut- und Feder, hydrophobiert z.B. Gutex Ultratherm
 Holzsparren 8/24 cm, e = 1,00 m dazwischen 240 mm Dämmung, WLG 035 im Gefach, $\lambda = 0,035$ W/(mK)
 Dampfbremse OSB3-Platte 25 mm, gemäß DIN12524, p 650 kg/m³ luftdichte Stoß- und Anschlussverklebung z.B. SIGA Sicral

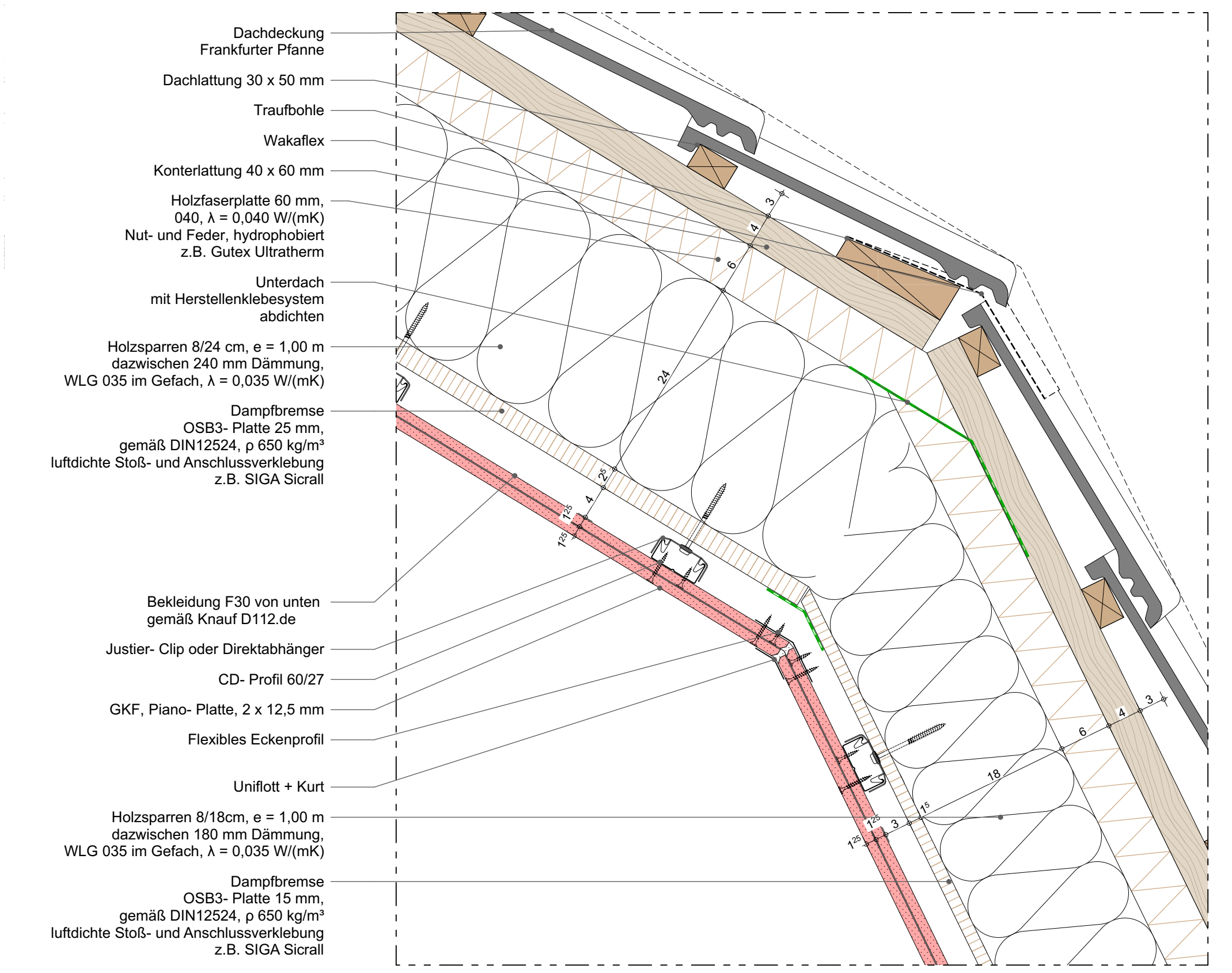
D- 23 First 1:5

D- 21 Kehle



D- 21 Kehle 1:5

D- 25 Mansardenknick



D- 25 Mansardenknick 1:5

Material Dämmung:

| | | | |
|--|--|--|--|
| | | | |
| | | | |
| | | | |

Material Bauteile:

| | |
|--|--|
| | |
| | |
| | |
| | |
| | |
| | |
| | |

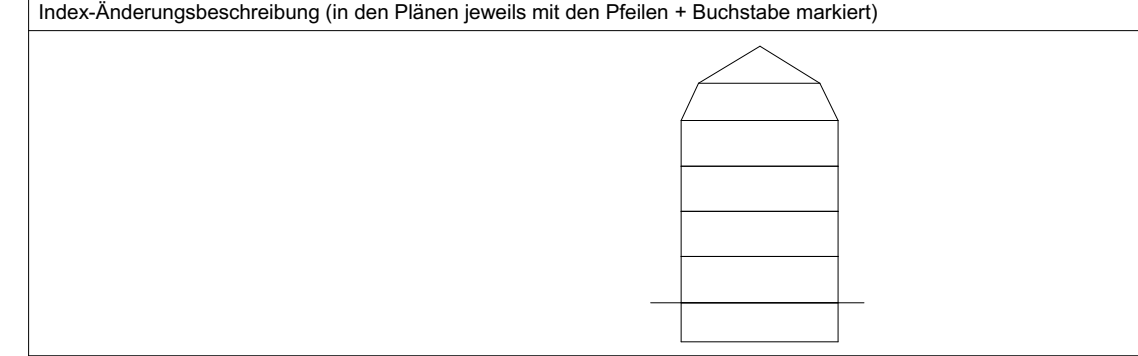
Alle Maße sind am Bau zu prüfen!
 Unstimmigkeiten sind der Bauleitung mitzuteilen!
 Für Ausbaugewerke sind vom Auftragnehmer genaue Maße an Ort und Stelle zu nehmen.
 Die Maße und konstruktiven Angaben müssen mit der geprüften Statik, sowie den geprüften Schal- und Bewehrungsplänen übereinstimmen!
 Die Zeichnungen sind nur gültig in Verbindung mit:
 Bau- und Leistungsbeschreibung | Statik | Haustechnikplänen | Amtlicher Lageplan
Höhenmaße von OK FFB!

Index-Änderung **VORABZUG** 29.10.2021

| Index | Datum | Änderung | Gez. |
|-------|-------|----------|------|
| | | | |

Index-Änderungsbeschreibung (in den Plänen jeweils mit den Pfeilen + Buchstabe markiert)

| Index | Datum | Änderung | Gez. |
|-------|-------|----------|------|
| | | | |



| | |
|---|-----------------------------------|
| Plancodierung 211029_MARK42_02_AR_5_05_--_xx_459_--_P_459 Dachübergänge | Planungsphase P5 |
| Plannr Planinhalt 459 DA | Maßstab 1:5 |
| Bauvorhaben Dachgeschossausbau und Aufzugsanbau | Datum 29.10.2021 |
| Markelstraße 42 & 43, 12163 Berlin | Planformat 1193 x 471mm |
| Bauherr Covivio Wohnen GmbH c/o Covivio Development GmbH Lietzenburger Str. 90 10719 Berlin | Bearbeitet S. Kaluza |

kopfarchitekten

kopfarchitekten gmbh
 geschäftsführer:
 thomas kopf
 www.kopf-architekten.de
 info@kopf-architekten.de

büro offenburg
 prädkaturstraße 16a
 77652 offenburg
 telefon: 0781 / 9093790
 fax: 0781 / 90937929

büro steinach
 hauptstraße 24
 77760 steinach
 telefon: 07832 / 978520
 fax: 07832 / 978529