

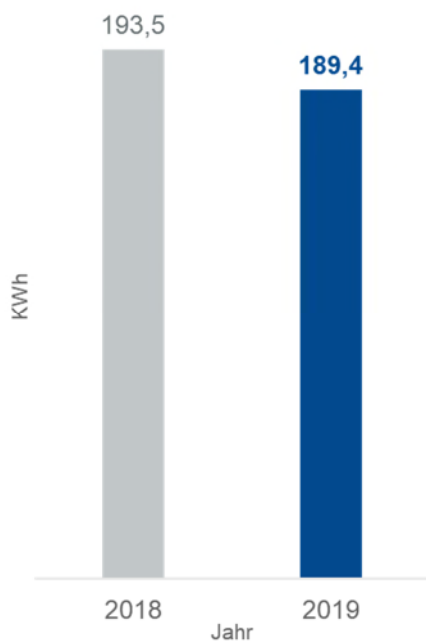
Nachhaltigkeit bei Covivio

Die hier verwendeten Zahlen beziehen sich auf die deutsche Konzerntochter Covivio Immobilien SE und ihre Konzerngesellschaften. Die hier genannten Daten dienen der besseren Lesbarkeit und geben die verwendeten Grafiken und Zahlen der Website wieder. Das verwendete Zahlenwerk bezieht sich insbesondere auf die Geschäftsjahre 2018 und 2019. Rundungen erfolgen auf die erste Kommastelle.

Klima & Umweltschutz

Energieeffizienz im Covivio Portfolio

Energieverbrauch des Portfolios in kWh/m² pro Jahr (like-for-like)*



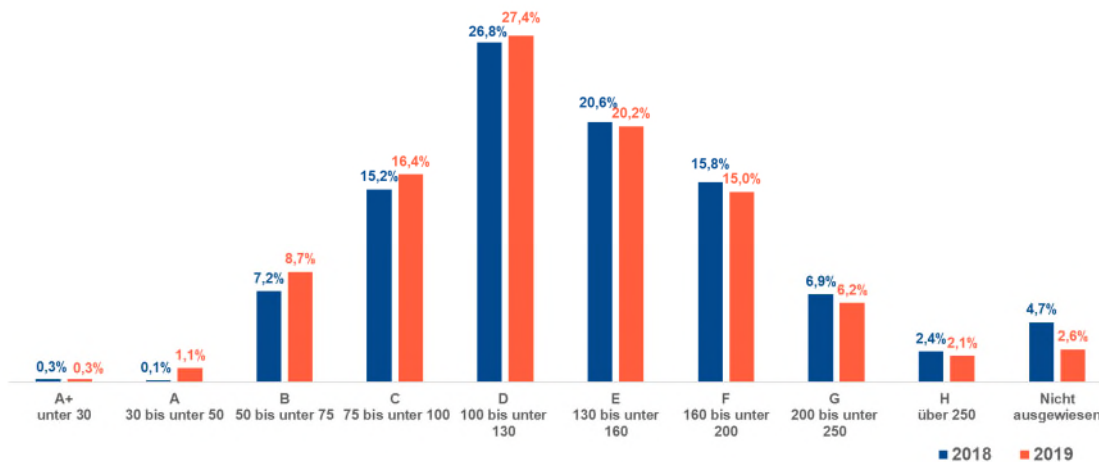
Ein wesentlicher Anteil des Gesamtenergieverbrauchs in Deutschland ist auf Immobilien zurückzuführen. Als Spezialist für Wohn-, Hotel- und Büroimmobilien setzen wir deshalb auf energieeffiziente Gebäude. Dies bedeutet für uns: die Umsetzung von Neubauten nach hohen energetischen Standards und eine soziale wie auch ökonomische Instandhaltung und Modernisierung im Bestand.

Durch die stetige energetische Optimierung mit nachhaltigen Produkten verlängern wir nicht nur die Lebensdauer eines Gebäudes, sondern sorgen auch für eine beträchtliche Energieeinsparung. Für unsere Mieter/-innen bedeutet dies: spürbar weniger Nebenkosten verbunden mit einer höheren Wohnqualität..

„Like for Like“: Um Neuakquisition und Verkäufe bereinigter Bestand zum jeweiligen Jahresende (31.12.2018/19).

Energieeffizienzstandard im Portfolio nach Endenergiebedarf*

(KWh/m² pro Jahr) in %

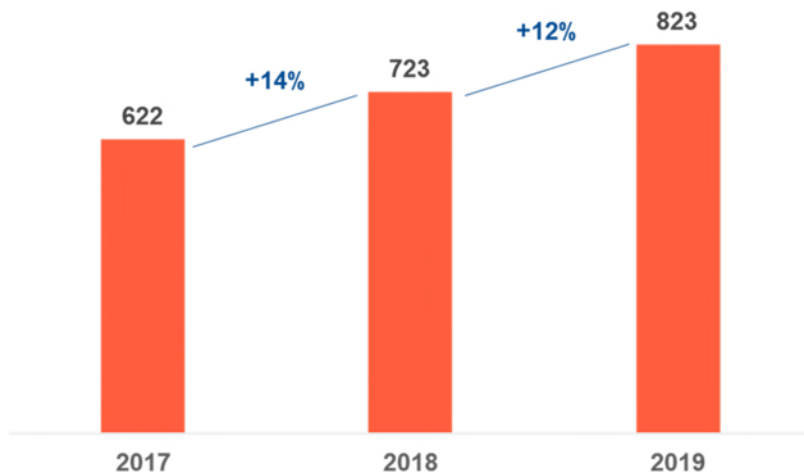


* Jahresvergleich aufgrund von Zukäufen und neuer Zuordnung nicht ausgewiesener Energieeffizienzklassen im Jahr 2019 nur bedingt aussagekräftig - kein „Like-for-Like“.

Klima & Umweltschutz

Strom & Photovoltaik

Energie aus Photovoltaik in kWh/m² pro Jahr*



Seit 2019 tauscht Covivio schrittweise klassische Beleuchtungsmittel gegen LED-Lampen und spart so bis zu 85 Prozent der ursprünglich benötigten Energie. Treppenhäuser, Kellergänge, Gemeinschaftsräume, Dachböden und Außenflächen erstrahlen hell und bleiben klimaneutral.

Ressourcenschonende Energieversorgung ist bei Covivio fest eingeplant: Wir treiben den Ausbau von Photovoltaikanlagen weiter an. Im Jahr 2019 haben wir zwei Siedlungen mit 765 m² Photovoltaikpanels ausgestattet. Der Gesamtbestand umfasst nun eine Wohngesamtfläche von 4.675 m². Ein weiterer Ausbau der Flächen ist geplant..

*Jahres – Energieproduktion durch Photovoltaik zum 31. Dezember des jeweiligen Vergleichsjahr (Ist-Bestand 31. Dezember).

Mieter und Nachhaltigkeit

Unsere Mieterinnen und Mieter sind der Mittelpunkt unseres Handelns. Wir möchten, dass sie sich bei uns zufrieden, geborgen und verstanden fühlen. Das persönliche Gespräch mit den Mieter/-innen ist unser wichtigster Dialog.

Daher setzen wir auch im digitalen Zeitalter und mit der Einführung unserer Mieter/innen-App weiterhin auf den persönlichen Kontakt und reichen z.B. bei Wohnungsübergaben gern unser Handbuch mit nützlichen Hinweisen rund um das Thema Wohnen, Service und Umweltschutz.

Daten & Fakten*

	2018	2019
Gesamtbestand nach Einheiten	41.602	41.317
Wohnungsbestand nach Einheiten	39.990	39.672
Gewerbebestand nach Einheiten	1.612	1.645
Gesamtfläche in m ² *	2.902.888	2.890.134
Wohnfläche in m ²	2.607.023	2.589.544
Gewerbe in m ²	295.865	300.590
Ø Wohnungsgröße	65	65
Ø Mietdauer (Median) in Jahren	8	8
Leerstand in % nach Einheiten	2,30%	2,30%

*Gewerblicher Anteil der Wohngebäude

*Jahresendwerte 31.12. – Gesamtbestand (Portfolio der Covivio Deutschland) verwaltet durch die Covivio Immobilien GmbH

Unsere Mitarbeiter

Motivierte und qualifizierte Mitarbeiter/-innen sind unser höchstes Gut und der Garant für einen nachhaltigen Unternehmenserfolg. Mit wachsenden Herausforderungen und dem stetigen Ausbau unseres Portfolios setzen wir auf die Weiterentwicklung unserer Mitarbeiter/-innen und auf die Positionierung Covivios als attraktive Arbeitgeberin.

Dazu gehört auch, der digitalen Transformation im Rahmen unseres Bewerbermanagements zu begegnen, digitalisierte Prozesse zu fördern, Mitarbeitern/-innen besondere Corporate Benefits zu bieten und einen konsequenten Weg beim Thema Gleichberechtigung und Frauenförderung zu gehen..

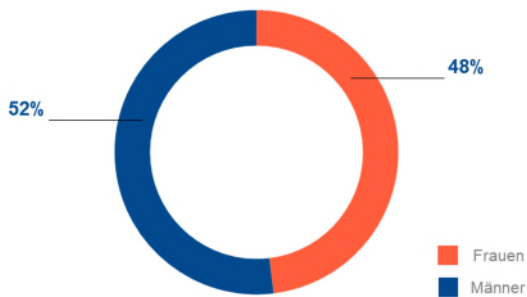
Daten & Fakten*

	2018	2019
Covivio Deutschland*	471	520
Weibliche Mitarbeiter	229	250
Männliche Mitarbeiter	242	270
Auszubildene	10	11

*Jahresendwerte zum 31.12.2018/19 – Zählung entspricht GRI-Standard 401-1 (Zählung exklusive Werkstudenten, Inaktive Verträge & Vorstand)

Gleichberechtigung & Frauenförderung

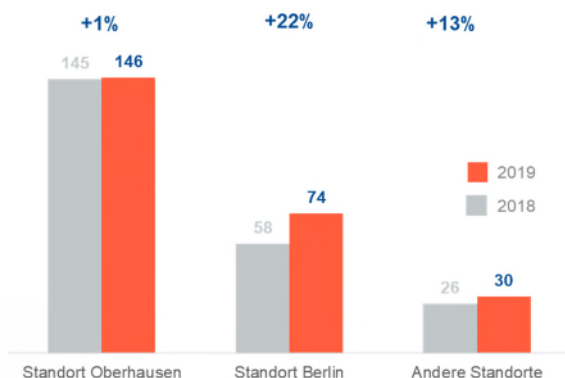
Anteil weiblicher und männlicher Mitarbeiter/-innen (Gesamt Covivio Deutschland in 2019) in %



Förderung von Gleichberechtigung im Unternehmen (Einführung des Ex-Aequo-Programms)

Im Jahr 2017 startete Covivio das Ex-Aequo-Programm mit dem Ziel, die Förderung und die unternehmensinterne Entwicklung von Frauen zu stärken. Das Programm besteht aus zwei Hauptkomponenten:

Anteil weiblicher und männlicher Mitarbeiter/-innen (Zuwachs in % - 31.12.18 / 19)



Sensibilisierungsmaßnahmen für alle Mitarbeiter/-innen in Bezug auf die Gleichstellung der Geschlechter mithilfe von Umfragen und internen Informationsrunden, ein Mentoring-Programm zur Unterstützung der beruflichen Karriere von Frauen.

Die Mentees profitieren von der Unterstützung durch Mentor/-innen aus dem europäischen Managementteams und sammeln Praxiserfahrungen aus nächster Nähe.

Ansprechpartner

Presse

Barbara Lipka

Head of Communication

Telefon: 0049 (0) 30 221821 120

Mail: barbara.lipka@covivio.immo

Nachhaltigkeit

Robin Ringhardt

Maren Dörr

Koordination Nachhaltigkeit Covivio
Deutschland

Koordination Nachhaltigkeit Covivio
Deutschland

Telefon: 0049 (0) 208 97064 552

Telefon: 0049 (0) 208 97064 206

E-Mail: robin.ringhardt@covivio.immo

E-Mail : maren.doerr@covivio.immo

WEB

DE

<https://www.covivio.immo/unternehmen/nachhaltigkeit>

FR

<https://www.covivio.eu/en/csr-innovation/>

CSR-Bericht der Covivio SA

<https://www.covivio.eu/en/wp-content/uploads/sites/3/2020/06/2019-annual-report-on-sustainable-performance.pdf>

Impressum

Herausgeber:
Covivio Immobilien GmbH
Essener Straße 66
46047 Oberhausen

Stand: November 2020
© Covivio Immobilien GmbH