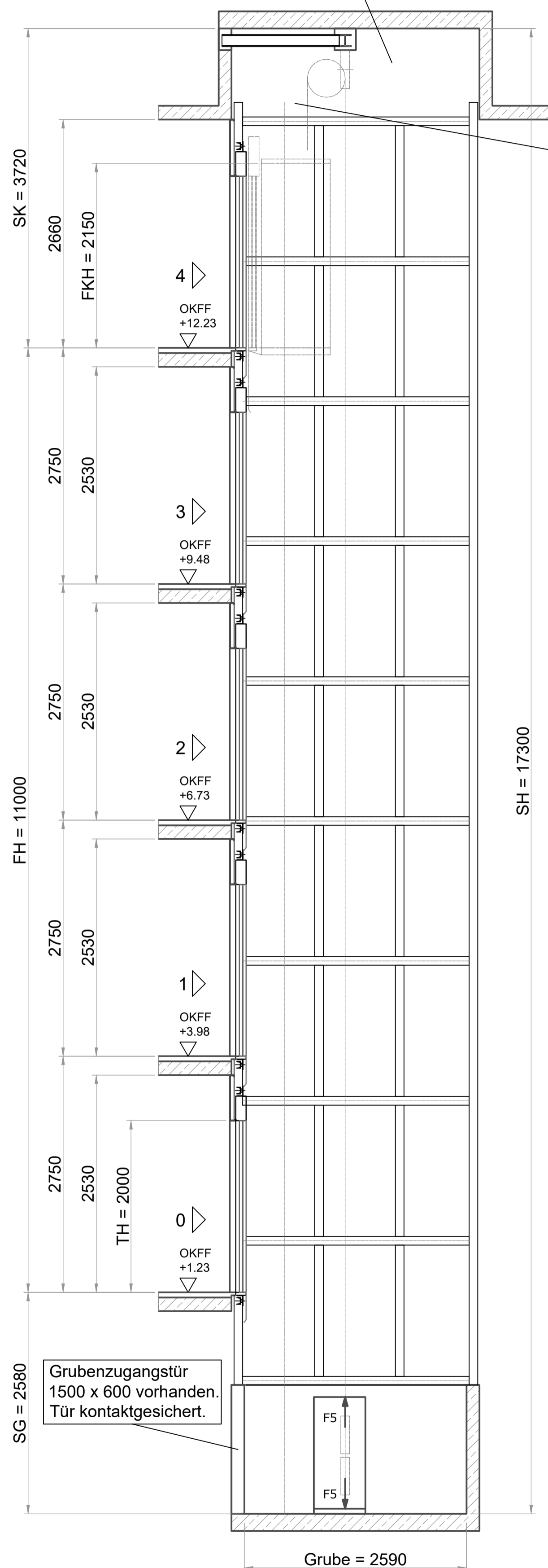


Schnitt A-A
M 1:40

Achtung Bestandschacht!
Alle Rohmaße sind durch den AN-Aufzug im Bestand zu prüfen!

Schachtrauchung vorhanden gem. LBO

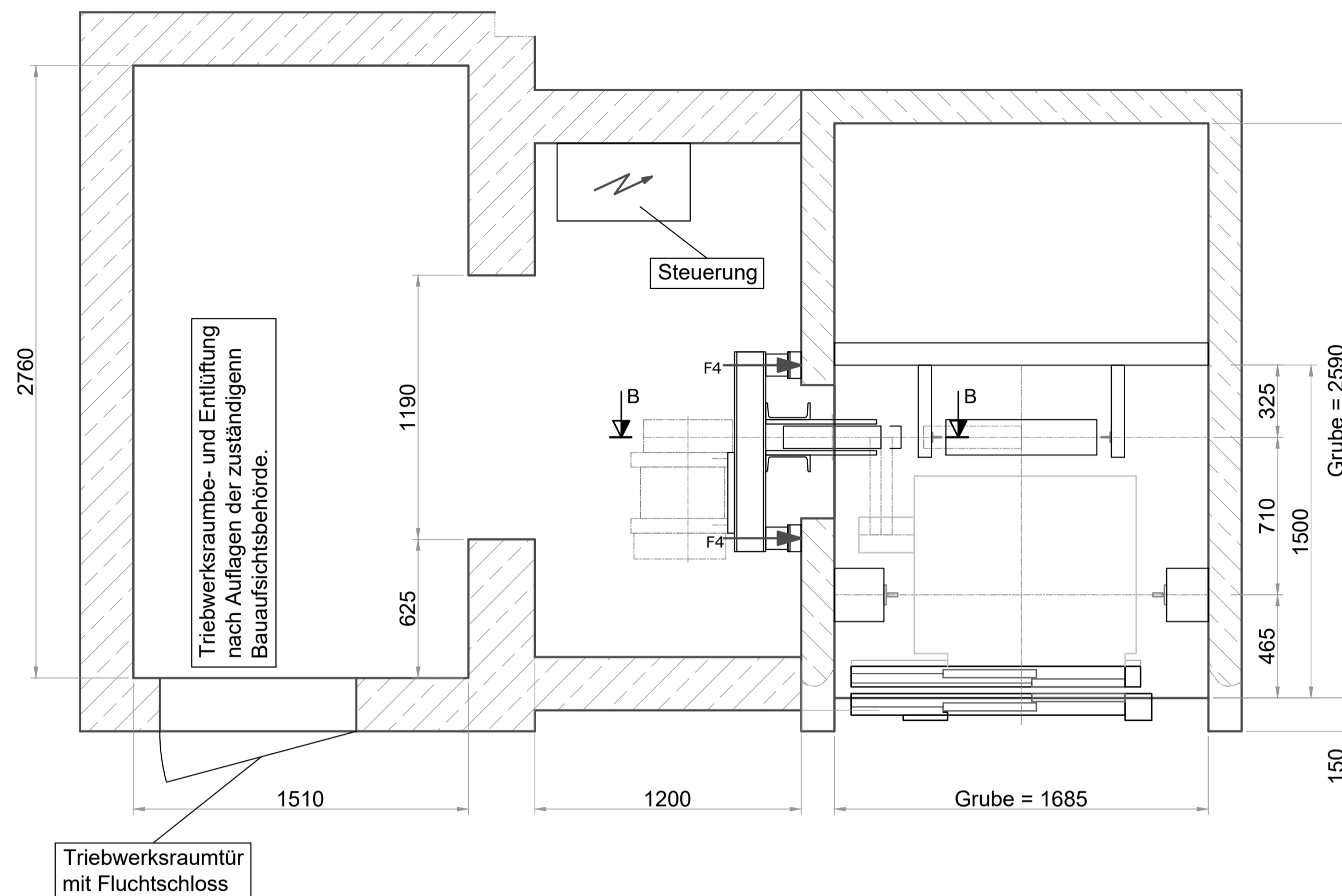
Achtung!
Schachtkopf verringert, Gefahrenanalyse und Ersatzmaßnahmen erforderlich !!



Grubenzugangstür
1500 x 600 vorhanden.
Tür kontaktgesichert.

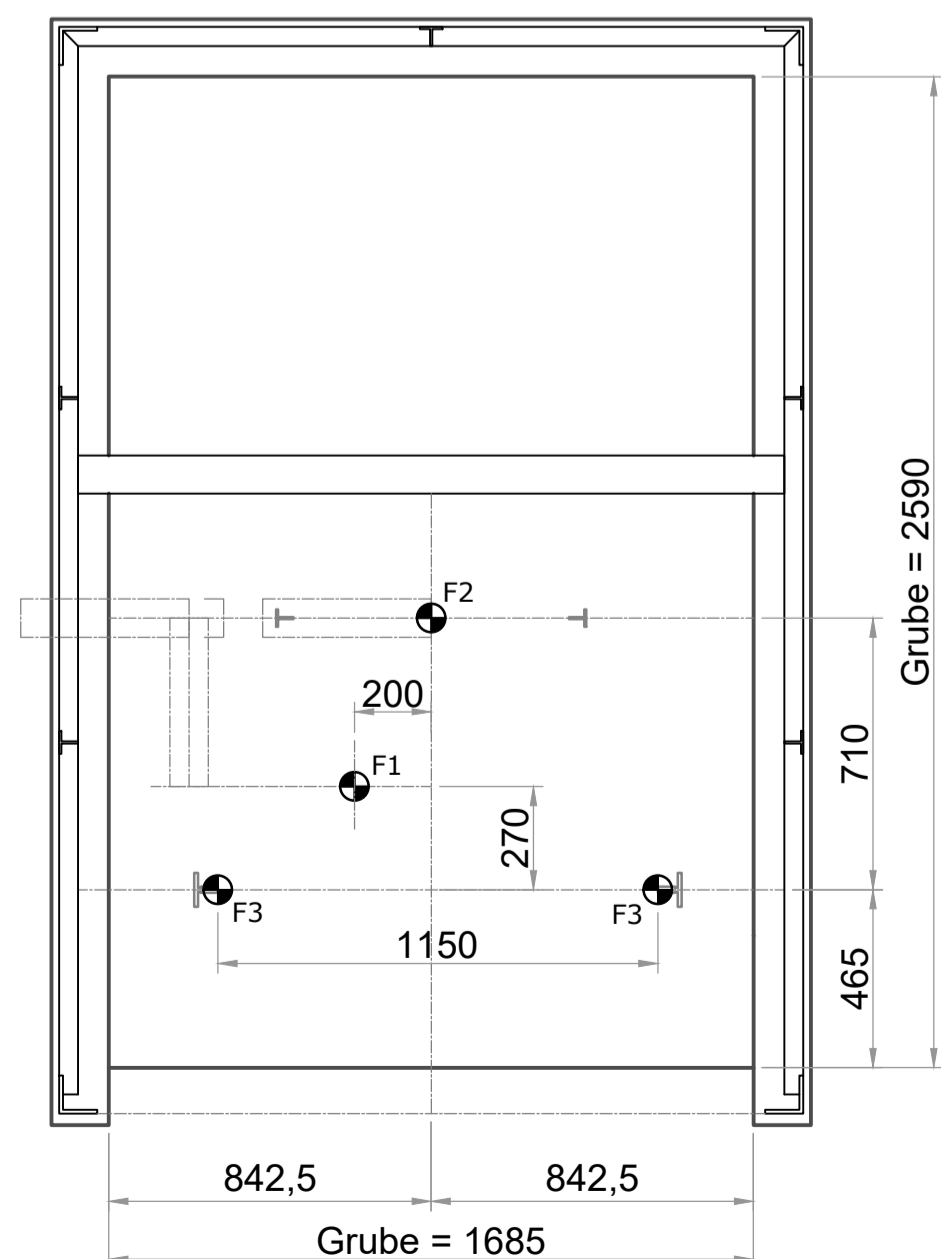
Achtung Bestandschacht aus Betongrube und verglastem Schachtgerüst!
Die Führungsschienen, der Fahrkorbtragrahmen und das Gegengewicht bleiben erhalten. Prüfung der Lage und Tragfähigkeit der Führungsschienen und des Schachtgerüsts durch AN-Aufzug.

Triebwerksraum
M 1:20

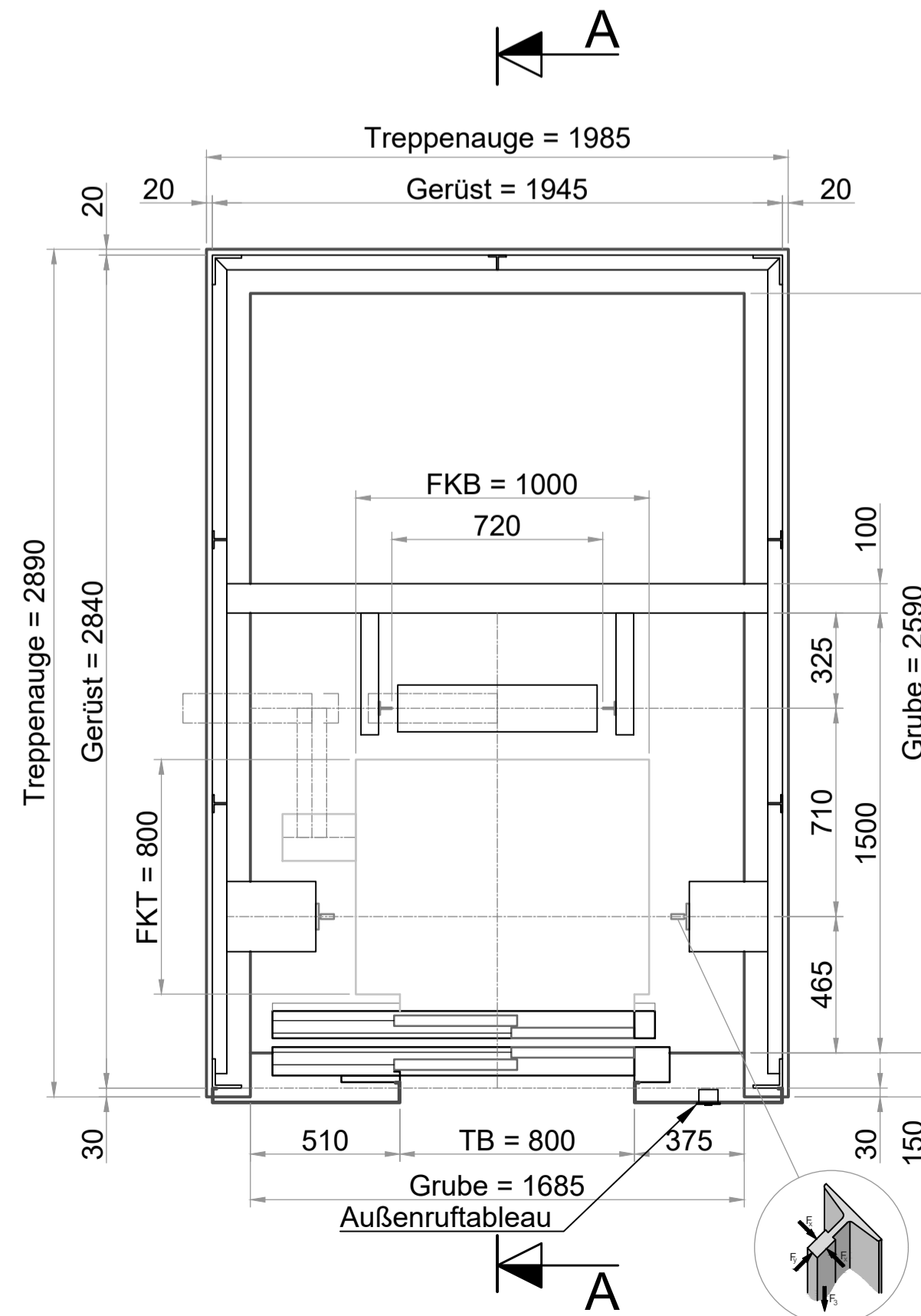


Rüstung wird gemäß Werk und Montageplanung durch den Montagebetrieb eingebracht.
Montagerüstung nach gültiger Norm DIN EN 12811.
UVV-Vorschriften beachten.
Wird der Regelquerschnitt von 2,60 m x 1,80 m überschritten, ist ein gesonderter Nachweis erforderlich.
Ausführung durch AN-Aufzug.

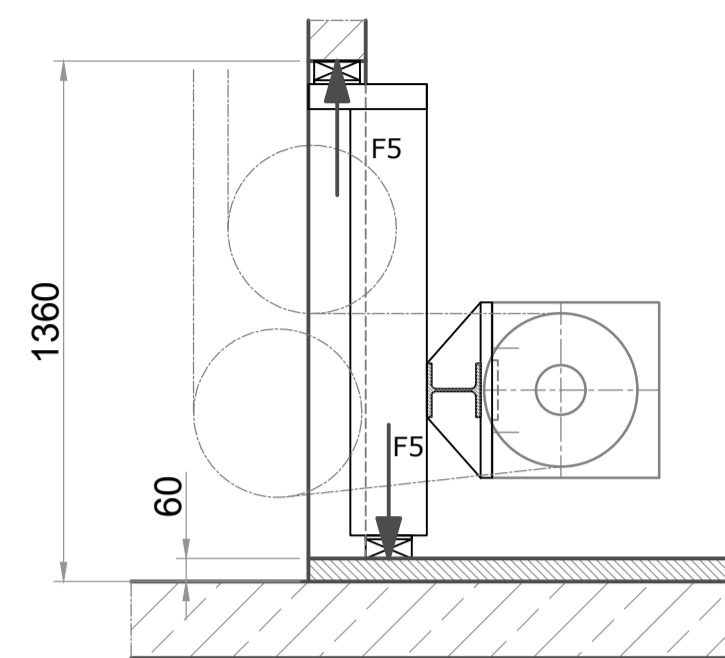
Schachtgrubenbelastung
M 1:20



Schachtgrundriss
M 1:20



Schnitt B-B
M 1:20



Kräfte	
F1	40,0 kN
F2	34,0 kN
F3	je 12,0 kN
F4	14,0 kN
F5	31,0 kN
F6	...
Fx	0,6 kN
Fy	0,3 kN
Die Kräfte F1 - F3 treten nicht gleichzeitig auf	
Anschlusswerte	
Spannung	400 V
P	~3 kW
IN	~7 A
IA	~13 A
Die Anschlusswerte sind grobe Richtwerte. Exakte Anschlusswerte durch AN-Aufzug	

DIESER PLAN IST NUR GÜLTIG IN VERBINDUNG MIT DEN AKTUELLEN ARCHITECTEN- BZW. BESTANDSPÄNEN. ALLE MASSE SIND AM BAU ZU NEHMEN UND AUF RICHTIGKEIT ZU PRÜFEN. UNSTIMMIGKEITEN SIND VOR DER AUSFÜHRUNG MIT DER BAULEITUNG ZU KLÄREN.

Änderung Index Datum Name

UPDOWN

Ingenieurteam für Fördertechnik GmbH
Wichmannstraße 4 (Haus 1), 22607 Hamburg
Tel.: 040 / 85 17 73 - 0
Fax: 040 / 85 17 73 - 13
mail: info@updown-ingenieure.de
internet: www.updown-ingenieure.de



Projektleiter UPDOWN / Tel.-Nr.: Stefan Reher 030-754447910

Modernisierung Haus 5

Liebenwalder Str. 24, 13347 Berlin
Covivio Immobilien GmbH, Essener Str. 66, 46046 Oberhausen

Schachtgrundriss/Höhenschnitt

Aufzugsbezeichnung : Personenlift A04	Planungsstand:	Plangröße:	Maßstab:
Tragfähigkeit : 300 kg / 4 Personen	Ausführung	A1	1:20 1:40
Förderhöhe : 11,0 m	Gewerk:	gezeichnet:	Datum:
Anzahl Haltestellen : 5	Fördertechnik	MA	03.01.22
Geschwindigkeit : 1,0 m/s	Zeichnungs-Nr.:	Index:	
	21055-5-G-A04	0	