

Leistungsverzeichnis Kurz- und Langtext

Projekt: 017144 **Covivio, Hauptstraße 17a,b + 19 a,b, 21465 Wentorf**
LV: 03-200 **Dacharbeiten, Abdichtung und Entwässerung**

Besondere Vertragsbedingungen

Es gelten ausschließlich die Vertragsbedingungen des Auftraggebers. Abweichende Bedingungen des Auftragnehmers erkennt der Auftraggeber nicht an, auch dann nicht, wenn er ihnen nicht ausdrücklich widersprochen hat. Sie finden daher keine Anwendung, es sei denn, der -Auftraggeber stimmt ihrer Geltung ausdrücklich schriftlich zu.

Soweit im Einzelfall nichts Abweichendes schriftlich vereinbart wird, gelten die "Allgemeinen Vertragsbedingungen für die Ausführung von Bauleistungen DIN1961 (VOB Teil B) Ausgabe 2019 sowie die Allgemeinen Technischen Vertragsbedingungen für Bauleistungen (VOB Teil C) in der jeweils neuesten Fassung.

Zur Leistungsbeschreibung (LV)

Alle im Leistungsverzeichnis beschriebene Positionen verstehen sich als betriebsbereite abnahmefähige fix- und fertige Leistung inkl. aller materiallieferungen, Hilfsmittel, Betriebsstoffe, Maschinen etc., die zur fachgerechten Erbringung der Leistung erforderlich sind.

Sollte im Leistungstext eine unzureichende Beschreibung sein, ist dies vom Bieter zu ergänzen und in den Einheitspreisen mit einzukalkulieren.

Abbruchgut, Verpackungen etc. sind vom Auftragnehmer eigenverantwortlich, ordnungsgemäß zu entsorgen und in den Einheitspreisen mit einzukalkulieren. Eine gesonderte Vergütung erfolgt nicht.

Die im LV angegebenen Massen beziehen sich auf fertig eingebaute Massen. Verschnitt etc. ist vom Bieter selbst zu berücksichtigen und wird nicht extra vergütet.

Jedes Gewerk hat entsprechende geeignete Schutzmaßnahmen zum Schutz vor Verschmutzungen und Beschädigungen bereits vorangegangener Gewerke mit einzukalkulieren. Eine Extravergütung erfolgt nicht.

Angebotsunterlagen

Der Anbieter hat sich über die ausgeschriebenen und von ihm angebotenen Leistungen vollständige Klarheit zu verschaffen. Das planende Ingenieurbüro erteilt hierzu die erforderlichen technischen Auskünfte. Die Planungsunterlagen können eingesehen werden.

Sollte die anbietende Firma Bedenken gegen die geplante Ausführung haben, so ist dieses im Angebot schriftlich bekannt zu geben. Spätere Einwendungen oder Nachforderungen können nicht berücksichtigt werden, desgleichen nachträgliche Einwendungen wegen Erschwernis der Arbeiten, Unkenntnis der Baustelle und der Montageverhältnisse. Änderungsvorschläge oder Nebenangebote sind zugelassen.

Ausführungsgrundlagen

Der Auftragnehmer erhält für seine Montageplanung Ausführungszeichnungen sowie Berechnungsunterlagen.

Die Ausführungszeichnungen basieren auf den Ergebnissen

- Der Vorplanung.
- Erläuternde Angaben zu den planerischen Zusammenhängen, Vorgängen und Bedingungen
- Örtliche Gegebenheiten
- Vorgaben durch den Auftraggeber
-

Der Auftragnehmer hat Montagezeichnungen anzufertigen. Dabei sind bauliche Änderungen während der Montageplanung und Ausführung zu berücksichtigen und mit der Fachbauleitung abzustimmen.

Leistungsverzeichnis Kurz- und Langtext

Projekt: 017144 **Covivio, Hauptstraße 17a,b + 19 a,b, 21465 Wentorf**
LV: 03-200 **Dacharbeiten, Abdichtung und Entwässerung**

Die Maße für die Ausführung sind am Bau zu entnehmen. Die hierfür anfallenden Kosten sind in die Einheitspreise einzukalkulieren. Mit Nebengewerken, die die vom Auftragnehmer zu erbringenden Leistungen funktionell oder platzmäßig beeinflussen und die umgekehrt durch seine Leistungen beeinflusst werden können, sind die erforderlichen Koordinierungen in Zusammenarbeit mit dem Ingenieurbüro durchzuführen.

Der Auftragnehmer hat die komplette Montageplanung zu erstellen. Die Zeichnungen sind eindeutig, auch auf den Bau bezogen, zu vermaßen und müssen alle für eine Prüfung erforderlichen Schnitt- und Detailzeichnungen enthalten. Alle Geräte sind in diesen Zeichnungen mit den Positionsnummern des Leistungsverzeichnisses zu kennzeichnen.

Rechnungsstellung:

- Die Leistungen sind nach Fertigstellung pro Hauseingang abzurechnen.
- Eine Teilschlussrechnung kann nach Fertigstellung des gesamten Blockes erstellt werden.

Vorbemerkung Baustelleneinrichtung:

Die Gebäude werden in 4 Abschnitten eingerüstet und bearbeitet, sodass die Arbeiten im Beilau und Vorarbeit der Gerüst und WDVS Arbeiten erfolgen. Die gesamte Bauzeit ist für max 2 Jahre angesetzt.

Abbruchreihenfolge:

1. Abbruch der Müllschächte, Abbruch der Balkone und Vorbereitung vor der Gerüststellung.

Gerüststellung nach Planvorgabe

Alle weiteren Arbeiten nach der Gerüststellung

Baustelleneinrichtung sowie vorhalten,
Zwischenreinigungen und Abbräumen nach den Abbrucharbeiten für insgesamt 24 Monate.

Transport der Geräte und Maschinen

Die Baustelleneinrichtung für alle beschriebenen (Bau-)Leistungen beinhaltet insbesondere alle erforderlichen Förder- und Transportanlagen, Geräte, Werkzeuge, Einzäunung Lagerflächen, Zufahrten, Wasser- und E-Zuleitungen zu den Verbraucherstellen.

Wasser und Baustrom werden bauseits im Bereich des Baufeldes an 2 zentralen Punkten kostenlos zur Verfügung gestellt.

Zuleitungen zu den Verbraucherstellen sind selbständig herzustellen und vorzuhalten.

Schutz der Arbeiten vor Unfallgefahren, Witterungseinflüssen und Diebstahl durch den AN

Während der Bauzeit ist die Baustelle in einem sauberen Zustand zu halten und regelmäßig aufzuräumen. Reinigung der Baustelle nach Fertigstellung der Baumaßnahme.

Nutzung der vorgesehenen Flächen zu Lagerung und Stellung der Container

Bauseits Stellung von Personalcontainern in der Freifläche in ausreichender Anzahl.

Nutzung der Fahrzeuge für Pausen etc. ist nicht zulässig

Hinweis

Baustellen WC und Container bauseits

Leistungsverzeichnis Kurz- und Langtext

Projekt: 017144
LV: 03-200

Covivio, Hauptstraße 17a,b + 19 a,b, 21465 Wentorf
Dacharbeiten, Abdichtung und Entwässerung

Feuerwehruzufahrten und Stellflächen

Die Feuerwehruzufahrten und Abstellflächen gem. des beiliegenden Lageplanes dürfen für die Baustelleneinrichtung nicht genutzt werden. Diese Bereiche sind ständig freizuhalten. Kurzfristige Nutzung für Materiallieferung, Be- und Entladen ist zulässig.

Dachabdichtungsarbeiten

Technische Vorbemerkungen

Mitgeltende Normen und Regeln

Allgemeines

Es gelten jeweils die Normen und Regeln in der zum Vertragsschluss gültigen Fassung einschließlich der Änderungen, Berichtigungen und Beiblätter.

Soweit in der Leistungsbeschreibung auf Technische Spezifikationen, z. B. nationale Normen, mit denen Europäische Normen umgesetzt werden, europäisch technische Bewertungen, gemeinsame technische Spezifikationen, Internationale Normen, Bezug genommen wird, werden auch ohne den ausdrücklichen Zusatz: "oder gleichwertig", immer gleichwertige Technische Spezifikationen in Bezug genommen.

DIN 4109-1

Schallschutz im Hochbau - Teil 1: Mindestanforderungen

DIN 4109-2

Schallschutz im Hochbau - Teil 2: Rechnerische Nachweise der Erfüllung der Anforderungen

DIN 14094-2

Feuerwehrwesen - Notleiteranlagen - Teil 2: Rettungswege auf flachen und geneigten Dächern

DIN 18531-1

Abdichtung von Dächern sowie von Balkonen, Loggien und Laubengängen - Teil 1: Nicht genutzte und genutzte Dächer - Anforderungen, Planungs- und Ausführungsgrundsätze

DIN 18531-3

Abdichtung von Dächern sowie von Balkonen, Loggien und Laubengängen - Teil 3: Nicht genutzte und genutzte Dächer - Auswahl, Ausführung und Details

DIN 18531-4

Abdichtung von Dächern sowie von Balkonen, Loggien und Laubengängen - Teil 4: Nicht genutzte und genutzte Dächer - Instandhaltung

DIN 18531-5

Abdichtung von Dächern sowie von Balkonen, Loggien und Laubengängen - Teil 5: Balkone, Loggien und Laubengänge

DIN 68365

Schnittholz für Zimmererarbeiten - Sortierung nach dem Aussehen - Nadelholz

DIN 68800-3

Holzschutz - Teil 3: Vorbeugender Schutz von Holz mit Holzschutzmitteln

DIN EN 335

Leistungsverzeichnis Kurz- und Langtext

Projekt: 017144 **Covivio, Hauptstraße 17a,b + 19 a,b, 21465 Wentorf**
LV: 03-200 **Dacharbeiten, Abdichtung und Entwässerung**

Dauerhaftigkeit von Holz und Holzprodukten - Gebrauchsklassen: Definitionen, Anwendung bei Vollholz und Holzprodukten

DIN EN 350

Dauerhaftigkeit von Holz und Holzprodukten - Prüfung und Klassifizierung der Dauerhaftigkeit von Holz und Holzprodukten gegen biologischen Angriff

DIN EN 460

Dauerhaftigkeit von Holz und Holzprodukten - Natürliche Dauerhaftigkeit von Vollholz - Leitfaden für die Anforderungen an die Dauerhaftigkeit von Holz für die Anwendung in den Gefährdungsklassen

DIN EN 546

Normenreihe: Aluminium und Aluminiumlegierungen - Folien

DIN EN 826

Wärmedämmstoffe für das Bauwesen - Bestimmung des Verhaltens bei Druckbeanspruchung

DIN EN 1253-1

Abläufe für Gebäude - Teil 1: Bodenabläufe mit Geruchverschluss mit einer Geruchverschlusshöhe von mindestens 50 mm

DIN EN 1253-2

Abläufe für Gebäude - Teil 2: Dachabläufe und Bodenabläufe ohne Geruchverschluss

DIN EN 1253-3

Abläufe für Gebäude - Teil 3: Bewertung der Konformität

DIN EN 10088-1

Nichtrostende Stähle - Teil 1: Verzeichnis der nichtrostenden Stähle

DIN EN 10088-2

Nichtrostende Stähle - Teil 2: Technische Lieferbedingungen für Blech und Band aus korrosionsbeständigen Stählen für allgemeine Verwendung

VDI 2719

Schalldämmung von Fenstern und deren Zusatzeinrichtungen

AGI-Arbeitsblatt B 10

Industriedächer. Leitlinien für Planung und Ausführung von Dächern mit Abdichtungen auf Tragschalen aus Stahltrapezprofiltafeln - Porenbeton - Stahlbeton

Herausgeber: Arbeitsgemeinschaft Industriebau e.V. (AGI)

AGI-Arbeitsblatt B 12

Industriedächer. Leitlinien für Planung und Ausführung. Mehrschalige nicht belüftete Metallprofil-Systemkonstruktionen

Herausgeber: Arbeitsgemeinschaft Industriebau e.V. (AGI)

BG Bau Fachinfo Gefahrstoffe Prävention

Umgang mit Mineralwolle-Dämmstoffen (Glaswolle, Steinwolle) Handlungsanleitung

Herausgeber: Fachverband Mineralwolleindustrie e.V. und andere

FLL Regelwerk

Dachbegrünungsrichtlinien - Richtlinien für Planung, Bau und Instandhaltung von Dachbegrünungen

Herausgeber: Forschungsgesellschaft Landschaftsentwicklung Landschaftsbau e.V.

Leistungsverzeichnis Kurz- und Langtext

Projekt: 017144 **Covivio, Hauptstraße 17a,b + 19 a,b, 21465 Wentorf**
LV: 03-200 **Dacharbeiten, Abdichtung und Entwässerung**

IVD-Merkblatt Nr. 14

Dichtstoffe und Schimmelpilzbefall. Ursachen - Vorbeugung - Sanierung
Herausgeber: Industrieverband Dichtstoffe e.V. (IVD)

IVD-Merkblatt Nr. 19-1

Abdichtungen von Fugen und Anschlüssen im Dachbereich. Einsatzmöglichkeiten von spritzbaren Dichtstoffen, Montageklebstoffen, Butyldichtungsbändern und -profilen. Teil 1 Außenbereich
Herausgeber: Industrieverband Dichtstoffe e.V. (IVD)

vdd Technische Regeln

Technische Regeln für die Planung und Ausführung von Abdichtungen mit Polymerbitumen- und Bitumenbahnen
Herausgeber: vdd-Industrieverband Bitumen- Dach- und Dichtungsbahnen e.V.

VdS 2008

Feuergefährliche Arbeiten, Richtlinien für den Brandschutz
Herausgeber: Gesamtverband der Deutschen Versicherungswirtschaft e.V. (GDV)

VdS 2021

Baustellen - Unverbindlicher Leitfaden für ein umfassendes Schutzkonzept
Herausgeber: Gesamtverband der Deutschen Versicherungswirtschaft e.V. (GDV)

VdS 2047

Sicherheitsvorschriften für feuergefährliche Arbeiten
Herausgeber: Gesamtverband der Deutschen Versicherungswirtschaft e.V. (GDV)

VdS 2216

Brandschutzmaßnahmen für Dächer, Merkblatt für die Planung und Ausführung
Herausgeber: Gesamtverband der Deutschen Versicherungswirtschaft e.V. (GDV)

ZVDH-Fachregel

Regeln für Abdichtungen - mit Flachdachrichtlinie -
Herausgeber: Zentralverband des Deutschen Dachdeckerhandwerks e.V.

ZVDH-Fachregel

Regeln für Metallarbeiten im Dachdeckerhandwerk
Herausgeber: Zentralverband des Deutschen Dachdeckerhandwerks e.V.

ZVDH-Fachregel

Blei im Bauwesen, Teil 1: Technische Regeln
Herausgeber: Zentralverband des Deutschen Dachdeckerhandwerks e.V.

ZVDH-Merkblatt

Merkblatt Äußerer Blitzschutz auf Dach und Wand
Herausgeber: Zentralverband des Deutschen Dachdeckerhandwerks e.V.

ZVDH-Merkblatt

Merkblatt Solartechnik für Dach und Wand
Herausgeber: Zentralverband des Deutschen Dachdeckerhandwerks e.V.

Angaben zu Stoffen und Bauteilen

Dämmplatten aus Polystyrol-Hartschaum müssen zur Vermeidung von Schwindfugen ausreichend abgelagert sein. Die Bauleitung kann einen Nachweis über das Herstellungsdatum verlangen.

Leistungsverzeichnis Kurz- und Langtext

Projekt: 017144 **Covivio, Hauptstraße 17a,b + 19 a,b, 21465 Wentorf**
LV: 03-200 **Dacharbeiten, Abdichtung und Entwässerung**

Angaben zur Ausführung

Allgemeines

Das Lagern von Druckgasflaschen in Kellerräumen, Treppenhäusern, Durchgängen und Durchfahrten ist untersagt. Bei Arbeiten mit brennbaren Gasen muss ein Feuerlöscher, tragbar, nach DIN EN 3 vorhanden sein.

Gegen Verschmutzungen und Beschädigungen anderer Bauteile sowie zur Verhinderung von Personen-Gefährdungen sind vom Auftragnehmer der Verkehrssitte entsprechende und zumutbare Vorkehrungen zu treffen (Abdeckungen, Hinweisschilder, Absperrungen, Sicherheitsposten u. dgl.).

Bei der Verarbeitung von Schweißbahnen sowie sonstigen Arbeiten mit offener Flamme in der Nähe von brennbaren Materialien, auch Dichtungsbahnen unter Eindeckungen, ist ein Feuerlöscher in Bereitschaft zu halten.

Der Arbeitsablauf ist so einzurichten, dass bei Arbeitsunterbrechung offene Kanten des Abdichtungsaufbaus gegen das Eindringen von Niederschlägen geschützt sind, ggf. sind sie abzukleben und bei Weiterarbeit von den Klebstreifen wieder zu befreien.

Die wasserführende Schicht muss grundsätzlich Gefälle zu den Einläufen haben. Werden vor oder bei der Ausführung diesbezüglich Probleme erkennbar, ist die Bauleitung zu informieren und mit ihr gemeinsam eine Lösung der Probleme zu suchen. Dies gilt insbesondere auch bei der Sanierung vorhandener Dachflächen.

Bevor Abdichtungen durch weitere Arbeiten, z.B. durch Bekiesung, Begrünung, verdeckt werden, muss die Leistung durch den Auftraggeber abgenommen werden. Die Bauleitung ist entsprechend frühzeitig zu informieren.

Dämmungen

Randbohlen müssen 1 cm dünner als die vorgesehene Dämmschicht sein.

Dampfbremsen und Dampfsperren sind konvektionsdicht zu verlegen. Sie dürfen nicht lediglich mit Klammern befestigt werden; sie sind zu kleben oder an den Befestigungsstellen mit Dichtband zu versehen. Auch für die Befestigung an Anschlüssen und Durchdringungen sind im Regelfall Dichtungsbänder zu verwenden. Montageschaum gilt nicht als konvektionsdicht.

Die Dämmschichten sind an allen Anschlüssen so auszuführen, dass keine Wärmebrücken entstehen. Im unmittelbaren Bereich von Dachabläufen sind die Dämmschichten um ca. 20 mm leicht abzuschrägen.

Schaumglasplatten sind entsprechend der Konstruktion der Deckenplatte nach den Verarbeitungsrichtlinien des Herstellers zu verlegen. Dabei dürfen die von den Herstellern vorgeschriebenen Verbrauchsmengen von Heißbitumen zum Verkleben der Platten nicht unterschritten werden.

Soweit lieferbar sind Dämmplatten mit Stufenfalz zu verlegen, anderenfalls soll eine doppellagige Verlegung mit versetzten Stößen ausgeführt werden.

Mechanische Befestigungen auf Spannbetonbauteilen dürfen ausschließlich nach vorheriger Abstimmung und Genehmigung durch die Bauleitung erfolgen.

Voranstriche auf Trapezblechen dürfen nicht in die Dachkonstruktion gelangen.

Sanierung

Leistungsverzeichnis Kurz- und Langtext

Projekt: 017144 **Covivio, Hauptstraße 17a,b + 19 a,b, 21465 Wentorf**
LV: 03-200 **Dacharbeiten, Abdichtung und Entwässerung**

Vorhandene Blasen und Falten sind aufzuschneiden. Risse sind mit Schleppstreifen zu überdecken. Anschließend kann unter Beachtung der zulässigen Belastung und Ausschluss eingedrungener Feuchtigkeit eine neue Abdichtung aufgebracht werden.

Im Zweifel ist zwischen alter und neuer Dichtung eine Dampfdruckausgleichsschicht oder eine Zusatzdämmung mit entsprechender Funktionalität einzubringen.

Dachfenster, Lichtkuppeln, Dachausstiege

Der Einbau von Wechsell in den Dachverband ist in den Bauplänen nur betreffs der Lage der Fenster dargestellt. Die genauen Maße sind entsprechend dem angebotenen Fabrikat und der erforderlichen Brüstungshöhe vom Auftragnehmer festzulegen.

Die Maße für Wechsel sind dem Auftraggeber mitzuteilen, wenn die Wechsel nicht selbst vom Auftragnehmer eingebaut werden.

Werden die Fenster einschließlich Futter ausgeschrieben, sind typenspezifische Futter des Fensterherstellers einzubauen, sofern der Hersteller solche anbietet.

Wenn im Leistungstext nichts anderes vorgegeben wird, gilt die Schallschutzklasse 2 nach VDI 2719.

(Unter Mitgeltende Normen und Regeln: Allgemeines)

VDI 2719

Schalldämmung von Fenstern und deren Zusatzeinrichtungen

Sonstige Angaben

Der Auftragnehmer hat dafür Sorge zu tragen, dass während der Ausführung seiner Leistungen immer mindestens ein fließend deutsch sprechender Mitarbeiter seiner Firma auf der Baustelle anwesend ist.

Zu den auf der Baustelle vorzuhaltenden Ausführungsunterlagen zählt neben den Ausführungsplänen auch eine Ausfertigung dieser Leistungsbeschreibung.

Die zu erbringenden Arbeiten laufen parallel zu den Fassaden WDVS und den neu zu errichten Eingängen. Weiterhin wird der äußere Blitzschutz erneuert. Diese Arbeiten werden gesondert vergeben und im Beilauf durchgeführt.

Das angebotene Abdichtungssystem bzw. Wahl Systemhersteller wird von Verarbeiter vorgeschlagen.

Die nachfolgenden Positionen beinhalten Lieferung und Leistung.

Leistungsverzeichnis Kurz- und Langtext

Projekt: 017144 **Covivio, Hauptstraße 17a,b + 19 a,b, 21465 Wentorf**
LV: 03-200 **Dacharbeiten, Abdichtung und Entwässerung**

OZ	Leistungsbeschreibung	Menge	ME	Einheitspreis in EUR	Gesamtbetrag in EUR
----	-----------------------	-------	----	-------------------------	------------------------

1. Hauptdächer

1.1. Attikakonstruktion Hauptdächer

1.1.10. Attikakonstruktion demontieren und entsorgen

Vorhandene Attikablechkonstruktion incl. Unterkonstruktion demontieren und entsorgen.

Gebäudehöhe über 20m

Breite: ca. 40cm

350,00 m

1.1.20. Attikaabschluss wärmegeklämt (WDVS)

Attikaabschluss wärmegeklämt (WDVS)

h = 75 cm , b = 55 cm

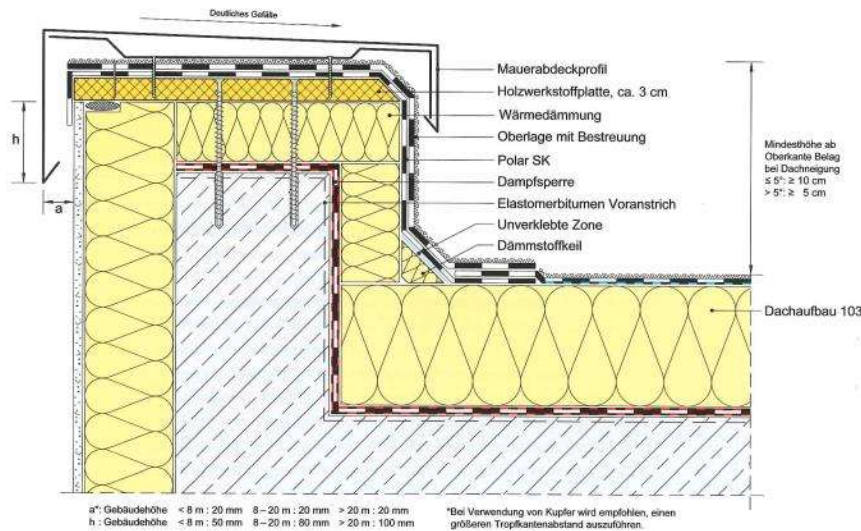
wie folgt herstellen:

- Attikafläche mit Elastomerbitumen Voranstrich grundieren
- Ausgleichs- und Dampfsperrenbahn der Dachfläche bis zur Außenkante der Attika aufschweißen bzw. -kleben
- Holzwerkstoffplatte imprägniert, 3 x 55 cm, seitlich abgefast, mit Dämmstoffplatten aus EPS 035 DAA dh (druckfest), d = 80 mm, und Abstandshölzern unterbauen und fachgerecht mit Überstand für das WDVS und die Attikainnendämmung auf der Attikakrone befestigen (Berechnungsgrundlage DIN EN 1991-1-4)
- nach Verlegung der Wärmedämmung Dämmstoffplatten, bestehend aus EPS 035 DAA dm, d = 100 mm, in der Senkrechten auf der Attikainnenseite verlegen und aufkleben bzw. fixieren
- Dämmstoffkeil aus Mineralfaser, mind. 5 x 5 cm verlegen und fixieren
- Elastomerbitumen-Kaltselbstklebebahn von der Außenseite der Attika bis vor den Keil aufkleben
- einlagige Flächenabdichtung bis Vorderkante Keil aufschweißen. Oberlage bestreut, bis vor den Keil aufschweißen und auf der Holzwerkstoffplatte mit Breitkopfstiften nageln.

Leistungsverzeichnis Kurz- und Langtext

Projekt: 017144 Covivio, Hauptstraße 17a,b + 19 a,b, 21465 Wentorf
 LV: 03-200 Dacharbeiten, Abdichtung und Entwässerung

OZ	Leistungsbeschreibung	Menge ME	Einheitspreis in EUR	Gesamtbetrag in EUR
----	-----------------------	----------	----------------------	---------------------



ähnlich - Dachkonstruktion ist vorhanden

350,00 m

1.1.30. Eckausbildung zum Anschluss der Vorposition

Eckausbildung zum Anschluss der Vorposition fachgerecht herstellen.

40,00 St

1.1.40. Mauerabdeckprofil einschließlich Halteprofilen

Mauerabdeckprofil einschließlich Halteprofilen, Stoßverbindungen usw. fachgerecht montieren (Berechnungsgrundlage DIN EN 1991-1-4)

Dachrandabdeckung (Attika) aus stranggepressten Aluminiumprofilen, einteilig, vierfach gekantet, mit Tropfkanten Innen- und außenseitig, auf Haltevorrichtungen aus Vorstoßblechen und Ausbildung der Dehnungsstöße bzw.

Dehnungsausgleichs, inkl. der erforderlichen Befestigungen sowie den Längsstoßverbindungen

Blechdicke: 2,0 mm

Abwicklung: 850 mm

Äußere Schenkelhöhe: ca. 300 mm

350,00 m

1.1.50. Rechtwinklig geschweißte Eckformteile

Rechtwinklig geschweißte Eckformteile (Außen- und Innenecken) nach Herstellervorschrift fachgerecht montieren

40,00 St

Leistungsverzeichnis Kurz- und Langtext

Projekt: 017144 **Covivio, Hauptstraße 17a,b + 19 a,b, 21465 Wentorf**
LV: 03-200 **Dacharbeiten, Abdichtung und Entwässerung**

OZ	Leistungsbeschreibung	Menge ME	Einheitspreis in EUR	Gesamtbetrag in EUR
----	-----------------------	----------	-------------------------	------------------------

1.1.60. Wandanschluss an aufgehende Bauteile

Wandanschluss an aufgehende Bauteile (Aufzugaufbau, Schornstein) herstellen
 Hausnummer 17: 4 Stück + Schornstein
 Hausnummer 19: 4 Stück

	10,00 St
--	----------	-------	-------

Summe 1.1.	Attikakonstruktion Hauptdächer	
-------------------	---------------------------------------	--	-------

Summe 1.	Hauptdächer	
-----------------	--------------------	--	-------

Leistungsverzeichnis Kurz- und Langtext

Projekt: 017144 **Covivio, Hauptstraße 17a,b + 19 a,b, 21465 Wentorf**
LV: 03-200 **Dacharbeiten, Abdichtung und Entwässerung**

OZ	Leistungsbeschreibung	Menge ME	Einheitspreis in EUR	Gesamtbetrag in EUR
-----------	------------------------------	-----------------	---------------------------------	--------------------------------

2. Dacharbeiten Eingangsbereiche

2.1. Dacharbeiten Eingangsbereiche

2.1.10. Voranstrich vollflächig aufbringen

Voranstrich auf mineralischem Untergrund vollflächig nach Herstellerangaben aufbringen

Hersteller: Bauder
 Produkt: Burkolit Plus
 oder gleichwertig

30,00 m²

2.1.20. Bitumen-Dampfsperre vollflächig aufschweißen

Dampfsperre vollflächig verschweißt als Behelfsabdichtung
 Elastomerbitumen-Schweißbahn als Dampfsperrbahn
 nach DIN EN 13 970.

Leistungs- und Funktionsanforderungen:

- Dicke ca. 4 mm
- oberseitig: feinbestreut, schwarz mit Nahtstreifen
- unterseitig: folienkaschiert
- offene Liegezeit bzw. UV-stabil: 6 Monate
- Trägereinlage: Kombinationsträger
 PET/Alu/PET + Glasgewebe
- Durchtrittsicher
- Maximale Zugkraft nach DIN 12311-1:
 l: > 1000 N/50 mm, q: > 1000 N/50 mm
- Dehnung nach DIN 12311-1: l + q: > 2 %
- Diffusionswiderstand (Sd-Wert) nach
 DIN EN 1931: > 1500 m
- Kaltbiegeverhalten nach DIN EN 1109: < -30 °C
- Wärmestandfestigkeit nach DIN EN 1110: > + 110 °C
- Widerstand gegen stoßartige Belastung nach
 DIN EN 12691: > 300 mm Verfahren B
- kurzfristige Behelfsabdichtung

Lieferrn und gem. Herstellervorgaben auf den Untergrund fachgerecht vollflächig verschweißen. Längsnaht- und Kopfstoßüberdeckung mind. 8 cm breit fachgerecht verschweißen. Stöße versetzt anordnen.

Im Bereich von An- und Abschlüssen sowie Dachdurchdringungen ist die Bahn luftdicht anzuschließen.

Hersteller: Bauder

Leistungsverzeichnis Kurz- und Langtext

Projekt: 017144 **Covivio, Hauptstraße 17a,b + 19 a,b, 21465 Wentorf**
LV: 03-200 **Dacharbeiten, Abdichtung und Entwässerung**

OZ	Leistungsbeschreibung	Menge	ME	Einheitspreis in EUR	Gesamtbetrag in EUR
	Produkt: BauderFLEX DNA oder gleichwertig	30,00	m ²
2.1.30.	Lieferung PU-Dämmung 100mm Falz Lieferung PU-Dämmung 100mm Falz streifenweise Verklebung auf Bitumen-Dampfsperre Min WLG 028	30,00	m ²
2.1.40.	Grundierung auf Oberfläche Dämmung Grundierung auf Oberfläche Dämmung	30,00	m ²
2.1.50.	Lineare Befestigung im Randbereich (Windsog) Lineare Befestigung im Randbereich (Windsog)	48,00	m

2.1.60. Elastomerbitumen-Unterlagsbahnvollflächig aufschweißen

Erste Lage der Abdichtung
vollflächig verklebt als Notabdichtung
Elastomerbitumen-Kaltselbstklebebahn als untere Lage
nach DIN EN 13707, mit variabler Nahtfügetechnik.

Leistungs- und Funktionsanforderungen:

- Anwendungskurzzeichen nach
DIN SPEC 20000-201: DU/E1 PYE KTG KSP 3,5
DIN SPEC 20000-202: PYE KTG KSP 3,5
- Dicke: ca. 3,5 mm
- oberseitig: folienkaschiert
- unterseitig: Kaltselbstklebebitumen mit Abziehfolie
- kurzfristige Behelfsabdichtung
- Trägereinlage: Glasgittergelege mit Glasvlies
- Maximale Zugkraft nach DIN 12311-1:
I + q: > 1000 N/50 mm
- Dehnung nach DIN 12311-1: I + q: > 2 %
- Kaltbiegeverhalten nach DIN EN 1109: oben < -25 °C
unten < -30 °C
- Wärmestandfestigkeit nach DIN EN 1110: > +100 °C
- Verhalten bei Brand von außen, im System geprüft
nach DIN CEN/TS 1187 und eingestuft in BROOF(t1)

Liefern und gem. Herstellervorgaben auf den Untergrund fachgerecht verlegen. Längsnaht- und Kopfstoßüberdeckung mind. 8 cm breit, unter Verwendung einer Andrückrolle fachgerecht thermisch verschweißen.

Ein 45°-Eckschnitt ist an der unteren Lage im Bereich

Leistungsverzeichnis Kurz- und Langtext

Projekt: 017144 **Covivio, Hauptstraße 17a,b + 19 a,b, 21465 Wentorf**
LV: 03-200 **Dacharbeiten, Abdichtung und Entwässerung**

OZ	Leistungsbeschreibung	Menge ME	Einheitspreis in EUR	Gesamtbetrag in EUR
----	-----------------------	----------	-------------------------	------------------------

des T-Stoßes auszuführen. Stöße versetzt anordnen.

An Attikakonstruktion anschließen sowie an Wandkonstruktion hochführen bis zum Fenstergesims.

Hersteller: Bauder
 Produkt: BauderTEC KSA DUO 35
 oder gleichwertig

	30,00 m ²			
--	----------------------	--	--	--

2.1.70. Polymerbitumen-Schweißbahn vollflächig aufschweißen

Oberlage der Abdichtung
 vollflächig verschweißt

Top-Polymerbitumen-Schweißbahn als obere Lage nach DIN EN 13707, mit einer mechanisch hochbelastbaren und dimensionsstabilen Kombinationsträgereinlage in Verbindung mit hochwertigsten Bitumenrezepturen, oberseitig APP-Bitumen für extrem gute Wärmestandfestigkeit und unterseitig SBS-Bitumen für beste Verschweißbarkeit.

Leistungs- und Funktionsanforderungen:

- Anwendungskurzzeichen nach
- DIN SPEC 20000-201: DO / E1 PYE KTP 300 S5
- DIN SPEC 20000-202: BA PYE KTP 300 S5
- Dicke ca. 5,2 mm
- oberseitig: beschiefert grünweiß oder graphitschwarz
- unterseitig: folienkaschiert
- Trägereinlage: Polyesterverbund (KTP) 300 g/m²
- Maximale Zugkraft nach DIN 12311-1:
l + q: > 1450 N/50 mm
- Dehnung nach DIN 12311-1: l + q: > 23 %
- Maßhaltigkeit nach DIN EN 1107: < 0,1 %
- Kaltbiegeverhalten nach DIN EN 1109:
oben < -25 °C, unten < -40 °C
- Wärmestandfestigkeit nach DIN EN 1110:
oben > +150 °C, unten > +120 °C
- Widerstand gegen stoßartige Belastung nach
DIN EN 12691: >= 2000 mm Verfahren B
- Fremdüberwachung der Qualität bei der Herstellung durch TÜV SÜD
- Verhalten bei Brand von außen, im System geprüft nach DIN CEN/TS 1187 und eingestuft in BROOF(t1) liefern und gem. Herstellervorgaben auf den Untergrund fachgerecht vollflächig verschweißen. Längsnaht- und Kopfstoßüberdeckung min. 8 cm breit fachgerecht verschweißen. Stöße versetzt anordnen.

An Attikakonstruktion anschließen sowie an Wandkonstruktion hochführen bis zum Fenstergesims.

Leistungsverzeichnis Kurz- und Langtext

Projekt: 017144 **Covivio, Hauptstraße 17a,b + 19 a,b, 21465 Wentorf**
LV: 03-200 **Dacharbeiten, Abdichtung und Entwässerung**

OZ	Leistungsbeschreibung	Menge	ME	Einheitspreis in EUR	Gesamtbetrag in EUR
-----------	------------------------------	--------------	-----------	---------------------------------	--------------------------------

Hersteller: Bauder
 Produkt: BauderKARAT
 oder gleichwertig

		30,00	m ²
--	--	-------	----------------	-------	-------

2.1.80. Fallrohr

Herstellen eines Regenfallrohres dn=80mm mit Fangkasten
 Höhe bis 2,50m, Anschluss an Attikaablauf
 Material: Titanzink, an den neu errichteten Eingangsbereichen

		3,00	St
--	--	------	----	-------	-------

Summe 2.1.	Dacharbeiten Eingangsbereiche		
-------------------	--------------------------------------	--	--	-------	-------

Leistungsverzeichnis Kurz- und Langtext

Projekt: 017144 **Covivio, Hauptstraße 17a,b + 19 a,b, 21465 Wentorf**
LV: 03-200 **Dacharbeiten, Abdichtung und Entwässerung**

OZ	Leistungsbeschreibung	Menge ME	Einheitspreis in EUR	Gesamtbetrag in EUR
----	-----------------------	----------	-------------------------	------------------------

2.2. Anschluss Windfang WDVS

2.2.10. Anschluss Flachdach Windfang an WDVS folgendermaßen

Anschluss Flachdach Windfang an WDVS folgendermaßen herstellen:

- Ausgleichs- und Dampfsperrenbahn auf der Dachfläche aufschweißen bzw. -kleben
- Dämmung der Dachfläche aus EPS 035 DAA herstellen
- senkrechte Dämmung an die Außenwand bis zur Unterkante der Fensteröffnung herstellen
- Dämmstoffkeil aus Mineralfaser, mind. 5 x 5 cm verlegen und fixieren
- Elastomerbitumen-Kaltselbsklebebahn von der Fensterfläche (unter der Metallabdeckung) bis 10cm vor den Keil aufkleben
- zweite Lage der Dachabdichtung bis vor den Keil aufschweißen oder aufkleben
- Oberlage bestreut, von der Außenkante Fensteröffnung bis 20cm vor den Keil aufschweißen

17,00 m

2.2.20. Eckausbildung zum Anschluss der Vorposition fachgerecht

Eckausbildung zum Anschluss der Vorposition fachgerecht herstellen.

8,00 St

Summe 2.2.	Anschluss Windfang WDVS		
-------------------	--------------------------------	--	--	-------

Leistungsverzeichnis Kurz- und Langtext

Projekt: 017144 **Covivio, Hauptstraße 17a,b + 19 a,b, 21465 Wentorf**
LV: 03-200 **Dacharbeiten, Abdichtung und Entwässerung**

OZ	Leistungsbeschreibung	Menge ME	Einheitspreis in EUR	Gesamtbetrag in EUR
----	-----------------------	----------	----------------------	---------------------

2.3. Abdichtung Windfang Attika

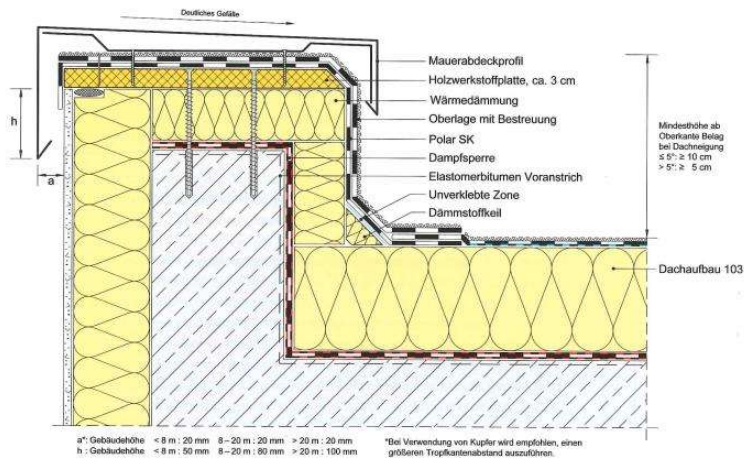
2.3.10. Attikaabschluss Windfang wärmegeklämt (WDVS)

Attikaabschluss Windfang wärmegeklämt (WDVS)

h = 32 cm , b = 15 cm

wie folgt herstellen:

- Attikafläche mit Elastomerbitumen Voranstrich grundieren
- Ausgleichs- und Dampfsperrenbahn der Dachfläche bis zur Außenkante der Attika aufschweißen bzw. -kleben
- Holzwerkstoffplatte imprägniert, 3 x 15 cm, seitlich abgefast, mit Dämmstoffplatten aus EPS 035 DAA dh (druckfest), d = 80 mm, und Abstandshölzern unterbauen und fachgerecht mit Überstand für das WDVS und die Attikainnendämmung auf der Attikakrone befestigen (Berechnungsgrundlage DIN EN 1991-1-4)
- nach Verlegung der Wärmedämmung Dämmstoffplatten, bestehend aus EPS 035 DAA dm, d = 80 mm, in der Senkrechten auf der Attikainnenseite verlegen und aufkleben bzw. fixieren
- Dämmstoffkeil aus Mineralfaser, mind. 5 x 5 cm verlegen und fixieren
- Elastomerbitumen-Kaltselfklebebahn von der Außenseite der Attika bis vor den Keil aufkleben
- einlagige Flächenabdichtung bis Vorderkante Keil aufschweißen. Icopal Oberlage bestreut, bis vor den Keil aufschweißen und auf der Holzwerkstoffplatte mit Breitkopfstiften nageln



29,00 m

2.3.20. Eckausbildung zum Anschluss der Vorposition fachgerecht

Eckausbildung zum Anschluss der Vorposition fachgerecht herstellen.

8,00 St

Leistungsverzeichnis Kurz- und Langtext

Projekt: 017144 **Covivio, Hauptstraße 17a,b + 19 a,b, 21465 Wentorf**
LV: 03-200 **Dacharbeiten, Abdichtung und Entwässerung**

OZ	Leistungsbeschreibung	Menge	ME	Einheitspreis in EUR	Gesamtbetrag in EUR
----	-----------------------	-------	----	-------------------------	------------------------

2.3.30. Mauerabdeckprofil einschließlich Halteprofilen,
 Mauerabdeckprofil einschließlich Halteprofilen, Stoßverbindungen usw. fachgerecht montieren (Berechnungsgrundlage DIN EN 1991-1-4)

Dachrandabdeckung (Attika) aus stranggepressten Aluminiumprofilen, einteilig, vierfach gekantet, mit Tropfkanten Innen- und außenseitig, auf Haltevorrichtungen aus Vorstoßblechen und Ausbildung der Dehnungsstöße bzw. Dehnungsausgleichs, inkl. der erforderlichen Befestigungen sowie den Längsstoßverbindungen.
 Blechdicke: 2,0 mm
 Abwicklung: 700 mm
 Äußere Schenkelhöhe: ca. 150 mm

	29,00	m
--	-------	---	-------	-------

2.3.40. Rechtwinklig geschweißte Eckformteile (Außen- und
 Rechtwinklig geschweißte Eckformteile (Außen- und Innenecken) nach Herstellervorschrift fachgerecht montieren

	8,00	St
--	------	----	-------	-------

Summe 2.3.	Abdichtung Windfang Attika	
-------------------	-----------------------------------	--	-------	-------

Leistungsverzeichnis Kurz- und Langtext

Projekt: 017144 Covivio, Hauptstraße 17a,b + 19 a,b, 21465 Wentorf
 LV: 03-200 Dacharbeiten, Abdichtung und Entwässerung

OZ	Leistungsbeschreibung	Menge ME	Einheitspreis in EUR	Gesamtbetrag in EUR
----	-----------------------	----------	----------------------	---------------------

2.4. Entwässerung Windfang

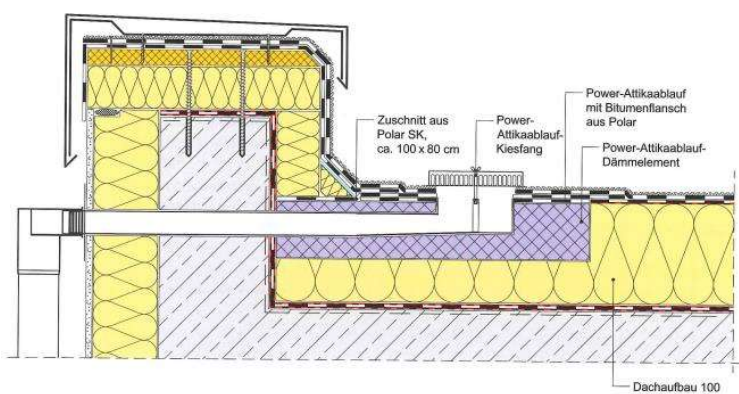
2.4.10. Attikaablauf Windfang

Attikaablauf aus säurebeständigem Edelstahl nach AISI 316 (mit waagrechtem Abgang), Einlauftopfdurchmesser 200mm, Einbauhöhe ca. 100 mm, mit Bahnenflansch und Attikaablauf-Kiesfang wie folgt einbauen:

- nach Verlegung der Sicherheitsdämmbahn Gullyelement inkl. waagrechtem Ablaufrohr in der Wärmedämmung einlassen und an die Dampfsperre anschließen
- fehlende Wärmedämmung oberhalb des Ablaufrohres bzw. an den Seiten des Gullyelementes bündig mit der Oberkante der Sicherheitsdämmbahn ergänzen
- Zuschnitt aus Elastomerbitumen-Kaltselbstklebebahn, ca. 100x80cm, über der ausgeschnittenen Dämmung bis auf den Bahnenflansch des Gullys und ca. 10cm auf die Sicherheitsdämmbahn aufkleben
- Oberlage bis 1cm vor die Einlauföffnung aufschweißen

Material:
 Attikaablauf, 160x60mm
 Attikaablauf-Kiesfang

Ablaufleistung bei Normalstauhöhe:
 Atikaablauf mit Fallrohr 11,6 l/s



Icopal oder glw

6,00 St

2.4.20. Attikaablauf-dämmelement

Attikaablauf-Dämmelement aus extrudiertem Polystyrol, WLS 035, Euroklasse E nach DIN EN 13501, 500x600mm, d=120mm, als Wärmedämmung und Einbauhilfe für den Attikaablauf einbauen.

Produktvorschlag ICOpal Power oder glw

Je nach Abstand des Ablaufes zur Attika ist das Dämmelement in der Länge zu kürzen und je nach Dämmstoff am Ablauf mit ebener Dämmung zu unterlegen.

6,00 St

Leistungsverzeichnis Kurz- und Langtext

Projekt: 017144 **Covivio, Hauptstraße 17a,b + 19 a,b, 21465 Wentorf**
LV: 03-200 **Dacharbeiten, Abdichtung und Entwässerung**

OZ	Leistungsbeschreibung	Menge ME	Einheitspreis in EUR	Gesamtbetrag in EUR
----	-----------------------	----------	-------------------------	------------------------

2.4.30. Attikaablauf Übergangrohr

Attikaablauf Übergangrohr, von 160x60mm auf d=80mm, aus säurebeständigem Edelstahl nach AISI 316 mit Lamellendichtung für den Übergang vom Attikaablauf zum Fallrohr einbauen.

	6,00 St
--	---------	-------	-------

Summe 2.4.	Entwässerung Windfang	
-------------------	------------------------------	--	-------

Summe 2.	Dacharbeiten Eingangsbereiche	
-----------------	--------------------------------------	--	-------

Leistungsverzeichnis Kurz- und Langtext

Projekt: 017144 Covivio, Hauptstraße 17a,b + 19 a,b, 21465 Wentorf
 LV: 03-200 Dacharbeiten, Abdichtung und Entwässerung

OZ	Leistungsbeschreibung	Menge ME	Einheitspreis in EUR	Gesamtbetrag in EUR
3.	Abdichtungsarbeiten WDVS-Konstruktion			
3.1.	Abdichtungsarbeiten WDVS-Konstruktion Flachdach Heizhaus			
3.1.10.	Vorhandenen Wandanschluss -Dampfbremse und Abdichtung Vorhandenen Wandanschluss -Dampfbremse und Abdichtung Bitumenschweißbahn demontieren und bis zu einer Tiefe von 60cm auf dem Flachdach zurückschneiden, entsorgen	15,00 m
3.1.20.	Sockelanschluss an die neue WDVS Konstruktion Sockelanschluss an die neue WDVS Konstruktion inkl. Dampfbremse und 2-lagiger Abdichtungs konstruktion bis auf die vorhandene Flachdachabdichtung ca 1,0m herstellen. Im Beilauf der WDVS Arbeiten	15,00 m
3.1.30.	Wandanschluss herstellen Wandanschluss wie folgt: Die Wand ist bis Oberkante Anschluss mit Duripol VA vorzustreichen. In der Kehle Wärmedämmung/Wand ist ein Hartschaukeil 100/100 einschl. eines 15 cm V13 Schutzstreifen einzukleben. 1 Lage Polymer G200 S4, Zuschnitt 50 cm ist 10 cm über dem Keil an der Wand und auf dem Keil vollflächig aufzuschweißen und in die Dachhaut einzubinden. Darauf eine Lage Polymerbitumen-Schweißbahn, Zuschnitt 50cm, über die wasserführende Ebene vollflächig aufschweißen. An die Oberkante der Abdichtung ist eine Alu- Profil Schiene WA aufzuschrauben. Die Profulfuge ist mit Elchsiegel fachgerecht zu verfugen	15,00 m
Summe 3.1.	Abdichtungsarbeiten WDVS-Konstr..	
Summe 3.	Abdichtungsarbeiten WDVS-Konstr..	

Leistungsverzeichnis Kurz- und Langtext
Zusammenstellung

Projekt: 017144 **Covivio, Hauptstraße 17a,b + 19 a,b, 21465 Wentorf**
LV: 03-200 **Dacharbeiten, Abdichtung und Entwässerung**

Ordnungszahl	Kurztext	Betrag in EUR
1.	Hauptdächer	
1.1.	Attikakonstruktion Hauptdächer
	Summe 1. Hauptdächer

**Leistungsverzeichnis Kurz- und Langtext
Zusammenstellung**

Projekt: 017144 **Covivio, Hauptstraße 17a,b + 19 a,b, 21465 Wentorf**
LV: 03-200 **Dacharbeiten, Abdichtung und Entwässerung**

Ordnungszahl	Kurztext	Betrag in EUR
2.	Dacharbeiten Eingangsbereiche	
2.1.	Dacharbeiten Eingangsbereiche
2.2.	Anschluss Windfang WDVS
2.3.	Abdichtung Windfang Attika
2.4.	Entwässerung Windfang
	Summe 2. Dacharbeiten Eingangsbereiche

**Leistungsverzeichnis Kurz- und Langtext
Zusammenstellung**

Projekt: 017144 **Covivio, Hauptstraße 17a,b + 19 a,b, 21465 Wentorf**
LV: 03-200 **Dacharbeiten, Abdichtung und Entwässerung**

Ordnungszahl	Kurztext	Betrag in EUR
3.	Abdichtungsarbeiten WDVS-Konstruktion	
3.1.	Abdichtungsarbeiten WDVS-Konstruktion Flachdach Heiz..
	Summe 3.	Abdichtungsarbeiten WDVS-Konstr..

Leistungsverzeichnis Kurz- und Langtext Zusammenstellung

Projekt: 017144 **Covivio, Hauptstraße 17a,b + 19 a,b, 21465 Wentorf**
LV: 03-200 **Dacharbeiten, Abdichtung und Entwässerung**

Ordnungszahl	Kurztext	Betrag in EUR
LV	03-200	
1.	Hauptdächer
2.	Dacharbeiten Eingangsbereiche
3.	Abdichtungsarbeiten WDVS-Konstruktion
Summe LV 03-200 Dacharbeiten, Abdichtung..	
Zuzüglich der gesetzlichen Mehrwertsteuer aus	 EUR
in Höhe von 0,00 %	 EUR
	 EUR

Das LV besteht aus den Seiten 1 bis 24

(Ort)
(Datum)
(rechtsgültige Unterschrift)