

Angebotsaufforderung

Projektdaten

Projekt: BB-099150
PLZ/Ort:
Straße:

Dinslaken_Am-Stadtbad_3MFH
46047 Oberhausen
Essener Str. 66

Vergabedaten

Art der Ausschreibung:

Ausführungstermine

Auftragsdaten

Auftraggeber:
Straße:
PLZ/Ort:

Covivio Immobilien GmbH
Essener Str. 66
46047 Oberhausen

Auftragnehmer:

Straße:
PLZ/Ort:

Leistungsverzeichnis: 3151

Zimmermann

Auftragssumme:

EUR

Zuzüglich 19,00% Mehrwertsteuer:

EUR

Auftragssumme brutto:

EUR

Angebotsaufforderung

Projekt: BB-099150
LV: 3151

Dinslaken_Am-Stadtbad_3MFH
Zimmermann

Währung: EUR

Ordnungszahl	Leistungsbeschreibung	Menge ME	Einheitspreis	Gesamtbetrag
--------------	-----------------------	----------	---------------	--------------

Angaben zum Baumaßnahme

1.1. Lage der Baumaßnahmen

46537 Dinslaken
Am Stadtbad

1.2. Ausführungszeitraum für das Gewerk Zimmermannsarbeiten

Ende April 2026 - Mitte Juni 2026

1.3. Neubaumaßnahme

3 x 5-geschossiges Wohngebäude, Erdgeschoss, 3 Obergeschosse und
Staffelgeschoss mit 18 Wohneinheiten sowie einer vollständigen
Unterkellerung.

- Massivbauweise
- Tragende Wände aus Mauerwerk und Beton
- Stahlbetondecken
- Flachdach

1.4. Grundstückserschließung

Die Erschließung des Grundstückes erfolgt während der Baumaßnahme.



Angebotsaufforderung

Projekt: BB-099150
 LV: 3151

Dinslaken_Am-Stadtbad_3MFH
 Zimmermann

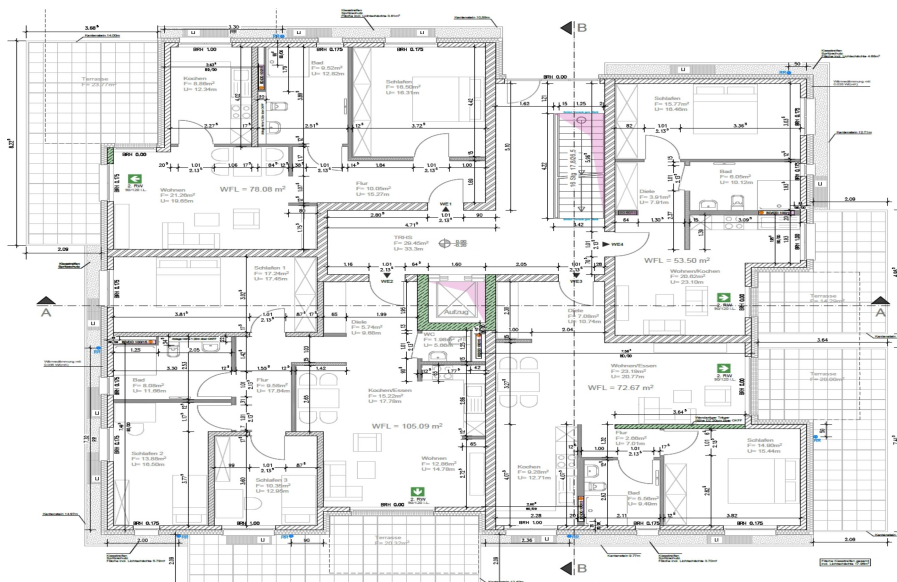
Währung: EUR

Ordnungszahl	Leistungsbeschreibung	Menge ME	Einheitspreis	Gesamtbetrag
--------------	-----------------------	----------	---------------	--------------

1.5. Lageplan



1.6. Grundriss EG



Angebotsaufforderung

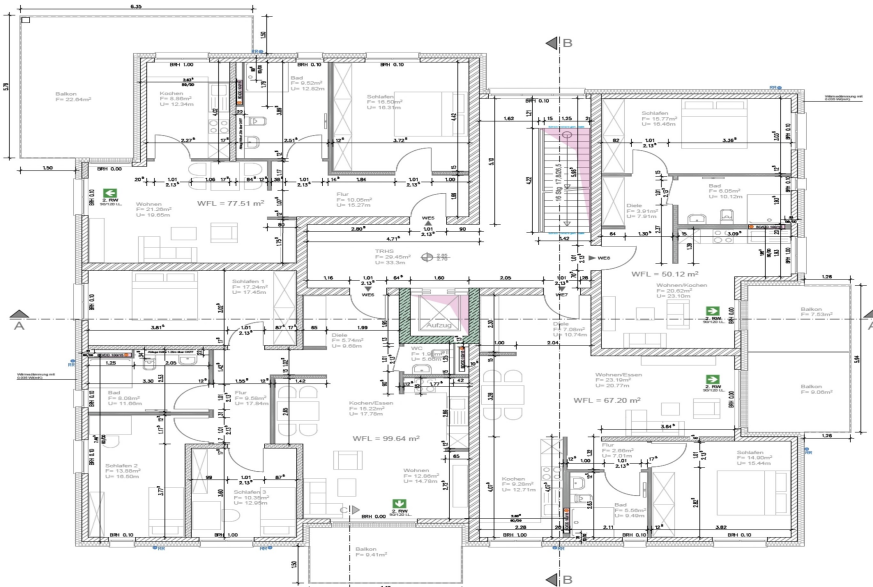
Projekt: BB-099150
 LV: 3151

Dinslaken_Am-Stadtbad_3MFH
 Zimmermann

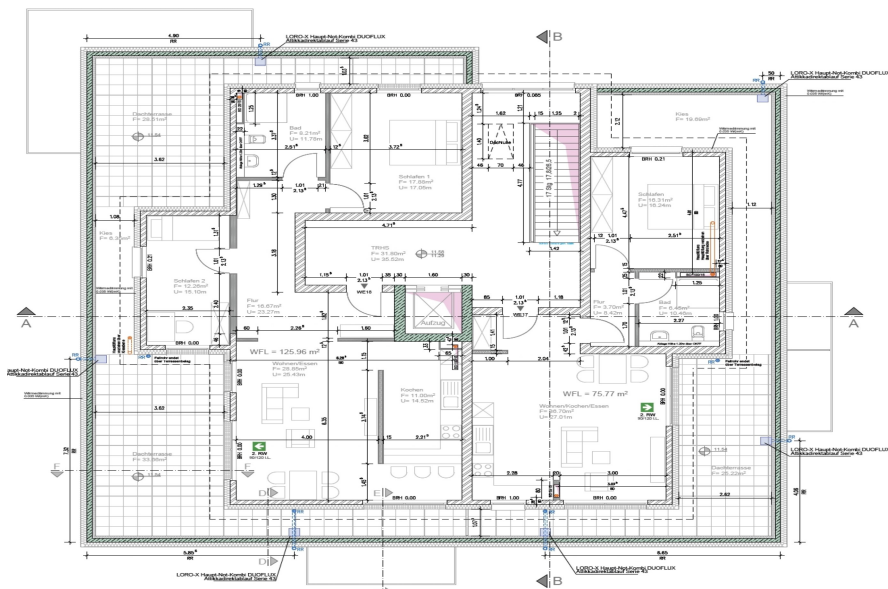
Wahrung: EUR

Ordnungszahl	Leistungsbeschreibung	Menge ME	Einheitspreis	Gesamtbetrag
--------------	-----------------------	----------	---------------	--------------

1.7. Grundriss OG



1.8 Grundriss Staffelgeschoss



Angebotsaufforderung

Projekt: BB-099150
LV: 3151

Dinslaken_Am-Stadtbad_3MFH
Zimmermann

Währung: EUR

Ordnungszahl	Leistungsbeschreibung	Menge ME	Einheitspreis	Gesamtbetrag
--------------	-----------------------	----------	---------------	--------------

1.9. Schnitt A-A



1.10. Schnitt B-B

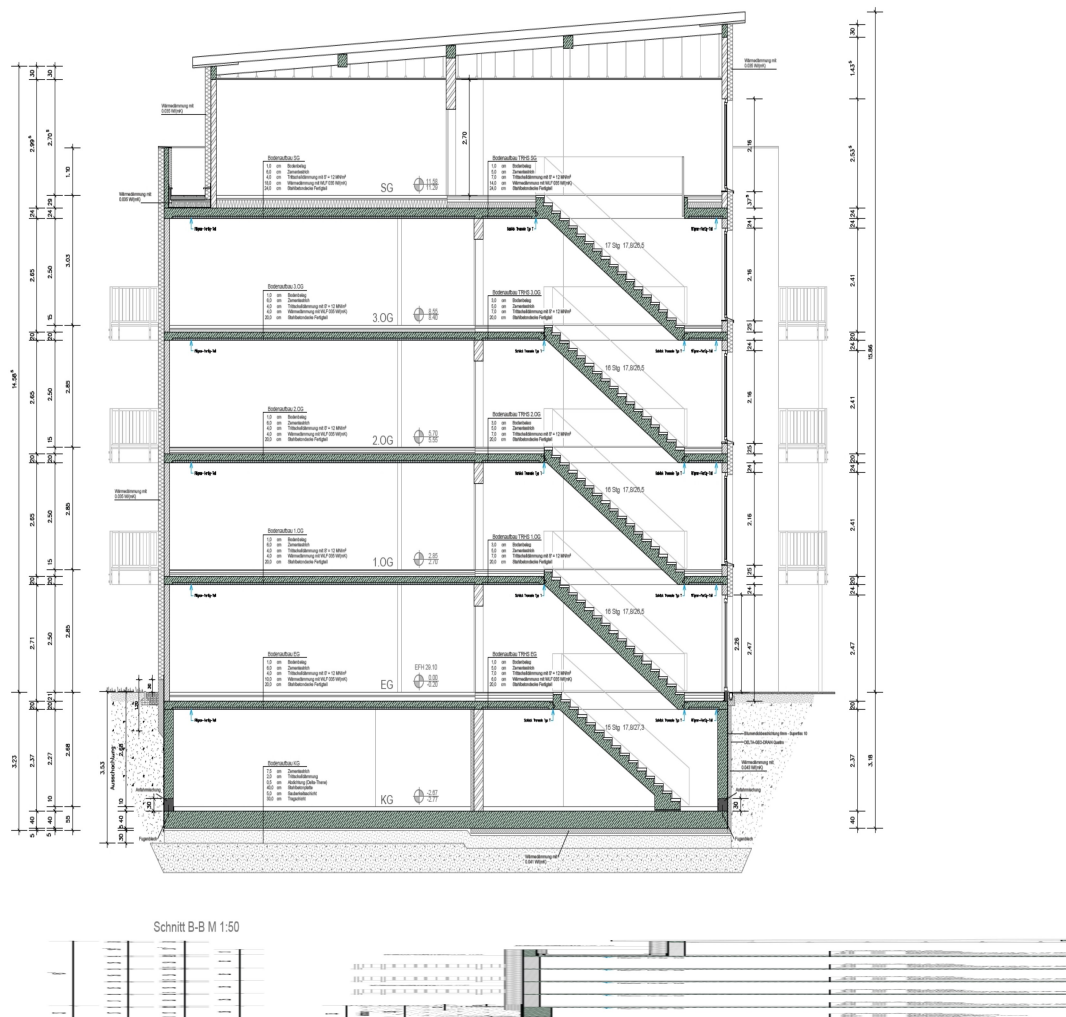
Angebotsaufforderung

Projekt: **BB-099150**
LV: **3151**

Dinslaken_Am-Stadtbad_3MFH
Zimmermann

Wahrung: EUR

Ordnungszahl	Leistungsbeschreibung	Menge ME	Einheitspreis	Gesamtbetrag
--------------	-----------------------	----------	---------------	--------------



A) ALLGEMEINE VORBEMERKUNGEN
Stand Dezember 2022

A1) ALLGEMEINES

Dem Leistungsverzeichnis liegen die "Zusatliche Vertragsbedingungen fur die Ausfuhrung von Bauleistungen (Z-VOB/B)" der Covivio Immobilien GmbH, Stand Januar 2022, zugrunde.

Fur sich auf dieses Leistungsverzeichnis beziehende Beauftragungen gelten die Vertragsbedingungen in jedem Einzelfall als vereinbart. Sofern zukunftig als Ersatz fur die aktuell gultigen Z-VOB/B Stand Juni 2018 mit dem Auftragnehmer neue Z-VOB/B vereinbart werden, gelten fur nach Gultigkeitsbeginn die neuen Z-VOB/B beauftragte Leistungen ausschlielich die neuen Z-VOB/B.

Fur nach diesem Leistungsverzeichnis ausgefuhrte Leistungen gelten, erganzend zur den jeweiligen Leistungsbeschreibungen der einzelnen Positionen, bei evtl. Widerspruchen in nachfolgend genannter Reihenfolge, folgende Bedingungen:

1. diese "Allgemeine Vorbemerkungen" (A),

Angebotsaufforderung

Projekt: BB-099150 Dinslaken_Am-Stadtbad_3MFH
LV: 3151 Zimmermann Währung: EUR

Ordnungszahl	Leistungsbeschreibung	Menge ME	Einheitspreis	Gesamtbetrag
--------------	-----------------------	----------	---------------	--------------

2. die sich anschließenden "Allgemeine technische Vorbemerkungen" (B),
3. die sich anschließenden "Zusätzliche technische Vorbemerkungen" (für dieses Gewerk) (C),
4. die "Zusätzliche Vertragsbedingungen für die Ausführung von Bauleistungen Z-VOB/B",
5. Baustellenordnung der Covivio Immobilien GmbH in der jeweils gültigen Fassung.

Mit Erhalt der Bestellung erklärt der Auftragnehmer, dass von ihm sämtliche gesetzlichen, behördlichen und berufgenossenschaftlichen Auflagen erfüllt werden, die zur Ausführung der Leistungen erforderlich sind.

Es dürfen nur solche Materialien verwendet werden, über die der Auftragnehmer das uneingeschränkte Eigentumsrecht besitzt und die vollkommen frei von Rechten Dritter sind.

Für die Ausführung der Arbeiten ist Fachpersonal in ausreichender Zahl einzusetzen. Hierbei ist darauf zu achten, dass für die Ausführung sämtlicher Arbeiten unsere Baustellenordnung in der jeweils gültigen Fassung zu beachten ist, die dem ausführenden Fachpersonal in geeigneter Form zur Kenntnis zu geben ist.

Der Einsatz von Subunternehmern ist lediglich in schriftlicher Absprache mit dem Auftraggeber erlaubt.

A2) KUNDENDIENST

Die Arbeiten werden z. T. in bewohnten Häusern ausgeführt.

Der Auftraggeber erwartet vom Auftragnehmer tatkräftige Unterstützung bei den Bemühungen, berechtigten Mieterwünschen zu entsprechen. Dazu gehören insbesondere folgende Verpflichtungen:

- 1) Alle Handwerker/Mitarbeiter des Auftragnehmers haben die Verpflichtung, Kunden insbesondere Mietern höflich und hilfsbereit zu begegnen. In Gesprächen mit den Mietern ist das Bemühen von Covivio Immobilien GmbH um einen verbesserten Kundendienst herauszustellen.
- 2) Die Mieter sind rechtzeitig vor Durchführung der Arbeiten zu verständigen, ggf. durch Aushang im Treppenhaus oder auch individuelle Terminvereinbarung mit dem einzelnen Mieter.
- 3) Möbel und sonstiges Mietereigentum, Bodenflächen und angrenzende Bauteile etc. im Bereich der auszuführenden Arbeiten sind durch Folie, evtl. Schalttafeln oder Ähnliches zu schützen.

A3) PREISE

Soweit und sobald Überschreitungen absehbar sind, ist hierüber dem zuständigen Bauleiter ein schriftliches Angebot einzureichen und eine gesonderte Vereinbarung über die Einkaufsabteilung zu treffen.

In den Einheitspreisen sind sämtliche Kosten, wie Lohn-, Material- und Nebenkosten enthalten, insbesondere auch:

- 1) Koordination / Terminabsprache(n) mit dem(den) Mieter(n) / Kundenbetreuer(n) / Bauleiter(n)
- 2) sämtliche Fahrt- und Transportkosten,

Angebotsaufforderung

Projekt: BB-099150 Dinslaken_Am-Stadtbad_3MFH
LV: 3151 Zimmermann Währung: EUR

Ordnungszahl	Leistungsbeschreibung	Menge ME	Einheitspreis	Gesamtbetrag
3)	sämtliche tariflichen Zulagen wie z. B. Schmutz- und Staubzulagen, Zulagen für ekelerregende Arbeiten etc.,			
4)	die Gestellung, Vorhaltung und spurlose Entfernung aller erforderlichen Gerüste und Absperrungen (ggf. auch Warnschilder) bis zu einer Höhe der Arbeitsbühne von 2 m; die Mitbenutzung der Gerüste ist allen mit Reparaturarbeiten beschäftigten Firmen kostenlos zu gestatten,			
5)	Befestigungsmittel aller Art; Hilfsstoffe wie Nägel, Bindedraht und Kleinmaterial sowie alle Baustoffe, die zur kompletten Erstellung der Leistung erforderlich sind,			
6)	die Abdeckung von Einrichtungsgegenständen zum Schutz vor Beschädigung und Verschmutzung,			
7)	das, ggf. tägliche, Säubern der Arbeitsstelle,			
8)	der Ausbau und Abtransport sowie die ordnungsgemäße Entsorgung, einschließlich Kippgebühren, sämtlichen Bauschutts und aller alter, schadhafter Teile. Teile, für die sich der Auftraggeber eine generelle oder einzelfallbezogene Prüfung vorbehalten hat, sind bis zu diesem Zeitpunkt, längstens jedoch für die Dauer von 10 Wochen, vom AN vorzuhalten und dürfen erst danach entsorgt werden.			
9)	Alle weiteren Nebenleistungen, die zur Erfüllung der in den Leistungspositionen beschriebenen Hauptleistungen, unter Beachtung aller einschlägigen Vorschriften, erforderlich sind, aber nicht gesondert aufgeführt sind.			

Erforderliche Leistungen, die in den nachfolgenden Leistungspositionen nicht enthalten sind, sind als Nachtrag dem zuständigen Bauleiter vor Ausführung zur Genehmigung aufzugeben. Die Preise für derartige Zusatzleistungen sind auf der Kalkulationsbasis des Leistungsverzeichnisses zu kalkulieren. Diese Positionen sind so ausreichend und umfassend zu beschreiben, dass sowohl eine sachlich-fachliche als auch eine kalkulatorische Nachprüfung durch den Auftraggeber gewährleistet ist, hierzu gehört insbesondere die Angabe der verfahrenen Stunden.

Die Einheitspreise sind Nettopreise. Sie gelten zuzüglich der zum jeweiligen Leistungserbringungszeitpunkt gültigen Mehrwertsteuer.

A4) ABRECHNUNG

Maßgebend für die Abrechnung ist das nach Fertigstellung der Arbeiten durch den Auftragnehmer zu nehmende Aufmaß, sowie die Bestätigung des zuständigen Bauleiters, dass die Leistungen durchgeführt wurden.

Das testierte Aufmaß bzw. die Bestätigung ist vom Auftragnehmer mit der Schlussrechnung einzureichen.

Der Auftraggeber ist berechtigt, jederzeit ein gemeinsames Aufmaß zu verlangen.

Angebotsaufforderung

Projekt: BB-099150
LV: 3151

Dinslaken_Am-Stadtbad_3MFH
Zimmermann

Währung: EUR

Ordnungszahl	Leistungsbeschreibung	Menge ME	Einheitspreis	Gesamtbetrag
--------------	-----------------------	----------	---------------	--------------

A5) Nachhaltigkeit

Als eines der führenden Wohnungsunternehmen sehen wir uns mit unseren Partnern in der Verantwortung im Thema Nachhaltigkeit: Es ist unsere Pflicht, Wirtschaftlichkeit, Umweltverträglichkeit und Lebensqualität miteinander in Einklang zu bringen. Dazu gehört selbstverständlich auch, das Klima zu schützen, Ressourcen effizient zu nutzen und den Menschen ein angenehmes Lebensumfeld zu gestalten. Dazu möchten wir beitragen mit unserem Denken und Handeln, mit den verwendeten Produkten und Lösungen. Dabei geben wir innerhalb unseres Leistungsverzeichnisses dementsprechend umweltverträgliche Produkte als Standard vor und verweisen auf die sachgemäße Handhabung und Entsorgung im Rahmen der von uns beauftragten Arbeiten.

A6) SONSTIGES

Die in diesen Bedingungen festgelegten Pflichten hat der Auftragnehmer jedem Dritten aufzuerlegen, dessen er sich zur Erfüllung dieser Pflichten bedient. Das Leistungsverzeichnis darf weder ganz noch teilweise in irgendeiner Form Dritten entgeltlich oder unentgeltlich zugänglich gemacht werden.

B) ALLGEMEINE TECHNISCHE VORBEMERKUNGEN

=====

B1) ALLGEMEINES

Für Lieferung und Ausführung gelten neben dem Leistungsverzeichnis:

1. die neuesten DIN-Vorschriften (ausgenommen DIN 1961), VDE- und VDI-Richtlinien,
2. die Vorschriften der zuständigen Behörden z. B. Bauaufsicht, Gewerbeaufsicht, Brandverhütung, TÜV, Berufsgenossenschaften und Versorgungsbetriebe,
3. die Bestimmungen der Gerüstbauordnung,
4. die Festlegungen des jeweiligen Werkstoffherstellers. Die Werkstoffe müssen den geforderten Bedingungen der Leistungsbeschreibung entsprechen.

B2) FACHSPEZIFISCHE NACHWEISE

Fachspezifische Nachweise, z. B. für den Umgang mit Asbest, PAK, und dergleichen, sind auf Anforderung des (AG) jederzeit und umgehend zu erbringen.

Bei wesentlichen Änderungen z. B. Ausscheiden eines befähigten Mitarbeiters oder Auslaufen eines befristeten Nachweises (z. B. Schweißnachweis) ist der AN verpflichtet, dies unverzüglich beim (AG) schriftlich anzuzeigen und ggf. angebotene Aufträge abzulehnen. Ebenso sind die jeweils gültigen Unfallverhütungsvorschriften zu beachten und unbedingt einzuhalten.

Angebotsaufforderung

Projekt: BB-099150
LV: 3151

Dinslaken_Am-Stadtbad_3MFH
Zimmermann

Währung: EUR

Ordnungszahl	Leistungsbeschreibung	Menge ME	Einheitspreis	Gesamtbetrag
--------------	-----------------------	----------	---------------	--------------

B3) GEBÄUDESCHÄDEN

Falls dem Auftragnehmer bei der Durchführung der Arbeiten weitere Gebäudeschäden bekannt werden (auch an anderen Gewerken), so hat er den zuständigen Bauleiter des Auftraggebers hierüber umgehend zu unterrichten.

B4) LAGER- UND ABSTELLFLÄCHEN

Die Errichtung von Lager- und Arbeitsplätzen ist mit der jeweiligen Bauleitung vorher abzustimmen.

Baustoffe und Bauteile dürfen nicht in den Treppenhäusern und/oder auf anderen Verkehrsflächen gelagert werden.

Bauschutt darf grundsätzlich nicht im Gebäude gelagert werden.

B5) BEDINGUNGEN FÜR DIE ENTSORGUNG VON ABFÄLLEN

Der Auftragnehmer ist verpflichtet, die beim Auftraggeber anfallenden Abfälle ordnungsgemäß und sofort zu entsorgen. Zu diesem Zweck hat er die einschlägigen Gesetze, Verordnungen und sonstigen öffentlich-rechtlichen Vorschriften z. B. das Kreislaufwirtschafts- und Abfallgesetz - einzuhalten. Eine Zwischenlagerung von Abfällen ist nicht gestattet.

Sollten die für den Transport und die Entsorgung erforderlichen Genehmigungen erlöschen, ist dies dem Auftraggeber unverzüglich schriftlich mitzuteilen. Mit Übernahme der Abfälle durch den Auftragnehmer gehen Eigentum, Gefahr, Verkehrssicherungspflicht und öffentlich-rechtliche Verantwortung auf diesen über.

Der Auftraggeber behält sich vor zu prüfen, ob der Auftragnehmer seinen Pflichten nachgekommen ist. Hierzu kann der Auftraggeber Einsicht nehmen in die vom Auftragnehmer nach öffentlich-rechtlichen Vorschriften zu führenden Nachweisbücher und in den Genehmigungsbescheid der angefahrenen Abfallentsorgungsanlage, dessen Vorlage der Auftragnehmer zu bewirken hat.

Der Auftragnehmer hat zur Abdeckung aller - sowohl seiner als auch die des Auftraggebers sich aus der Abfallbeseitigung ergebenden Haftungsrisiken unter Einschluss des Gewässerschäden-Haftungsrisikos - auf seine Kosten eine Haftpflichtversicherung in ausreichender Höhe für Personen-, Sach- und Vermögensschäden abzuschließen und dem Auftraggeber den Abschluss auf Verlangen nachzuweisen. Diese Regelung läßt die Haftung des Auftragnehmers unberührt.

B6) BAUSTOFFE UND EINBAUTEILE

Sämtliche Baustoffe und Einbauteile müssen hinsichtlich ihrer Art und ihrer Verarbeitung den bei Ausführung aktuellen DIN-Vorschriften und sonstigen anerkannten bautechnischen

Angebotsaufforderung

Projekt: BB-099150
LV: 3151

Dinslaken_Am-Stadtbad_3MFH
Zimmermann

Währung: EUR

Ordnungszahl	Leistungsbeschreibung	Menge ME	Einheitspreis	Gesamtbetrag
--------------	-----------------------	----------	---------------	--------------

Richtlinien entsprechen. In der Regel sind gütegeschützte Baustoffe und Einbauteile zu verwenden. Der Auftraggeber kann einen Gütenachweis für diese Materialien verlangen. Wenn nicht gütegeschützte Baustoffe oder Einbauteile angeboten oder eingebaut werden, hat der Auftragnehmer auf seine Kosten den Gütenachweis zu erbringen. Der Auftraggeber ist berechtigt, die Verwendung nicht normengerechter oder ungeeignet erscheinender Materialien abzulehnen. Der Auftraggeber ist in begründeten Fällen berechtigt, Materialproben zu entnehmen und prüfen zu lassen.

B7 SCHADSTOFFE. INSBESONDERE ASBEST

Bekanntlich wurde bis in die 1990er Jahre hinein Asbest als bevorzugter Baustoff bei Errichtung von Gebäuden verwendet. Asbest war nicht nur als Baustoff in Beton eingebunden. Er fand auch Verwendung z. B. in speziellen Klebern für Fliesen oder anderen Bodenbelägen oder in den zu verwendeten Bauteilen selbst.

Wir gehen davon aus, dass Ihnen als Handwerksfirma zwar grundsätzlich die abstrakte Gefahr einer Asbestkontamination bewusst ist, möchten Sie jedoch nochmals in Bezug auf den Umgang mit Asbest sensibilisieren.

Bei sämtlichen Arbeiten an Asbestprodukten, wie z. B. bohren, sägen, schneiden oder herausreißen, können Asbestfasern freigesetzt werden, die bei ungesicherten Umgang im schlimmsten Falle zu einer schweren Lungenerkrankung der tätigen Personen, also auch Ihren Mitarbeitern, führen können.

Aus diesem Grunde hat der Gesetzgeber auch gemäß TRGS 519 (Technische Regeln für Gefahrstoffe) verfügt, dass nur zugelassene Fachbetriebe, die über die entsprechende Sachkunde verfügen, asbesthaltige Materialien entfernen und entsorgen dürfen.

Bei sämtlichen Arbeiten ist daher immer kritisch zu prüfen, ob Bauteile Asbest enthalten könnten und im Verdachtsfall, vor Ausführung von Arbeiten, unsere Bauleitung zu Rate zu ziehen, um mögliche Gesundheitsgefährdungen Ihrer Mitarbeiter und unserer Mieter zu verhindern.

01. Haus 47

01.01. Dachkonstruktion

01.01.0010. Konstruktionsvollholz (KVH-NSi)

Konstruktionsvollholz (KVH-NSi), Holzfeuchte 15% (+/- 3%), herzgetrennt, egalisiert und gefast, für Dachkonstruktionen, sowie für Trag-, Hilf- u. Unterkonstruktionen in den statisch und konstruktiv erforderlichen Dimensionen, gem. Statik frei Baustelle liefern.

Angebotsaufforderung

Projekt: BB-099150 **Dinslaken_Am-Stadtbad_3MFH**
LV: 3151 **Zimmermann** **Währung: EUR**

Ordnungszahl	Leistungsbeschreibung	Menge ME	Einheitspreis	Gesamtbetrag
	Sortierklasse: DIN 4074-1 Tragfähigkeit: DIN 1052 Keilzinkung: DIN EN 385	9,500 m3
01.01.0020.	Holz abbinden u. aufstellen Abbinden, Aufstellen und Verlegen von Bau-, KVH- und Brettschichtholz für Dachkonstruktionen aller Art, incl. Grat- u. Kehlsparren Holzteile die im Mauerwerk aufliegen sind mit einer Bitumenpappe zu schützen.	9,500 m
01.01.0030.	BMF-Formteile aller Art Kleineisenteile, wie Sparrenpfettenanker Typ E 170 u. E 210, Lochbleche 40/120/2 bis 100/200/2 mm, Winkelverbinder bis maximal 105*105*30*90 mm, HE-Anker, Profilanker, Betonanker bis 40*380*2 mm liefern und gem. Statik einschl. Bohrungen und dem notwendigem Befestigungsmaterial wie Kammnägeln, Holzschrauben u.s.w. einbauen.	20,000 Stck
01.01.0040.	Balkenschuhe BSNN 80/120 Balkenschuhe BSNN 80/120 liefern und fachgerecht an den Betonbalken oder Mauerwerkswänden montieren. Dübel siehe Folgepostion	220,000 Stck
01.01.0050.	Giebelanker und Schwerlastdübel Giebelanker und Schwerlastdübel einschl. Montageverschraubungen liefern und gem. Statik einbauen. Fischer FAZ II 10/10	880,000 Stck
01.01.0060.	Kleineisenteile zum Abbinden als Zulage Kleineisenteile, wie Bolzen, Zugstäbe Schwerlastdübel usw. für Holzverbindungen, als Zulage zum Abbund von Bauholz; einschl. deren Befestigungen und Bohrungen.	30,000 kg

Angebotsaufforderung

Projekt: BB-099150 Dinslaken_Am-Stadtbad_3MFH
 LV: 3151 Zimmermann Währung: EUR

Ordnungszahl	Leistungsbeschreibung	Menge ME	Einheitspreis	Gesamtbetrag
--------------	-----------------------	----------	---------------	--------------

01.01.0070.	DIN276 neu: 313 Leistungsbereich: 3160 OSB-Schalung (22 mm) OSB- Schalung, für statische Aussteifung zur Dachscheibe ausbilden, liefern und vollflächig aufbringen. Plattendicke: 22 mm	231,040 m2
-------------	--	------------	-------	-------

01.01.0080.	Funierschichtholz - Platte 51 mm Funierschichtholzplatte 51mm stark gem. Statik für den Dachüberstandbereich liefern und fachgerecht montieren Breite 1,50m Diche 51mm Hersteller Metsä Kerto Q oder gleichwertig Fabrikat vom Bieter einzutragen	65,000 lfm
-------------	--	------------	-------	-------

01.01.0090.	Hochdruck – Schichtpressstoffplatten 15 mm Dekorative Hochdruck – Schichtpressstoffplatten nach EN 438-6:2016 Farbe ähnlich RAL 7016 Dicke 15 mm Höhe ca. 28 cm im Dachüberstandsbereich mit sichtbarer Verschraubung an der Dachkonstruktion gem. Detail liefern und fachgerecht montieren. Stöße mit einem ALU-HutProfil senkrecht abdecken/verbinden Aufteilung der Paltten in Absprache mit maximalen Längen und Anschnittplatten zur gleichmäßigen Aufteilung.			
-------------	---	--	--	--

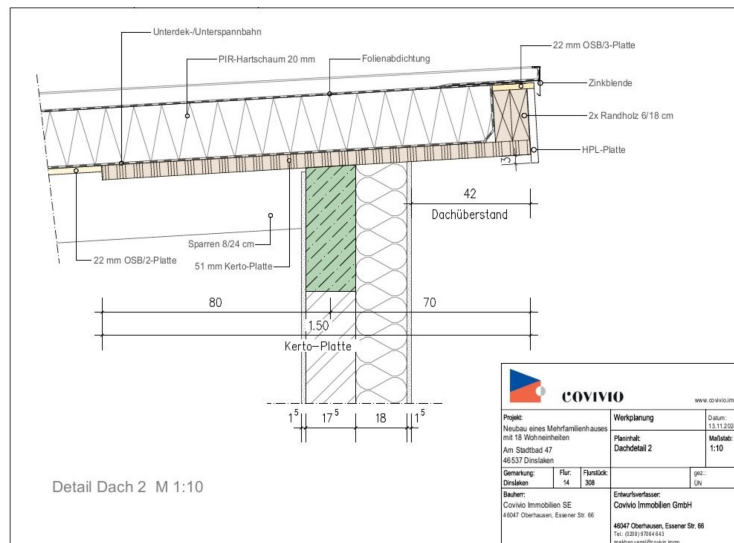
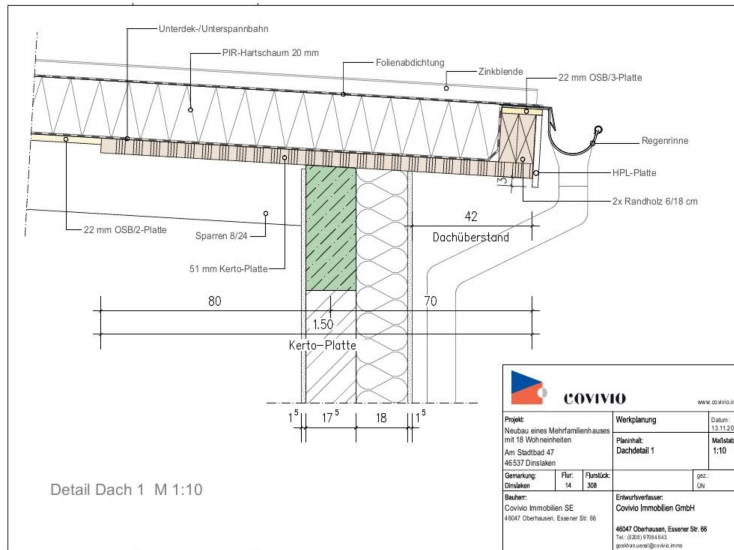
Angebotsaufforderung

Projekt: BB-099150
LV: 3151

Dinslaken_Am-Stadtbad_3MFH
Zimmermann

Währung: EUR

Ordnungszahl	Leistungsbeschreibung	Menge ME	Einheitspreis	Gesamtbetrag
--------------	-----------------------	----------	---------------	--------------



68,000 lfm

01.01.0100. Dachüberstand streichen
sichtbaren Dachüberstand aus Funierschichtholzplatten mit Holzlasur streichen incl. Schimmelschutz.
System Sikken Cetol HLS EXTRA
oder gleichwertig

.....
Fabrikat vom Bieter einzutragen

46,000 m2

Angebotsaufforderung

Projekt: BB-099150 Dinslaken_Am-Stadtbad_3MFH
 LV: 3151 Zimmermann Wahrung: EUR

Ordnungszahl	Leistungsbeschreibung	Menge ME	Einheitspreis	Gesamtbetrag
--------------	-----------------------	----------	---------------	--------------

01.01.0110.	<p>Dampfbremsfolie</p> <p>Dampfbremsfolie liefern und fachgerecht auf der Holzkonstruktion montieren. Die Anschlusse zum Rand/wand-Bereich sind einzuschneiden und nach unten in den Raum hangen zu lassen. Der Anschluss an das Mauerwerk und die Holzbalken selbst wird durch den Trockenbauer hergestellt. Die CE-zertifizierte PE-Folie rei- und durchstofest.</p> <p>Technische Daten Brandklasse E (EN 13501-1) Temperaturbestandigkeit: -20 °C bis +60 Wasserdichte: wasserdicht (W1) Sd-Wert: >100 m (EN- 1931)</p>	250,000 m ²
Summe 01.01.	Dachkonstruktion		

Angebotsaufforderung

Projekt: BB-099150 Dinslaken_Am-Stadtbad_3MFH
 LV: 3151 Zimmermann Wahrung: EUR

Ordnungszahl	Leistungsbeschreibung	Menge ME	Einheitspreis	Gesamtbetrag
--------------	-----------------------	----------	---------------	--------------

01.02. Stundenlohnarbeiten

01.02.0010. *** Bedarfsposition ohne GB
Stundenlohn Vorarbeiter
 Fur evtl. erforderliche Arbeiten, die nicht im Leistungsverzeichnis erfat sind und gegen Nachweis zur Ausfuhrung kommen, werden verrechnet fur:
 Vorarbeiter

1,000 Std Nur Einh.-Pr.

01.02.0020. *** Bedarfsposition ohne GB
Stundenlohn Facharbeiter
 Fur evtl. erforderliche Arbeiten, die nicht im Leistungsverzeichnis erfat sind und gegen Nachweis zur Ausfuhrung kommen, werden verrechnet fur:
 Facharbeiter

1,000 Std Nur Einh.-Pr.

01.02.0030. *** Bedarfsposition ohne GB
Stundenlohn Helfer
 Fur evtl. erforderliche Arbeiten, die nicht im Leistungsverzeichnis erfat sind und gegen Nachweis zur Ausfuhrung kommen, werden verrechnet fur:
 Helfer

1,000 Std Nur Einh.-Pr.

Summe 01.02. Stundenlohnarbeiten

Summe 01. Haus 47

Angebotsaufforderung

Projekt: BB-099150
 LV: 3151

Dinslaken_Am-Stadtbad_3MFH
 Zimmermann

Währung: EUR

Ordnungszahl	Leistungsbeschreibung	Menge ME	Einheitspreis	Gesamtbetrag
02.	Haus 49			
02.01.	Zimmermannarbeiten			
02.01.0010.	Haus Nr. 49 Baugleich zu Haus Nr. 47	1,000 Stk
Summe 02.01.	Zimmermannarbeiten		
Summe 02.	Haus 49		

Angebotsaufforderung

Projekt: BB-099150
 LV: 3151

Dinslaken_Am-Stadtbad_3MFH
 Zimmermann

Währung: EUR

Ordnungszahl	Leistungsbeschreibung	Menge ME	Einheitspreis	Gesamtbetrag
03.	Haus 51			
03.01.	Zimmermannarbeiten			
03.01.0010.	Haus Nr. 51 Baugleich zu Haus Nr. 47	1,000 Stk
Summe 03.01.	Zimmermannarbeiten		
Summe 03.	Haus 51		

**Angebotsaufforderung
Zusammenstellung**

Projekt: BB-099150 **Dinslaken_Am-Stadtbad_3MFH**
LV: 3151 **Zimmermann** **Währung: EUR**

Ordnungszahl	Leistungsbeschreibung	Gesamtbetrag
01.	Haus 47	
01.01.	Dachkonstruktion
01.02.	Stundenlohnarbeiten	
	Summe 01.	Haus 47

**Angebotsaufforderung
Zusammenstellung**

Projekt: BB-099150 **Dinslaken_Am-Stadtbad_3MFH**
LV: 3151 **Zimmermann** **Währung: EUR**

Ordnungszahl	Leistungsbeschreibung	Gesamtbetrag
02.	Haus 49	
02.01.	Zimmermannarbeiten
	Summe 02.	Haus 49

**Angebotsaufforderung
Zusammenstellung**

Projekt: BB-099150
LV: 3151

Dinslaken_Am-Stadtbad_3MFH
Zimmermann

Währung: EUR

Ordnungszahl	Leistungsbeschreibung	Gesamtbetrag
03.	Haus 51	
03.01.	Zimmermannarbeiten
	Summe 03.	Haus 51

Angebotsaufforderung
Zusammenstellung

Projekt: **BB-099150** Dinslaken_Am-Stadtbad_3MFH
 LV: **3151** Zimmermann Währung: EUR

Ordnungszahl	Leistungsbeschreibung	Gesamtbetrag
LV	3151	
01.	Haus 47
02.	Haus 49
03.	Haus 51
Summe LV 3151 Zimmermann	
Zuzüglich der gesetzlichen Mehrwertsteuer von 19,00%	
	
		=====

Das LV besteht aus den Seiten 1 bis 22

(Ort) (Datum) (Rechtsgültige Unterschrift)