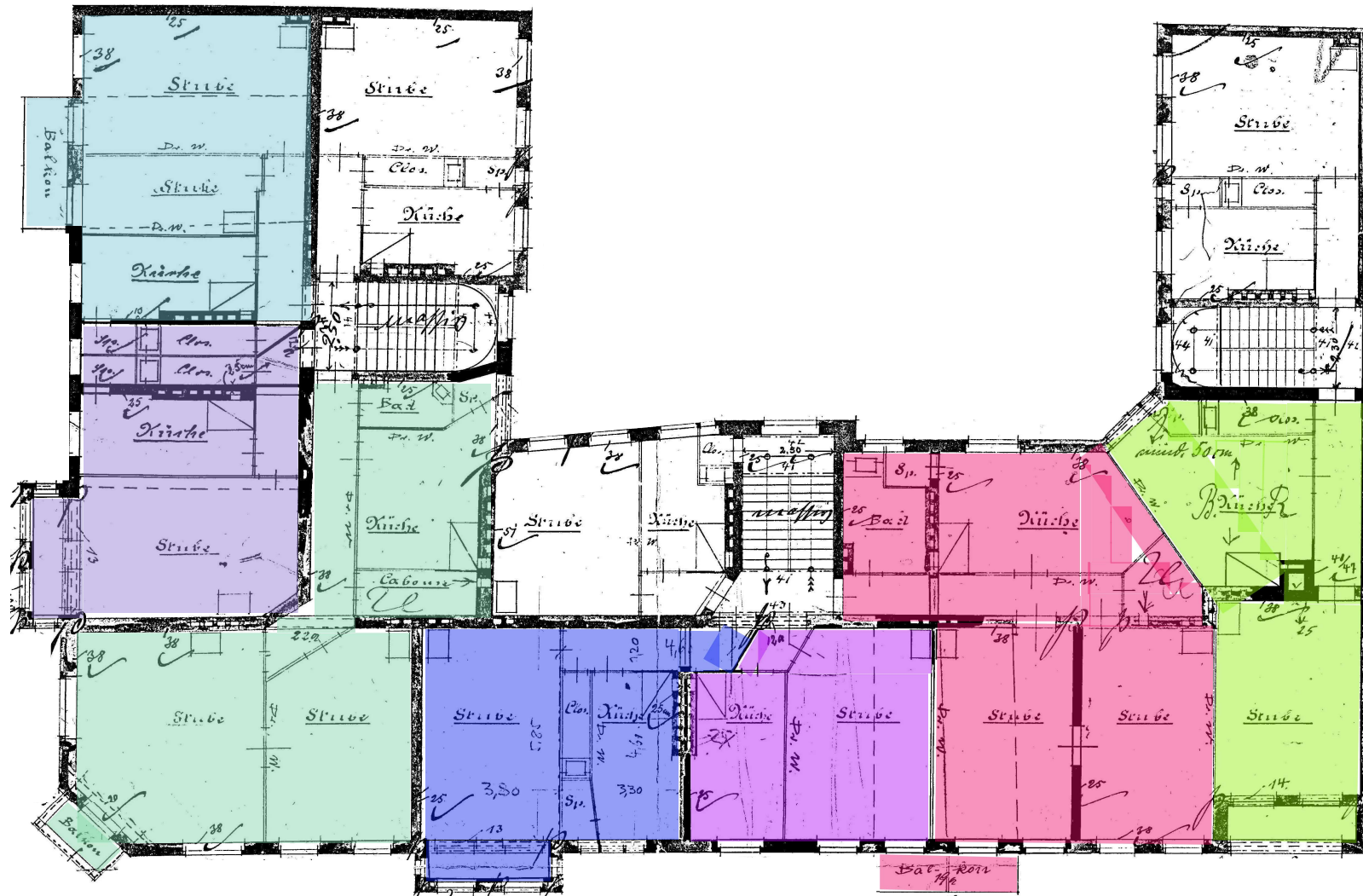


Objekt: Weigandufer 9 und Elbestraße 19 in 12045 Berlin-Neukölln

Grundriss 4. OG mit Kennzeichnung der betroffenen Einheiten und Räume für die Schwammuntersuchung __ohne Maßstab



Erstellt:
Berlin, 12.03.2025

i.A. Robin Paulus