

Ausschreibung



Projekt

SIM1 / Simpronstraße 53, 53A / Holteistraße 2, 10245 Berlin

Leistungsverzeichnis

3291 / Metallbau- und Schlosserarbeiten BT 1.3

Auftraggeber

Covivio Wohnen GmbH
c/o Covivio Immobilien GmbH
Lietzenburger Str. 90
10719 Berlin

Herr Acikalin
burhan.acikalin@covivio.immo

Planer

Kopf Architekten
Prädikaturstraße 16a
77652 Offenburg

info@kopf-architekten.de

Ort der Angebotsabgabe

Covivio Immobilien GmbH
Lietzenburger Str. 90
10719 Berlin

Frau Berns Einkauf@covivio.immo

Termine

Vergabeverfahren:	Freihändige Vergabe
Datum Angebotsabgabe:	
Ausführungsbeginn:	07.07.2025
Fertigstellung:	06.10.2025

Bieter

Angebot

Name: Leistungsverzeichnis (Netto): €

Straße: zuzügl. 19,00% MwSt.: €

PLZ / Ort: zuzügl. 0,000% MwSt. (PST): €

Land: Leistungsverzeichnis (Brutto): €

Ansprechpartner:

.....
(Ort)

.....
(Datum)

.....
(Stempel und Unterschrift)

Ausschreibung

Auftraggeber

Covivio Wohnen GmbH

Projekt

SIM1 - Simplonstraße 53, 53A / Holteistraße 2, 10245

Berlin

LV

3291 - Metallbau- und Schlosserarbeiten BT 1.3



Inhaltsverzeichnis

	LEISTUNGSÜBERSICHT	3
	ALLGEMEINE PROJEKTbeschreibung	4
	ALLGEMEINE TECHNISCHE Vorbemerkungen METALLBAU	5
	ZUSÄTZLICHE TECHNISCHE Vorbemerkungen METALLBAU	6
01	Metallbau- und Schlosserarbeiten BT 1.3 - INNEN und AUSSEN	9
01.01	Werkplanung, Erstellung statischer Unterlagen	9
01.02	Innengeländer für Treppenhaus	9
01.03	Balkon- und Terrassengeländer	14
01.04	Sichtschutz Balkone	18
01.05	Fahrradständer	19
01.06	Dachaufbauten	20
01.07	Sonstige Leistungen	23
01.08	Stundenlohnarbeiten	26

Ausschreibung

Auftraggeber Covivio Wohnen GmbH
Projekt SIM1 - Simplonstraße 53, 53A / Holteistraße 2, 10245
Berlin
LV 3291 - Metallbau- und Schlosserarbeiten BT 1.3



LEISTUNGSÜBERSICHT LEISTUNGSÜBERSICHT

BT 1.3

Schlosser (Innen)

TRH-Stahlgeländer Innen:	32 m
TRH-Edelstahlhandläufe:	180 m
Fahrradbügel:	16 Stk

Schlosser (Außen)

Balkongeländer	44 m
Terrassengeländer:	50 m
Geländer an Stahlbetonbrüstung:	30 m
Terrassentrennwände:	5 Stk.

Ausschreibung

Auftraggeber Covivio Wohnen GmbH
Projekt SIM1 - Simplonstraße 53, 53A / Holteistraße 2, 10245
Berlin
LV 3291 - Metallbau- und Schlosserarbeiten BT 1.3

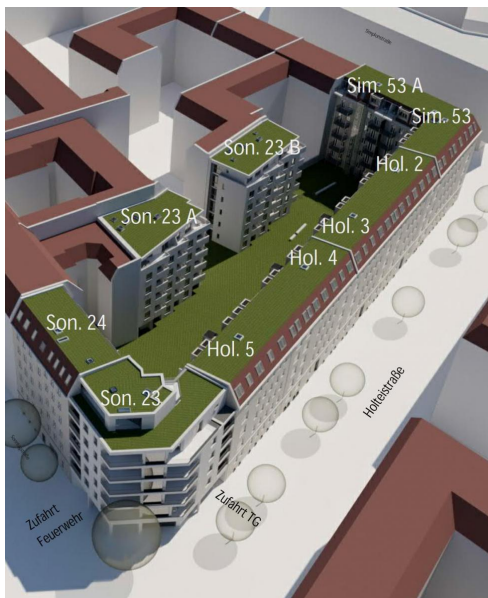


ALLGEMEINE PROJEKTbeschreibung

Grundstück: Simplonstraße 53, 53a,
Holteistraße 2, 3, 4, 5,
Sonntagstr. 23, 23A, 23B, 24
10245 Berlin / Kreuzberg-Friedrichshain
Gemarkung Friedrichshain Flurstück 155

Das ca. 4.218 m² große Flurstück 155 bildet mit der Holteistraße den westlichen Abschluss des Gründerzeitblocks zwischen der Simplonstraße und der Sonntagstraße. Der östliche Abschluss dieses Blocks wird durch die die Lenbachstraße am Annemirl-Bauer-Platz am S-Bahnhof Ostkreuz gebildet.

Von dort aus plant die BVG in den nächsten Jahren eine Straßenbahnlinie durch die Sonntagstraße zur errichten. Diese wird dann hinter dem o.g. Flurstücke rechts in die Holteistraße abbiegen. Die jetzige, 10,40m tiefe, Blockrandbebauung wurde in den Jahren 1956-1957 als verputzter Typenwohnungsbau in Ziegelbauweise errichtet.



Son. 23A: BT 1.2
Son. 23B: BT 1.1
Son. 23: BT 1.3

Neubauplanungen:

Kennzahlen:

WE NEU Hofgebäude Sim1.1+1.2 + 34
WE NEU Eckgebäude Sim1.3 + 11
Wfl. NEU Son 23A BT 1.1 ca. 790 m²
Wfl. NEU Son 23B BT 1.2 ca. 720 m²
Wfl NEU Son 23 BT 1.3 ca. 910 m²
Gewerbe Son 23 BT 1.3 ca. 80 m²
Bruttogrundflächen BGF SIM 1 ca. 4.460 m²
Bruttorauminhalt BRI SIM 1 ca.13.990 m³

Der Innenhof wird auf der südöstlichen Grundstücksgrenze von 3 gründerzeitlichen Brandwänden begrenzt. Deren Geometrie und Traufhöhe aufnehmend sind dort zwei fünfgeschossige Kopfbauten geplant, welche zusätzlich ein Staffelgeschoss mit je zwei

Ausschreibung

Auftraggeber Covivio Wohnen GmbH
Projekt SIM1 - Simplonstraße 53, 53A / Holteistraße 2, 10245
Berlin
LV 3291 - Metallbau- und Schlosserarbeiten BT 1.3



Fortsetzung von vorheriger Seite

Wohnungen erhalten sollen. Insgesamt sind jeweils 17 Wohnungen pro Hofhaus geplant. Diese Neubauten ragen punktuell ca. 10,50 m in den an dieser Stelle ca. 28 m breiten Innenhof hinein.

Sonstiges:

Die vorgesehenen Bauleistungen werden entsprechend der derzeit geltenden öffentlich-rechtlichen Vorschriften, der dort geforderten bautechnischen Nachweise und nach den allgemein anerkannten Regeln der Baukunst und der Technik ausgeführt. Die Anforderungen des Brandschutzes sind einzuhalten. Die Erschließung des Grundstückes an das vollständig ausgebaute öffentliche Straßenland im Sinne des Baugesetzbuches und des Erschließungsbeitragsgesetzes ist gesichert. Die Dimensionierung sämtlicher Medien werden mit den Versorgungsträgern entsprechend des heutigen Standards abgestimmt und eingerichtet.

ALLGEMEINE TECHNISCHE VORBEMERKUNGEN METALLBAU

Der sachliche Geltungsbereich ergibt sich ebenso wie die technische Ausführung aus den ATV:

DIN 18 360 Metallbauarbeiten und den anerkannten Regeln der Technik.

Ergänzend sind u.a. folgende ATV / DIN zu berücksichtigen:

DIN 18 299 Allgemeine Regelungen für Bauarbeiten jeder Art

DIN 18 040 Barrierefreies Bauen

DIN 18 335 Stahlbauarbeiten

DIN 18 363 Maler- und Lackierarbeiten-Beschichtungen

DIN 18 364 Korrosionsschutzarbeiten an Stahlbauten

DIN 1055-2 Einwirkungen auf Tragwerke

DIN EN ISO12944 Beschichtungssysteme- Korrosionsschutz von Stahlbauten durch Beschichtungssysteme

DIN EN ISO 8501 Vorbereitung von Stahloberflächen vor dem Auftragen von Beschichtungssystemen

Merkblatt 405: Korrosionsschutz von Stahlkonstruktionen durch Beschichtungssysteme, Herausgeber: Stahl-Informations-Zentrum

Merkblatt 822: Die Verarbeitung von Edelstahl Rostfrei, Herausgeber: Informationsstelle Edelstahl Rostfrei

Merkblatt 823: Schweißen von Edelstahl Rostfrei, Herausgeber: Informationsstelle Edelstahl Rostfrei

Weiterhin gelten sämtliche europäischen und nationalen Vorschriften, Merkblätter, Stoff- und Prüfnormen usw. jeweils in ihrer aktuellen Fassung sowie die Herstellerherstellungsangaben, Zulassungen und Empfehlungen der jeweiligen Fachverbände.

Ausschreibung

Auftraggeber Covivio Wohnen GmbH
Projekt SIM1 - Simplonstraße 53, 53A / Holteistraße 2, 10245
Berlin
LV 3291 - Metallbau- und Schlosserarbeiten BT 1.3



ZUSÄTZLICHE TECHNISCHE VORBEMERKUNGEN METALLBAU

01 Allgemeines

01.01 Baustelleneinrichtung

Anschlüsse für Wasser und Energie werden durch den AG in erforderlichem Maß auf dem Baufeld zur Verfügung gestellt. Die Kosten hierfür werden über einen in der Auftragsverhandlung festzulegenden Prozentsatz von der Schlussrechnungssumme in Abzug gebracht. Die Verteilung der Medien vom Übergabepunkt (z. B. Baustromverteiler des AG) bis zum Arbeitsplatz ist Sache des AN.

WC-Einrichtungen werden zur Verfügung gestellt, Abrechnung analog obigem Absatz. Tagesunterkünfte und Magazincontainer können durch den AG gegen eine im Verhandlungsgespräch noch zu vereinbarende Monatspauschale zur Verfügung gestellt werden.

Für vom AN selbst vorgesehene Lagerflächen u. ä. besteht generelle Abstimmungspflicht mit dem AG. Der AN kann ggf. aus Platzgründen keine eigenen Tagesunterkünfte, Magazincontainer, etc. aufstellen. Parkmöglichkeiten stehen auf dem Baufeld nur begrenzt zur Verfügung.

Durch die örtliche Bauleitung werden eine Baustellenordnung und der SiGe-Plan an den AN übergeben.

01.02 Angaben zur Ausführung

Die Baustelle ist vor Angebotsabgabe, spätestens jedoch vor Auftragsverhandlung durch den Bieter zu besichtigen. Alle sich aus den Örtlichkeiten ergebenden Aufwendungen sind einzukalkulieren.

Bei der Abwicklung der vertraglichen Leistungen hat der AN nur Personal einzusetzen, das vorher mit den notwendigen Sicherheitsbestimmungen, wie Unfallverhütungsvorschriften etc. vertraut gemacht wurde. Die Sicherheitsbestimmungen sind bei der Durchführung der Arbeiten einzuhalten. Baustellenführungspersonal, Vorarbeiter, etc. müssen der deutschen Sprache in Wort und Schrift mächtig sein! Vor Arbeitsbeginn ist dem AG das verantwortliche Führungspersonal und alle am Bau Beteiligten schriftlich zu benennen.

Der Einheitspreis des Angebotes ist maßgebend. Das gilt auch dann, wenn das Produkt aus Mengen und Einheitspreis fehlerhaft ist (z. B. auf Grund von Rechen- oder Eingabefehler). Sämtliche Einheitspreise sind Nettopreise. Die Mehrwertsteuer ist gesondert auszuweisen.

01.03 Neben- und Besondere Leistungen

Mit den Einheitspreisen abgegolten sind, wenn nachstehend nicht gesondert aufgeführt, das Einrichten, Vorhalten und Räumen der Baustelle incl. An- und Abfuhr aller für die Arbeiten erforderlichen Maschinen und Geräte, sowie alle Nebenleistungen und besonderen Leistungen, die zur restlosen Fertigstellung der Arbeiten notwendig sind.

01.04 Termine

Die mit der örtlichen Bauleitung abgesprochenen Zwischen- und Endtermine sind Vertragstermine und unbedingt einzuhalten. Sollten zur Einhaltung der vereinbarten Termine Überstunden erforderlich werden, erfolgt hierfür keine zusätzliche Vergütung.

01.05 Stundenlohnarbeiten

Arbeiten auf Nachweis dürfen nur auf besondere Anweisung des Auftraggebers vor Arbeitsbeginn ausgeführt werden. Die Rapporte müssen arbeitstäglich zur Anerkennung vorgelegt werden. Verspätet vorgelegte Rapporte werden nicht anerkannt. Der AN verliert in diesem Fall seinen Vergütungsanspruch.

Die separat vereinbarten Stundenverrechnungssätze beinhalten sämtliche Lohnkosten, Sozialaufwendungen, Lohnnebenkosten und Allgemeine Geschäftskosten. Kosten für An- und Abfahrt, Aufsichtspersonal und Überstundenzuschläge werden nicht gesondert vergütet. Stundenlohnarbeiten werden nur angewendet, wenn auf der Grundlage der Urkalkulation kein Nachtragsangebot des AN zu Stande kommt.

01.06 Prüfpflicht des AN

Der Bieter ist verpflichtet, die im Leistungsverzeichnis beschriebenen Positionen auf Vollständigkeit, fachgerechte Ausführung und Eignung für den vorgesehenen Verwendungszweck zu überprüfen. Sollten sich hinsichtlich Verwendbarkeit zur Herstellung eines mangelfreien Werkes Bedenken gegen die Verwendung ergeben, so sind diese gegenüber dem AG so rechtzeitig geltend zu machen, dass aus hieraus resultierenden Materialwechselln keine Beeinträchtigungen an Bauablauf und -fortschritt entstehen können. Sinnvolle oder notwendig erscheinende Änderungen oder Zusätze sind ggf. mit einer entsprechenden Begründung in einem Zusatzangebot einzureichen.

01.07 Verwendbarkeitsnachweis

Sämtliche zur Verwendung kommende Produkte sind im Rahmen des Verwendbarkeitsnachweis per Prüfungszeugnis, Zeichnung,

Fortsetzung auf nächster Seite

Ausschreibung

Auftraggeber Covivio Wohnen GmbH
Projekt SIM1 - Simplonstraße 53, 53A / Holteistraße 2, 10245
Berlin
LV 3291 - Metallbau- und Schlosserarbeiten BT 1.3



Fortsetzung von vorheriger Seite

technischem Datenblatt des Herstellers usw. technisch zu bemustern. Alle Abweichungen von den ausgeschriebenen Produkten sind vom Bauherrn bzw. seinen Beauftragten zu genehmigen. Die Gleichwertigkeit ist vom AN nachzuweisen. Auch gestalterische Kriterien sind in die Gleichwertigkeitsbetrachtung mit einbezogen.

01.08 Mitwirkungspflicht Baukoordination

Der AN hat seine Arbeiten mit den sonstigen auf der Baustelle tätigen Unternehmen in Abstimmung mit dem AG so zu koordinieren, dass ein reibungsloser Ablauf der Arbeiten gewährleistet ist.

01.09 Sauberkeit Arbeitsplatz

Der Arbeitsplatz ist täglich sauber (besenrein) zu verlassen. Sollte der AN dieser Verpflichtung nicht nachkommen, ist der AG berechtigt, ohne weitere Vorankündigung die Beräumung / Säuberung der Arbeitsplätze durch Dritte zu veranlassen. Die daraus entstehenden Kosten trägt der AN.

02 Ausführung und Konstruktion

02.01 Allgemeine Hinweise zur Ausführung und Konstruktion

Der AN überprüft eigenverantwortlich am Bau die in den Zeichnungen angegebenen Maße und klärt Unstimmigkeiten vor Arbeitsausführung mit dem AG ab.

Ist Schweißen nur auf zinkfreiem Untergrund zulässig, sind die Flanken auf einer Breite von mindestens 10 mm vollständig von Zink zu befreien. Bei Schweißarbeiten in der Nähe von Bauteilen der Baustoffklasse B2 bzw. B3 nach DIN 4102 Teil 1 sind geeignete Brandschutzmaßnahmen vom Auftragnehmer zu treffen. Das gilt analog für oberflächenfertige Bauteile anderer Baustoffklassen, insbesondere für glänzende, lackierte und gläserne Oberflächen. Der Nachweis der Schweißerprüfung für die entsprechenden Arbeiten kann vom Auftraggeber personenbezogen verlangt werden. Ebenso kann der Nachweis über ausgebildete Schweißaufsichtspersonen gemäß DIN EN ISO 14731 - Schweißaufsicht; Aufgaben und Verantwortung, gefordert werden. Alle notwendigen Schmiede-, Bohr- und Schweißarbeiten sind grundsätzlich vor dem Verzinken auszuführen. Die Gewinde verzinkter Gewindebolzen sind bei der Montage nicht nachzuschneiden, sondern anzuschmelzen. Analog ist bei durch die Verzinkung unbeweglich gewordenen Bändern und anderen beweglichen Teilen zu verfahren.

Die Verbindung von Bauteilen als lösbare oder nicht lösbare Verbindung ist dem Auftragnehmer freigestellt, sofern sich nicht aus Plänen, Beschreibungen, Werkzeichnungen oder Normen etwas anderes ergibt.

Dehnungs- und Montagestöße sind in ausreichender Zahl einzuplanen. Sie sind so zu gestalten, dass eine geräuschlose und ungehinderte Bewegung der Elemente untereinander und gegen den Baukörper gewährleistet ist.

Bei dem Zusammenbau unterschiedlicher Metalle muss sichergestellt sein, dass keine Kontaktkorrosion auftritt.

Alle Teile sind vor dem Einbau ausreichend gegen Korrosion zu schützen. In Feuchträumen sind nur nicht rostende Teile zu verwenden. Feuerverzinkte Teile sind nicht zu fetten, sondern anderweitig (z.B. im Chromsäurebad) zu passivieren. Fehlstellen und Beschädigungen sind auf der Baustelle nach Möglichkeit mit Spritzverzinkung zu beseitigen, anderenfalls ist Zinkstaubbeschichtung mit 94 - 96 % Zinkstaubanteil zulässig. Schweißschlacken und Rauchniederschläge sind vorher zu beseitigen. Zinknasen dürfen nicht abgeschlagen oder abgeschnitten werden. Ein manuelles Bearbeiten oder Abschmelzen ist zulässig und ggf. notwendig.

Es sind keine freie Enden von Handläufen und Geländern in Flucht- und Rettungswegen von Gebäuden mit größerer Nutzeranzahl zulässig.

Für jegliche Beschichtungs-, Maler- und Lackierarbeiten sind Probeflächen auszuführen. Diese sind nach angemessener Standzeit auf Ihre Haftfähigkeit und Ihre Untergrundverträglichkeit zu prüfen.

02.02 Geländer und Umwehungen

Geländer sind so zu bemessen, dass sie die auftretenden Belastungen ohne sichtbare Verformungen aufnehmen. Die Prüfung hat entsprechend ETB mit weichem und hartem Stoß zu erfolgen. Des Weiteren sind Längsstöße und Schiebennähe bei thermischer Belastung zu bemessen. Der AN führt den entsprechenden prüffähigen statischen Nachweis.

Der AN ist für die Bemessung aller Bauteile, Verbindungen und Befestigungsmittel allein verantwortlich. Werden vom AG Dimensionierungen genannt, so sind diese als gestalterischer Vorschlag zu verstehen und durch den AN prüffähig nachzuweisen. Sofern die Berechnungen des AN andere Dimensionierungen ergeben, als die Gestaltungsvorschläge des AG vorsehen, so ist der AG rechtzeitig vor Arbeitsausführung hierüber schriftlich in Kenntnis zu setzen.

02.03 Befestigung

Die Verankerung am Bau muss die temperaturbedingte Verformung spannungsfrei aufnehmen können.

Fortsetzung auf nächster Seite

Ausschreibung

Auftraggeber Covivio Wohnen GmbH
Projekt SIM1 - Simplonstraße 53, 53A / Holteistraße 2, 10245
Berlin
LV 3291 - Metallbau- und Schlosserarbeiten BT 1.3



Fortsetzung von vorheriger Seite

Zur Verankerung der Stahlkonstruktion in dafür vorgesehene Bauelemente sind nur Dübel mit bauaufsichtlicher Zulassung zu verwenden.

Die eingesetzten Dübel zur Befestigung müssen auf den Untergrund abgestimmt sein; ihre Spreizkräfte dürfen keine zu großen inneren Spannungen erzeugen. Bei nicht ausreichend festem Untergrund sind Injektionsanker zu verwenden. Das Einschlagen von Schrauben in Standarddübel ist nicht zulässig. Fehlbohrungen sind mindestens im Abstand entsprechend der Tiefe des Bohrloches bzw. des fünffachen Dübelaußendurchmessers zu korrigieren.

Befestigungen von schweren Bauteilen auf Wärmedämm-Verbundsystemen dürfen nur mit wärmedämmenden und druckfesten Stützkörpern, Konsolen oder sonstigen für den Zweck geeigneten Bauteilen ausgeführt werden.

Anschweißplatten sind rechtzeitig vom Auftragnehmer zum bauseitigen Einbau in Stahlbetonbauteile zu liefern.

Bei den Befestigungen müssen brandschutztechnische Anforderungen berücksichtigt werden.

02.04 Statik

Eine prüffähige statische Berechnung aller Konstruktionen / Verankerungen ist rechtzeitig vor Ausführungsbeginn beim Prüfenieur einzureichen.

Grundsätzlich dürfen nur bauaufsichtlich zugelassene Befestigungs- und Verbindungsmittel aus dem System eines Herstellers verwendet werden, dabei sind die entsprechenden Zulassungen und Einbauvorschriften zu beachten.

Soweit der AN nicht bauaufsichtlich zugelassene Systeme verwendet, sind von ihm zu eigenen Lasten die erforderlichen Zustimmungen im Einzelfall termingerecht zu erbringen.

02.5 Konstruktions- und Werkstattpläne

Vom AN erstellten Unterlagen müssen dem Tragwerksplaner, Architekten und Prüfenieur zur Prüfung und Freigabe vorgelegt werden, vor Genehmigung dürfen die Werkstatt- bzw. Montagearbeiten nicht begonnen werden.

Es sind nur Bauausführungen auf Basis der vom AG freigegebenen Pläne zugelassen.

Eine freigegebene Planung entbindet den Auftragnehmer aber nicht von seiner eigenen Prüfungs- und Hinweispflicht und von seiner Planungsverantwortung. Diese bleiben unberührt.

Ausschreibung

Auftraggeber

Covivio Wohnen GmbH

Projekt

SIM1 - Simplonstraße 53, 53A / Holteistraße 2, 10245

Berlin

LV

3291 - Metallbau- und Schlosserarbeiten BT 1.3



OZ	Leistungsbeschreibung	Menge ME	EP in €	GB in €
01	Metallbau- und Schlosserarbeiten BT 1.3 - INNEN und AUSSEN			
01.01	Werkplanung, Erstellung statischer Unterlagen			
01.01.010	Werk- und Montageplanung und Statik Werk- und Montageplanung und Statik für alle nachfolgend beschriebenen Leistungen. Dem Auftragnehmer werden nach Auftragserteilung Übersichtszeichnungen übergeben. Die weitere technische Bearbeitung, d. h. Erstellen einer Ausführungsstatik sowie Erstellung von Konstruktions- und Detailplänen nach örtlichem Aufmaß für alle in der Leistungsbeschreibung aufgeführten Anlagen erfolgt durch den Auftragnehmer: <ul style="list-style-type: none">• Abstimmung der Details mit dem AG bzw. mit dem Architekten rechtzeitig vor Fertigungsbeginn• Vorlage von Original-Muster der Konstruktionen sind mit dieser Position komplett anzubieten. Die mit dem Architekten abgestimmten Konstruktionspläne und Muster sind vor Fertigungsbeginn bzw. vor Materialbestellung dem AG zu liefern.	1,000 Psch	
	Summe 01.01 Werkplanung, Erstellung statischer Unterlagen		
01.02	Innengeländer für Treppenhaus			
01.02.010	Treppengeländer, Stabgeländer mit Handlauf, grundiert, h=1,09 m Lieferung und Montage von Treppengeländern als Stabgeländer mit senkrechten Füllstäben und Edelstahlhandlauf, waagrecht und geneigt. bestehend aus: Tragstab: 50/15mm (Flachstahl) Regelabstand; ca. 860 mm Ober- / Untergurt: 50/8 mm (Flachstahl) Füllstab: 40/8mm (Flachstahl) Abstand: <=120 mm Geländerhöhe: 1,09 m Oberflächen: grundiert, für bauseitige Lackierung Handlauf: Edelstahlrohr V2A, D= 42 mm, matt geschliffen Befestigungshöhe: 0,85 m OKFF Seitliche Befestigung am Geländer (Geländerpfosten angeschweißt, gem. Detail)			

Fortsetzung auf nächster Seite

Ausschreibung

Auftraggeber

Projekt

LV

Covivio Wohnen GmbH
SIM1 - Simplonstraße 53, 53A / Holteistraße 2, 10245
Berlin
3291 - Metallbau- und Schlosserarbeiten BT 1.3



OZ	Leistungsbeschreibung	Menge ME	EP in €	GB in €
----	-----------------------	----------	---------	---------

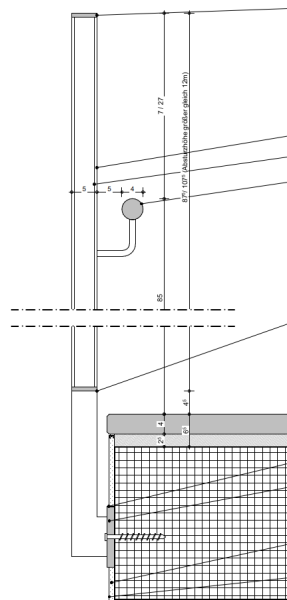
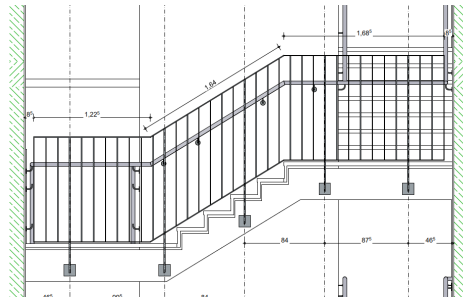
Fortsetzung von vorheriger Seite

Abstand der Handlaufkonsolen: gemäß statisch-konstruktiven Anforderungen

Die Befestigung des Geländers an den Hauptpodesten und Treppenläufen erfolgt einschließlich der Anbringung druckfester Abstands- und Ausgleichsplatten (d = ca. 10 mm) zwischen den Befestigungsplatten mittels eines Stahlblechs mit folgenden Eigenschaften:

Siehe folgende Plananlage:

-240620_SIM1_01_AR_5_DT_BT1.3 -- 9823_A_F_Treppengrundrisse_Treppengeländer



Einbauort: BT 1.3 / Treppenhaus, EG - 6.OG

Hinweis:

Handlauf der Treppengeländer wird an den außenliegenden Handlauf angeschlossen. Dies ist statisch und konstruktiv zu berücksichtigen.

Fortsetzung auf nächster Seite

Ausschreibung

Auftraggeber

Projekt

LV

Covivio Wohnen GmbH
SIM1 - Simplonstraße 53, 53A / Holteistraße 2, 10245
Berlin
3291 - Metallbau- und Schlosserarbeiten BT 1.3



OZ	Leistungsbeschreibung	Menge ME	EP in €	GB in €
----	-----------------------	----------	---------	---------

Fortsetzung von vorheriger Seite

32,000 m

01.02.020 **ZUL Treppengeländer Eckausbildungen / Kröpfungen**

Eckausbildungen, Kröpfungen und Verzüge an zuvor beschriebenem Stahlgeländer mit Handlauf, als Zulage.

Einbauort: BT 1.3 / Treppenhaus, EG - 6.OG

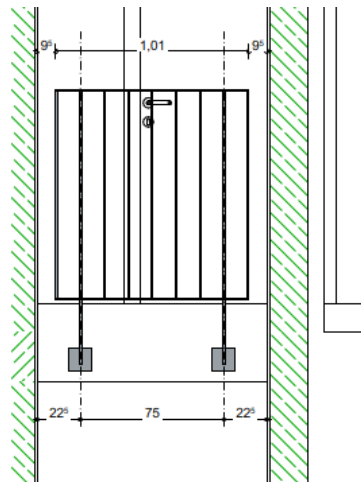
15,000 Stk

01.02.030 **Treppengeländer, Stabgeländer ohne Handlauf, grundiert, h=1,09 m**

Wiederholung zu OZ 01.02.010, jedoch: ohne Edelstahl-Handlauf

Siehe folgende Plananlage:

-240620_SIM1_01_AR_5_DT_BT1.3_--_9823_A_F_Treppengrundrisse_Treppengeländer



Treppengelände im 6.OG

Einbauort: BT 1.3 / Treppenhaus, 6.OG

1,000 m

01.02.040 **1. Handlauf, Edelstahl, Rundstahl, V2A, d=42 mm, außenliegend**

Lieferung und Montage von Edelstahlhandläufen mit Wandhalterungen gemäß den Anforderungen der Barrierefreiheit (DIN 18040-1). Befestigung an Wandflächen mittels Konsolen, Abdeckrosetten, runden Kopfplatten aus Edelstahl; alle Befestigungs- und Verbindungsmittel sind in dieser Position enthalten.

Fortsetzung auf nächster Seite

Ausschreibung

Auftraggeber

Projekt

LV

Covivio Wohnen GmbH

SIM1 - Simplonstraße 53, 53A / Holteistraße 2, 10245

Berlin

3291 - Metallbau- und Schlosserarbeiten BT 1.3



OZ	Leistungsbeschreibung	Menge ME	EP in €	GB in €
----	-----------------------	----------	---------	---------

Fortsetzung von vorheriger Seite

bestehend aus:

Edelstahlrohr: 42 mm

Material: Edelstahl V2A, matt
geschliffen

Wandhalter: 90°
Rundstahlwinkel,
V4A; D=12 mm, auf
runder
Anschraubplatte.

Befestigungsgru Stahlbeton, geputzt

nd:

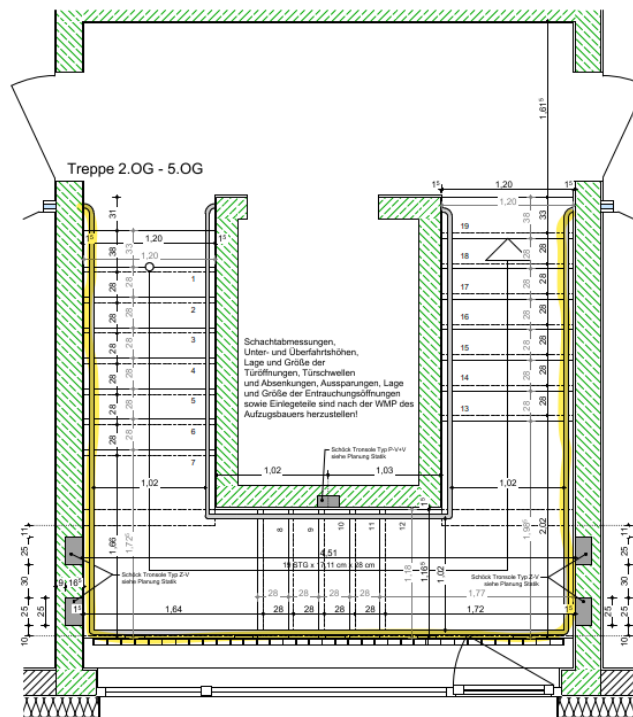
Befestigungshöh0,85 m OKFF

e:

Siehe folgende Plananlage:

-240620_SIM1_01_AR_5_DT_BT1.3 -- 9822_A_F_Treppenläufe

-240620_SIM1_01_AR_5_DT_BT1.3 -- 9823_A_F_Treppengrundrisse_Treppengeländer



Fortsetzung auf nächster Seite

Ausschreibung

Auftraggeber

Projekt

LV

Covivio Wohnen GmbH
 SIM1 - Simplonstraße 53, 53A / Holteistraße 2, 10245
 Berlin
 3291 - Metallbau- und Schlosserarbeiten BT 1.3



OZ	Leistungsbeschreibung	Menge ME	EP in €	GB in €
----	-----------------------	----------	---------	---------

Fortsetzung von vorheriger Seite

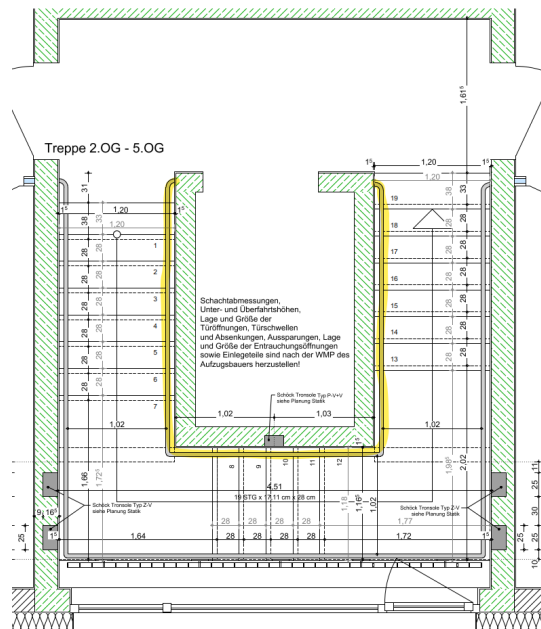
Einbauort: BT 1.3 / Treppenhaus, UG - 6.OG

85,000 m

01.02.050

2. Handlauf, Edelstahl, Rundstahl, V2A, d=42 mm, innenliegend
 Wiederholung zu OZ 01.02.040, jedoch:

als innenliegender Handlauf



Einbauort: BT 1.3 / Treppenhaus, UG - 6.OG

64,000 m

01.02.060

ZUL Stahlhandlauf: Eckausbildungen / Kröpfungen / Endstücke
 Eckausbildungen, Kröpfungen, Verzüge und Endstücke an zuvor beschriebenem innenliegendem Stahlhandlauf, als Zulage.

Einbauort: BT 1.3 / Treppenhaus, UG - 6.OG

110,000 Stk

Ausschreibung

Auftraggeber

Projekt

LV

Covivio Wohnen GmbH
 SIM1 - Simplonstraße 53, 53A / Holteistraße 2, 10245
 Berlin
 3291 - Metallbau- und Schlosserarbeiten BT 1.3



OZ	Leistungsbeschreibung	Menge ME	EP in €	GB in €
----	-----------------------	----------	---------	---------

Summe 01.02 Innengeländer für Treppenhaus

01.03 Balkon- und Terrassengeländer

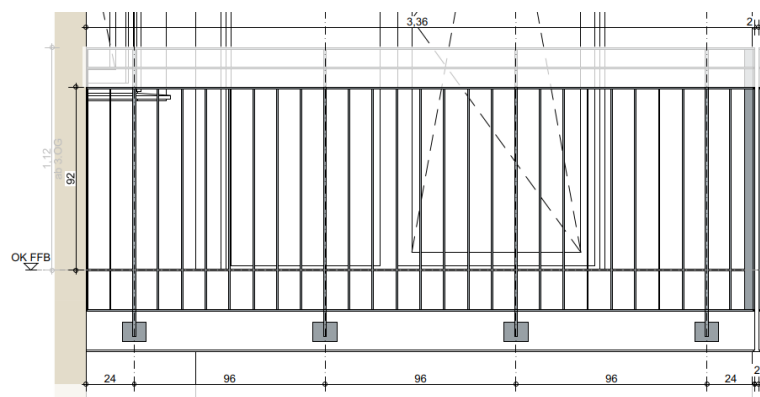
01.03.010 Balkongeländer, Stabgeländer, feuerverzinkt, h=1,12 m (1.OG u. 2.OG)

Lieferung und Montage von Balkongeländer als Stabgeländer mit senkrechten Füllstäben, inkl. erforderlichen Befestigungsmaterialien, bestehend aus:

- Geländerhöhe: ca. 1120 mm
- Tragstab: 50/15mm (Flachstahl)
Abstand max. 1200 mm
- Ober- / Untergurt: 50/8 mm (Flachstahl)
- Füllstab: 40/8mm (Flachstahl)
- Oberkante Geländer: 920 mm ü.OKFF
- Oberflächen: feuerverzinkt
- Befestigung: Flachstahlplatte ca.120 x 100 x 10 mm
Dimensionen und Befestigung gemäß Geländerstatik AN
- Abstand der Handlaufkonsolen: gemäß statisch-konstruktiven Anforderungen.

Siehe folgende Plananlage:

- 240409_SIM1_01_AR_5_DT_BT1.1 -- 99002 -- F_Balkon,Geländer Übersicht
- 241127_SIM1_01_AR_5_DT_BT1.3 -- 99003_A_F_Balkon Grundriss, Geländer Übersicht
- 240815_SIM1_01_AR_5_AN_BT1.3_AN3_320_A_F_Ansicht Süd



Einbauort: BT 1.3 / Balkone, 1.OG und 2. OG

15,000 m

Ausschreibung

Auftraggeber Covivio Wohnen GmbH
Projekt SIM1 - Simplonstraße 53, 53A / Holteistraße 2, 10245
Berlin
LV 3291 - Metallbau- und Schlosserarbeiten BT 1.3



OZ	Leistungsbeschreibung	Menge ME	EP in €	GB in €
01.03.020	Balkongeländer, Stabgeländer, feuerverzinkt, h=1,32 m (3.OG - 6.OG) Wiederholung zu OZ 01.03.010, jedoch: Geländerhöhe: 1,32 m (Höhe Füllstab) Oberkante Geländer: 1,12 m ü.OKFF Einbauort: BT 1.3 / Balkone, 3.OG - 6.OG	29,000 m
01.03.030	Eckausbildung im Geländerverlauf, Balkongeländer, 90° Ausbilden von rechtwinkligen Ecken im Verlauf des Geländers der vorgeschriebenen Positionen. Ecken sauber auf Gehung gearbeitet und verschweißt. Sichtbare Schweißnähte durchlaufend und glatt verschliffen, keine Raupenbildung. Einbauort: BT 1.3 / Balkone, 3.OG - 6.OG	1,000 Stk
01.03.040	Dachterrassengeländer, Stabgeländer, Handlauf, feuerverzinkt, h=1,12 m Lieferung und Montage von Terrassengeländer als Stabgeländer mit senkrechten Füllstäben, Stahlhandlauf nach innen abgeschrägt und mit Füllstab (gem. Detail). bestehend aus: Tragstab: 50/8mm (Flachstahl) Regelabstand; ca. 1000 mm Ober- / Untergurt: 50/8 mm (Flachstahl) Abstand: ca. 500 mm Füllstab: 40/8mm (Flachstahl) Abstand: <=120 mm Geländerhöhe: 1,12 m ü.OKFF Oberflächen: feuerverzinkt Geneigte Verlängerung Handlauf: Stahl-Handlauf und Stahl-Geländerstab, Ø 10mm, feuerverzinkt Befestigungshöhe: 0,98m OKFF Stahl-Handlauf feuerverzinkt ca. Ø 40mm an Geländerschwert d= 8mm angeschweißt Die Befestigung des Geländers an den Attikas bzw. Stahlbetonbrüstungen erfolgt durch die Anbringung druckfester Abstands- und Ausgleichsplatten zwischen den Befestigungsplatten. Die Befestigung wird mit einer Flachstahlplatte ausgeführt, die folgende Eigenschaften aufweist: Befestigungsgrund: Stahlbeton Dicke der Stahlplatte: ca. 10 mm Höhe der Stahlplatte: ca. 80 mm			

Fortsetzung auf nächster Seite

Ausschreibung

Auftraggeber

Projekt

LV

Covivio Wohnen GmbH
 SIM1 - Simplonstraße 53, 53A / Holteistraße 2, 10245
 Berlin
 3291 - Metallbau- und Schlosserarbeiten BT 1.3



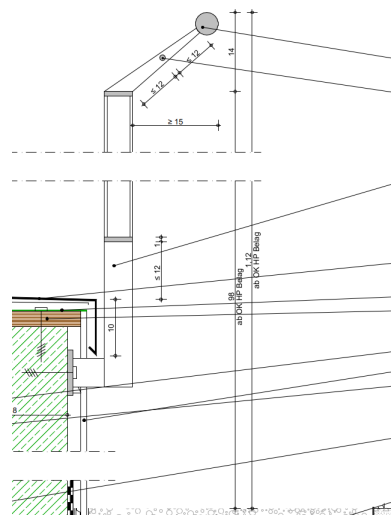
OZ	Leistungsbeschreibung	Menge ME	EP in €	GB in €
----	-----------------------	----------	---------	---------

Fortsetzung von vorheriger Seite

Breite der Stahlplatte: ca. 100 mm

Siehe folgende Plananlage:

- 240620_SIM1_01_AR_5_DT_BT1.3 --_95405 --_P_Geländer, Anschluss Attika, Gründach 5.OG+6.OG, Dachterrasse
- 240620_SIM1_01_AR_5_DT_BT1.3 --_95404 --_P_Attikaanschluss Dachterrasse, Hoch- Tiefpunkt, Straßenseitig
- 240815_SIM1_01_AR_5_AN_BT1.3_AN3_320_A_F_Ansicht Süd
- 241030_SIM1_01_AR_5_AN_BT1.3_AN4_330_B_F_Ansicht Nord-West
- 241030_SIM1_01_AR_5_AN_BT1.3_AN2_310_B_F_Ansicht Nord-Ost
- 241030_SIM1_01_AR_5_AN_BT1.3_AN1_300_B_F_Ansicht Nord



Einbauort: BT 1.3 / 5.OG und 6.OG

50,000 m

01.03.050

Eckausbildung im Geländerverlauf, Terrassengeländer, > 90°

Ausbilden von rechtwinkligen Ecken im Verlauf des Geländers der vorgeschriebenen Positionen. Ecken sauber auf Gehrung gearbeitet und verschweißt. Sichtbare Schweißnähte durchlaufend und glatt verschliffen, keine Raupenbildung.

Einbauort: BT 1.3 / Dachterrasse

4,000 Stk

Ausschreibung

Auftraggeber

Projekt

LV

Covivio Wohnen GmbH
 SIM1 - Simplonstraße 53, 53A / Holteistraße 2, 10245
 Berlin
 3291 - Metallbau- und Schlosserarbeiten BT 1.3

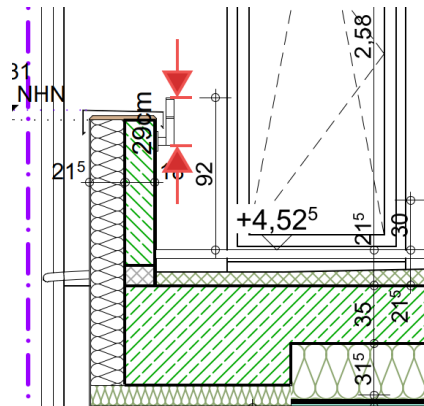


OZ	Leistungsbeschreibung	Menge ME	EP in €	GB in €
----	-----------------------	----------	---------	---------

01.03.060 **Geländer an Stahlbetonbrüstung, feuerverzinkt, h= 290 mm (1.OG - 3.OG) Loggien**
 Lieferung und fachgerechter Einbau von Brüstungsgeländer, gerade, in durchlaufender Konstruktion, an Stahlbetonbrüstungen der Balkonen.

Geländerhöhe: 290 mm
 Pfosten: ca. 40/10mm (Flachstahl)
 Regelabstand; ca. 840 mm
 Ober-, Mittel- und Untergurt: 40/10 mm (Flachstahl)
 Oberkante Geländer: 920 mm ü.OKFF
 Oberflächen: feuerverzinkt
 sichtbare Schweißnähte durchlaufend und glatt verschliffen, keine Raupenbildung
 Befestigung: Stahl-Konsole an der Innenseite der Betonbrüstung, schallentkoppelt befestigt nach stat. Erfordernis, Anzahl und Abstand der Konsolen gem. Statik.

inkl. aller Befestigungsteile und sonstiger Nebenarbeiten.



Siehe folgende Plananlage:
 -240815_SIM1_01_AR_5_SN_BT1.3_S4_230_B_F_Schnitt D

Einbauort: BT 1.3 / Loggien zu Bestand, 1.OG - 3. OG

20,000 m

01.03.070 **Geländer an Stahlbetonbrüstung, feuerverzinkt, h= 490 mm (4.OG und 5.OG) Loggien**
 Wiederholung zu OZ 01.03.060, jedoch:

Geländerhöhe: 0,49 m

Ausschreibung

Auftraggeber

Covivio Wohnen GmbH

Projekt

SIM1 - Simplonstraße 53, 53A / Holteistraße 2, 10245

Berlin

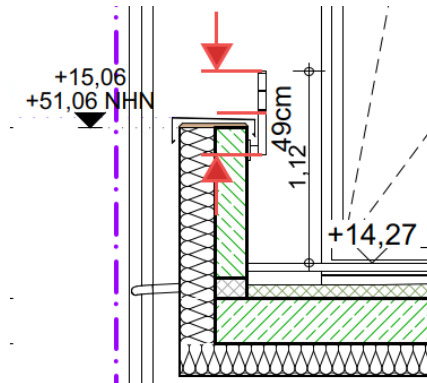
LV

3291 - Metallbau- und Schlosserarbeiten BT 1.3



OZ	Leistungsbeschreibung	Menge ME	EP in €	GB in €
----	-----------------------	----------	---------	---------

Fortsetzung von vorheriger Seite



Siehe folgende Plananlage:

-240815_SIM1_01_AR_5_SN_BT1.3_S4_230_B_F_Schnitt D

Einbauort: BT 1.3 / Loggien zu Bestand, 4.OG und 5. OG

		10,000 m
--	--	----------	-------	-------

Summe 01.03 Balkon- und Terrassengeländer

01.04 Sichtschutz Balkone

01.04.010 Sichtschutzwand, HPL-Platten/T-Stahl Profil, 2-teilig, b/h= ca. 2,30/1,96m

Lieferung und fachgerechte Montage von Sichtschutzwänden mit Rahmen aus T-Stahl Profil ca. 100 x 100 x 10 mm. Der Wandanschluss erfolgt verdeckt innerhalb des Rahmenprofils. Die Befestigung erfolgt durch WDVS mit 3 Thermax-Ankern. Der Anschluss an 2 Geländer wird über Winkelkonsolen mit Gewindestangen M12 hergestellt.

Tragkonstruktion: Rahmen aus T-Stahl Profil ca. 100 x 100 x 10 mm

Trennwand: einseitig aufgeschraubten, HPL-Platten, 10mm

Farbton HPL-Platte: RAL, nach Bemusterung AG aus Herstellermusterkarte

Abmessungen: bis ca. 2,30 x 1,96 m (B x H)

Oberfläche feuerverzinkt

Tragkonstruktion:

Abstand vom FFB: mit ca. 5 cm Bodenluft

Siehe folgende Plananlage:

Fortsetzung auf nächster Seite

Ausschreibung

Auftraggeber

Covivio Wohnen GmbH

Projekt

SIM1 - Simplonstraße 53, 53A / Holteistraße 2, 10245

Berlin

LV

3291 - Metallbau- und Schlosserarbeiten BT 1.3



OZ	Leistungsbeschreibung	Menge ME	EP in €	GB in €
----	-----------------------	----------	---------	---------

Fortsetzung von vorheriger Seite

-240815_SIM1_01_AR_5_DT_BT1.3_--_9928_A_F_Balkon Aufkantung seitlich, Sichtschutz

Einbauort: BT 1.3 / Balkone, 1.OG - 5. OG

5,000 Stk

01.04.020

Eventualposition ohne GB

Sichtschutzwand, HPL-Platten/Stahl, Quadratrohr, 2-teilig, b/h= ca. 2,30/2,10m

Tragkonstruktion: Rahmen aus Quadratrohr 50x5mm mit
Plattenhaltern

Einbauort: BT 1.3 / Balkone, 1.OG - 5. OG

1,000 Stk Nur Einh.-Pr.

Summe 01.04 Sichtschutz Balkone

01.05

Fahrradständer

01.05.010

Fahrradbügel / Anlehnbügel, 80 x 80cm (LxH), innen

Lieferung und Montage von Fahrradbügeln für den Innenbereich,
inklusive Befestigungs- und Verbindungsmitteln mit den folgenden
Spezifikationen:

Material: Flachstahl
Oberfläche: feuerverzinkt
Bügelart: Flachstahlbügel 50/10 mm
Länge: ca. 80 cm
Höhe: ca. 80 cm
Lichter Abstand: ca. 80 cm
Befestigung: Mit entsprechender
Anschlussplatte zum Aufdübeln

Angebotenes Fabrikat:

.....
vom Bieter einzutragen

Einbauort: Bauteil 1.3 - UG Fahrradräume

16,000 Stk

Ausschreibung

Auftraggeber

Covivio Wohnen GmbH

Projekt

SIM1 - Simplonstraße 53, 53A / Holteistraße 2, 10245

Berlin

LV

3291 - Metallbau- und Schlosserarbeiten BT 1.3



OZ	Leistungsbeschreibung	Menge ME	EP in €	GB in €
01.05.020	<p>Eventualposition ohne GB</p> <p>Fahrrad-Anlehnbügel, Stahl, feuerverzinkt, stehend, Bodenmontage, Außen</p> <p>Lieferung und Montage eines Fahrradbügels für den Außenbereich ohne Kniegurt mit Fundamentherstellung, inklusive erforderlicher Erdarbeiten und Abtransport des überschüssigen Bodens.</p> <p>Material: Stahl, feuerverzinkt Länge/ Höhe: 1,00 x 1,20m Durchmesser: 30cm Fundamenten: aus Beton C 20/25 DIN EN 206-1 OK Fundament: 15 cm unter OK Belag Tiefe: 50cm auf 15 cm Schotter 0/32</p> <p>Angebotenes Fabrikat:</p> <p>..... vom Bieter einzutragen</p> <p>Einbauort: Außenanlage - Innenhof</p>	1,000 Stk	Nur Einh.-Pr.

Summe 01.05 Fahrradständer

01.06

Dachaufbauten

01.06.010

Attika-Überstieg

Attika-Überstieg mit Stufen, Podest, Handlauf und 4 Betonplatten liefern und fachgerecht aufstellen.

bestehend aus:

Steigung 1: 7 Stg, 200x250 mm
Podest: gem. Detail
Steigung 2: 3 Stg, 178x250 mm
Handlauf: beidseitig

Eigenschaften:

Material: Stahl, feuerverzinkt
Gitterrost: 30x30 mm
Steigung2: 3 Stg, 178x250 mm
Überstiegshöhe: max. 1,40 m
Länge Überstieg: ca. 3,90 m
Durchgangsbreite: mind. 500 mm
Betonplatten: 50 x 50 x 4,2 cm

Ausschreibung

Auftraggeber

Projekt

LV

Covivio Wohnen GmbH
 SIM1 - Simplonstraße 53, 53A / Holteistraße 2, 10245
 Berlin
 3291 - Metallbau- und Schlosserarbeiten BT 1.3

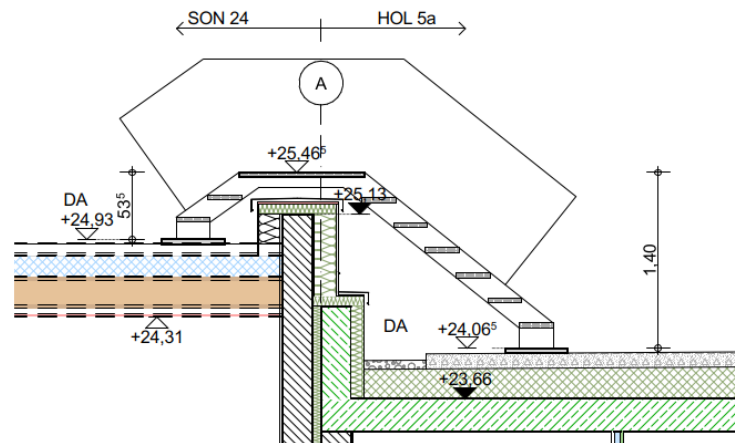
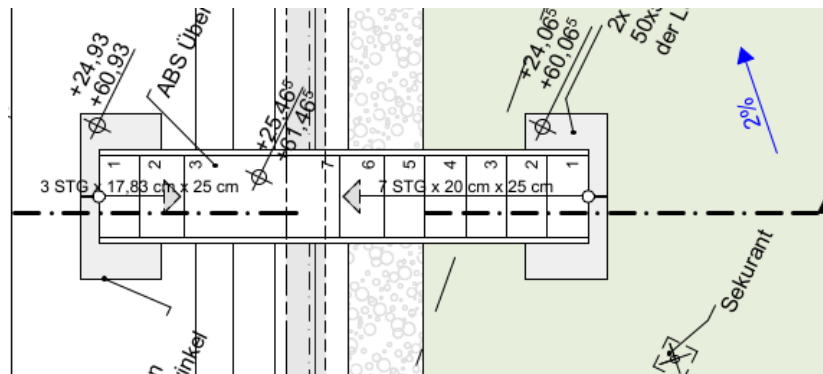


OZ	Leistungsbeschreibung	Menge ME	EP in €	GB in €
----	-----------------------	----------	---------	---------

Fortsetzung von vorheriger Seite

Besondere Hinweise:

Alle Materialien und Ausführungen sind in Abstimmung mit den baulichen Gegebenheiten, den statischen Anforderungen und den bauaufsichtlichen Bestimmungen zu wählen. Geltende Normen und Sicherheitsvorschriften sind zu beachten.



Schnitt: 241128_SIM1_01_AR_5_SN_BT1.3_S7_260_--_P_Schnitt a+b

1,000 Stk

01.06.020

Anstellleiter mit Fassadenbefestigung

Anstellleiter mit Übersteighilfe liefern und fachgerecht montieren, inkl. aller erforderlichen Befestigungen und Anschlüsse.

Länge Leiter: ca. 4,40m
 Breite Leiter: ca. 0,45m
 Material: Stahl, feuerverzinkt
 Übersteighilfe: beidseitig ca. 1 m

Fortsetzung auf nächster Seite

Ausschreibung

Auftraggeber

Covivio Wohnen GmbH

Projekt

SIM1 - Simplonstraße 53, 53A / Holteistraße 2, 10245

Berlin

LV

3291 - Metallbau- und Schlosserarbeiten BT 1.3



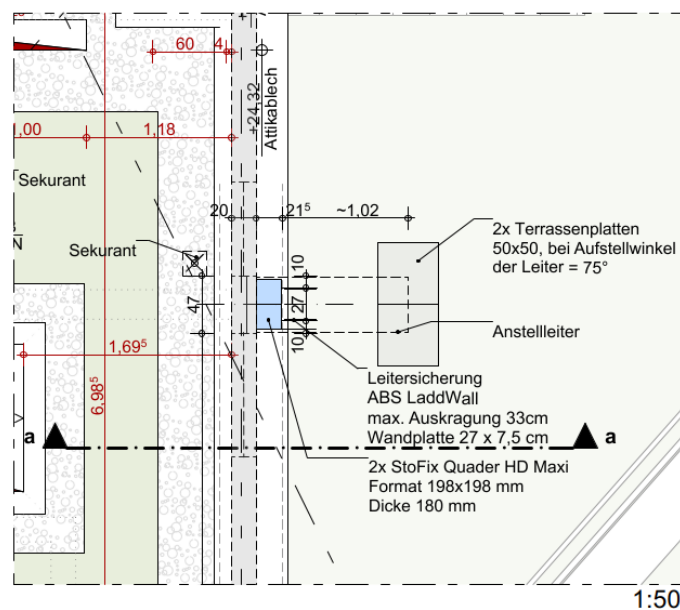
OZ	Leistungsbeschreibung	Menge ME	EP in €	GB in €
----	-----------------------	----------	---------	---------

Fortsetzung von vorheriger Seite

Befestigung der Leitersicherung im WDVS: oben und unten direkt an der Außenwand mittels ABS Ladd Wall, max. Auskragung 33 cm, Wandplatte 27x7,5cm

Hinweis:

Die Leiter wird entgegen der Planung nur an der Wand befestigt!
Die Positionierung wird hingegen beibehalten.



Fortsetzung auf nächster Seite

Ausschreibung

Auftraggeber

Projekt

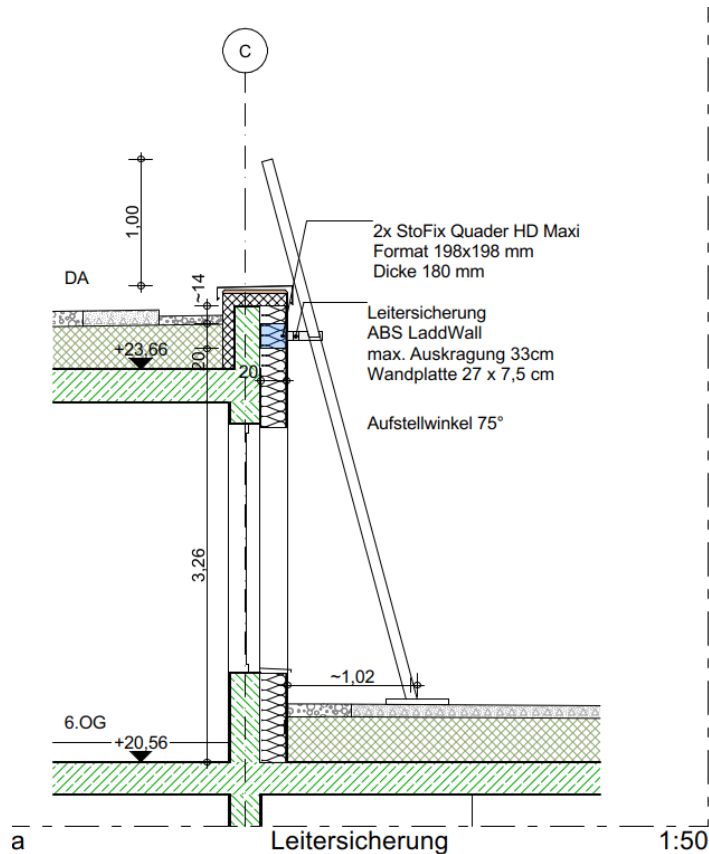
LV

Covivio Wohnen GmbH
 SIM1 - Simplonstraße 53, 53A / Holteistraße 2, 10245
 Berlin
 3291 - Metallbau- und Schlosserarbeiten BT 1.3



OZ	Leistungsbeschreibung	Menge ME	EP in €	GB in €
----	-----------------------	----------	---------	---------

Fortsetzung von vorheriger Seite



Schnitt: 241128_SIM1_01_AR_5_SN_BT1.3_S7_260_--_P_Schnitt a+b

1,000 Stk

Summe 01.06 Dachaufbauten

01.07

Sonstige Leistungen

01.07.010

Abstellwinkel, Stahl, Aufzug, H: bis 150mm

Lieferung und Einbau des Estrichabschlusswinkels an Aufzugstüren, zur Aufnahme von Estrichbelägen. Auf der Betondecke höhengerecht mit Dübeln montiert, inklusive aller Befestigungsmittel sowie gegebenenfalls erforderlicher Unterlegplatten zum Höhenausgleich.

Material: Stahl, feuerverzinkt
 Profil: Winkelstahl
 Einzellängen: l = ca. 1,20 m (7 Stk)

Fortsetzung auf nächster Seite

Ausschreibung

Auftraggeber Covivio Wohnen GmbH
Projekt SIM1 - Simplonstraße 53, 53A / Holteistraße 2, 10245
Berlin
LV 3291 - Metallbau- und Schlosserarbeiten BT 1.3



OZ	Leistungsbeschreibung	Menge ME	EP in €	GB in €
	Schenkellängen: für Fußbodenaufbau bis ca. 150 mm Siehe folgende Plananlage: -240815_SIM1_01_AR_5_SN_BT1.3_S6_250_B_F_Schnitt F+G Einbauort: BT 1.3 / Aufzug, EG - 6.OG 9,000 m			
01.07.020	Abdeckung für Lichtschacht-1, Stahl, feuerverzinkt, 780x640mm (BxL), begehbar Lieferung und Einbau einer Stahlabdeckung mit Auflegerahmen (L-Profil) für den Lichtschacht, als Gitterrost (Maschenweite ca. 30 x 30mm, Tragstäbe ca. 25 x 2 mm), begehbar nach Belastungsklasse L. Material: Stahl, feuerverzinkt Abmessungen im Grundriss: ca. 780 x 640 mm Höhe/Materialstärke: nach stat. Erfordernis Belastungsklasse DIN EN L, begehbar 1433: Gitterrost: M 30/30 mm Siehe folgende Plananlage: -240924_SIM1_01_AR_5_GR_BT1.3_-1_110_--_F_Untergeschoss Einbauort: BT 1.3, UG, HAR 1,000 Stk			
01.07.030	Abdeckung für Lichtschacht-2, Stahl, feuerverzinkt, 1475x700mm (BxL), begehbar Wiederholung zu OZ 01.07.020, jedoch: Abmessungen im Grundriss: ca. 1475 x 700 mm Einbauort: BT 1.3, UG, Fahrradraum 1,000 Stk			
01.07.040	Dachausstiegsleiter als 2-teilige Schiebeleiter, l=3,0 bis 5,0 m Dachausstiegsleiter als 2-teilige Schiebeleiter aus Leichtmetall mit einschiebbarem Haltegriff, robuster und dauerhaft stabiler Mehrfachverpressung. Ausgestattet mit Steckhaken und Abhebesicherung, lichter Weite von ca. 370 mm und einem Sprossenabstand von 300 mm. Ausgezogene Länge: 3,0 bis 5,0 m. Inklusiv Leiterträger für die stehende Lagerung der 2-teiligen Schiebeleiter,			

Fortsetzung auf nächster Seite

Ausschreibung

Auftraggeber

Covivio Wohnen GmbH

Projekt

SIM1 - Simplonstraße 53, 53A / Holteistraße 2, 10245

Berlin

LV

3291 - Metallbau- und Schlosserarbeiten BT 1.3



OZ	Leistungsbeschreibung	Menge ME	EP in €	GB in €
	<i>Fortsetzung von vorheriger Seite</i>			
	vorge richtet für ein Vorhängeschloss. Einhängevorrichtung siehe nachfolgend gesonderte Pos.!			
	Siehe folgende Plananlage: -240815_SIM1_01_AR_5_SN_BT1.3_S6_250_B_F_Schnitt F+G			
	Leitfabrikat: Haca Sprossenleiter, Typ 8205 o. glw. Angebotenes Fabrikat: vom Bieter einzutragen			
	Einbauort: BT 1.3 / 6.OG TH			
		1,000 Stk
01.07.050	Einhängevorrichtung Zum Einhängen von Anlegeleitern mit Haken als Sicherung der Leiter gegen Abrutschen, für Untergrund Stahlbeton. Montieren an Leibung der Dachausstiegsöffnung.	1,000 Stk
01.07.060	Schlüsseltresor, Edelstahl, d=65mm Schlüssel-Sicherheitsbehälter für den nachträglichen, bündigen Einbau im Außenbereich wie folgt liefern und montieren: Rohrtresor: Schlüsselsafe gem. DIN 14675 als FSD Klasse 1 zur Aufnahme von mind. 3 Schlüsseln. Material: Zylinderrohr, Zylindergehäuse und Zylinderverschluss aus Edelstahl mit Außenrosette aus Edelstahl Länge: ca. 125mm Durchmesser: ca. 65mm Montage: bündiges Einsetzen mit 2-Komponenten-Kleber oder Blitzement			

Fortsetzung auf nächster Seite

Ausschreibung

Auftraggeber

Covivio Wohnen GmbH

Projekt

SIM1 - Simplonstraße 53, 53A / Holteistraße 2, 10245

Berlin

LV

3291 - Metallbau- und Schlosserarbeiten BT 1.3



OZ	Leistungsbeschreibung	Menge ME	EP in €	GB in €
----	-----------------------	----------	---------	---------

Fortsetzung von vorheriger Seite

	integriertes Spezierschloss mit Scheibenzu- haltung			
	Einbauort: BT 1.3 / Durchfahrt - Außenwand			
		1,000 Stk
01.07.070	Demontage und Entsorgung des bauseitigen Schutzgeländers Demontage und Entsorgung des vorübergehenden bauseitigen Schutzgeländers ohne Beschädigungen.			
		35,000 m

Summe 01.07 Sonstige Leistungen

01.08

Stundenlohnarbeiten

01.08.010

Eventualposition ohne GB

Vorarbeiter, Stundenlohnarbeiten

Für evtl. erforderliche Arbeiten, die nicht im Leistungsverzeichnis erfasst sind und nur auf ausdrückliche Anweisung der Bauleitung gegen Nachweis zur Ausführung kommen.

Berechnet für: Vorarbeiter

1,000 h

Nur Einh.-Pr.

01.08.020

Eventualposition ohne GB

Facharbeiter, Stundenlohnarbeiten

Für evtl. erforderliche Arbeiten, die nicht im Leistungsverzeichnis erfasst sind und nur auf ausdrückliche Anweisung der Bauleitung gegen Nachweis zur Ausführung kommen.

Berechnet für: Facharbeiter

1,000 h

Nur Einh.-Pr.

01.08.030

Eventualposition ohne GB

Helfer, Stundenlohnarbeiten

Für evtl. erforderliche Arbeiten, die nicht im Leistungsverzeichnis erfasst sind und nur auf ausdrückliche Anweisung der Bauleitung gegen Nachweis zur Ausführung kommen.

Berechnet für: Helfer

Fortsetzung auf nächster Seite

Ausschreibung

Auftraggeber

Covivio Wohnen GmbH

Projekt

SIM1 - Simplonstraße 53, 53A / Holteistraße 2, 10245

Berlin

LV

3291 - Metallbau- und Schlosserarbeiten BT 1.3



OZ	Leistungsbeschreibung	Menge ME	EP in €	GB in €
<i>Fortsetzung von vorheriger Seite</i>				
		1,000 h	Nur Einh.-Pr.
01.08.040	Eventualposition ohne GB Zulage für Arbeiten an Wochenenden (Samstag + Sonntag) Zulage für Arbeiten an Wochenenden (Samstag + Sonntag). Aufschlag pro Stunde Arbeitseinsatz (Vorarbeiter / Facharbeiter / Helfer)			
		1,000 h	Nur Einh.-Pr.
Summe 01.08 Stundenlohnarbeiten			
Summe 01 Metallbau- und Schlosserarbeiten BT 1.3 - INNEN und AUSSEN			

Ausschreibung

Auftraggeber

Covivio Wohnen GmbH

Projekt

SIM1 - Simplonstraße 53, 53A / Holteistraße 2, 10245

Berlin

LV

3291 - Metallbau- und Schlosserarbeiten BT 1.3



OZ	Zusammenstellung der LV-Gruppen Leistungsbeschreibung	Summe in €
01.01	Werkplanung, Erstellung statischer Unterlagen
01.02	Innengeländer für Treppenhaus
01.03	Balkon- und Terrassengeländer
01.04	Sichtschutz Balkone
01.05	Fahrradständer
01.06	Dachaufbauten
01.07	Sonstige Leistungen
01.08	Stundenlohnarbeiten
01	Metallbau- und Schlosserarbeiten BT 1.3 - INNEN und AUSSEN

Ausschreibung

Auftraggeber

Covivio Wohnen GmbH

Projekt

SIM1 - Simplonstraße 53, 53A / Holteistraße 2, 10245

Berlin

LV

3291 - Metallbau- und Schlosserarbeiten BT 1.3



OZ	Zusammenstellung der LV-Gruppen Leistungsbeschreibung	Summe in €
01	Metallbau- und Schlosserarbeiten BT 1.3 - INNEN und AUSSEN
	
	LV Summe netto €
	zuzügl. 19,00% MwSt. €
	LV Summe brutto €
