



ALLE Fußbodenhöhen sind Fertigfußbodenhöhen!  
 ALLE Türmaße sind Rohbaumaße!  
 Bei GK-Beplankung: Außenkante-GK ist als Rohbaumaß angegeben!

Erforderliche lastabtragende Bauteile wie Unterzüge, Stützen und Wände gemäß Statik.

Stahlträger und -stützen sind entsprechend Vorschrift mit Brandschutzbekleidungen nach DIN zu versehen.

Trockenbauarbeiten generell unter Beachtung der entsprechenden DIN- Normen und Vorschriften SächsBO hinsichtlich Brand-, Schall- u. Wärmeschutz.  
 Lineare (flächenbündige) Anschlüsse an verputzte Massivwände sind mit der Bauleitung abzustimmen!

Fliesenbeläge (Fliesenaufteilung), Maßanordnung Sanitärgegenstände sowie Badausstattung siehe gesonderte Badplanung!  
 Vor Ausführung sind alle Rohbaumaße gemäß vorliegender Detailplanung zu prüfen, auch in Hinblick auf Fugenbild.  
 Abweichungen sind mit Architekt/Bauleitung zu klären.

Elektroplanung ist konzeptionell und ausstattungsmaßig angeben. Überprüfung und Fachplanung vor Ausführung erforderlich.  
 Anzahl u. Lage der Treppenhausbeleuchtung und Bewegungsmelder ist vor Ausführung vor Ort in Absprache Architekt und Bauleitung festzulegen.

Höhe der GK-Abhängedecken nach technischen Erfordernissen (Downlights) und in Absprache mit Bauleitung/Architekt.

Die angegebenen Flächen sind Ausbauflächen, keine Wohnflächen.

Alle Maße sind, wenn nicht anders angegeben, Rohbaumaße.  
 Angaben von Brüstungs-, Fenster- und Türhöhen beziehen sich immer auf OKFFB bzw. OK Fensterbank.

Alle Maße sind vor ihrer Verwendung zu prüfen. Sie sind nur abzulesen und zu errechnen, soweit erforderlich örtlich zu messen.  
 Unstimmigkeiten bei Maßen und Angaben sowie Bedenken gegen die geplante Ausführung sind vor der Bearbeitung dem Architekten/ Bauleitung sofort mitzuteilen und abzuklären.  
 Ausführungsplanung gilt nur in Zusammenhang mit der geprüften Statik und der Fachplanung Haustechnik.

UK Unterkante	RA Rohrauhse	Bezeichnung Durchläufe
OK Oberkante	HKV Heizkreisverteiler	H Heizung
RH Raumhöhe	GK Gipskarton	L Lüftung
UKS Unterkante Sturz	AHD Abhangdecke GK	S Sanitär
OKFFB Oberkante Fertigfußboden	OKRF Oberkante Rohfußboden	E Elektro
T30RS selbstschließende, feuerhemmende und rauchdichte Tür		
DS dicht- und selbstschließend		

C			
B			
A			
Index	Datum	gez.	Änderung

Bauherr	Covivio Dresden GmbH Wildpretmarkt 2-4 1010 Wien
Bauvorhaben	Umbau des Dachgeschosses eines mehrgeschossigen Wohnhauses mit Grundrissänderung
Adresse	Arno-Nitzsche-Str. 8 04277 Leipzig

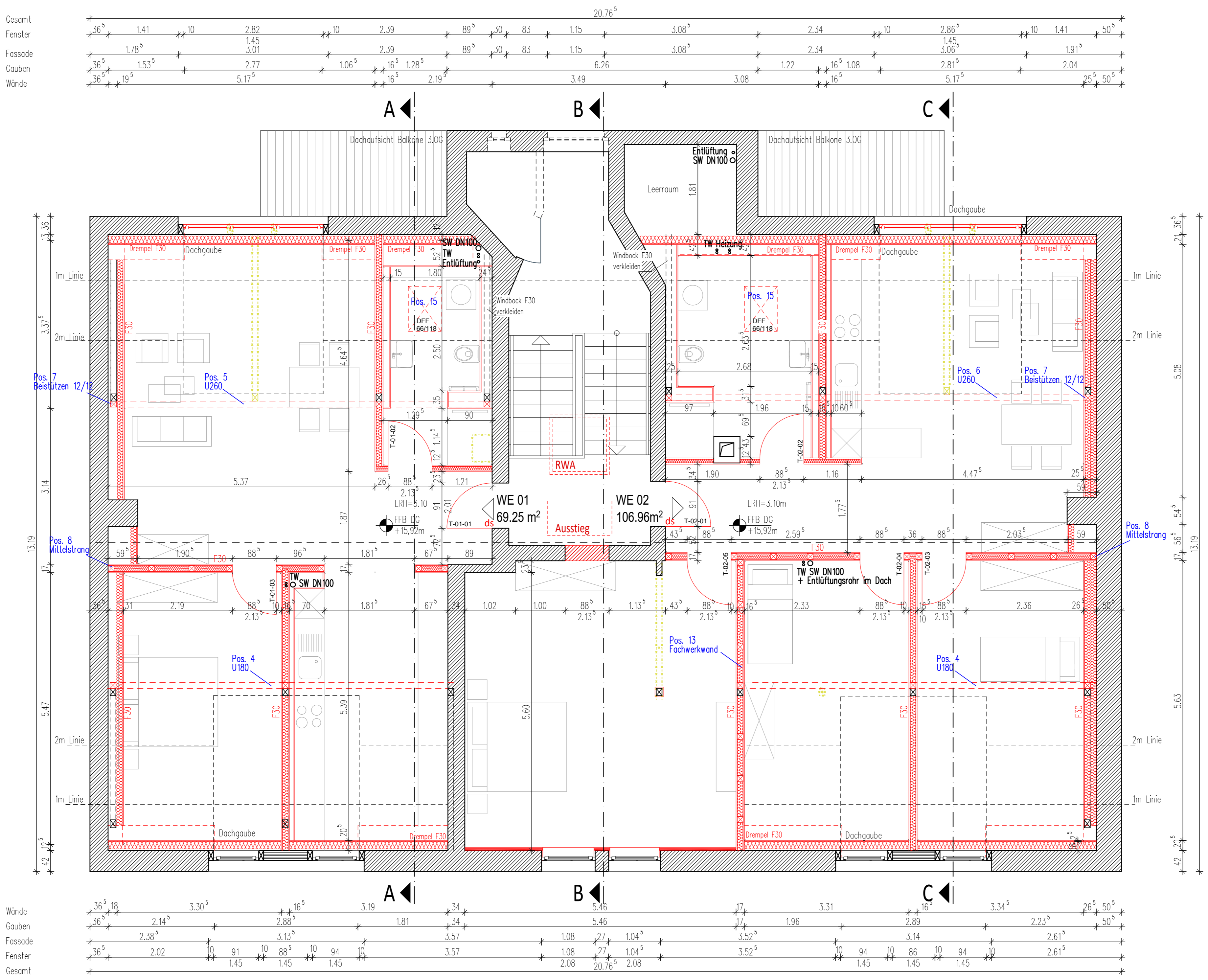
Planinhalt	Grundriss Dachgeschoss
Leistungsphase	Ausführungsplanung

Plan-Nummer	ANS-5-AR-DG-101		
Maßstab	Plangröße	Datum	gez.
1:50	A1	03.09.2024	ls/kf

Entwurfsverfasser	D9 architektur. design. medien. Technikowiskistraße 31 D - 04105 Leipzig Tel. 0341-6405821-0 Fax 0341-640582122 www.development-9.de
	freigegeben (Datum und Unterschrift)

Bauherr	Covivio Dresden GmbH Wildpretmarkt 2-4 1010 Wien
	freigegeben (Datum und Unterschrift)

<b>1.4 Wohnen</b>	<b>1.5 Bad</b>	<b>2.1 Flur</b>	<b>2.2 Bad</b>	<b>2.3 Wohnen/Kochen</b>
F: 33.08m <sup>2</sup>	F: 7.87m <sup>2</sup>	F: 14.57m <sup>2</sup>	F: 10.77m <sup>2</sup>	F: 23.59m <sup>2</sup>
U: 23.71m	U: 13.69m	U: 20.39m	U: 16.31m	U: 19.60m



<b>1.3 Schlafen</b>	<b>1.2 Kochen</b>	<b>1.1 Flur</b>	<b>2.6 Schlafen</b>	<b>2.5 Kind 1</b>	<b>2.4 Kind 2</b>
F: 17.57m <sup>2</sup>	F: 16.88m <sup>2</sup>	F: 4.55m <sup>2</sup>	F: 31.64m <sup>2</sup>	F: 18.69m <sup>2</sup>	F: 18.86m <sup>2</sup>
U: 17.54m	U: 17.37m	U: 8.80m	U: 22.59m	U: 17.89m	U: 17.95m

**RAUMKATEGORIE BÄDER**  
 Wände massiv: Flächen eben spachteln, mind. Q3 Qualität, Vlies für rissegefährdete Zonen, Grundierung, Dispersionsbeschichtung mit Grund- u. Deckanstrich, weiß seidenmatt  
 Trockenbau: (Bereich ohne Fliesen): GK-empregniert, Spachtelung Q3, Grundierung, Dispersionsbeschichtung mit Grund- und Deckanstrich, Farbe lt. Farbkonzept  
 Trockenbau: (Bereich mit Fliesen): GK-empregniert, Fliesenkleber, Fliesen lt. Bemusterung  
 Abhängedecken Trockenbau: F30 für das gesamte DG Spachtelung Q3, Grundierung, Dispersionsbeschichtung mit Grund- u. Deckanstrich, weiß seidenmatt  
 Dachschrägen Trockenbau: F30 für das gesamte DG Spachtelung Q3, Grundierung, Dispersionsbeschichtung mit Grund- u. Deckanstrich, weiß seidenmatt  
 Fliesen Boden und Wand: Feinsteinzeug, nach Bemusterung Format Wände und Boden: 30x60  
 siehe Badezimmer Detail DP-08-03

**RAUMKATEGORIE KÜCHEN**  
 Wände massiv: Putz Bestand ausbessern bzw. Putz neu, Flächen eben spachteln, mind. Q3 Qualität, Vlies für rissegefährdete Zonen, Grundierung, Dispersionsbeschichtung mit Grund- u. Deckanstrich, weiß seidenmatt  
 Trockenbau (ohne Fliesen): Spachtelung Q3, Grundierung, Dispersionsbeschichtung mit Grund- u. Deckanstrich, weiß seidenmatt  
 Fliesenspiegel: Fliesenspiegel oberhalb der Küchenzeile Feinsteinzeug, nach Bemusterung Format 60 x 60  
 siehe Fliesenspiegel Detail  
 Abhängedecken Trockenbau: F30 für das gesamte DG Spachtelung Q3, Grundierung, Dispersionsbeschichtung mit Grund- u. Deckanstrich, weiß seidenmatt  
 Dachschrägen Trockenbau: F30 für das gesamte DG Spachtelung Q3, Grundierung, Dispersionsbeschichtung mit Grund- u. Deckanstrich, weiß seidenmatt  
 Boden: Designbelag Vinyl Sockelleisten MDF, nach Bemusterung weiß lackiert

**RAUMKATEGORIE FLUR, SCHLAFEN, WOHNEN, KIND**  
 Wände massiv: Putz Bestand ausbessern bzw. Putz neu, Flächen eben spachteln, mind. Q3 Qualität, Vlies für rissegefährdete Zonen, Grundierung, Dispersionsbeschichtung mit Grund- u. Deckanstrich, weiß seidenmatt  
 Trockenbau: Vlies bei Materialübergängen, Spachtelung Q3, Grundierung, Dispersionsbeschichtung mit Grund- und Deckanstrich, weiß seidenmatt  
 Abhängedecken Trockenbau: F30 für das gesamte DG Spachtelung Q3, Grundierung, Dispersionsbeschichtung mit Grund- u. Deckanstrich, weiß seidenmatt  
 Dachschrägen Trockenbau: F30 für das gesamte DG Spachtelung Q3, Grundierung, Dispersionsbeschichtung mit Grund- u. Deckanstrich, weiß seidenmatt  
 Boden: Designbelag Vinyl Sockelleisten MDF, nach Bemusterung weiß lackiert