

Angebotsaufforderung

Projektdaten

Projekt: 016022 Trachenberger Str. 64
PLZ/Ort:
Straße:

Auftraggeberdaten

Auftraggeber: Covivio Immobilien GMBH cc/o Covivio Im
Straße: Essener Straße 66
PLZ/Ort: 46047 Oberhausen

Leistungsverzeichnis: 200-03 **Gerüst-, Abbruch-,Sandstein-und Maurerarbe..**

Angebotssumme: EUR

.....

zuzüglich 0,00% Mehrwertsteuer: EUR

.....

Angebotssumme brutto: EUR

.....

Angebotsaufforderung

Projekt: 016022 Trachenberger Str. 64
LV: 200-03 Gerüst-, Abbruch-, Sandstein- und Maurerarbeiten

BAUVORHABEN: Trachenberger Str. 64
01129 Dresden

GEWERK: Gerüst-, Abbruch-, Sandstein- und
Maurerarbeiten

Baubeschreibung

Lage des Gebäudes Wohngebäude in Reihenbebauung, grenzständig
Trachenberger Str. 64 in 01129 Dresden
Die zu sanierenden Balkone, insgesamt 6 Stück, befinden sich
im 1., 2. und 3. OG auf der Straßenseite des Gebäudes.

Das Gebäude steht unter Denkmalschutz.

straßenseitige Ansicht



Baugrundstück

Das Grundstück und Gebäude liegt an der öffentlichen Verkehrsfläche: Trachenberger
Straße.

Erschließung / Verkehrssituation

Angebotsaufforderung

Projekt: 016022 Trachenberger Str. 64
LV: 200-03 Gerüst-, Abbruch-, Sandstein- und Maurerarbeiten

Während der Instandsetzungsarbeiten ist das Gebäude bewohnt.
Das Gelände ist nur über die Trachenberger Str. zu erreichen.
Es besteht keine Parkmöglichkeiten auf dem Hof.
Die Lagerung von Bau- und Abbruchmaterial ist eingeschränkt in kleinen Mengen möglich. Prinzipiell sind nur die Baumaterialien auf das Gerüst zu transportieren, welche täglich verarbeitet werden. Mögliche Straßensperrungen/Beschilderungen für den Materialtransport sind in die Preise einzukalkulieren.

Baustelleneinrichtung

Das Einrichten und Räumen der Baustelle sowie das Vorhalten der nicht vom Auftraggeber gestellten Baustelleneinrichtung für sämtliche in der Leistungsbeschreibung aufgeführten Leistungen ist, sofern nicht in gesonderter Position ausgeschrieben, in die Einheitspreise einzukalkulieren.

Innerhalb der Baustelleneinrichtung werden durch den Auftraggeber zur Verfügung gestellt:

- Baustromanschluss
- Bauwasseranschluss

Messeinrichtungen sind durch den AN bereit zustellen und einzurichten.

Zwischenlagerkosten werden nicht gesondert vergütet.

Alle zur Montage und Transport notwendigen Hebezeuge und sonstige Hilfsmittel sind Eigenleistung des AN und sind einzukalkulieren.

Das Gebäude wird komplett mit Fassadengerüsten der Lastgruppe 3 mit einer Belagbreite von 70 cm eingerüstet.

Allgemeines

Auf der Baustelle gilt Alkohol- und Rauchverbot.

Vor Angebotsabgabe wird vom AG eine Besichtigung des Baubereiches durch den AN vorausgesetzt.

Die maßliche Bestandserfassung vor Ausführung der Leistungen ist einzukalkulieren. Das Protokoll ist an die Bauleitung vor Baubeginn zu übergeben.

Der Auftragnehmer hat mit Angebotsabgabe einen Fachbauleiter

schriftlich zu benennen, der als Entscheidungsbefugter eingesetzt wird.

Dieser hat, wenn Arbeiten des Auftragnehmers ausgeführt werden, vor Ort anwesend und der deutschen Sprache mächtig zu sein. Er hat in die unmittelbar auszuführenden Arbeiten einzuweisen und alle erforderlichen Belehrungen zum Arbeitsschutz nachweislich vor Beginn der Arbeiten durchzuführen.

Der Auftragnehmer ist verpflichtet, Tagesberichte zu führen, die

wöchentlich der örtlichen Bauleitung vorgelegt werden.

Angebotsaufforderung

Projekt: 016022 Trachenberger Str. 64
LV: 200-03 Gerüst-, Abbruch-, Sandstein- und Maurerarbeiten

Auf der Baustelle sind mehrere Gewerke tätig.

Brandschutz / Sicherheit

Während der Bauarbeiten ist der Brandschutz zu gewährleisten. Zur Vermeidung von Brandentstehungen durch Baumaßnahmen sind die einschlägigen Sicherheitsregeln und Unfallverhütungsvorschriften konsequent einzuhalten.

Das Rauchen auf dem Gerüst ist untersagt.

Bitte sichern Sie Ihr Material täglich vor Diebstahl.

Den Anweisungen und Festlegungen des Koordinators für Sicherheit- und Gesundheitsschutz ist Folge leisten.

Umweltschutz

Das Schmutzwasser, welches durch die Reinigung der Fassade und im Treppenhaus anfällt, ist als Sondermüll zu entsorgen.

Bäume neben dem Baubereich sind mit einem Baumschutz zu versehen.

Baustellenreinigung

Die Baustelle ist stets sauber und geräumt zu halten.

Auf dem Gerüst dürfen sich keine ungesicherten Malereimer befinden.

Beräumungen und Säuberungsarbeiten sind dabei ohne Aufforderung täglich bzw. nach Bedarf durchzuführen.

Für diese Nebenleistungen erfolgt keine gesonderte Vergütung. Sollten diese Arbeiten auch nach den Aufforderungen des Bauherrn bzw. der Bauleitung nicht im gewünschten Umfang erfolgen, so ist der AG berechtigt, Dritte mit der Beräumung bzw. Säuberung zu beauftragen und die dabei entstehenden Kosten dem AN in Rechnung zu stellen.

Anfallende Kosten für Abtransport und Beseitigung von nicht mehr

einzelnen Firmen zuzuordnendem Bauschutt sind von allen am Bau beteiligten Firmen anteilsgleich (auf die Brutto-Schlussrechnungssumme bezogen) zu tragen.

Besondere Entsorgungs- und Deponiekosten für die Beseitigung von Sonderabfällen sind - sofern nicht anders benannt - in die jeweiligen Einheitspreise einzukalkulieren.

Bauablauf

Für die Arbeiten ist entsprechend dem erforderlichen Zeitaufwand und der zur Verfügung stehenden Bauzeit eine ausreichende Personalstärke an Arbeitskräften erforderlich. Mit Abgabe des Angebotes bestätigt der Bieter, dass eine ausreichende Personalstärke zur Verfügung steht.

Firmenangehörige

Angebotsaufforderung

Projekt: 016022 **Trachenberger Str. 64**
LV: 200-03 **Gerüst-, Abbruch-, Sandstein- und Maurerarbeiten**

Der Auftragnehmer hat sicherzustellen, dass seine auf der Baustelle eingesetzten Arbeitnehmer sich jederzeit als Firmenangehörige ausweisen können. Der Auftraggeber behält sich vor, durch seinen bevollmächtigten Vertreter Stichproben zur Einhaltung dieser Maßnahmen auf der Baustelle durchzuführen.

Subunternehmen sind schriftlich anzuzeigen und können nur nach Zustimmung durch den Bauherren eingesetzt werden.

Ausführungszeit

Der Bieter ist in der Lage, die Arbeiten in Arbeitstagen fertigzustellen.

Termin

Baubeginn: Oktober 2024
Bauzeit : max. 1 Monat (witterungsabhängig)

Leistung

Die Wohnungsgesellschaften behalten sich das Recht vor, einzelne Positionen aus dem Auftragsumfang herauszunehmen, ohne das hierfür Kosten geltend gemacht werden können oder eine Änderung der Einheitspreise anderer Positionen erfolgt.

Der Arbeitsumfang bestimmt sich ausschließlich nach dem Text unserer Bestellung und etwaig schriftlich erteilten Nachbestellungen.

Lieferungen und Leistungen, denen keine schriftliche Bestellung zu Grunde liegt, werden von uns nicht abgerechnet.

Für Änderungen aufgrund behördlicher Auflagen oder die von uns gewünscht werden, sind auf der Basis des Hauptangebotes entsprechende Ergänzungsangebote einzureichen.

Wesentliche Veränderungen im Leistungsumfang sind uns rechtzeitig durch ein schriftliches Nachtragsangebot zu melden. Dies gilt für zusätzliche, im Leistungsverzeichnis nicht enthaltene Arbeiten, aber auch bei Massenerhöhungen.

1. Vor Abgabe des Angebotes hat sich der Bieter über die Objektsituation zu informieren. Spezielle Vertragsbedingungen und eventuelle Arbeiterschwernisse sind vor Vertragsabschluss bekannt zu machen. Die Außenanlagen befinden sich in einem guten Zustand. Beachten Sie deshalb den Baumschutz und die Festlegungen der Bauleitung.

Angebotsaufforderung

Projekt: 016022 **Trachenberger Str. 64**
LV: 200-03 **Gerüst-, Abbruch-, Sandstein- und Maurerarbeiten**

2. Es besteht die Möglichkeit mit unserem Büro die Gegebenheiten und Technologien abzustimmen.

Prüfen Sie vor Ort die Aufmaße und Konstruktionsangaben rechtzeitig.

3. Sämtliche Leistungen sind nach den anerkannten Regeln der Technik, den gültigen DIN-Vorschriften für Ausführung und Materialbeschaffenheit, den Hersteller- vorschriften und den Forderungen des Leistungsverzeichnisses auszuführen.

4. Bemusterungen sind nach Aufforderung durch die Bauleitung entsprechend der Vorgaben ohne besondere Vergütung zu festgelegten Terminen abzusichern.

5. In Abstimmung mit der Bauleitung sind Musterkonstruktionen zur Festlegung der endgültigen Ausführung, ohne besondere Vergütung anzufertigen und ggf. wieder abzubauen. Durch die Freigabe zur Ausführung wird die alleinige Verantwortung und Gewährleistung des Auftragnehmers nicht eingeschränkt.

6. Für das Leistungsverzeichnis sind folgende Forderungen bei der Kalkulation der Einheitspreise zu berücksichtigen:

- Baustelleneinrichtung, da keine Aufenthalts- und Lagerräume bereitgestellt werden
- Einsatz moderner Technik, Großgeräte
- Schutz- und Sicherungsmaßnahmen, inkl. Vorhaltung und Unterhalten für die Dauer der Arbeiten
- Witterungs- und Verschmutzungsschutz (Planenabdeckung)
- Der Baustelleneinrichtungsplan wird durch den Bauleiter mit Ihnen abgestimmt.
- Das Überqueren von öffentlichen Wegen mit schwerer Technik ist ohne ausreichende Schutzmaßnahmen (Auslegen von Stahlplatten) verboten. Beschädigungen gehen zu Lasten des Verursachers.
- Die Aufmaßlisten sind IFF zu übergeben.
- Demontage von befestigten Beschilderungen und Montage nach Abschluss der Arbeiten.

7. Der Auftragnehmer nimmt am wöchentlichen Baurapport teil. Er sichert eine sachverständige, technische Bauleitung ab und verpflichtet sich ein Bautagebuch zu führen. Dieses ist wöchentlich der Bauleitung vorzulegen.

8. Die Abstimmung mit anderen beteiligten Gewerken ist unter Einbeziehung der Bauleitung vorzunehmen. Behinderungen sind auszuschließen, da keine zusätzlichen Kosten bzw. Verzögerungen akzeptiert werden.

9. Grundlage für die Prüfung der Schlussrechnung ist die Übergabe der Aufmaßliste. Es ist zu garantieren, dass die Meßurkunden gemäß Angebotspositionen leicht prüfbar erstellt werden.

10. Verschmutzungen der öffentlichen Straßen und Wege werden durch den Verursacher und auf dessen Kosten beseitigt.

15. Bitte beachten Sie, dass infolge der Geländesituation manuelle Transporte teilweise unumgänglich sind und kalkulieren Sie diese ein.

Angebotsaufforderung

Projekt: 016022 **Trachenberger Str. 64**
LV: 200-03 **Gerüst-, Abbruch-, Sandstein- und Maurerarbeiten**

Für Angebot, Lieferung, Ausführung und Abrechnung gelten neben dem Leistungsverzeichnis :

- die neusten DIN-Normen, VDE- und VDI-Richtlinien.
- die Vorschriften der zuständigen Behörden; z.B. Bauaufsicht, Gewerbeaufsicht, TÜV, Berufsgenossenschaften und Versorgungsbetriebe.
- DIN 4420 Arbeits- und Schutzgerüste

Das Anbringen eigener Firmenschilder ist auf der Baustelle nicht zulässig.

Zufahrt und Zugang zur Baustelle:

Die Zufahrt sowie der Zugang zur Baustelle erfolgen über die anliegende öffentliche Straße.

Parken auf der Baustelle:

Parken ist auf der öffentlichen Straße möglich.

Anfuhr von Stoffen und Bauteilen:

Für die Anfuhr von Stoffen und Bauteilen zur Baustelle ist folgendes zu beachten:

Lagerflächen auf dem Baustellengelände sind nur vor dem Haus auf öffentlichen Flächen möglich.

In den Einheitspreisen sind enthalten:

-sämtliche Lieferungen und Leistungen, die zur sachgemäßen Herstellung der Arbeiten erforderlich sind, jedoch im Leistungsbeschreibung nicht besonders erwähnt sind, z.B. Fahrt- und Transportkosten, das Einholen erforderlicher Gebühren wie z.B. Stand-, Abnahmegebühren und dergleichen.

-das Schließen der Befestigungspunkte mit Putz im Farbton der Fassade.

Können Gerüste wegen der baulichen Gegebenheit nicht entsprechend der Regelausführung nach DIN 4420 "Arbeits- und Schutzgerüste" bzw. Zulassungsbescheid erstellt werden, ist eine statische Berechnung für die Gerüste kostenlos zu erbringen.

Das Auf- und Abbauen von Gerüsten, deren Belagebenen mehr als 2,00 m über Gelände oder Fußboden liegen, gehören als Nebenleistungen zu den vertraglichen Leistungen.

Es werden nur die Gebäudemaße aufgemessen und bezahlt, siehe VOB, Anhang 1, DIN 18 451.

Baustelleneinrichtung:

Die Baustelleneinrichtung, soweit nicht ausgeschrieben, ist in die Einheitspreise einzurechnen. Die Baustelle ist sauber zu halten, Verschmutzungen sind arbeitstäglich zu beseitigen.

Baustellenbesetzung / Beschäftigte:

Angebotsaufforderung

Projekt: 016022
LV: 200-03

Trachenberger Str. 64
Gerüst-, Abbruch-, Sandstein- und Maurerarbeiten

Der Auftragnehmer hat 10 Arbeitstage vor Beginn der Ausführungsarbeiten eine Liste der von ihm auf der Baustelle eingesetzten Beschäftigten (einschließlich Nachunternehmer) bei der Bauleitung zur Weiterleitung an den Auftraggeber vorzulegen.

Der Auftragnehmer belehrt seine Mitarbeiter über Ordnung und Sicherheit auf der Baustelle und über die objektspezifischen Regelungen und Ordnungen, wie Hausordnung, Verkehrsordnung, Brandschutzordnung und Raucherordnung und hinsichtlich des geltenden Datenschutzes. Dies wird aktenkundig gemacht und bei der Bauleitung eingereicht.

Der Auftragnehmer hat sicher zu stellen, dass alle vorgenannten Verpflichtungen auch von etwaigen Nachunternehmern und deren Beschäftigten eingehalten werden. Hierzu hat er seine Nachunternehmer entsprechend zu verpflichten.

Arbeitszeiten:

Bei der Kalkulation ist zu berücksichtigen, dass alle Arbeiten an einem Gebäude ausgeführt werden, welches während der Baumaßnahme genutzt wird und somit ein höchstes Maß an Rücksichtnahme gefordert wird.

Auf der Baustelle gelten folgende Arbeitszeiten:

Mo-Fr: 07.30- 18.00 Uhr

Darüber hinausgehende Arbeitszeiten sind rechtzeitig bei der Bauleitung anzukündigen.

Bedingungen zur Abfallentsorgung:

Sämtliche im Rahmen seiner Auftragsabwicklung beim Auftraggeber (AG) anfallenden Abfälle gehen unmittelbar in das Eigentum des Auftragnehmers (AN) über. Der AN ist verpflichtet, Abfälle ordnungsgemäß und vollständig als Abfallerzeuger zu entsorgen. Zu diesem Zweck hat der AN die gültigen Gesetze, Verordnungen und sonstigen öffentlichen- rechtlichen Vorschriften- insbesondere das Kreislaufwirtschaftsgesetz (KrWG) und die Nachweisverordnung (NachwV) – einzuhalten.

Mit Übergang der Abfälle in das Eigentum des AN gehen Verkehrssicherungspflicht und öffentlich- rechtliche Verantwortung, voll umfänglich auf diesen über.

Der AG behält sich vor, zu prüfen, ob der AN seinen Pflichten nachgekommen ist. In diesem Zusammenhang ist der AN verpflichtet, dem AG Einsichtnahme in die vom AN nach öffentlich – rechtlichen Vorschriften zu führenden Abfallregister und (Sammel-) Entsorgungsnachweise bzw. Wiegekarten der angefahrenen Abfallentsorgungsanlagen zu gewähren. Auf

Verlangen des AG ist der AN ferner verpflichtet, entsprechende Nachweise in einer zu Vorlage gegenüber Behörden

geeignete Form für den AG kostenfrei zur Verfügung zu stellen.

Der AN hat zur Abdeckung aller- sowohl seiner als auch die das AG- sich aus dem Abfallbeseitigung ergebenden Haftungsrisiken unter Einschluss des Gewässerschäden- Haftungsrisikos auf seine Kosten eine Haftpflichtversicherung in ausreichender Höhe für Personen-, Sach- und Vermögensschäden abzuschließen und dem AG den Abschluss auf Verlangen nachzuweisen. Diese Regelung lässt die Haftung des AN unberührt.

Angebotsaufforderung

Projekt: 016022 Trachenberger Str. 64
LV: 200-03 Gerüst-, Abbruch-, Sandstein- und Maurerarbeiten

Ordnungszahl	Leistungsbeschreibung	Menge ME	Einheitspreis in EUR	Gesamtbetrag in EUR
--------------	-----------------------	----------	-------------------------	------------------------

0. Balkone

0.1. Baustelleneinrichtung

0.1.10. Baustelle einrichten

Geräte, Werkzeuge und sonstige Betriebsmittel, die zur vertragsgemäßen Erfüllung der Bauleistung erforderlich sind, auf die Baustelle bringen, bereitstellen und soweit der Geräteeinsatz nicht gesondert berechnet wird, betriebsfertig aufstellen, einschl. der dafür notwendigen Arbeiten.
Unterkünfte, Lagercontainer und dergleichen, soweit erforderlich, antransportieren, aufbauen u. einrichten.

Bauwasseranschluss, Baustromanschluß:
Strom, Wasser, sowie Entsorgungseinrichtungen und dergleichen für die Baustelle, soweit erforderlich, herstellen.

Nach Abschluss der Arbeiten ist alles zu beräumen, das Gelände wieder herzustellen einschl. Entfernen von Verunreinigungen.

Sicherungsmaßnahmen, insbesondere der öffentlichen Verkehrswege au und vor dem Grundstück, auf Zufahrten, Bürgersteigen, einschl. Säuberung etc.;
Inanspruchnahme von öffentlichen Verkehrswegen ist bei den zuständigen Behörden rechtzeitig zu beantragen.

Angebotsaufforderung

Projekt: 016022 Trachenberger Str. 64
 LV: 200-03 Gerüst-, Abbruch-, Sandstein- und Maurerarbeiten

Ordnungszahl	Leistungsbeschreibung	Menge ME	Einheitspreis in EUR	Gesamtbetrag in EUR
--------------	-----------------------	----------	----------------------	---------------------



1,000 psch

0.1.20. Verkehrsrechtliche Anordnung der Straße
 Beantragung einer Verkehrsrechtliche Anordnung - Parkverbot für den Zeitraum der Bauzeit einschl. Gebühren der Landeshauptstadt Dresden einschließlich Auf- und Abbau der Verkehrszeichen entsprechend Regelplan.

1,000 psch

0.1.30. Gebühren für die Nutzungsdauer
 Städtische Gebühren für Anmietung öffentlicher Flächen für die Baustelleneinrichtung
 Flächengröße : ca. 20 m²

Angebotsaufforderung

Projekt: 016022 Trachenberger Str. 64
 LV: 200-03 Gerüst-, Abbruch-, Sandstein- und Maurerarbeiten

Ordnungszahl	Leistungsbeschreibung	Menge ME	Einheitspreis in EUR	Gesamtbetrag in EUR
	Mietzeit : ca. 12 Wochen			
		12,000 Wo
0.1.40.	<p>Bau-WC aufstellen, unterhalten WC-Kabine antransportieren, aufstellen, vorhalten, unterhalten und nach Beendigung der Bauarbeiten beseitigen. Nutzung durch die am Bau beteiligten Firmen. Regelmäßige Ver- und Entsorgung nach Erfordernis. Ausstattung: - Innenleuchte - Spiegel - WC-Anlage und Wasserbecken mit Zubehör</p> <p>Nutzungsdauer: Wochen Standort nicht vor Wohnungsfenster!</p>			
		12,000 StWo
0.1.50.	<p>*** Bedarfsposition ohne GB Vorhaltung Bau-WC Vorhaltung des Bau-WC über die 4-wöchige Grundstandzeit hinaus, je weitere angefangene Woche</p>			
		1,000 Wo	Nur Einh.-Pr.
0.1.60.	<p>Bauzaun Lieferung und Errichtung inkl. Vorhaltung von Bauzaun aus mobilen Stahlrahmenelementen mit Rundstahlfüllstäben, Stützfüßen, während der Bauzeit (12 Wochen) inkl. sämtlicher Verbindungen, Kupplungen etc. Der Zaun ist aufzustellen und nach Abschluss aller Bauarbeiten wieder abzubauen. Bodenfreiheit: 20 cm (ca.) Zaunhöhe: 2,00 m</p> <p>Vorhaltungsdauer: 12 Wochen</p>			
		25,000 m

Angebotsaufforderung

Projekt: 016022 **Trachenberger Str. 64**
LV: 200-03 **Gerüst-, Abbruch-, Sandstein- und Maurerarbeiten**

Ordnungszahl	Leistungsbeschreibung	Menge	ME	Einheitspreis in EUR	Gesamtbetrag in EUR
0.1.70.	Baum schützen Baum während der Bauzeit mit einer senkrechten Bretterschalung mit einer ca. 10 cm dicken Polsterung zwischen Baum und Schalung gegen mechanische Beschädigung schützen, einschl. Vorhaltung und Beseitigung. Höhe : ca. 2,00 m Baumschutz- Baumstammenschutz anbringen im Bereich der Bäume im Gefahrenbereich. Dies ist mit der Bauleitung abzustimmen.	2,000	Stck
0.1.80.	Montagestunden Kran inkl. An- und Abfahrt Montagestunden Kran incl. An- und Abfahrt.	16,000	Std
Summe 0.1.	Baustelleneinrichtung			

Angebotsaufforderung

Projekt: 016022 Trachenberger Str. 64
LV: 200-03 Gerüst-, Abbruch-, Sandstein- und Maurerarbeiten

Ordnungszahl	Leistungsbeschreibung	Menge ME	Einheitspreis in EUR	Gesamtbetrag in EUR
--------------	-----------------------	----------	-------------------------	------------------------

0.2. Gerüstbauarbeiten

I) BESONDERE TECHNISCHE VORSCHRIFTEN FÜR GERÜSTBAUARBEITEN

Für Angebot, Lieferung, Ausführung und Abrechnung gelten neben dem Leistungsverzeichnis :

- die neusten DIN-Normen, VDE- und VDI-Richtlinien.
- die Vorschriften der zuständigen Behörden; z.B. Bauaufsicht, Gewerbeaufsicht, TÜV, Berufsgenossenschaften und Versorgungsbetriebe.
- DIN 18451, 4420, 4422 Arbeits- und Schutzgerüste

Die Anlieferung der Gerüstteile hat in angemessener Geschwindigkeit (siehe Beschilderung) durch das Wohngebiet zu erfolgen.
Es wird ausdrücklich daraufhingewiesen, dass die Ablagerung der Teile nicht im Kronenbereich der Bäume erfolgen darf.
Das Abwerfen von Gerüstteilen ist untersagt.
Es ist zu gewährleisten, dass ein durchgehender Boden in der obersten Gerüstlage geschaffen wird, um ein möglichst effizientes Arbeiten für die am Traufgesims tätigen Handwerker zu gewährleisten.
In die Erkerauflager darf keine Verankerung aus statischen Gründen erfolgen.
Die Außenanlagen dürfen nicht beschädigt werden.
Das Überfahren von öffentlichen Bereichen (Borde, Wege) ist nur mit ausreichenden Schutzmaßnahmen möglich.
Schäden gehen zu Lasten der Verursacher.
Auf Grund der Gegebenheiten müssen Gerüstteile manuell transportiert werden.
Der Beginn der Arbeitszeit wird ab 7.00 Uhr festgelegt.

In den Einheitspreisen sind enthalten:

-sämtliche Lieferungen und Leistungen, die zur sachgemäßen Herstellung der Arbeiten erforderlich sind, jedoch im Leistungsbeschrieb nicht besonders erwähnt sind, z.B. Fahrt- und Transportkosten, das Einholen erforderlicher Gebühren wie z.B. Stand-, Abnahmegebühren und dergleichen.

-das Schließen der Befestigungspunkte mit Putz im Farbton der Fassade.

Können Gerüste wegen der baulichen Gegebenheit nicht entsprechend der Regelausführung nach DIN 4420 "Arbeits- und Schutzgerüste" bzw. Zulassungsbescheid erstellt werden, ist eine statische Berechnung für die Gerüste kostenlos zu erbringen.

Angebotsaufforderung

Projekt: 016022 Trachenberger Str. 64
LV: 200-03 Gerüst-, Abbruch-, Sandstein- und Maurerarbeiten

Ordnungszahl	Leistungsbeschreibung	Menge ME	Einheitspreis in EUR	Gesamtbetrag in EUR
--------------	-----------------------	----------	----------------------	---------------------

Das Auf- und Abbauen von Gerüsten, deren Belagebenen mehr als 2,00 m über Gelände oder Fußboden liegen, gehören als Nebenleistungen zu den vertraglichen Leistungen.
Es werden nur die Gebäudemaße aufgemessen und bezahlt, siehe VOB, Anhang 1, DIN 18 451.

Nach dem Gerüstrückbau sind die Außenanlagen wieder herzustellen.
Diese Leistung ist in den Einheitspreisen mit einzukalkulieren.

0.2.10. Fassadengerüst, LK 3, für Abriss und Neubau Balkone

Fassadengerüst für Abriss und Neubau Balkone

Arbeits- und Schutzgerüst nach DIN 4420 als Standgerüst, längsorientiert (Fassadengerüst nach DIN EN 12810-1), mit Bordbrett, Zwischenseitenschutz und Geländerholm und Seitenschutz für **Abbrucharbeiten** und **Wiederaufbau** Balkonanlagen.
Befestigung mit Gerüstankern, Aussteifung nach DIN EN 12811-1
Standfläche : waagrecht
Höhe oberste Gerüstlage : ca. 11,0m (oberste Balkonplatte)
Breitenklasse W 06
Lastklasse 3

nach DIN 4420-1, DIN EN 12810-1, DIN 1961 und Allgemeine Technische Vertragsbedingungen für Bauleistungen mit den allgem. Regelungen für Bauarbeiten nach DIN 18454 neuste Fassung

2 Anlagen

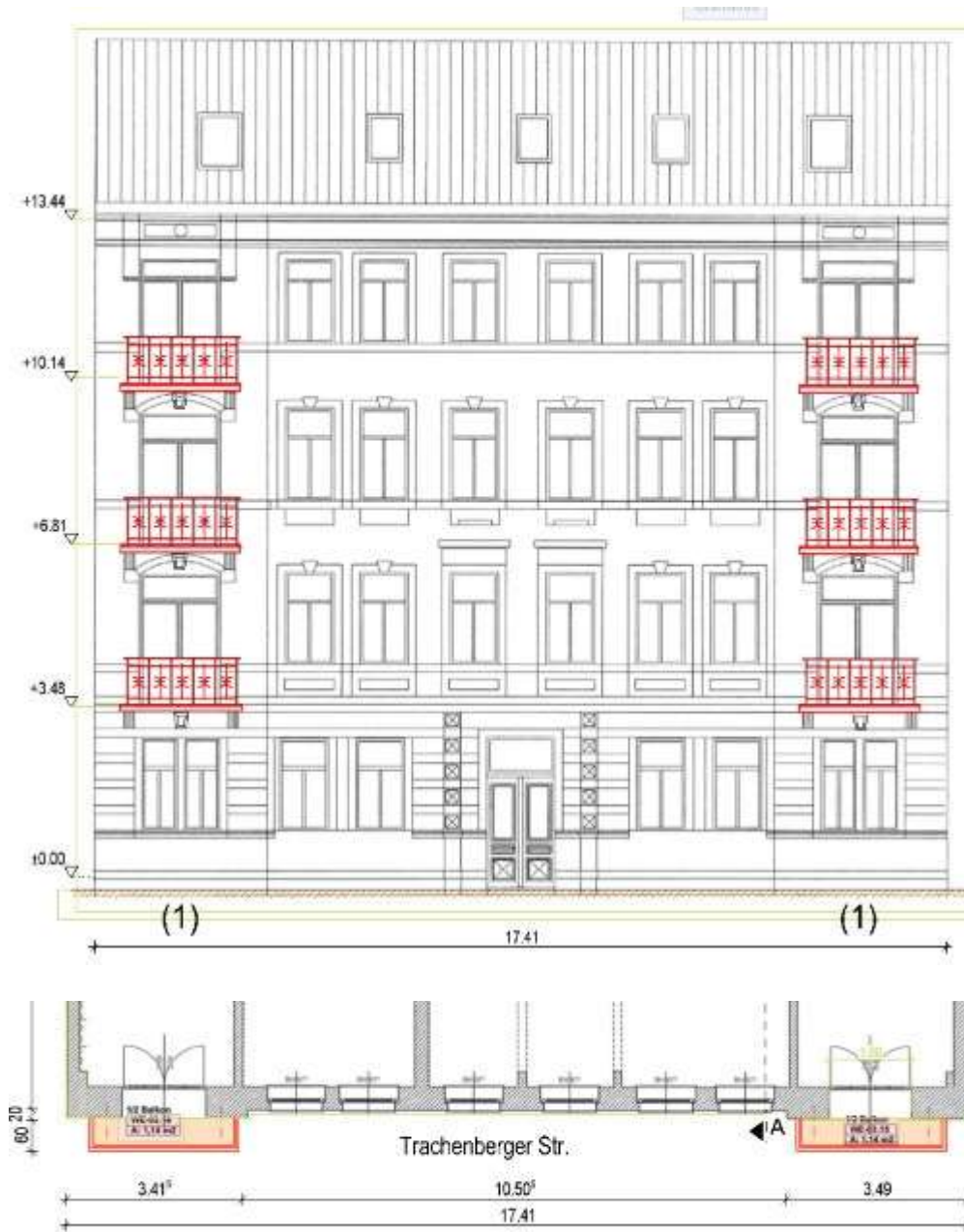


Angebotsaufforderung

Projekt: 016022
 LV: 200-03

Trachenberger Str. 64
 Gerüst-, Abbruch-, Sandstein- und Maurerarbeiten

Ordnungszahl	Leistungsbeschreibung	Menge ME	Einheitspreis in EUR	Gesamtbetrag in EUR
--------------	-----------------------	----------	----------------------	---------------------



132,000 m²

Angebotsaufforderung

Projekt: 016022 Trachenberger Str. 64
 LV: 200-03 Gerüst-, Abbruch-, Sandstein- und Maurerarbeiten

Ordnungszahl	Leistungsbeschreibung	Menge ME	Einheitspreis in EUR	Gesamtbetrag in EUR
0.2.20.	Fassadengerüst, Gebrauchsüberlassung Fassadengerüst als Standgerüst Gebrauchsüberlassung			
		1.584,000 m2Wo
0.2.30.	Gerüstbekleidung, armierte Baufolie Vollflächige Gerüstbekleidung gemäß DIN 4420-1 mit armierter Baufolie (Kederplane), gitterverstärkt, UV-stabilisiert, mit beidseitigem Kedersaum, einschl. erforderliche Kederschienen mit Gerüstbefestigung. Baustoffklasse : B1 Flächengewicht : 300 g/m²			
	t	200,000 m²
0.2.40.	Gerüstbekleidung, Baufolie, Gebrauchsüberlassung Vollflächige Gerüstbekleidung mit armierter Baufolie. Gebrauchsüberlassung 12 Wochen			
	t	2.400,000 m²Wo
0.2.50.	Gerüsttreppe (Podesttreppe), integriert Gerüsttreppe (Podesttreppe) im zuvor beschriebenen Fassadengerüst integriert mit Zugangssicherung			
	o	2,000 Stck
0.2.60.	Gerüsttreppe, Gebrauchsüberlassung Fassadengerüst als Standgerüst Gebrauchsüberlassungg			
		12,000 StWo
0.2.70.	Zulage Gerüstabbau oberste Lage Zulage Gerüstbau für die zwischenzeitliche Demontage der oberen Gerüstlage. für die Demontage und Montage der Balkonplatten.			
		4,000 Stck

Angebotsaufforderung

Projekt: 016022 **Trachenberger Str. 64**
LV: 200-03 **Gerüst-, Abbruch-, Sandstein- und Maurerarbeiten**

Ordnungszahl	Leistungsbeschreibung	Menge ME	Einheitspreis in EUR	Gesamtbetrag in EUR
0.2.80.	Bauaufzug GEDA 300Z Lieferung , Aufbau an 1. Gerüst Bau- und Materialaufzug: - 3 x Ladesicherung Anliefern, Aufbau	1,000 Wo
0.2.90.	Bauaufzug GEDA 300Z Umsetzen an 2. Gerüst Bau- und Materialaufzug: - 3 x Ladesicherung	1,000 Wo
0.2.100.	Bauaufzug GEDA 300Z Vorhaltung Bau- und Materialaufzug: Vorhaltung je Woche	12,000 Wo
0.2.110.	Gebühren Ordnungsamt Gerüst Gebühren Ordnung Amt für die Stellung eines Baugerüstes auf dem Fußweg, Beantragung nach RSA 21	1,000 psch
0.2.120.	Gebühren Straßen- und Tiefbauamt Gerüst Gebühren Straßen- und Tiefbauamt für die Stellung eines Baugerüstes auf dem Fußweg und der Baustelleneinrichtung auf dem Grünstreifen. Bauzeit : ca. 12 Wochen	1,000 psch
0.2.130.	Stundensatz Gerüstbau-Monteur Arbeiten, welche nicht in den Positionen erfasst sind und gegen Nachweis zur Ausführung kommen: Gerüstbau-Monteur			

Angebotsaufforderung

Projekt: 016022 Trachenberger Str. 64
LV: 200-03 Gerüst-, Abbruch-, Sandstein- und Maurerarbeiten

Ordnungszahl	Leistungsbeschreibung	Menge	ME	Einheitspreis in EUR	Gesamtbetrag in EUR
		5,000	Std
Summe 0.2.	Gerüstbauarbeiten	

Angebotsaufforderung

Projekt: 016022 Trachenberger Str. 64
LV: 200-03 Gerüst-, Abbruch-, Sandstein- und Maurerarbeiten

Ordnungszahl	Leistungsbeschreibung	Menge ME	Einheitspreis in EUR	Gesamtbetrag in EUR
--------------	-----------------------	----------	-------------------------	------------------------

0.3. Demontage Balkonplatten, Konsolen

Das Gebäude befindet sich im bewohnten Zustand.
Das Gebäude ist ständig gegen eindringende Feuchtigkeit zu sichern.

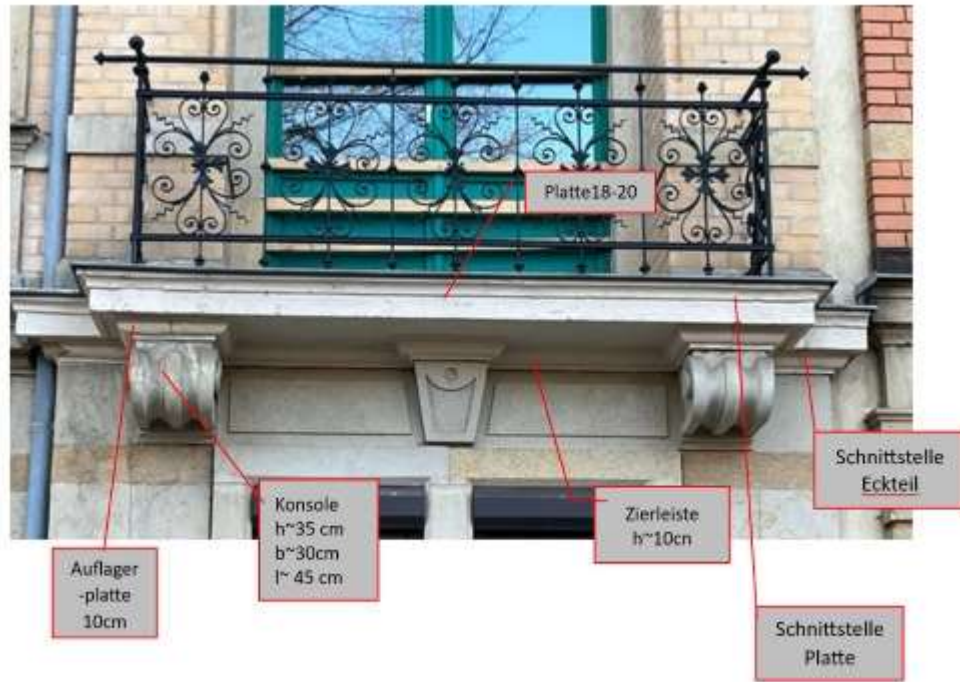


Angebotsaufforderung

Projekt: 016022
LV: 200-03

Trachenberger Str. 64
Gerüst-, Abbruch-, Sandstein- und Maurerarbeiten

Ordnungszahl	Leistungsbeschreibung	Menge ME	Einheitspreis in EUR	Gesamtbetrag in EUR
--------------	-----------------------	----------	-------------------------	------------------------



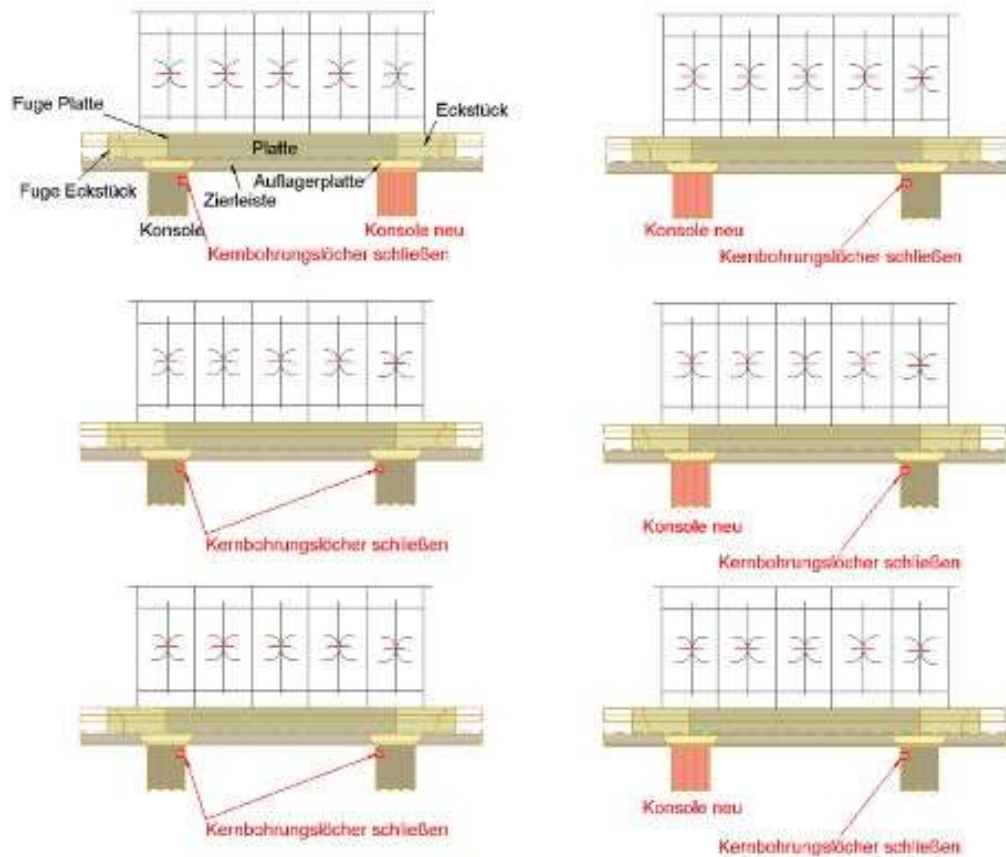
Angebotsaufforderung

Projekt: 016022
 LV: 200-03

Trachenberger Str. 64
 Gerüst-, Abbruch-, Sandstein- und Maurerarbeiten

Ordnungszahl	Leistungsbeschreibung	Menge ME	Einheitspreis in EUR	Gesamtbetrag in EUR
--------------	-----------------------	----------	----------------------	---------------------

Übersicht Balkone schematisch



1. Demontage aller Geländer(gesondert)
2. Demontage aller Balkonplatten, Eckstücke und Auflagerplatten.
 Dabei soll versucht werden, einige dieser Teile zum Wiedereinbau zu erhalten
3. Abbruch geschädigter Konsolen und Neubau
4. Kernbohrungen für die Untersuchung an den Konsolen wieder schließen

0.3.10. Auf- und Abbau Schutzplatten vor Fenster

Auf- und Abbau von Sicherungsmaßnahmen gegen unbeabsichtigtes Heraustreten und Schutzplatten vor Fenster- und Fenstertüren vor Abbruch der Balkonplatten und Konsolen.

Die Sicherungsmaßnahmen sind erst nach Fertigstellung wieder abzubauen.

Fenstergröße ca. B/H ~ 1,6/2,4m

6,000 Stck

Angebotsaufforderung

Projekt: 016022 **Trachenberger Str. 64**
LV: 200-03 **Gerüst-, Abbruch-, Sandstein- und Maurerarbeiten**

Ordnungszahl	Leistungsbeschreibung	Menge ME	Einheitspreis in EUR	Gesamtbetrag in EUR
--------------	-----------------------	----------	-------------------------	------------------------

0.3.20. Balkonplatten aus Sandstein abheben, zwischenlagern, 2,2x0,7 m

Balkonplatten aus Sandstein
 unter Beachtung aller Sicherheitsmaßnahmen abheben und zwischenlagern,
 Fugen öffnen, einschließlich der Sicherung der angrenzenden Bauteile,
 restlichen Bauschutt entsorgen.
 Beim Abbau sind die bestehenden Bauteile vor Beschädigungen zu schützen .
 Konstruktionsart : auf Sandsteinkonsolen aufliegende Balkonplatte
 Deckendicke : ca. 18-20 cm
 Größe ca. 2,2x0,7

2,000 Stck

0.3.30. Balkonplatten aus Sandstein abbrechen, 2,2x0,7 m

Balkonplatten aus Sandstein
 unter Beachtung aller Sicherheitsmaßnahmen abbrechen, Fugen öffnen,
 einschließlich der Sicherung der angrenzenden Bauteile.
 Bauschutt entsorgen.
 Beim Abbau sind die bestehenden Bauteile vor Beschädigungen zu schützen .
 Konstruktionsart : auf Sandsteinkonsolen aufliegende Balkonplatte
 Deckendicke : ca. 18-20 cm
 Größe ca. 2,2x0,7 m

4,000 Stck

0.3.40. Eckstück der Balkonplatten aus Sandstein abheben, zwischenlagern

Eckstück der Balkonplatten aus Sandstein
 unter Beachtung aller Sicherheitsmaßnahmen abheben und zwischenlagern,
 Fugen öffnen, einschließlich der Sicherung der angrenzenden Bauteile,
 restlichen Bauschutt entsorgen.
 Beim Abbau sind die bestehenden Bauteile vor Beschädigungen zu schützen .
 Konstruktionsart : auf Sandsteinkonsolen aufliegende Balkonplatte
 Deckendicke : ca. 18-20 cm
 Größe ca. 0,45x0,7 m

Angebotsaufforderung

Projekt: 016022
 LV: 200-03

Trachenberger Str. 64
 Gerüst-, Abbruch-, Sandstein- und Maurerarbeiten

Ordnungszahl	Leistungsbeschreibung	Menge ME	Einheitspreis in EUR	Gesamtbetrag in EUR
--------------	-----------------------	----------	----------------------	---------------------



Trennstelle
 Platte auf
 Konsol

Trennstelle
 Eckstück
 am Gesims

4,000 Stck

0.3.50. Eckstück der Balkonplatten aus Sandstein abbrechen

Eckstück der Balkonplatten aus Sandstein unter Beachtung aller Sicherheitsmaßnahmen abbrechen, Fugen öffnen, einschließlich der Sicherung der angrenzenden Bauteile. Bauschutt entsorgen. Beim Abbau sind die bestehenden Bauteile vor Beschädigungen zu schützen

Konstruktionsart : auf Sandsteinkonsolen aufliegende Balkonplatte
 Deckendicke : ca. 18 - 20 cm
 Größe ca. 0,452 x 0,7 m

8,000 Stck

Angebotsaufforderung

Projekt: 016022 **Trachenberger Str. 64**
LV: 200-03 **Gerüst-, Abbruch-, Sandstein- und Maurerarbeiten**

Ordnungszahl	Leistungsbeschreibung	Menge ME	Einheitspreis in EUR	Gesamtbetrag in EUR
--------------	-----------------------	----------	----------------------	---------------------

0.3.60. Trennschnitt der Balkonplatte

Trennschnitt der Balkonplatte vom auskragenden Balkonplattenteils über die gesamte Länge und Einschnitt an den Seiten zum weiterlaufenden Gesims.
 Länge ca. 2,9m
 Schnitttiefe ca. 20 cm

19,200 m

0.3.70. Auflagerplatten aus Sandstein abnehmen, zwischenlagern, 50x50cm

Auflagerplatten aus Sandstein abnehmen und zur Wiederverwendung zwischenlagern, Bauschutt entsorgen.
 Beim Abbruch sind die angrenzenden Gesimse vor Beschädigungen zu schützen .
 Konstruktionsart : auf Sandsteinkonsolen aufliegende Platten
 Plattendicke : ca. 10cm
 Größe ca. 50x50 cm

4,000 Stck

0.3.80. Auflagerplatten aus Sandstein abbrechen, 50x50cm

Auflagerplatten aus Sandstein abbrechen und Bauschutt entsorgen.
 Beim Abbruch sind die angrenzenden Gesimse vor Beschädigungen zu schützen .
 Konstruktionsart : auf Sandsteinkonsolen aufliegende Platten
 Plattendicke : ca. 10cm
 Größe ca. 50x50 cm

8,000 Stck

0.3.90. Konsolen aus Sandstein abbrechen, B/H/L ca.30x35x45cm

Konsolen aus Sandstein komplett abbrechen, unter Beachtung aller Sicherheitsmaßnahmen abbrechen, einschließlich der Sicherung der angrenzenden Bauteile.
 Bauschutt entsorgen.
 Beim Abbau sind die bestehenden Bauteile vor Beschädigungen zu schützen .
 Konstruktionsart : im Mauerwerk der Außenwand eingespannt Sandsteinkonsolen
 Abmessungen auskragend: B/H/L ca.30x35x45 cm
 im Mauerwerk ca. 35-40 cm tief eingespannt
 Lage: Balkon 1 - 1. OG rechts- linkes Konsol
 Balkon 3 - 2. OG rechts- linkes Konsol

Angebotsaufforderung

Projekt: 016022 **Trachenberger Str. 64**
LV: 200-03 **Gerüst-, Abbruch-, Sandstein- und Maurerarbeiten**

Ordnungszahl	Leistungsbeschreibung	Menge ME	Einheitspreis in EUR	Gesamtbetrag in EUR
	Balkon 5 - 3. OG rechts- linkes Konsol Balkon 6 - 3. OG links- rechtes Konsol	4,000 Stck

0.3.100. Stahlträger in den Konsolen ausbauen

Die auf der Oberseite der Konsolen eingelassenen Stahlträger, die bis in das Mauerwerk der Außenwand hineinreichen, ausbauen und entsorgen.

Dazu ist das Mauerwerk zu öffnen, bohren, stemmen.
 Der Stahlträger ist im Bild unten zu sehen und hat durch das Abrosten die Konsole zerstört.



12,000 Stck

Summe 0.3. Demontage Balkonplatten, Konsolen

Angebotsaufforderung

Projekt: 016022
LV: 200-03

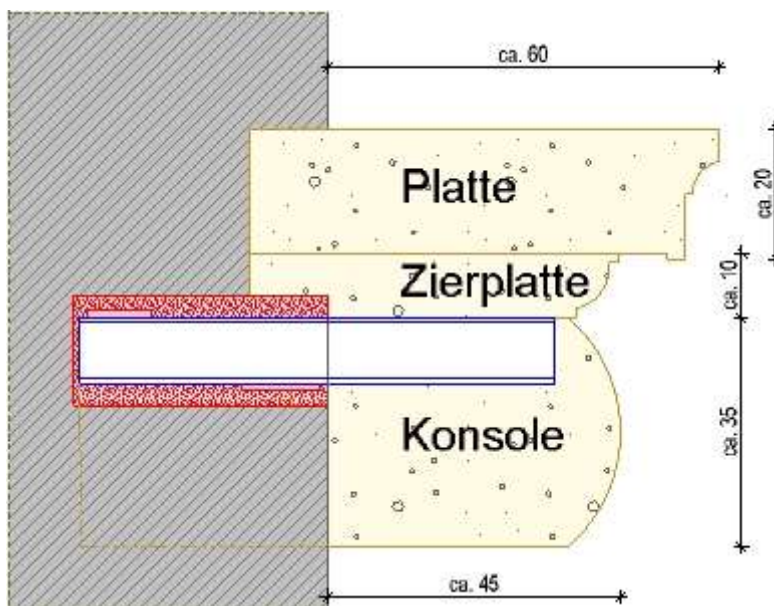
Trachenberger Str. 64
Gerüst-, Abbruch-, Sandstein- und Maurerarbeiten

Ordnungszahl	Leistungsbeschreibung	Menge ME	Einheitspreis in EUR	Gesamtbetrag in EUR
--------------	-----------------------	----------	-------------------------	------------------------

0.4. Balkenteile neu und Wiedereinbau

0.4.10. Einbau Stahlträger

Bauseits gelieferte Stahlaugerträger einbauen und kraftschlüssig vermörteln
Abmessungen IPE 100, Länge ca.70 cm, 35cm tief im Mauerwerk



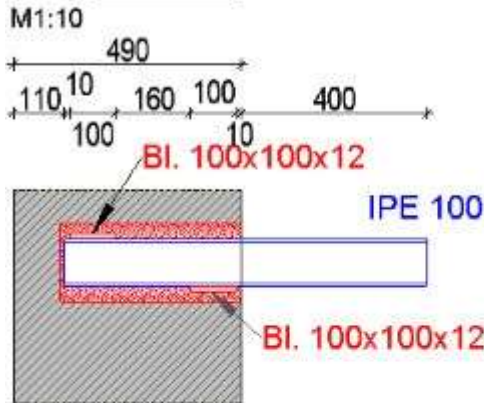
Angebotsaufforderung

Projekt: 016022 Trachenberger Str. 64
 LV: 200-03 Gerüst-, Abbruch-, Sandstein- und Maurerarbeiten

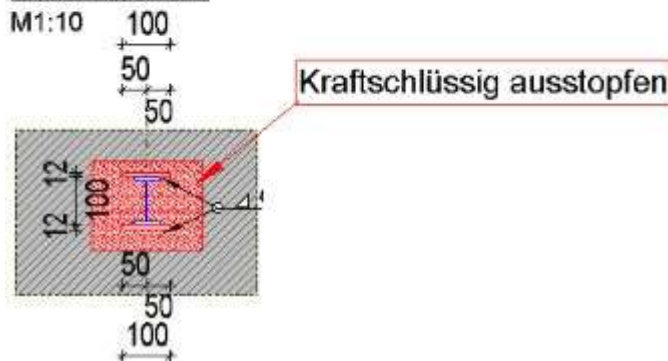
Ordnungszahl	Leistungsbeschreibung	Menge ME	Einheitspreis in EUR	Gesamtbetrag in EUR
--------------	-----------------------	----------	----------------------	---------------------

Auflagerkonsol

Längsschnitt



Querschnitt



12,000 Stck

0.4.20. Balkonplatten neu, Sandstein, 2,20x0,70m

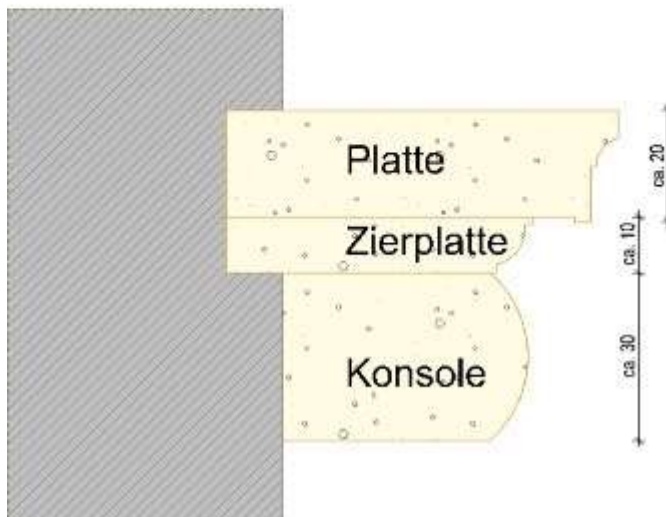
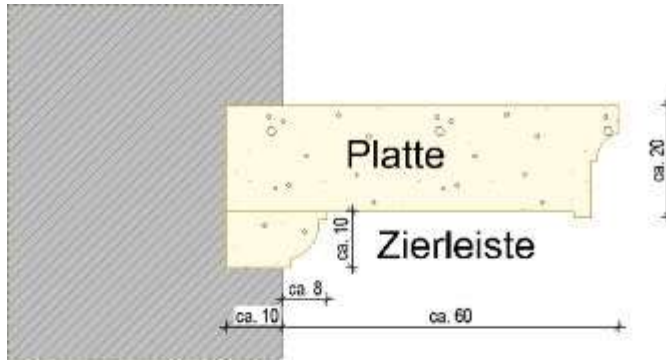
Balkonplatten aus Sandstein wie Bestand , Vorderansicht profiliert wie Bestand neu herstellen und montieren, Auflager dazu vorbereiten
 Material: Cottaer Sandstein

Deckenstärke : ca. 18-20cm
 Größe ca. 2,20x0,70 m

Angebotsaufforderung

Projekt: 016022 Trachenberger Str. 64
 LV: 200-03 Gerüst-, Abbruch-, Sandstein- und Maurerarbeiten

Ordnungszahl	Leistungsbeschreibung	Menge ME	Einheitspreis in EUR	Gesamtbetrag in EUR
--------------	-----------------------	----------	----------------------	---------------------



4,000 Stck

0.4.30. Balkonplatten Wiedereinbau

Die abgenommenen und zwischengelagerten Balkonplatten wieder einbauen.

2,000 Stck

0.4.40. Eckstück der Balkonplatten aus Sandstein neu

Eckstück der Balkonplatten aus Sandstein wie Bestand , 3 Ansichtsseiten profiliert wie Bestand
 neu herstellen und montieren, Auflager dazu vorbereiten
 Material: Cottaer Sandstein

Angebotsaufforderung

Projekt: 016022 **Trachenberger Str. 64**
LV: 200-03 **Gerüst-, Abbruch-, Sandstein- und Maurerarbeiten**

Ordnungszahl	Leistungsbeschreibung	Menge	ME	Einheitspreis in EUR	Gesamtbetrag in EUR
	Deckenstärke : ca. 18-20cm Größe ca. 0,45x0,70 m				
		8,000	Stck

0.4.50. Eckstück der Balkonplatten aus Sandstein Wiedereinbau

Die abgenommenen und zwischengelagerten Eckstücke der Balkonplatten wieder einbauen.

4,000 Stck

0.4.60. Auflagerplatten aus Sandstein neu

Auflagerplatten aus Balkonplatten aus Sandstein wie Bestand , 3 Seiten profiliert wie Bestand
 neu herstellen und montieren, Auflager dazu vorbereiten
 Material: Cottaer Sandstein
 Plattendicke : ca. 10cm
 Größe ca. 50x50 cm

8,000 Stck

0.4.70. Auflagerplatten aus Sandstein Wiedereinbau

Die abgenommenen und zwischengelagerten Auflagerplatten der Balkonplatten wieder einbauen.

4,000 Stck

0.4.80. Konsolen aus Sandstein neu

Konsolen aus Sandstein neu herstellen, dem Bestand angepasst.
 profiliert wie Bestand, und montieren
 incl. aller Unterstützungen und Sicherheitsmaßnahmen.
 auf der Oberseite ist eine Nut für den Einbau der Stahlträger einzuarbeiten
 Material: Cottaer Sandstein
 Abmessungen: B ca. 30 cm; H ca. 35cm; L ca. 45cm

Angebotsaufforderung

Projekt: 016022
LV: 200-03

Trachenberger Str. 64
Gerüst-, Abbruch-, Sandstein- und Maurerarbeiten

Ordnungszahl	Leistungsbeschreibung	Menge ME	Einheitspreis in EUR	Gesamtbetrag in EUR
--------------	-----------------------	----------	-------------------------	------------------------



Angebotsaufforderung

Projekt: 016022 Trachenberger Str. 64
 LV: 200-03 Gerüst-, Abbruch-, Sandstein- und Maurerarbeiten

Ordnungszahl	Leistungsbeschreibung	Menge ME	Einheitspreis in EUR	Gesamtbetrag in EUR
--------------	-----------------------	----------	-------------------------	------------------------



4,000 Stck

0.4.90. Zierleiste aus Sandstein neu

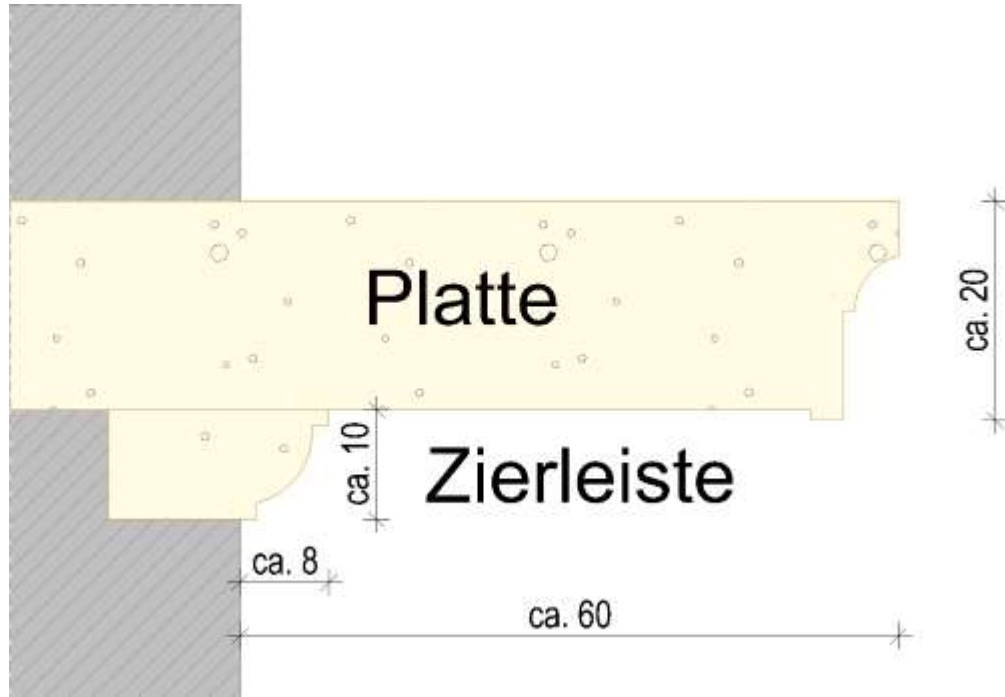
Zierleiste aus Sandstein neu herstellen, dem Bestand angepasst.
 profiliert wie Bestand, und montieren
 incl. Rückbau der bestehenden Zierleiste.
 Bauschutt entsorgen.
 Material: Cottaer Sandstein
 Querschnitt : H ca. 10cm; L ca. 20cm

Angebotsaufforderung

Projekt: 016022
 LV: 200-03

Trachenberger Str. 64
 Gerüst-, Abbruch-, Sandstein- und Maurerarbeiten

Ordnungszahl	Leistungsbeschreibung	Menge ME	Einheitspreis in EUR	Gesamtbetrag in EUR
--------------	-----------------------	----------	----------------------	---------------------



30,000 m

Summe 0.4. Balkenteile neu und Wiedereinbau

Angebotsaufforderung

Projekt: 016022 Trachenberger Str. 64
 LV: 200-03 Gerüst-, Abbruch-, Sandstein- und Maurerarbeiten

Ordnungszahl	Leistungsbeschreibung	Menge ME	Einheitspreis in EUR	Gesamtbetrag in EUR
0.6.	Steinmetzreparaturarbeiten			
0.6.10.	Vierung im Naturwerksteinglied bis ca.50x50mm Vierung im beschädigten Natursteinglied wie folgt einarbeiten: -Beschädigung im Natursteinglied schichtweise vorsichtig bis zum unbeschädigten Kern ausstemmen, - ebene Stoß- und Lagerflächen herstellen - Die Vierung muss aus der gleichen Steinart und Steinfarbe wie das Steinglied sein und durch enge Fugen mit dem Teil verbunden und verankert werden. - Oberfläche dem bestand anpassen Größe bis ca. 50x50 mm	10,000 Stck
0.6.20.	Vierung im Naturwerksteinglied bis ca.80x80mm wie zuvor beschrieben, jedoch Größe bis ca. 80x80 mm	10,000 Stck
0.6.30.	Vierung im Naturwerksteinglied rund wie zuvor beschrieben, jedoch rund, schließen der Bohrlöcher Durchmesser ca. 80-100mm			

Angebotsaufforderung

Projekt: 016022 Trachenberger Str. 64
 LV: 200-03 Gerüst-, Abbruch-, Sandstein- und Maurerarbeiten

Ordnungszahl	Leistungsbeschreibung	Menge ME	Einheitspreis in EUR	Gesamtbetrag in EUR
--------------	-----------------------	----------	----------------------	---------------------



8,000 Stck

0.6.40. Anpassungen an Gurtgesimse

Anschluss der Profilierung der Balkonplatten an die vorhandenen Gurtgesimse an allen 6 Balkonen.

12,000 Stck

0.6.50. Verfugung, erneuern

Verfugungen der Sandsteinteile und auch Anschlüsse zum Klinkermauerwerk erneuern
 - Fugen reinigen
 - Fugen mit verträglichem Material neu ausfugen

69,600 m

0.6.60. Vernadeln

Vernadeln der Risse in Sandsteinteilen wie folgt:
 - Risse vorsichtig V-förmig aufschneiden, reinigen
 - mit Risspachtel ausfüllen

Angebotsaufforderung

Projekt: 016022 **Trachenberger Str. 64**
LV: 200-03 **Gerüst-, Abbruch-, Sandstein- und Maurerarbeiten**

Ordnungszahl	Leistungsbeschreibung	Menge ME	Einheitspreis in EUR	Gesamtbetrag in EUR
	- Kanal bohren, schräg - Bohrloch reinigen, staubfrei, vornässen - Bohrloch mit 2- Komponenten- Ankermörtel ausfüllen, bis ca. 1,0 cm vor der Oberfläche - Nadel (Spiralanker V2A) einsetzen, eindrehen, darauf achten, das der Anker vom Ankermörtel umschlossen ist - Bohrloch mit Steinrestaurierungsmörtel verschließen Einbaulänge bis ca. 30 cm Einbauort: Konsolen			
		10,000 Stck

0.6.70. Schließen der Ankerlöcher in den Außenwänden

Schließen der Ankerlöcher in den Außenwänden nach Wiedereinbau der Geländer

36,000 Stck

0.6.80. Putz ausbessern Zierleiste

Putz ausbessern Zierleiste und Sandsteinteile in Kleinmengen und der Profilierung angepasst

Angebotsaufforderung

Projekt: 016022
 LV: 200-03

Trachenberger Str. 64
 Gerüst-, Abbruch-, Sandstein- und Maurerarbeiten

Ordnungszahl	Leistungsbeschreibung	Menge ME	Einheitspreis in EUR	Gesamtbetrag in EUR
--------------	-----------------------	----------	-------------------------	------------------------



1,500 m²

Summe 0.6. Steinmetzreparaurarbeiten

Angebotsaufforderung

Projekt: 016022 Trachenberger Str. 64
 LV: 200-03 Gerüst-, Abbruch-, Sandstein- und Maurerarbeiten

Ordnungszahl	Leistungsbeschreibung	Menge ME	Einheitspreis in EUR	Gesamtbetrag in EUR
--------------	-----------------------	----------	-------------------------	------------------------

0.7. Sonstiges

0.7.10. Blechabdeckung demont., Z 600 mm, ents.

Blechabdeckung der Balkonränder demontieren und entsorgen,
 Untergrund reinigen.
 Zuschnitt : ca. 300 mm



21,000 m²

Angebotsaufforderung

Projekt: 016022 **Trachenberger Str. 64**
LV: 200-03 **Gerüst-, Abbruch-, Sandstein- und Maurerarbeiten**

Ordnungszahl	Leistungsbeschreibung	Menge ME	Einheitspreis in EUR	Gesamtbetrag in EUR
0.7.20.	Balkonfliesen geklebt, ausb.u.ents. Balkonrandfliesen geklebt, ausbauen, incl. aller Anschlüsse und Einbauteile, entsorgen, Untergrund reinigen.	10,800 m
0.7.30.	Tropfblech, Titan-Zinkblech, Zuschnitt 150 mm Tropfblech an der Balkon-Kante, umlaufen an den freien Enden, in die Versiegelung eingeklebt, inkl. der Ecken und am Mauerwerk hochgezogen Material : Titan-Zinkblech Blechdicke : 0,8 mm Zuschnitt : 150 mm	24,600 m
0.7.40.	Oberflächenimprägnierung Oberflächenimprägnierung wasserabweisend, dampfdiffusionsdurchlässig und UV-beständig. Am Rand 100mm hochgezogen.	40,800 m ²
0.7.50.	Klinkeranpassung Klinkeranpassung im Bereich der Balkonanlagen mit ausgebauten Ziegeln Abrechnung pro Klinker	64,000 Stck
Summe 0.7.	Sonstiges		

Angebotsaufforderung

Projekt: 016022 **Trachenberger Str. 64**
LV: 200-03 **Gerüst-, Abbruch-, Sandstein- und Maurerarbeiten**

Ordnungszahl	Leistungsbeschreibung	Menge ME	Einheitspreis in EUR	Gesamtbetrag in EUR
0.8.	Stundensätze			
0.8.10.	Stundensatz Bauarbeiter.			
	Arbeiten, welche nicht in den Positionen erfasst sind und gegen Nachweis zur Ausführung kommen: Gerüstbau-Monteur			
		10,000 h
0.8.20.	Stundensatz Steinmetz, Naturwerkstein			
	Balkonrandfliesen geklebt, ausbauen, incl. aller Anschlüsse und Einbauteile, entsorgen, Untergrund reinigen.			
		7,000 h
Summe 0.8.	Stundensätze		
Summe 0.	Balkone		

**Angebotsaufforderung
Zusammenstellung**

Projekt: 016022 Trachenberger Str. 64
LV: 200-03 Gerüst-, Abbruch-, Sandstein- und Maurerarbeiten

Ordnungszahl	Leistungsbeschreibung	Betrag in EUR
0.	Balkone	
0.1.	Baustelleneinrichtung
0.2.	Gerüstbauarbeiten
0.3.	Demontage Balkonplatten, Konsolen
0.4.	Balkonteile neu und Wiedereinbau
0.6.	Steinmetzreparaturarbeiten
0.7.	Sonstiges
0.8.	Stundensätze
	Summe 0. Balkone

**Angebotsaufforderung
Zusammenstellung**

Projekt: 016022 Trachenberger Str. 64
LV: 200-03 Gerüst-, Abbruch-, Sandstein- und Maurerarbeiten

Ordnungszahl	Leistungsbeschreibung	Betrag in EUR
LV	200-03	
0.	Balkone
	Summe LV	200-03 Gerüst-, Abbruch-, Sandst..
	
	Zuzüglich der gesetzlichen Mehrwertsteuer aus EUR
	in Höhe von 0,00 % EUR
	 EUR

Das LV besteht aus den Seiten 1 bis 41

(Ort) (Datum) (rechtsgültige Unterschrift)