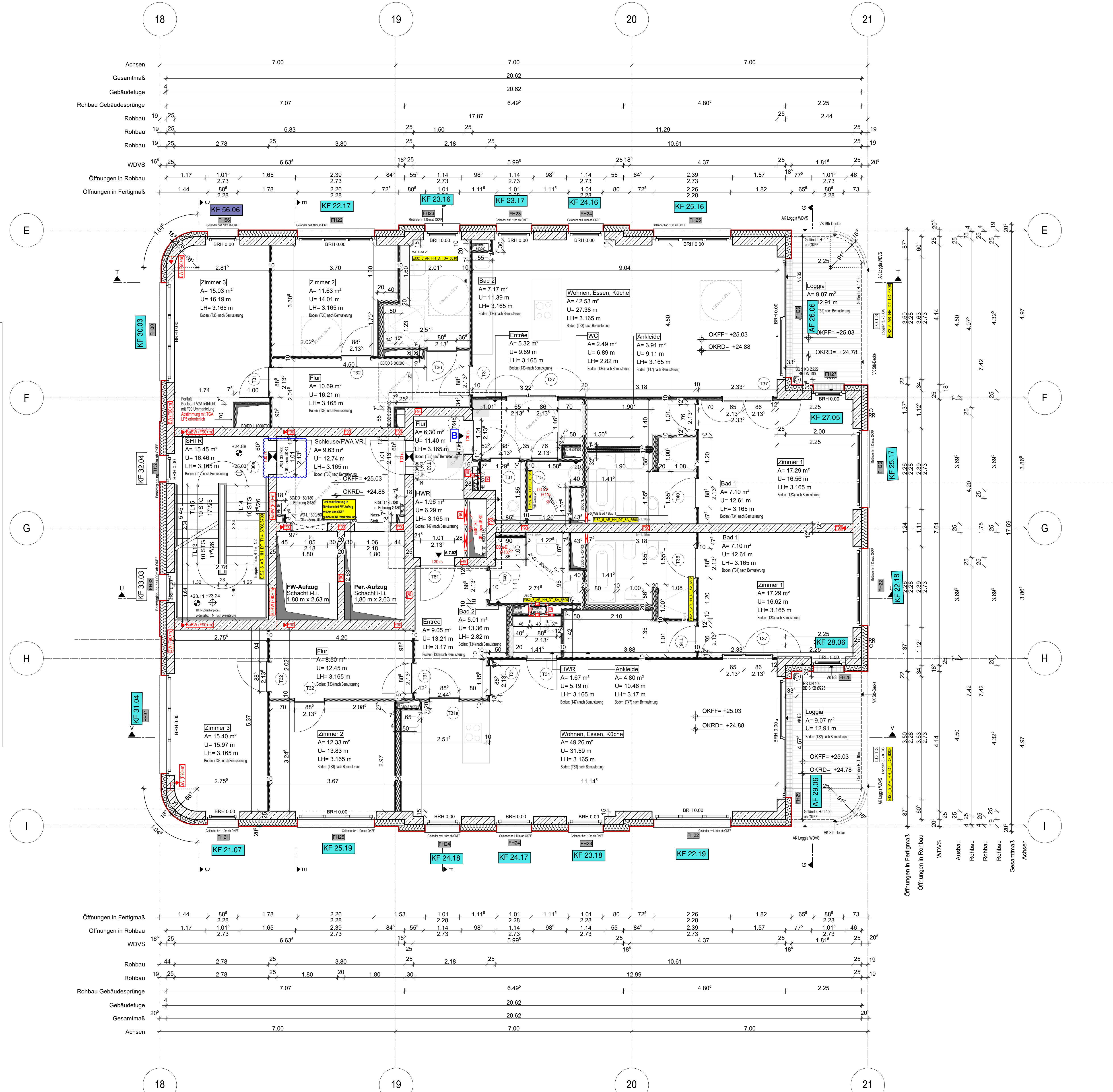
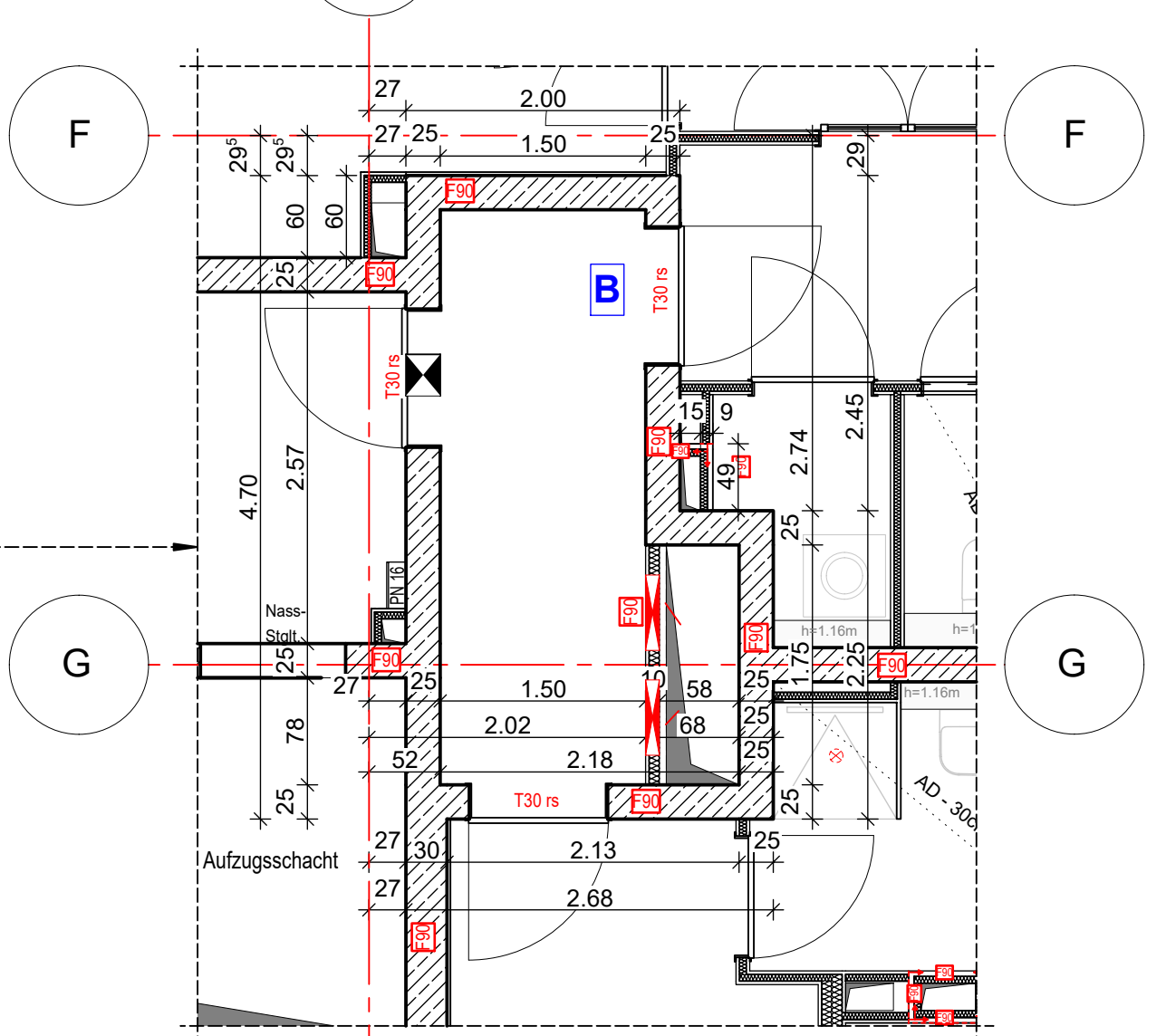


Anschlussplan EIS2_5_AR_RIE_GR_03-2_5133

Achsen	20'	17.59'	3.86'	4.97'
Gesamtmaß	20'	17.59'	3.86'	4.97'
Rohbau	19'	17.59'	3.86'	4.97'
WDVS	16'	17.59'	3.86'	4.97'
Offnungen in Rohbau	16'	17.59'	3.86'	4.97'
Offnungen in Fertigmaß	16'	17.59'	3.86'	4.97'



- Hinweis:**
- Alle Durchbrüche/Bohrungen sind beschriftet wie folgendes:
 - Maße: Durchmesser in mm, Abstand von OKRD/UKRD/OKFF in cm.
 - Installationshöhe müssen in der Ebene der Decke geschottet werden
 - Lüftungskanal Küchenabluft ist in K90 durchgehend auszuführen.
 - Geprüftes Brandschutzkonzept ist zu beachten.
 - Alle Elektro-Schächte im Turm müssen gem. BSNW in F90 verkleidet werden.
 - Die geforderten Revi-Offnungen sind noch mit TGA LP5 abzustimmen
 - Die Planung der Trockenbaudurchbrüche ist gem. der Planung TGA LP5 noch ausstehend. **Rote DB:** Abstimmung mit TGA LP5 zwingend erforderlich.
 - Öffnung in der Abhangdecke für die Lüftung Ein-/Auslässe gem. TGA Planung LP3. Die genaue Lage und die Lichteinwirkung der Abhangdecke ist mit TGA LP5 abzustimmen.
 - Alle Elektro-Tassen, welche durch notw. Fluren/Schleuse gehen, müssen gem. Brandschutznachweis in F90 verkleidet werden.



Erweiterte Legende

WP2

[Symbol]	60 cm Abstand von aufgehender Wand zu Türkante
[Symbol]	autom. Türöffnung auf h=85cm ab OKFF setzen gem. DIN 18252-2
[Symbol]	WD: genaue Maßehöhe ist zwingend mit TGA LP5 abzustimmen
[Symbol]	WD: genaue Maßehöhe ist zwingend mit TGA LP5 abzustimmen
[Symbol]	DD in A.D: genaue Maßehöhe ist zwingend mit TGA LP5 abzustimmen

EIS2

Projekt: EIS 2
Neubau Hochhaus und Riegel
Eiswerterstraße 12
13585 Berlin

Bauherr: **COVIVIO**
Covivio Development GmbH
Lietzenburger Straße 90
10719 Berlin

Planung: **RTW GENERALPLANUNGS-GESELLSCHAFT MBH**
BAYREÜTHER STR. 6 · 10787 BERLIN
fon: +49 (0)30 / 787 75 3-0 mail@rtw-berlin.de
fax: +49 (0)30 / 781 81 91 www.rtw-berlin.de

Zeichnung: **Ausführungsplanung**
Grundriss
7. Obergeschoss Hochhaus

Nr.	Änderungen	gez.	bearb.	Datum

Datum: 13.12.2023 Maßstab: 1:50
gez. DNF/PA bearb. Plangröße: 1100 x 850
Plan- und Detail-Nr.: 231213 EIS2_5_AR_HH GR 07 510_P.02
Alplan 2022

Legende:

EF	Erdfestigkeit	RM	Rauchmelder
KAF	Kanalarbeiter	SW	Ständer
ALU	Aluminiumfenster	ZZZ	Wand Stahlbeton tragend
ISO	Isolierung	ZZZ	Wand Mauerwerk tragend
DF	Dachflächenfenster	ZZZ	Wand Stahlbeton nicht tragend
LK	Lüftung	ZZZ	Wand Mauerwerk nicht tragend
OL	Ölkofen	ZZZ	Wand Trockenbau
RK	Rotationskante	ZZZ	Fertigputz
FE	Fensterleuchte	ZZZ	Wärmedämmung (WIMA)
BRH	Brüstung über OKFF	ZZZ	Kleinarchitektur
SH	Stützhöhe	ZZZ	Außenputz
LH	Leuchte Höhe	F30	Feuerhemmendes Bauteil
OK	Obere Kante	H90	Hochfeuerhemmendes Bauteil
UK	Untere Kante	F90	Feuerbeständiges Bauteil
VK	Vorderkante	UZ	Unterzug
RD	Randhöhe	UZdg	Unterzug deckung
FF	Fußboden	FE	Fußbodenbelag
AD	abgelagerte Decke	OD	Deckendurchbruch
OR	OK Rohbau	FD	Fußbodenlärmschutz
OFF	OKFF	WD	Wanddurchbruch
ASS	Abstützung	RR	Regenrinne
TR	Tür	DR	Durchstrich
NA	Nebengang	W	Wasser
T30	Feuerhemmende Tür	AW	Abwasser
T60	Hochfeuerhemmende Tür	HK	Hacklöcher
T90	Feuerbeständige Tür	HHK	Handhülshakenlöcher
el	elctrisch leitend	EZ	Elektronischer
elst	elctrisch und selbstleitend	EL	Elektronischer Leitend
rdts	rauchdicht u. selbstleitend	+/-	Stückdown
	nach DIN 18055	@T	Internet u. Telefonanschluss
BO	Tür in Betonblech	GZ	Gastabzug
[F]	Handfüßleuchte, tragbar	G	Gas
[F]	Stängelig trocken, Entnahme	-	verdeckte Kante
[F]	Stängelig trocken, Empassung	-	verdeckte Kante oberhalb
[F]	barrierefreie Wdhgung	-	Achsen

Bemerkung
Maße ablesen, nicht abgreifen
Unstimmigkeiten sind unverzüglich der Bauleitung mitzuteilen. Alle Brüstungs- und Innen Türhöhen beziehen sich auf OKF.
±0.00 = +36.00m ü. NNH