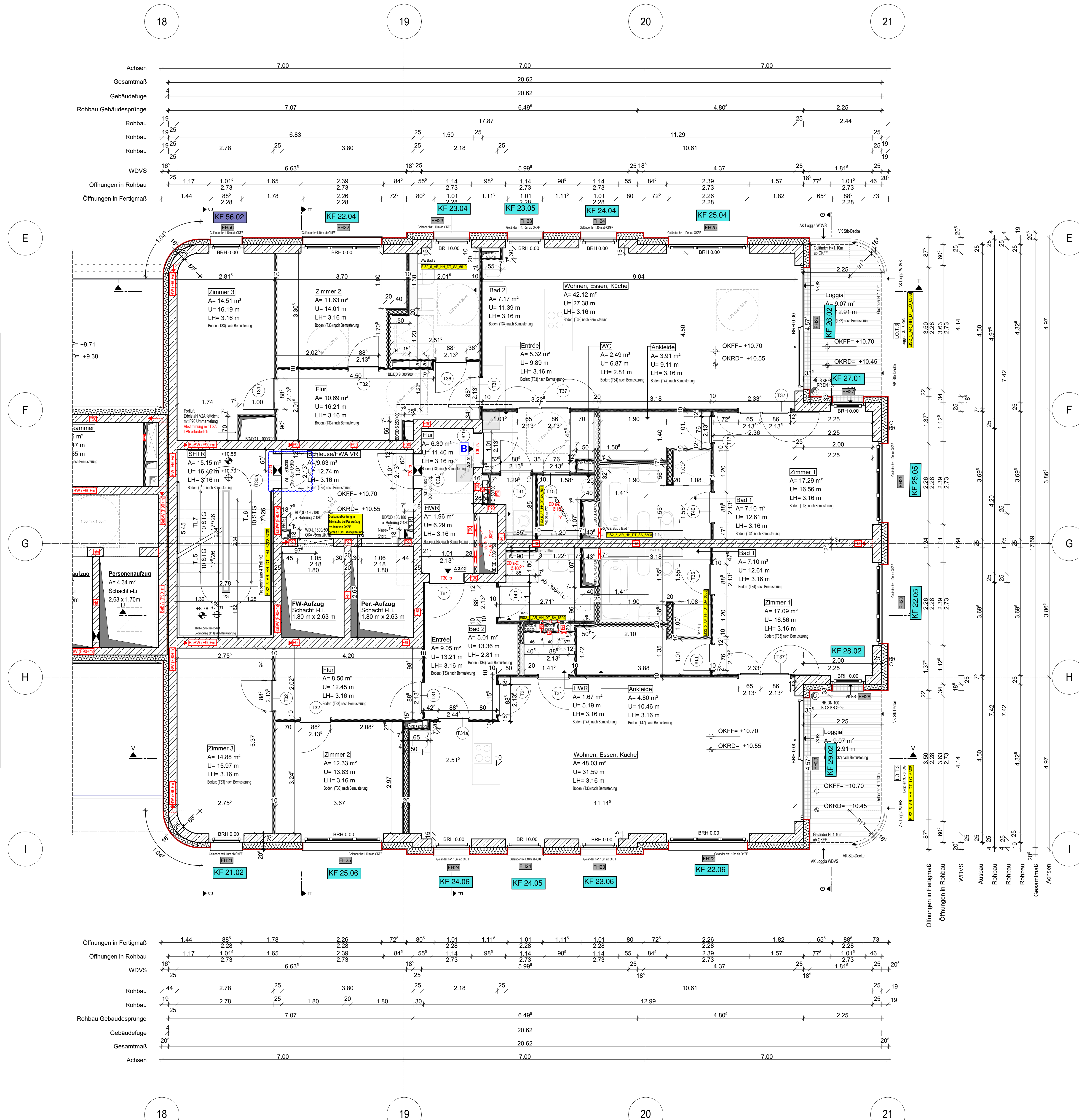
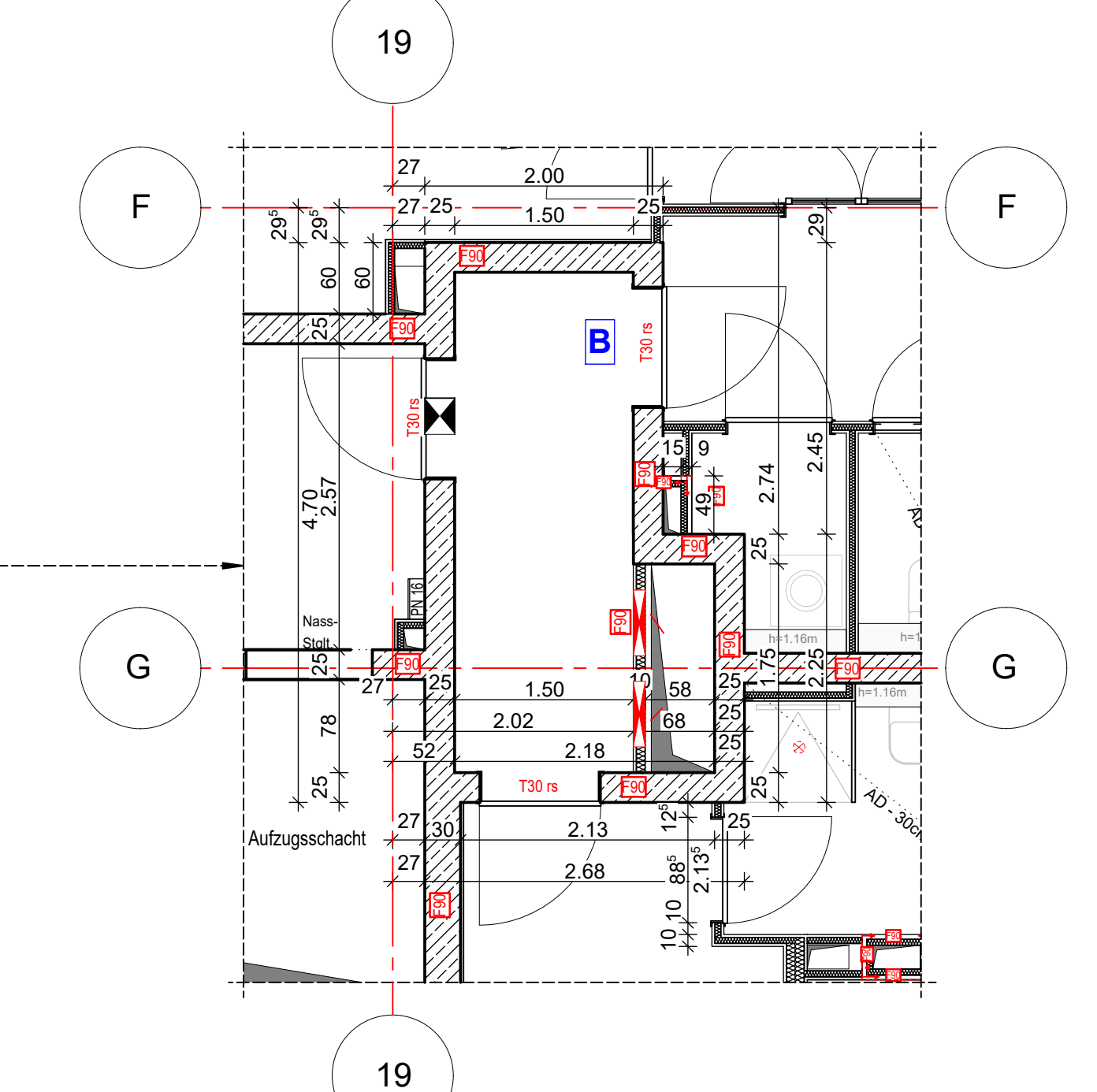


Anschlussplan EIS2_5_AR_RIE_GR_03-2_5133



Hinweis:
- Alle Durchbrüche/Bohrungen sind beschriftet wie folgendes:
Maße/Durchmesser in mm, Abstand von OKRD/UKRD/OKFF in cm.
- Installationsschächte müssen in der Ebene der Decke geschottet werden
- Lüftungskanal Küchenabluft ist in K90 durchgehend auszuführen.
- Geprüftes Brandschutzkonzept ist zu beachten.
- Alle Elektro-Schächte im Turm müssen gem. BSNW in F90 verkleidet werden.
- Die geforderten Rev.-Öffnungen sind noch mit TGA LP5 abzustimmen
- Die Planung der Trockenbaudurchbrüche ist gem. der Planung TGA LP5 noch ausstehend. Rote DB: Abstimmung mit TGA LP5 zwingend erforderlich.
- Öffnung in der Abhangdecke für die Lüftung Ein-/Auslässe gem. TGA Planung LP3. Die genaue Lage und die Lichteinwirkung der Abhangdecke ist mit TGA LP5 abzustimmen.
- Alle Elektro-Tassen, welche durch notw. Fluren/Schleuse gehen, müssen gem. Brandschutznachweis in F90 verkleidet werden.



Erweiterte Legende

- 60 cm Abstand von aufgehender Wand zu Türanker
- autom. Türöffnung auf h=85cm ab OKFF sofern gem. DIN 18202-2
- Wid: genaue Maße/Höhe ist zwingend mit TGA LP5 abzustimmen
- Wid: genaue Maße/Höhe ist zwingend mit TGA LP5 abzustimmen
- DD in A.D. genaue Maße/Höhe ist zwingend mit TGA LP5 abzustimmen

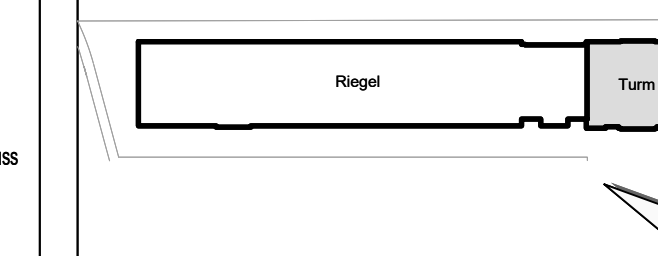
- Legende:**
- EF Erdbecken
 - KF Kanalfenster
 - ALU Aluminiumfenster
 - ISO Isolierverglasung
 - DFP Dachfenster
 - UK Unterkuppel
 - OL Oberkuppel
 - RK Rollläden
 - FF Fensterrutsche
 - BRH Brüstung über OKFF
 - SH Stütze
 - LH Lichte Höhe
 - OK Oberkante
 - UK Unterkante
 - VK Vorderkante
 - RD Rändel
 - OKFF Öffnung
 - OK Rohbau
 - OKF Rohbau
 - ASS Absturzschranke
 - Tür
 - NA Notausgang
 - T30 Feuerhemmende Tür
 - T90 Feuerbeständige Tür
 - el elektrifiziert
 - elb eldicht und selbstschließend
 - rds rauchdicht u. selbstschließend
 - nach DIN 18005
 - BO Tür in Betondecke
 - F Handfeuerlöscher, tragbar
 - Stiegeltg. trocken, Entnahme
 - Stiegeltg. trocken, Entsperrung
 - barrierefreie Wdgung
 - RM Raumtrenner
 - BW Bandwand
 - Wd Wand Stahlbeton tragend
 - Wm Wand Mauerwerk tragend
 - Wn Wand Stahlbeton nicht tragend
 - Wn Wand Mauerwerk nicht tragend
 - Wd Wand Trockenbau
 - Fertigputz
 - Wärmeschutz (WdA)
 - Kleinfenster
 - Außenputz
 - F30 Feuerhemmendes Bauteil
 - Hochfeuerhemmendes Bauteil
 - F90 Feuerbeständiges Bauteil
 - UZ Untergiebel
 - UZ ogg Untergiebeldeckung
 - FE Fußbodenbelag
 - OD Deckendurchbruch
 - FD Fußbodendurchbruch
 - WD Wanddurchbruch
 - RR Regenrinne
 - DR Durchstrich
 - W Wasser
 - AW Abwasser
 - HK Heizkörper
 - HKK Handheizkörper
 - EZ Elektroheizkörper
 - EL Elektroverwech.
 - Stückdown
 - Internet u. Telefonanschluss
 - Gas
 - verdeckte Karten
 - verdeckte Karten oberhalb
 - Achsen

Bemerkung:
Maße ablesen, nicht abgreifen!
Unstimmigkeiten sind unverzüglich der Bauleitung mitzuteilen. Alle Brüstungs- und Innentürhöhen beziehen sich auf OKF.
± 0,00 = + 36,00m ü. NNH

| Nr. | Änderung | gez. | bearb. | Datum |
|-----|--|--------|--------|------------|
| 1 | Zielerpunkt gemäß TGA angepasst | Pa | Pa | 02.12.2022 |
| 2 | Feuer Schutzmaß angepasst | Pa | Pa | 05.12.2022 |
| 3 | TGA 4 Bodenbelag/Fußboden/BO | Pa | Pa | 09.06.2023 |
| 4 | Zielerpunkt TRAKONE Augen/TB stand | Pa | Pa | |
| 5 | Füßer Fenster/Lage Krabbel | Pa | Pa | 28.09.2023 |
| 6 | Tür- und Fensterrahmen, kein Fläche, Tür | Pa | Pa | 01.12.2023 |
| 7 | werschieden, Raumtrennung geändert | Pa | Pa | 01.12.2023 |
| 8 | Einheit 2.3. Änderung / Schloß, Türschl. | Pa | Pa | 01.12.2023 |
| 9 | Zieler 1, Tür, Bad 2 angepasst | Pa | Pa | 13.12.2023 |
| 10 | Tür Aufschlagrichtung geändert | OKF/PA | Pa | 13.12.2023 |

EIS2
Projekt: EIS 2
Neubau Hochhaus und Riegel
Eisenerstraße 12
13585 Berlin

Bauherr: **COVIVIO**
Covivio Development GmbH
Lietzenburger Straße 90
10719 Berlin



Planung: **RTW GENERALPLANUNGS-GESELLSCHAFT MBH**
BAYREÜTHER STR. 6 • 10787 BERLIN
fon: +49 (0)30 / 787 75 3-0 mail@rtw-berlin.de
fax: +49 (0)30 / 781 81 91 www.rtw-berlin.de

Ausführungsplanung
Grundriss
3. Obergeschoss Hochhaus

| Nr. | Änderungen | gez. | bearb. | Datum |
|-----|------------|------|--------|-------|
| | | | | |
| | | | | |
| | | | | |
| | | | | |

Datum: 13.12.2023 Maßstab: 1:50
gez. Pa | bearb. Pa | Plangröße: 1000 x 841
Plan- und Datei-Nr.: 23123 EIS2_5_AR_HR_GR_03_5133_P.02
Alplan 2022